



DEBRECEN
IPARI PARKJAI

Új iparosodás Debrecenben

Debrecen új ipari parkjainak közösségi közlekedési kiszolgálása

Szobonya Péter, 2026. március 11.

Bemutakozás

- **Debreceni Ipari Centrum**

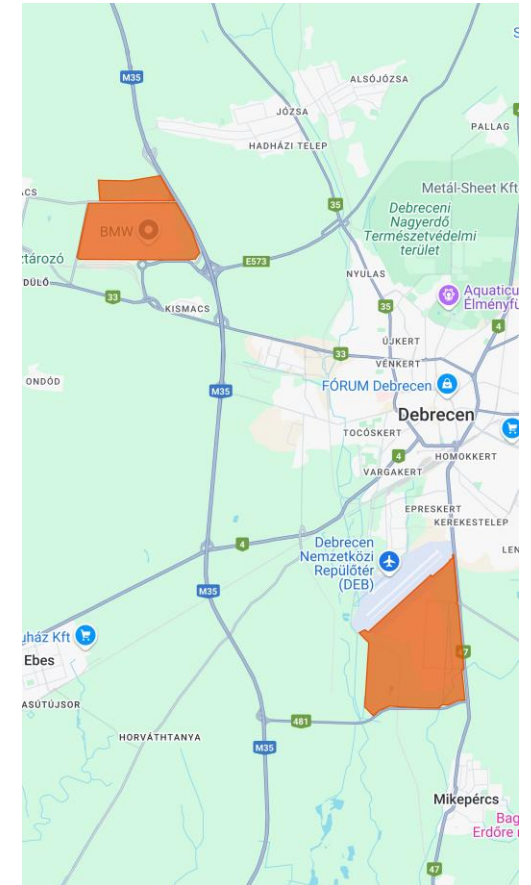
- 100% önkormányzati tulajdonú cég
- a Debreceni Vagyonkezelő csoport tagja
- tevékenység: ipari park üzemeltetés

- **Déli Gazdasági Övezet**

- 7,2 millió m²
- első betelepülő: 2018

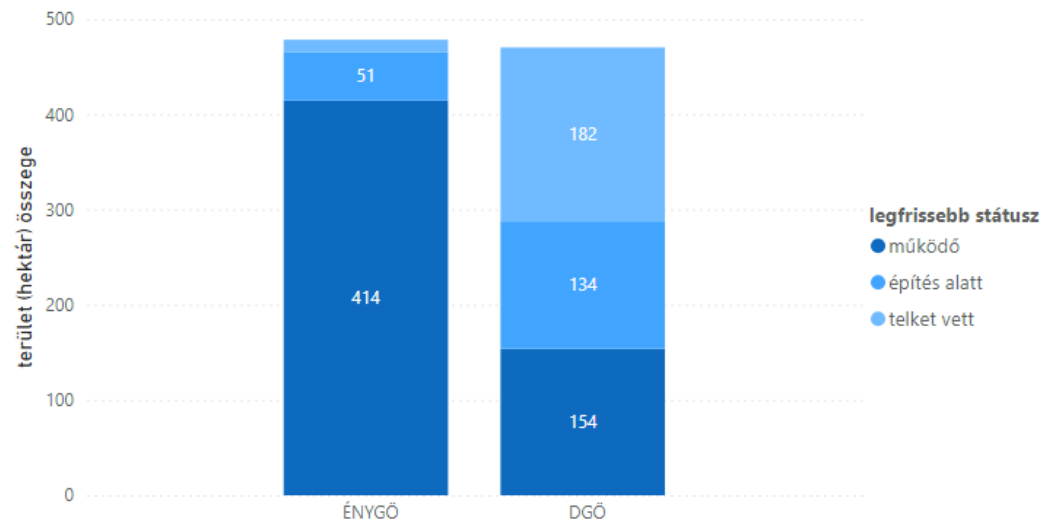
- **Északnyugati Gazdasági Övezet**

- 5 millió m²
- első betelepülő: 2022

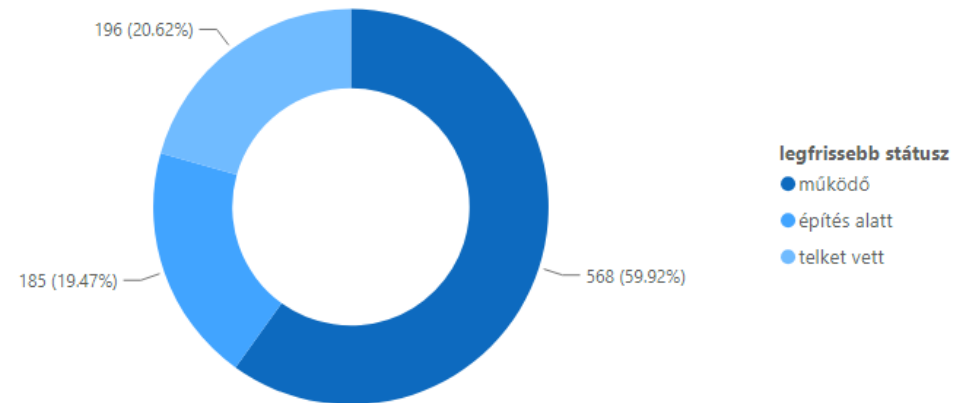


Gyors benépesülés

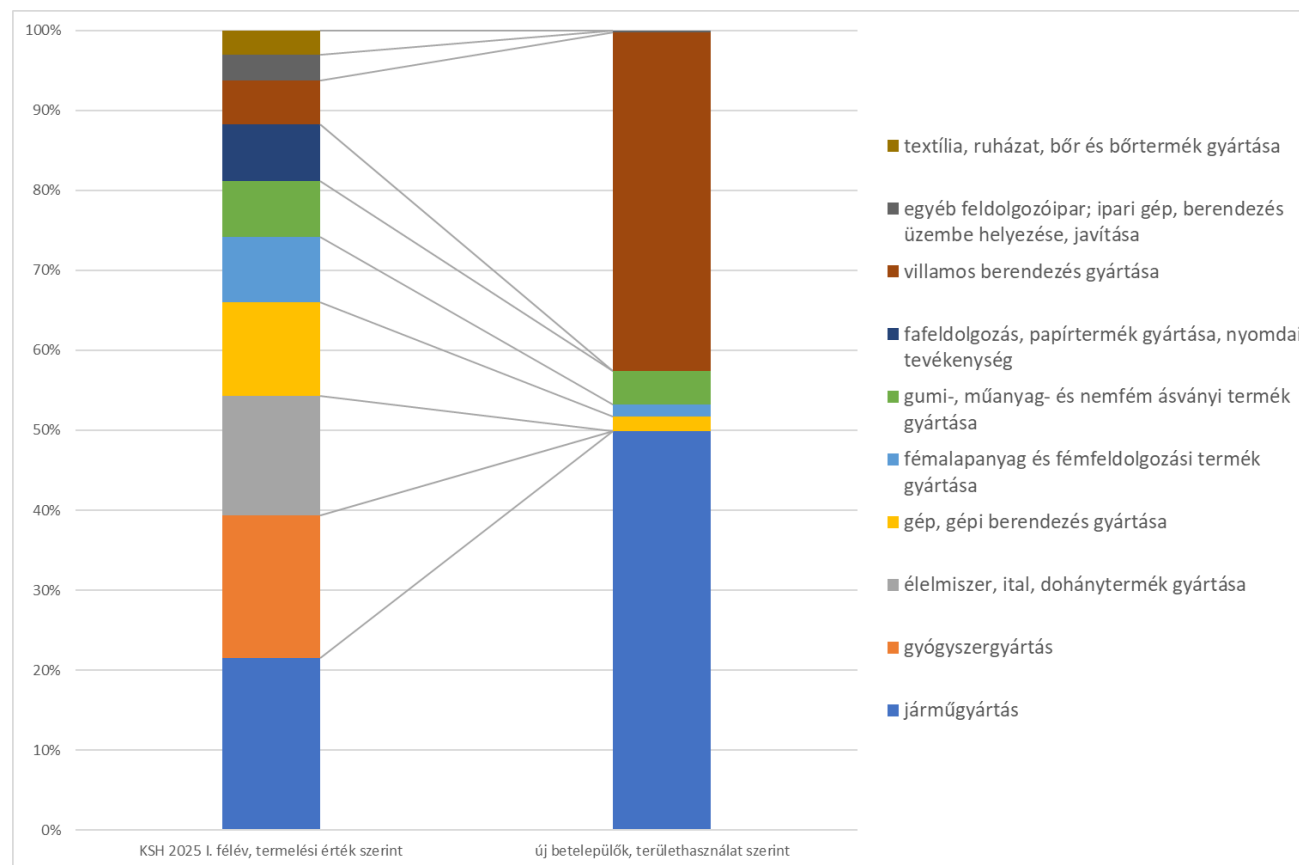
Betelepült területek státusz szerint övezetenként, hektár



Betelepült területek státusz szerint, hektár

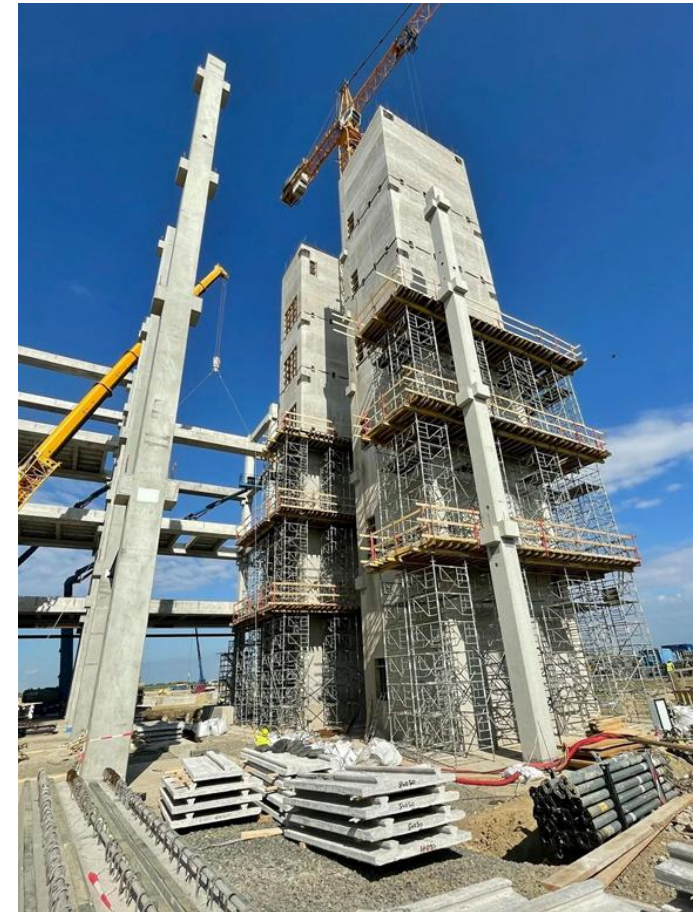


Átalakuló iparági szerkezet



Munkaerőpiaci sokk

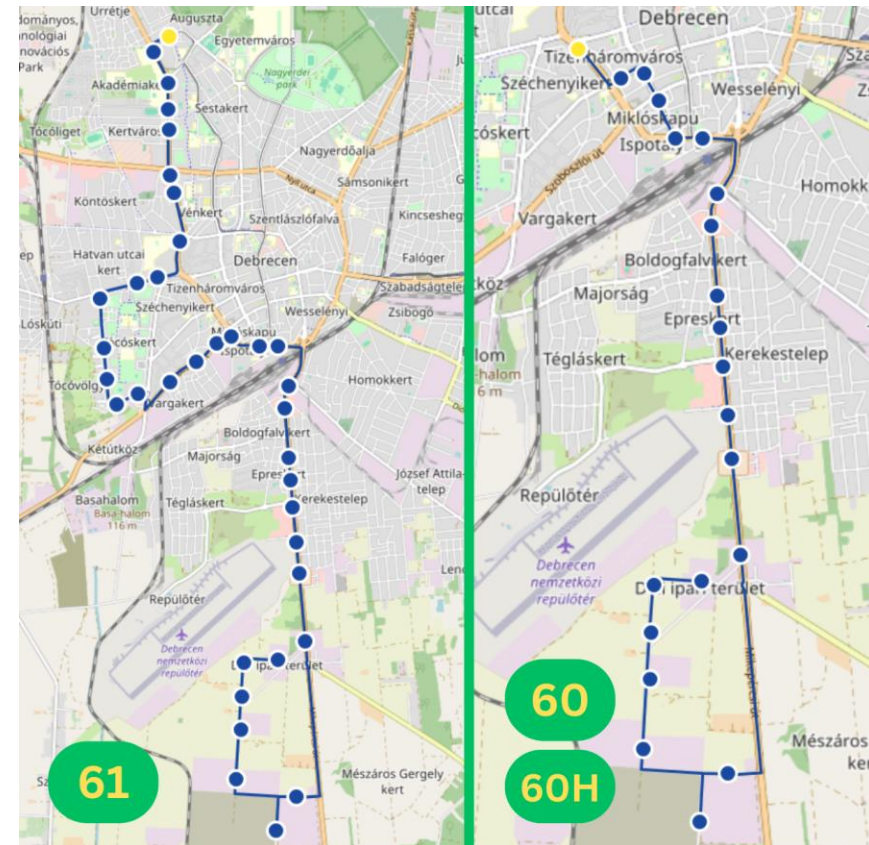
- **20 000+ új munkahely 5 év alatt**
 - jelentős szerkezeti változások
 - rövid időszakra sűrítve
- **Urbanizációs ugrás**
 - hagyományos regionális központból
 - high-tech ipari központ
- **Alkalmazkodási kényszer**
 - oktatási rendszer
 - ingatlanpiac
 - közszolgáltatások



DGÖ kiszolgálás

- **60-as járatcsoport**

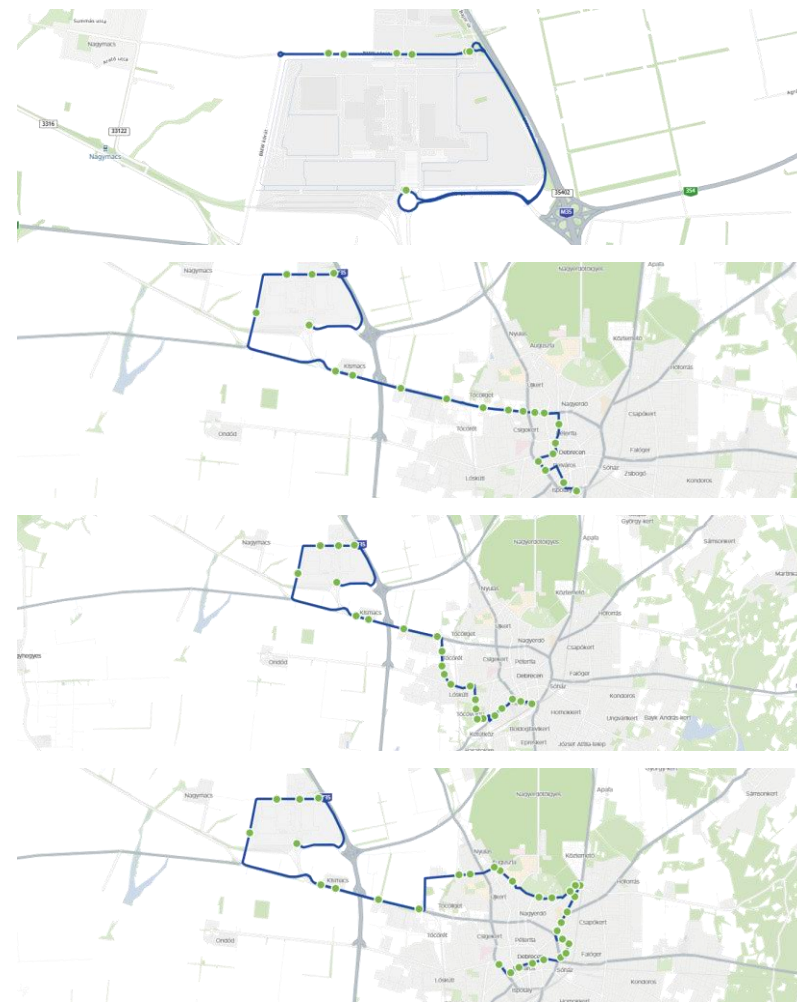
- 60, 60H
- 61



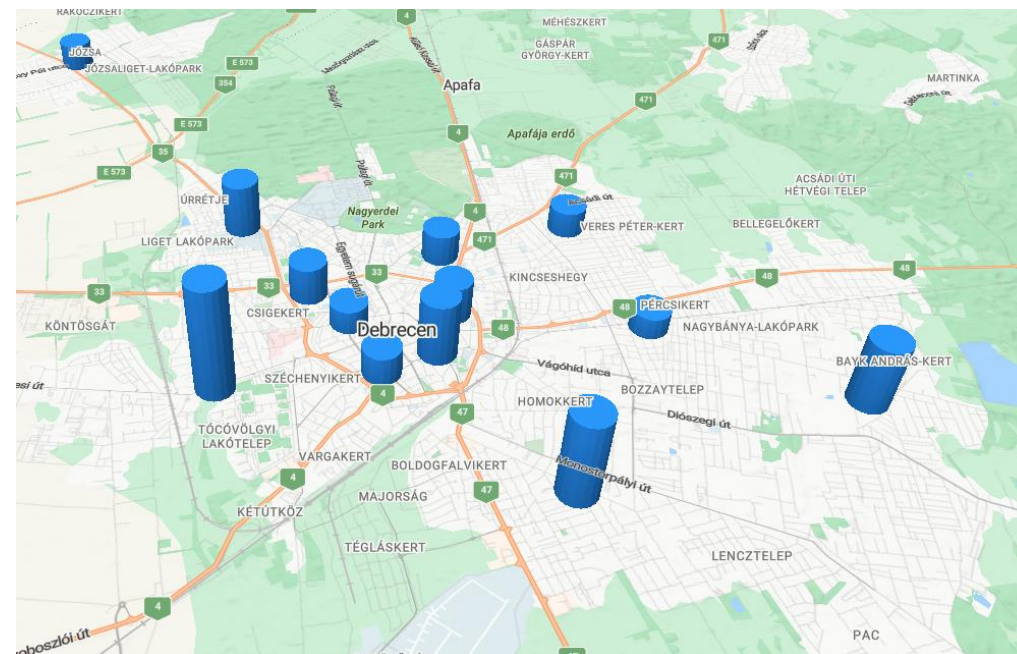
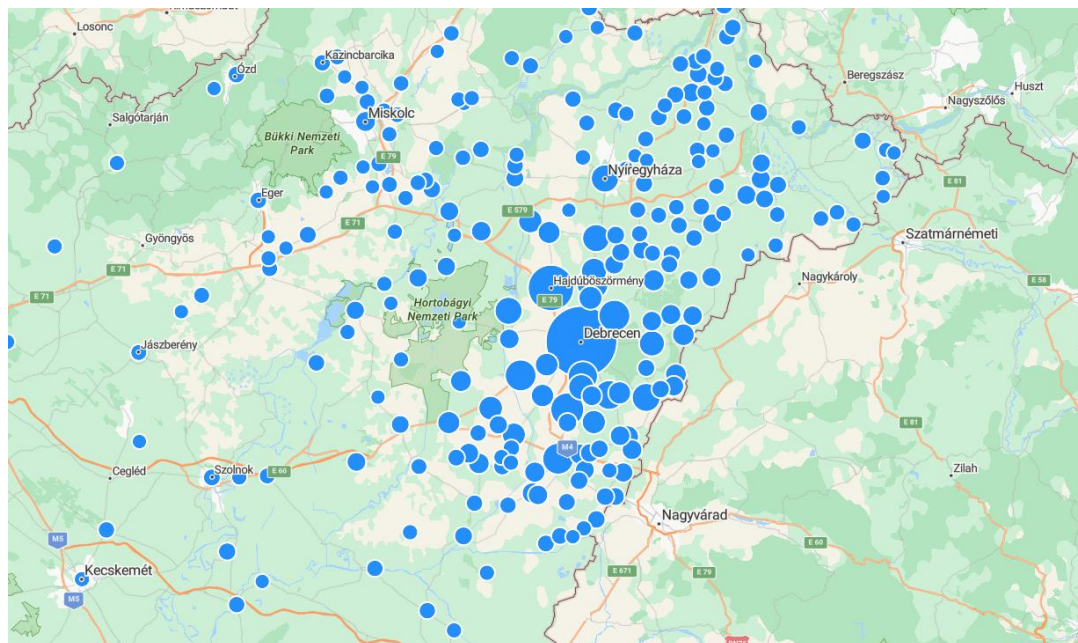
ÉNYGŐ kiszolgálás

• 70-es járatcsoport

- 70 körjárat
- 71, 71A
- 72, 72A
- 73, 73A



Tág vonzáskörzet



Kihívások

Tervezési nehézségek

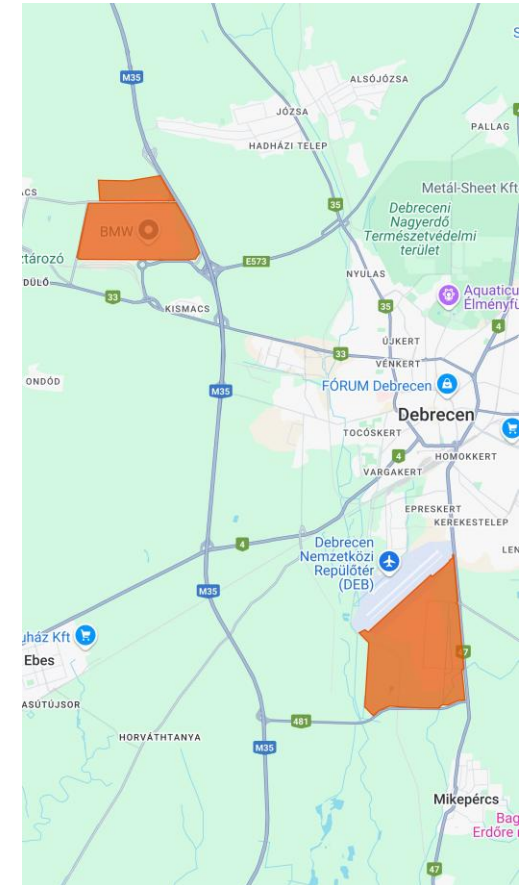
- mozgó célpont: hektikusan változó igények
- kiszámíthatatlan céges adatszolgáltatás
- túlvállalás, alulteljesítés

Kulturális különbségek

- időnként nyelvi problémák
- nem érti hogy mit nem értek

Ütköző vagy párhuzamos igények

- DGÖ: ütköző igények, gyakori konfliktusforrás
- ÉNYGÖ: párhuzamos igények: kapacitáskorlát



Mit tehet a szolgáltató?

- **Járműállomány**

- 2022-2026 teljes flottacsere

- **Utasszámlálás**

- minden harmadik jármű automatikus utasszámláló rendszerrel (APC) felszerelt

- **Kommunikáció**

- rendszeres és eseti egyeztetések
- csoportosan (célzott fórumok, találkozók) vagy vállalatonként egyedileg

- **Alkalmazkodás**

- Gyakori menetrendmódosítások

Jövőbeli irányok

- **Adataalapú döntéshozatal**

- Automatikus utasszámlálás kiterjedt használata
- Forgalmmérő rendszer: 42 szenzor az ipari parkok környezetében

- **Új forgalmi központok**

- új decentrumok az ipari övezetek térségében
- P+R parkolók
- belső körjáratok

- **Kötőtpálya**

- ÉNYGÖ: 108-as vasútvonal, korszerűsített, villamosított
- DGÖ: 106-os vasútvonal, átépítés alatt

KÖSZÖNÖM

A FIGYELMET

Erősödő város, gyarapodó közösség