



# ***XXI. Regionális közlekedés aktuális kérdései*** ***Közlekedéstudományi Egyesület***

DKV Debreceni Közlekedési Zrt., Debrecen 2026.03.11.



# Új autóbuszflotta

## 2022:

- 30 MB Reform szóló
- 10 MB Conecto G
- **12 MB eCitaro**

## 2023:

- 39 MB Conecto

## 2024:

- 40 MB Conecto G

## 2026:

- 10 MB Conecto



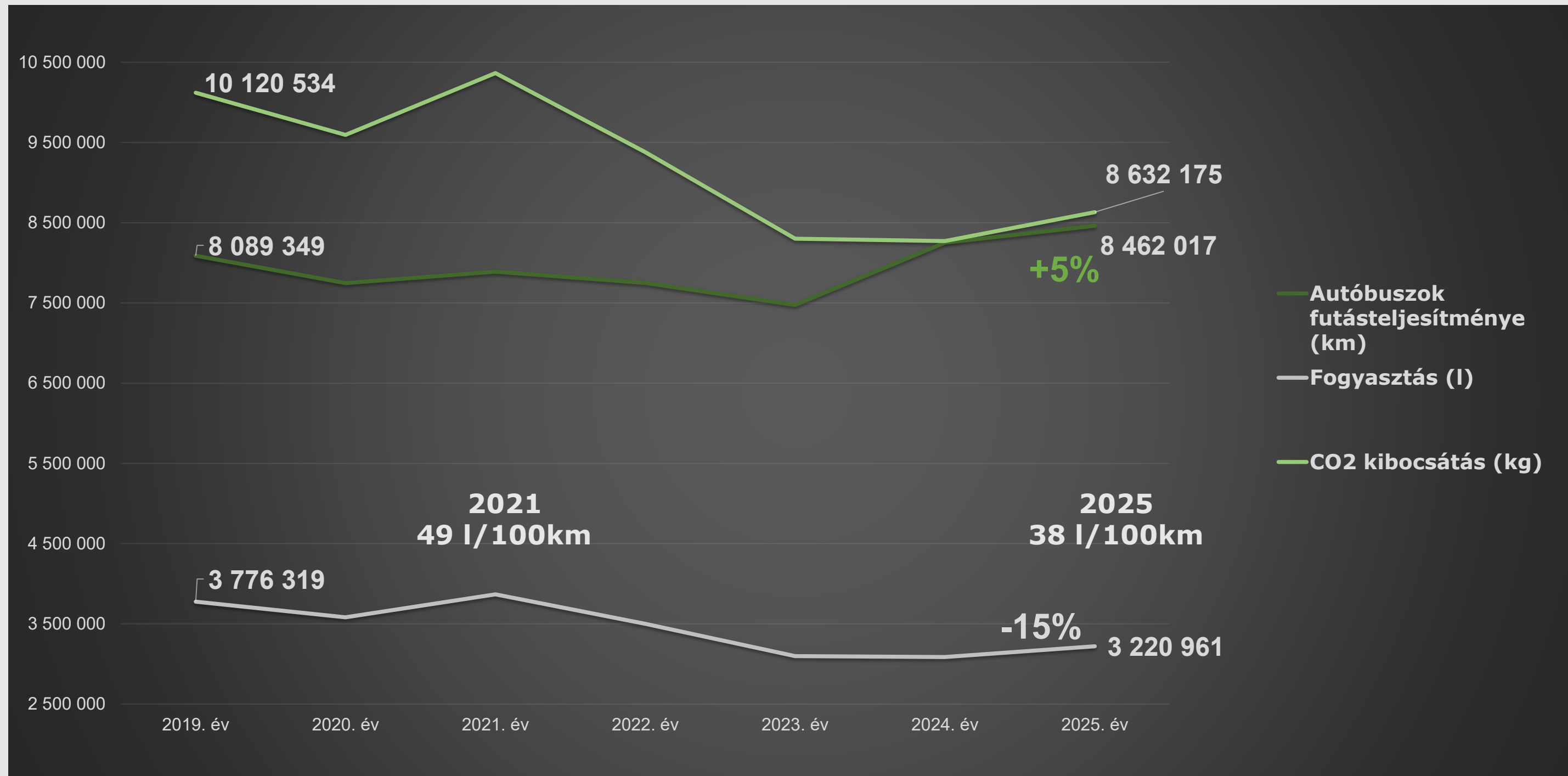
# Új autóbuszflotta

**2026 02 27:**

- 10 MB Conecto



# Autóbuszflotta cserere



## Közös bérletelfogadás

- MÁV Csoport ország- és vármegyebérlettel DKV járatain
- DKV bérlettel a MÁV Csoport járatain  
Debrecen közigazgatási határán belül
- 14 éven aluliak díjmentes utazásának kiterjesztése

Bérlet, ami mindent visz?

**HAJDÚ-BIHAR VÁRMEGYEBÉRLET**

Vedd meg nálunk!

dkvejegy.hu

**VOLÁN**

**MÁV**

**DKV TIPP**

Zökkenőmentes utazás?  
**KEZDD ITT!**

**GYIK - Országbérlet, Vármegyebérlet**

Mutasd az összes információt

1. Általános kérdések

- Utazhatok-e a Hajdú-Bihar vármegyebérlettel a DKV járatain?
- Utazhatok-e az országbérlettel a DKV járatain?

### Elektronikus értékszelvény vásárlás

Általános bérlet 9 450 Ft

Hajdú-Bihar vármegyebérlet - általános

Kedvezményes bérlet 945 Ft

Hajdú-Bihar vármegyebérlet - tanuló

## VEDD MEG NÁLUNK VÁRMEGYEBÉRLETED,

...és érj el céljaidat vármegyehatáron belül a **DKV, MÁV** és **Volán** járatain, korlátok nélkül!



**2025. december 24-től**

a [www.dkvejegy.hu](http://www.dkvejegy.hu) oldalon és a DKV Zrt. bérletpénztáiraiban!

**DKV**

Utazz a DKV járatain  
**ország- vagy vármegyebérlettel!**

**DKV**

Diákként most már **945 Ft-ért** utazhatok a DKV járatain!

- ✓ érvényes diákigazolvány
- ✓ nappali vagy esti tanrend

tanuló Hajdú-Bihar vármegyebérlet  
► [www.dkvejegy.hu](http://www.dkvejegy.hu)

# DKV bérletek és MÁV vármegye bérletek eladási számai

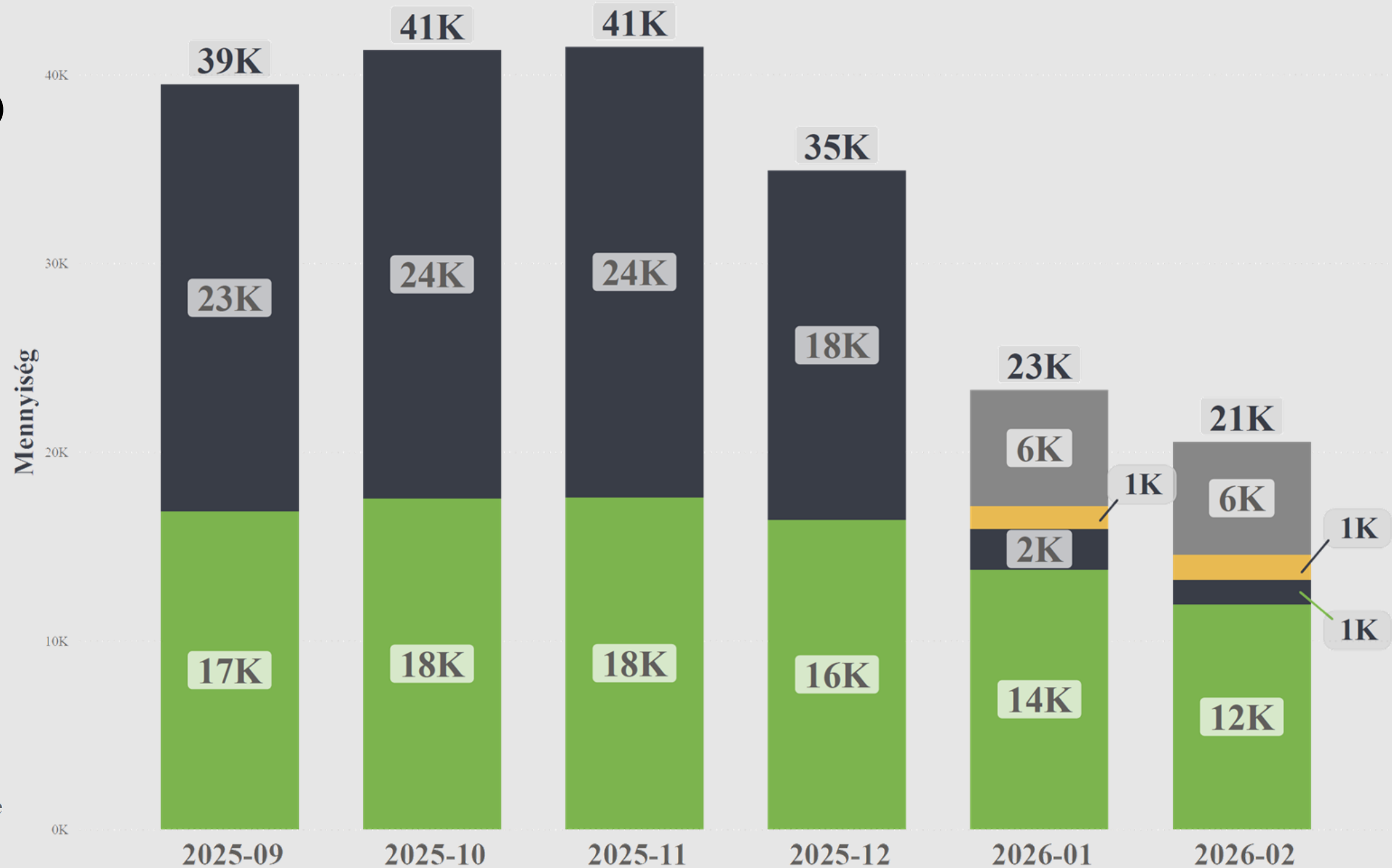
## Értékesítési db szám (25.02–26.02)

- Jegyek -29%
- Általános bérletek -33%
- Tanuló bérletek -95%
- Nyugdíjas bérletek -80%

## Menetdíj bevétel (25–26)

- Január -48%
- Február -59%

- DKV összes általános & hóközi
- DKV összes tanuló & nyugdíjas
- DKV összes általános vármegye
- DKV összes tanuló & nyugdíjas vármegye



# Volán járatok ellenőrzései

11995

Total Validations

11351

Valid OK

94,6%

Valid Ratio %

65

Rejected

0,5%

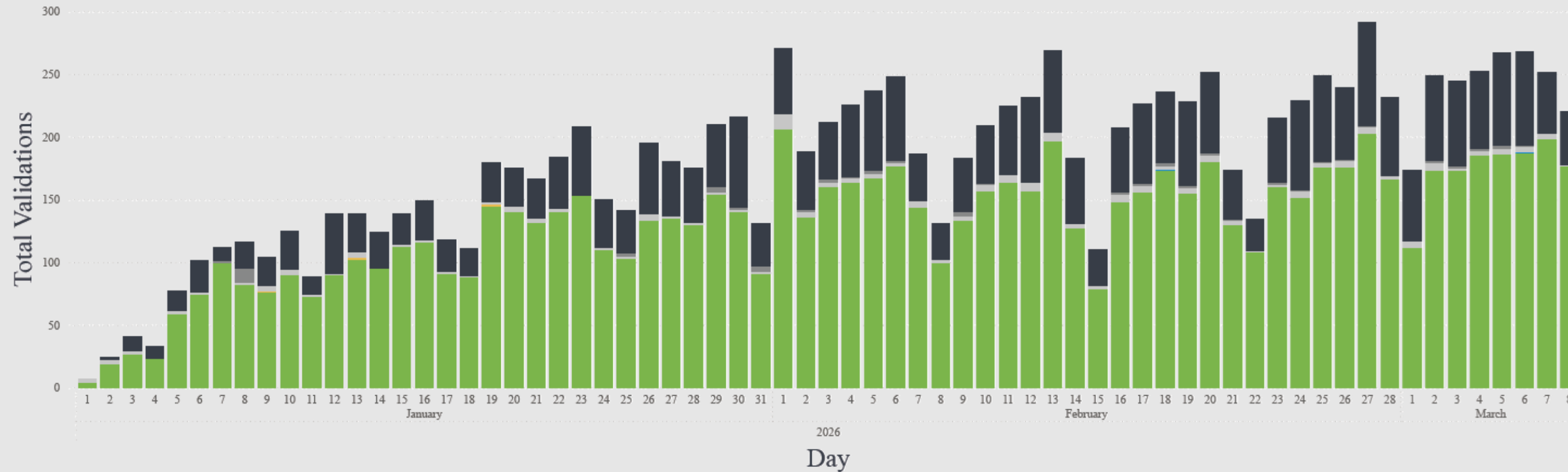
Rejected Ratio %

23

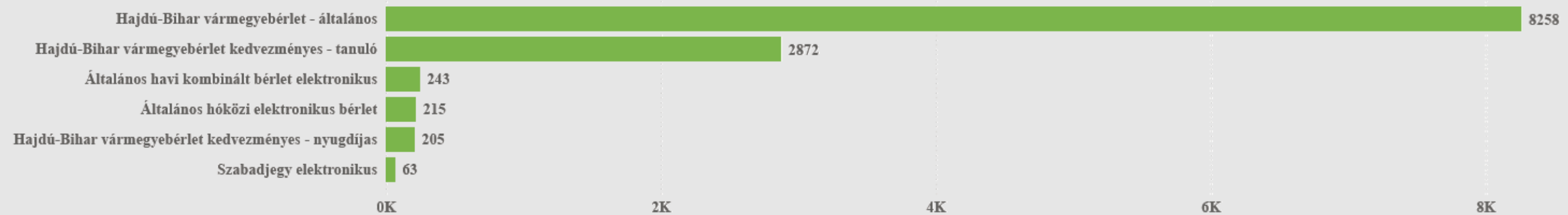
Repeated

## Validációk naponta

Díjtermék típusonként ● Általános bérletek ● Junior Debrecen Városkártya havi bérlet ● Kisgyermekes bérletek ● Nyudijas bérletek ● Szabadjegy elektronikus ● Tanuló bérletek



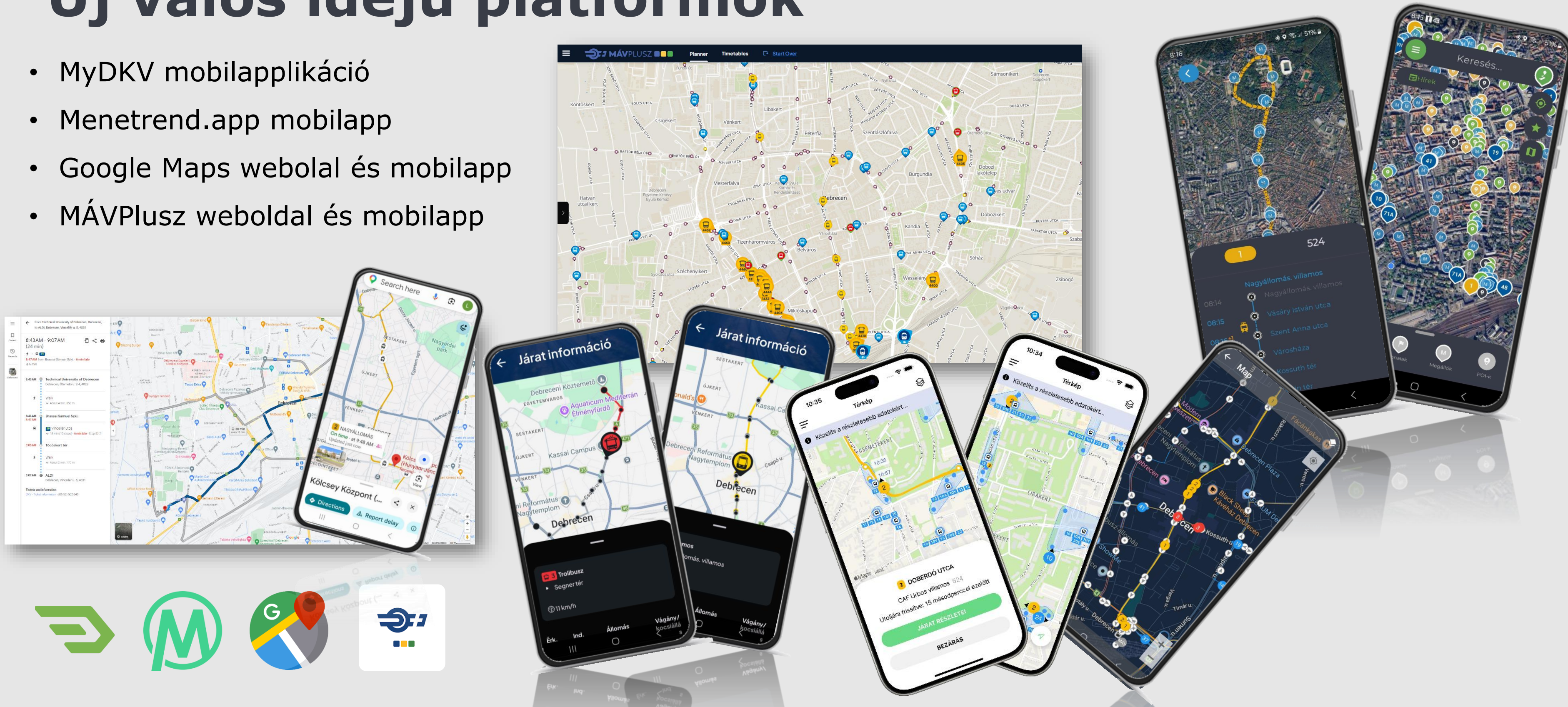
## TOP 5 díjtermék





# Új valós idejű platformok

- MyDKV mobilapplikáció
- Menetrend.app mobilapp
- Google Maps weboldal és mobilapp
- MÁVPlusz weboldal és mobilapp





# Nemzetközi projektek

# EnCLOD projekt alapadatai

## Megvalósítási időszak:

2024. május 1. – 2026. október 31.

**Résztevő országok:** Olaszország, Szlovákia, Szlovénia, Csehország és Magyarország

**Vezető partner:** Vicenza tartomány (IT)

**Szakmai partnerek:** *DKV Debreceni*

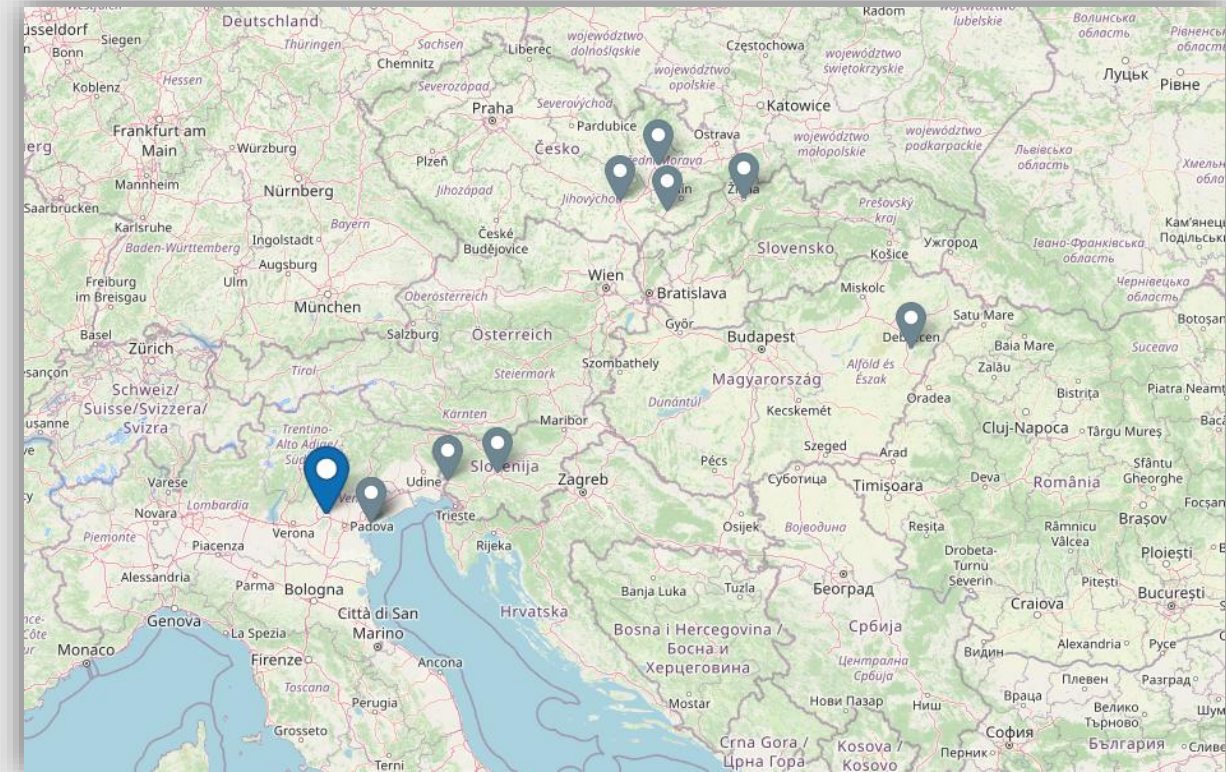
*Közlekedési Zrt., ALDA+, Vicenza Tartomány,*

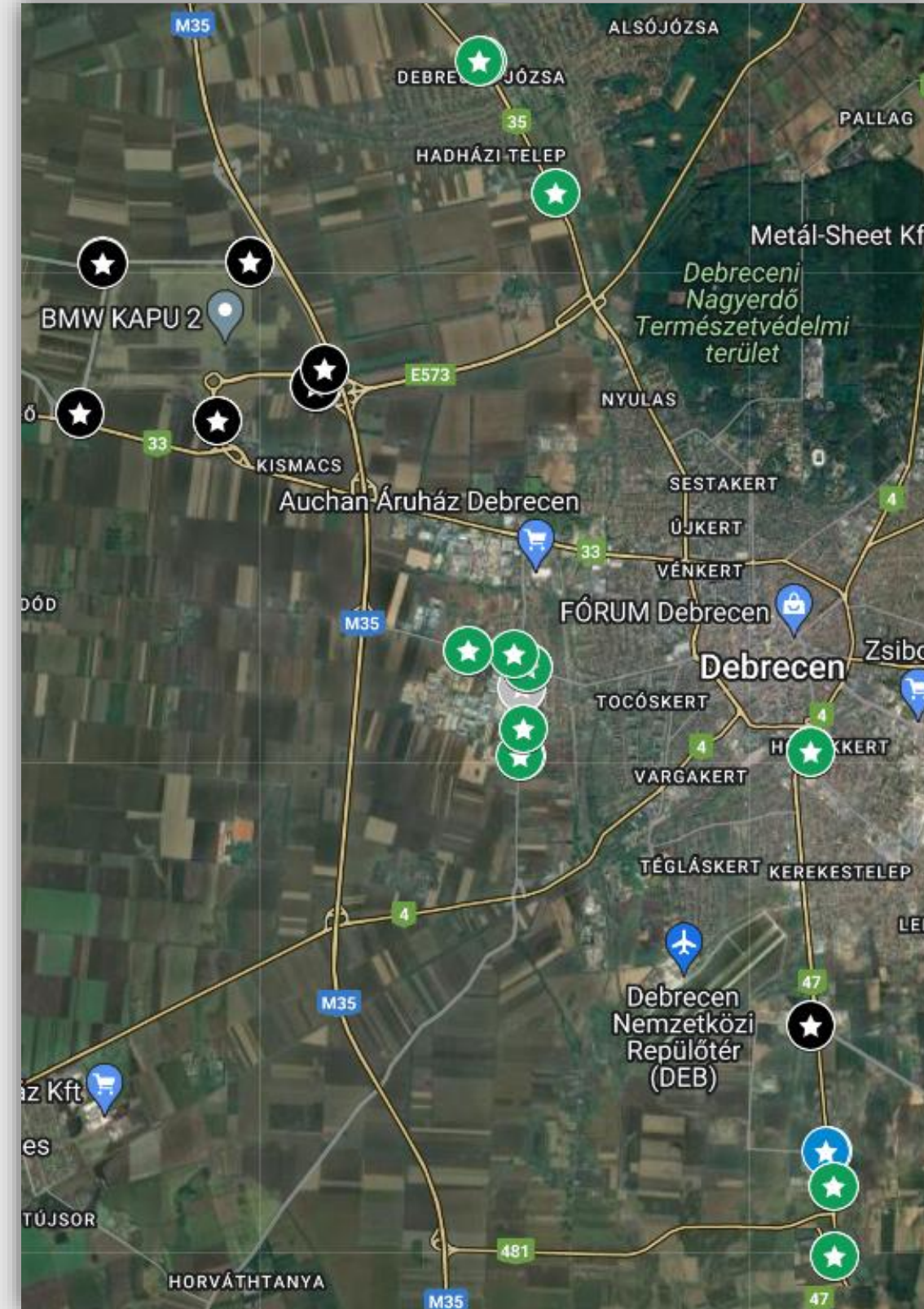
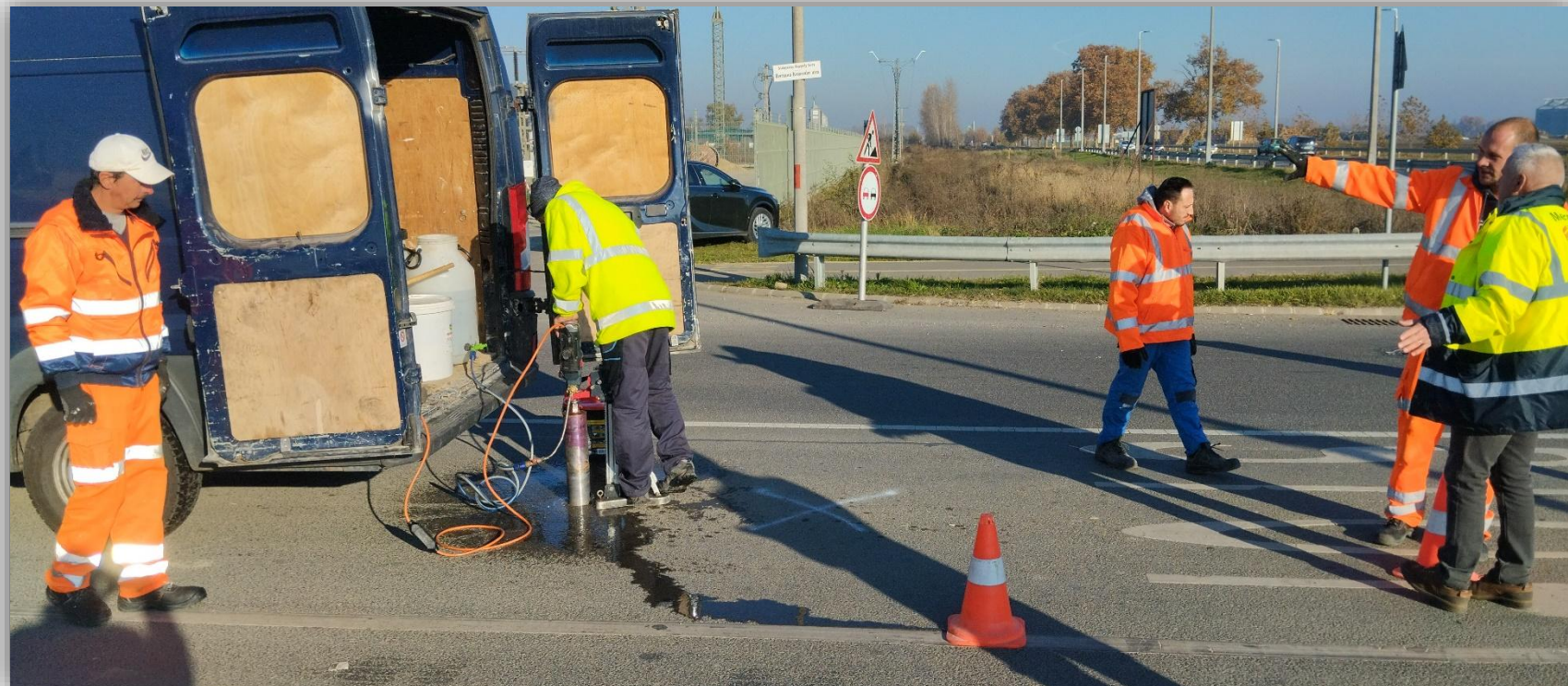
*IUAV Velencei Egyetem, Ljubljana-i Egyetem,*

*CITIQ, Palacky Egyetem Olomouc, CityOne,*

*Nova Gorica Önormányzata, Zsolnai Egyetem*

**Támogatási program:** Interreg Central Europe





Search or jump to... ctrl+k Sign in

Home > Dashboards > Areas daily change test Get report

ENCLOD Area Debreceen - BMW factory + Debreceen - Józsa + Debreceen - Kis... Get report

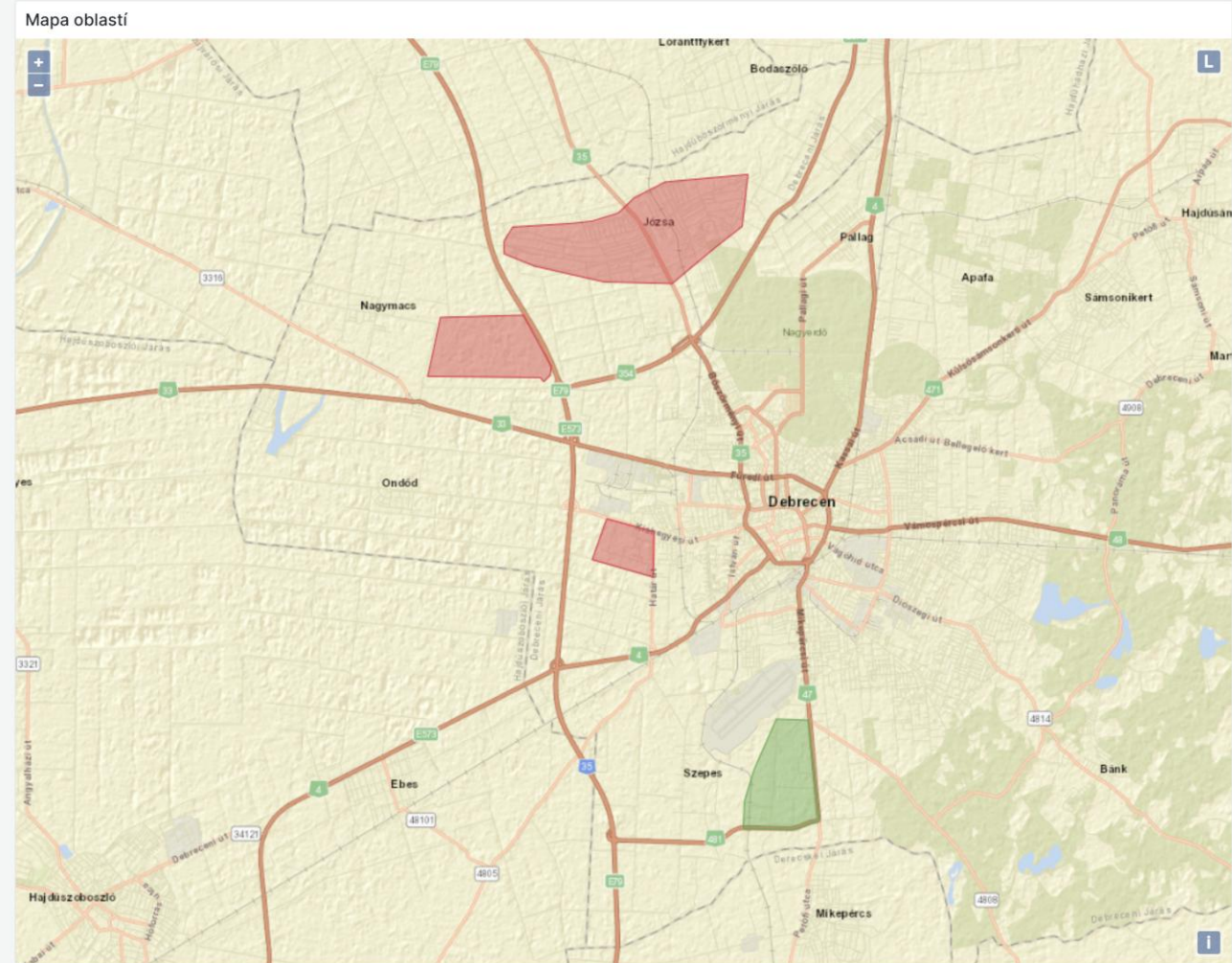
Time selector

Day selection 2025-06-17

1h: 0-1, 1-2, 2-3, 3-4, 4-5, 5-6, 6-7, 7-8, 8-9, 9-10, 10-11, 11-12, 12-13, 13-14, 14-15, 15-16, 16-17, 17-18, 18-19, 19-20, 20-21, 21-22, 22-23, 23-24

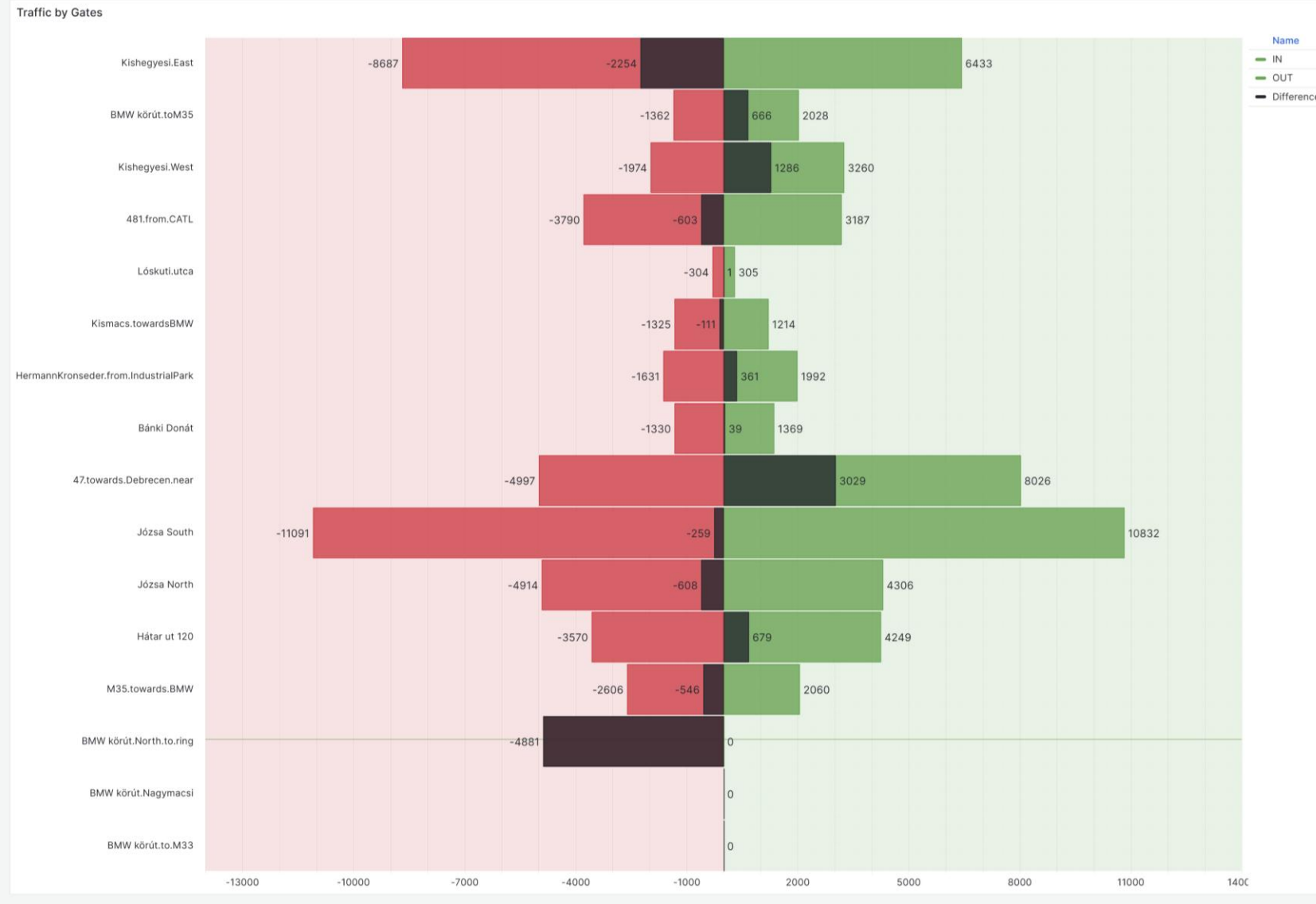
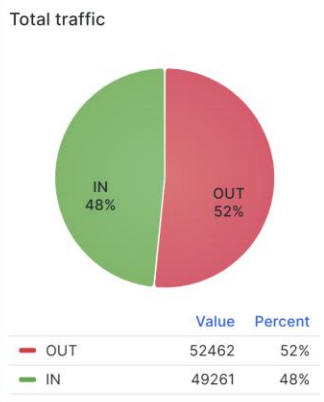
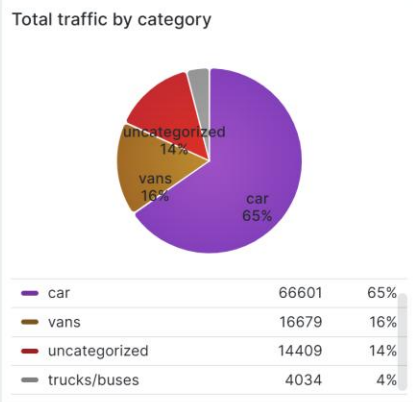
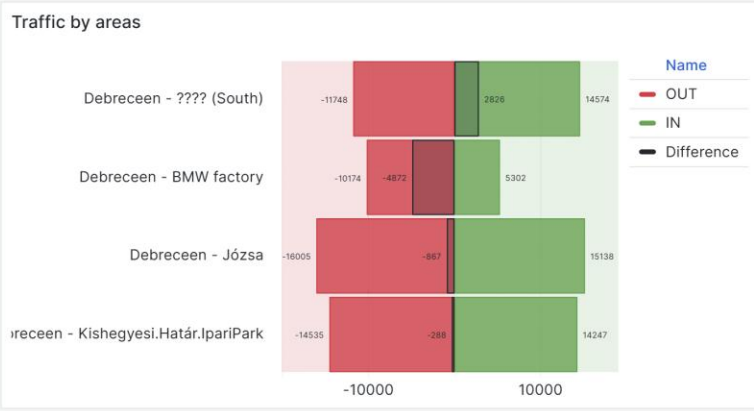
6h: 0-6, 6-12, 12-18, 18-24

24h: 0-24



Total traffic

# 101,723



# Baseline projekt alapadatai

## Megvalósítási időszak:

2025. január 1. – 2025. december 31.

**Résztevő országok:** Skócia és Magyarország

**Vezető partner:** Edinburgh Napier University

## Szakmai partnerek:

*DKV Debreceni Közlekedési Zrt.,*

IHF Digital Ltd, Edinburgh Trams

**Támogatási program:** EIT Urban Mobility,  
Európai Innovációs és Technológiai Intézet (EIT)



## Hogyan működik?

Az összegyűjtött adatokat **gépi tanulási algoritmusok elemzik valós időben**, amelyek meghatározzák a dolgozó aktuális fáradtsági szintjét.

A rendszer egy **egyszerű, színkódolt jelzést** használ:

- **zöld** – normál állapot
- **sárga** – növekvő fáradtság
- **piros** – kritikus fáradtsági szint









Az adatok vezeték nélkül kerülnek a központi rendszerbe, vagy egy mobilalkalmazásba, ahol **a vezetők valós időben követhetik a munkavállalók állapotát.**

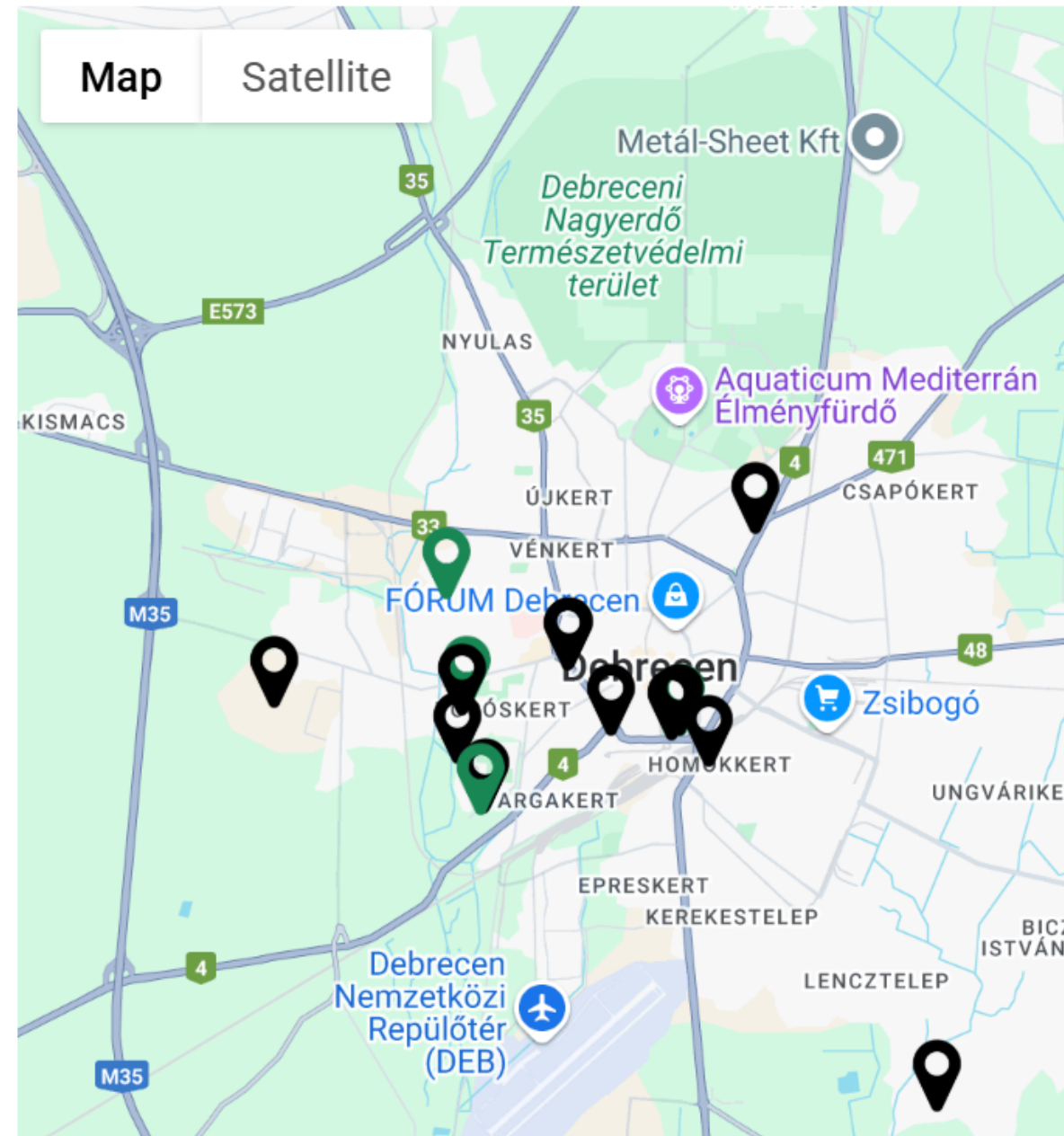
98%  
accuracy  
rate



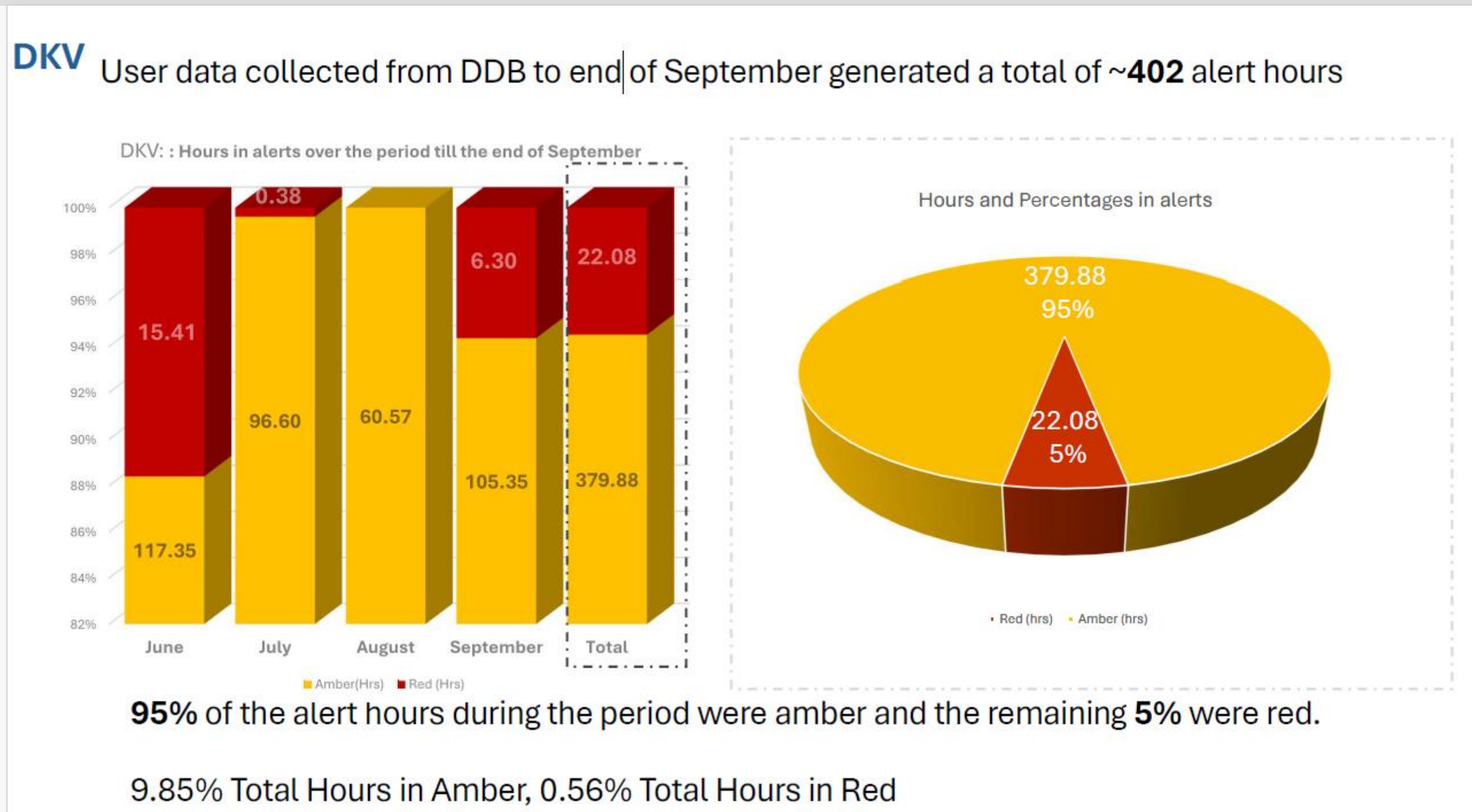

# Letisztult, intuitív irányítópult – folyamatos felügyelet

Refreshing every 30 seconds

Driver ID	Fatigue Level	Connection	Status
Zsolt G.	LOW		Operational
Zoltán M.	LOW		Operational
Attila Viktor G.	LOW		Operational
Csaba H.	LOW		Operational
József P.	LOW		Operational
Arnold H.	LOW		Operational
Attila N.	Calculating		Operational
Arnold H.	Verifying Model		100% progress



# MI vezérelt riportok – adatalapú döntéshozatal



# PANTOhealth

AI-alapú technológiai platform, vasúti infrastruktúrák prediktív karbantartásának támogatására

## Cél:

- a pantográf és felsővezeték állapotának monitorozása és elemzése
- a meghibásodások korai felismerése és a karbantartási folyamatok optimalizálása



<https://pantohealth.com/>

# Hogyan működik?

1. Valós idejű adatgyűjtés szenzorok és innovatív IoT rendszerekből
2. Az adatok elemzése MI, szimulációs modellek és gépi tanulás alkalmazásával
3. Prediktív modellek készítése a hibák előrejelzésére
4. Eredmények megjelenítése egy digitális platformon a döntéshozók számára

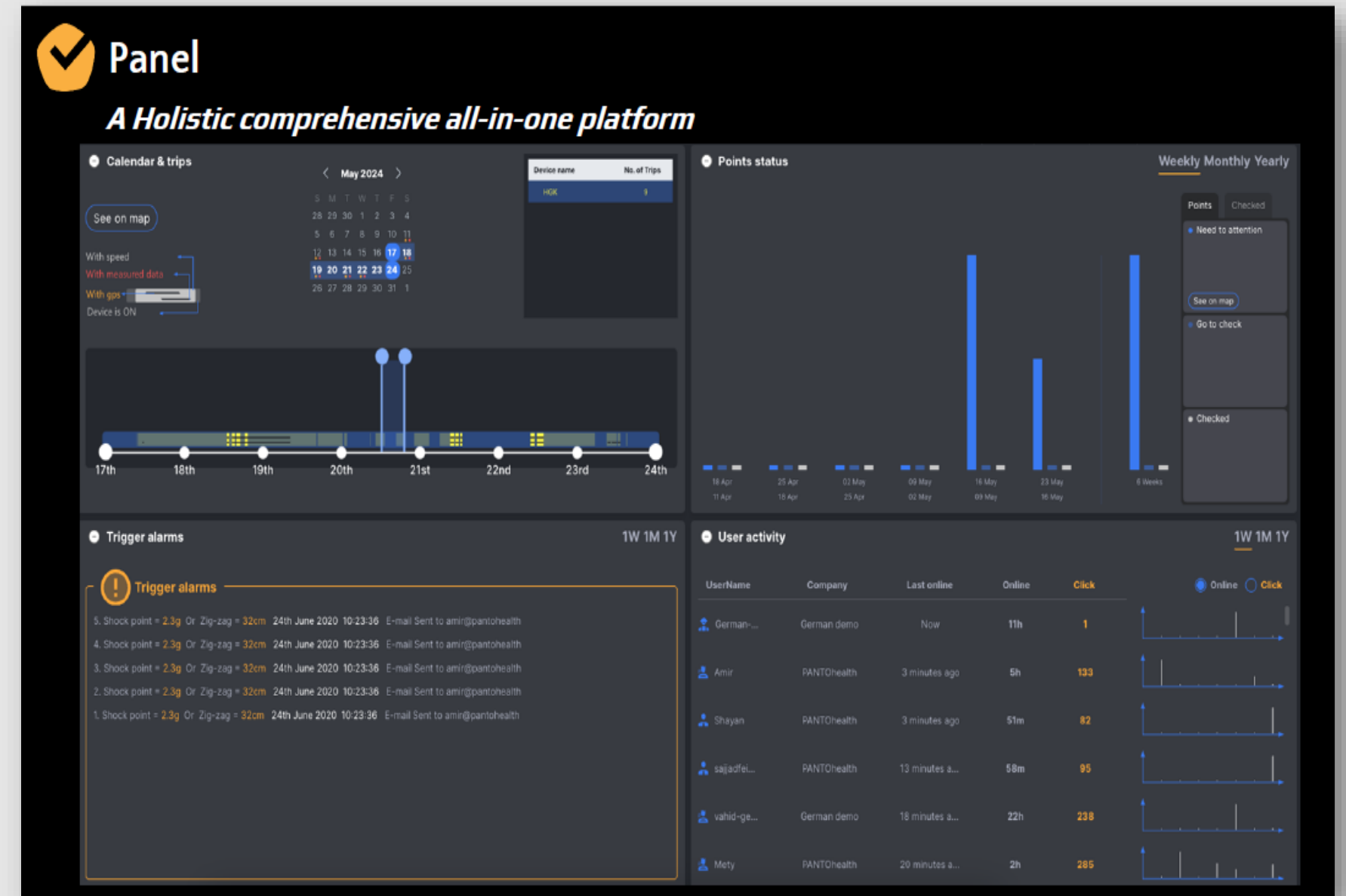


# Valós idejű irányítópult

- Adataalapú döntéshozatal
- Infrastruktúrában felmerülő hiba lokációja
- Állapotromlás, eltérés oka
- Megelőző beavatkozás időzítése

## Rugalmas üzleti modell

- Hardver egyszeri beruházás
- Analitikai szolgáltatás előfizetlées konstrukció



# Előnyök vállalkozások számára

## Hatékonyság és kockázatcsökkentés

- Valós idejű monitoring és prediktív MI alapú analitika
- Nagy pontosságú hibalokalizáció

## Adatvezérelt döntéshozatal

- Hosszú távú trendadatok alapján optimalizált karbantartási terv

## Üzleti megtérülés

- Alacsonyabb karbantartási költségek
- Skálázható, felhőalapú SaaS megoldás

# PantoTech pilot - Debrecen

## **Pilot ideje:**

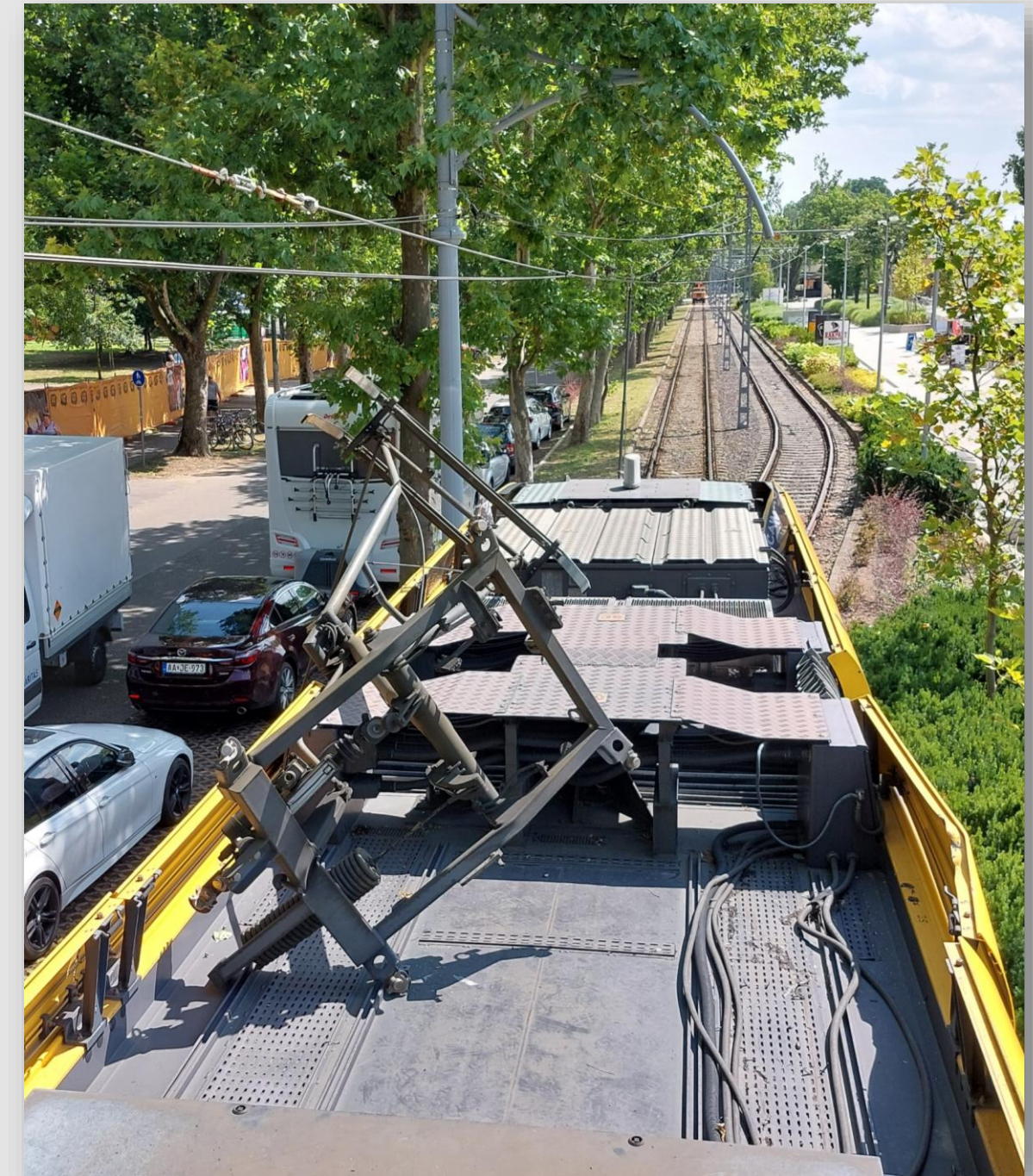
2026. február 1. – 2028. január 31.

**Vezető partner:** Technical University Berlin

**Szakmai partnerek:** DKV Zrt.

Konya Nagyváros önkormányzata, Metro Istanbul,  
Czech Technical University in Prague

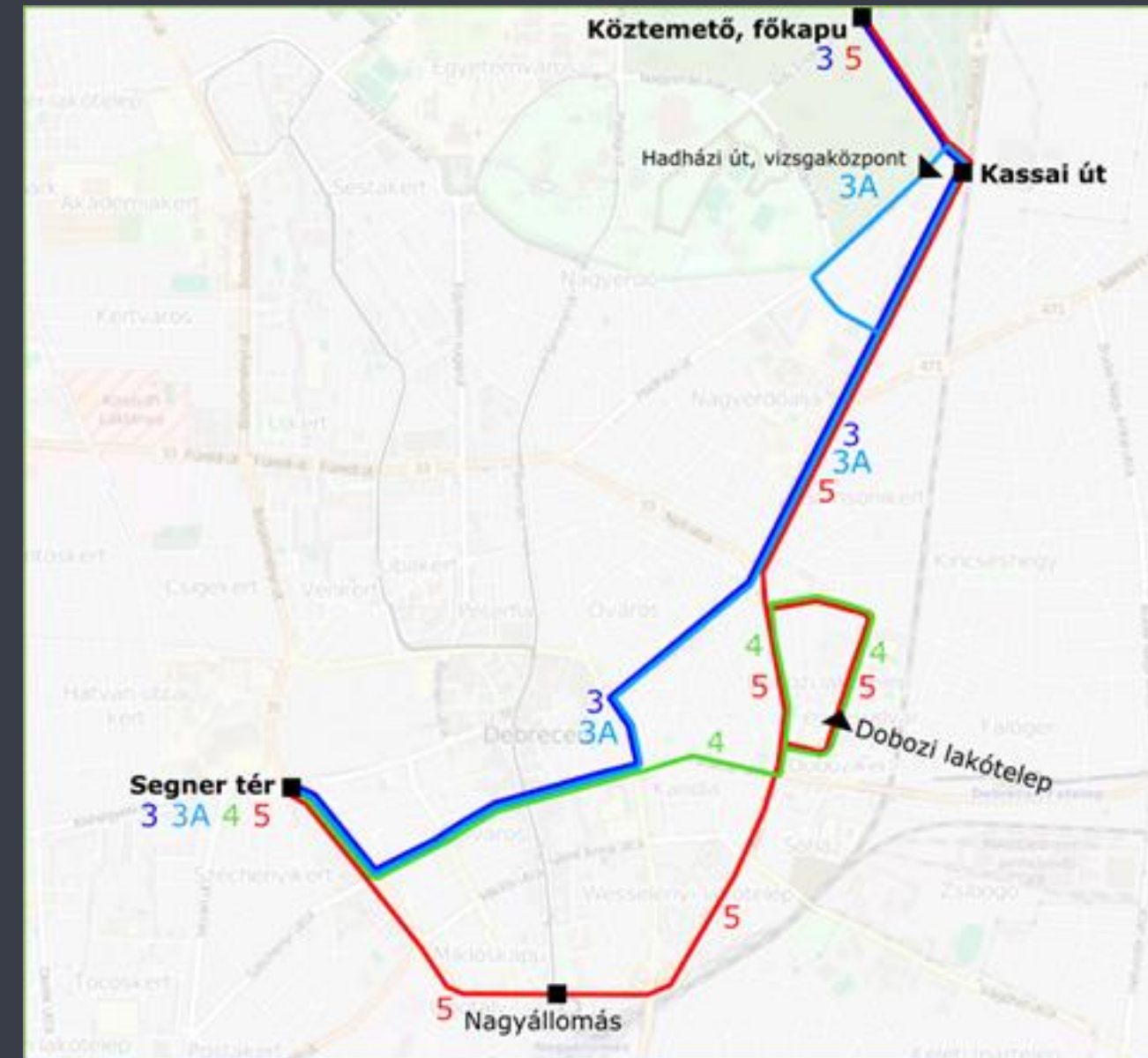
**Közlekedési eszközök:** villamos, metró





## Járműcsere lehetőségének vizsgálata

- 15 csuklós, 10 szóló, akkumulátoros önjárásra alkalmas járművek beszerzése
- klimatizált járművek



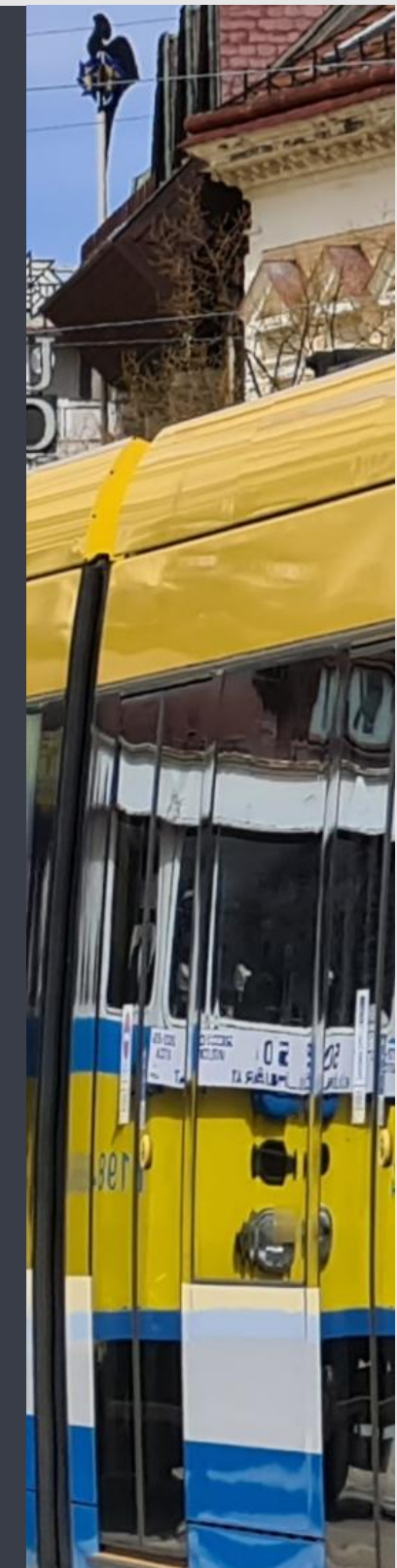
## Jelenlegi járművek: KCSV6-1S

- 1997-es üzembe helyezés
- Egyedi járművek
- Több, mint 1 millió km átlagos futásteljesítmény
- Alkatrész utánpótlás nehézségei
- Nem akadálymentesített
- Nem klimatizált járművek



## Új járművek beszerzése

- 9 db önjárásra is alkalmas,
- URBOS 3-hoz hasonló kialakítású, méretű,
- Akadálymentesített,
- Klimatizált jármű,
- ...





Köszönettel

MÁTYUS László

**innovációs és  
szolgáltatásfejlesztési igazgató**

matyus.laszlo@dkv.hu

+36 20 911 5070

<https://www.dkv.hu/>

