



M1 autópálya fejlesztése, mint komplex közlekedési projekt

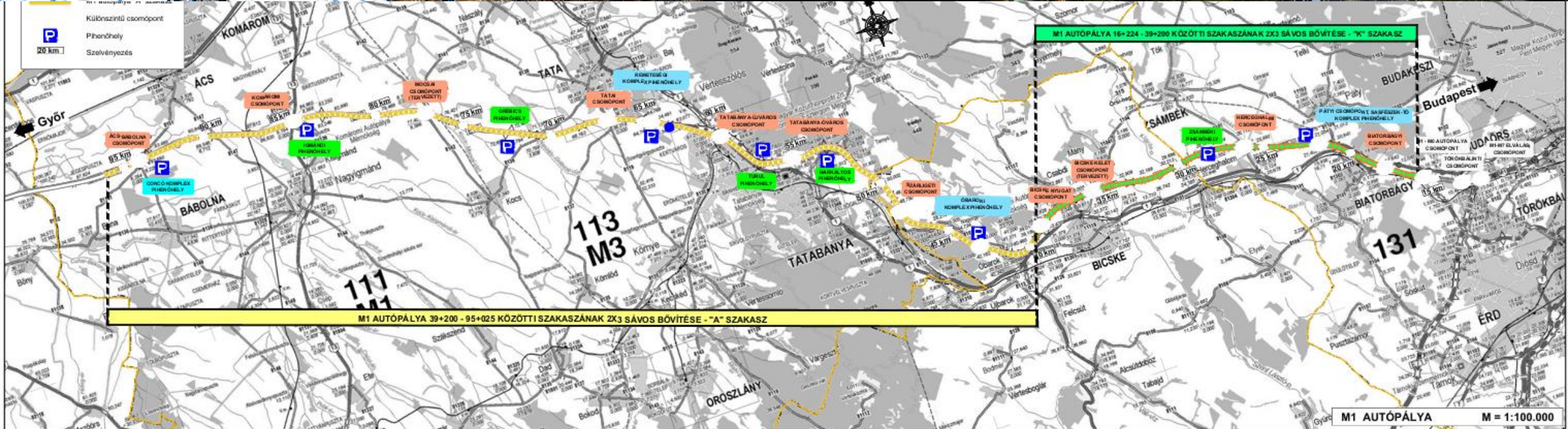
Kozári György

műszaki vezérigazgató- helyettes
MKIF Quartus Zrt.

XXVI. Közlekedésfejlesztési és beruházási
konferencia
2026. március 25.

Műszaki alapadatok

M1 autópálya 2x3 sáv+ ITS sávra történő bővítése 16+224-95+025 kmsz. között



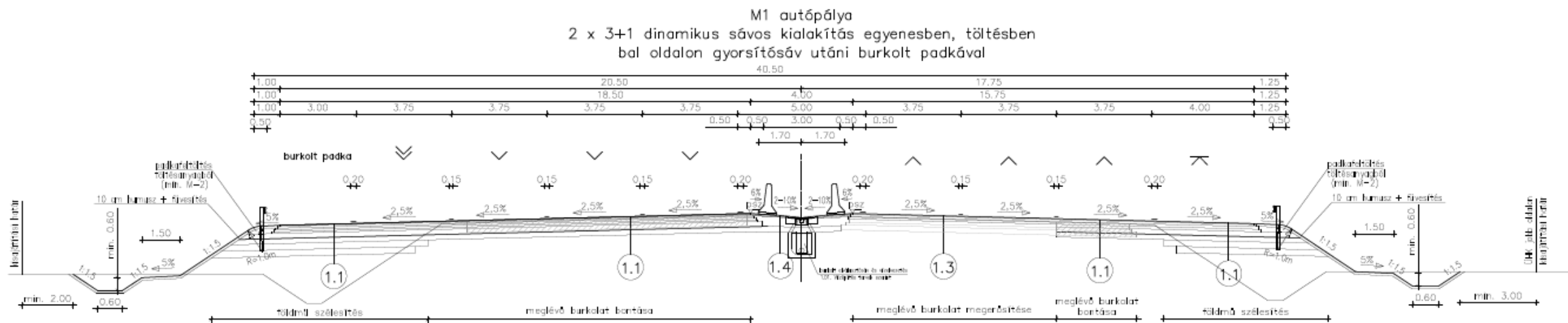
Műszaki alapadatok

- K szakasz 16+224+39+200 kmsz között ~23 km
- A szakasz 39+200-95+025 kmsz között ~56 km

- Üzemi sáv szélessége: 3,75 m (+0,25 m biztonsági sáv)
- Padka: 1,5 m
- A burkolat szélessége összesen: 15,75 m
- Koronaszélessége: 38,00 m

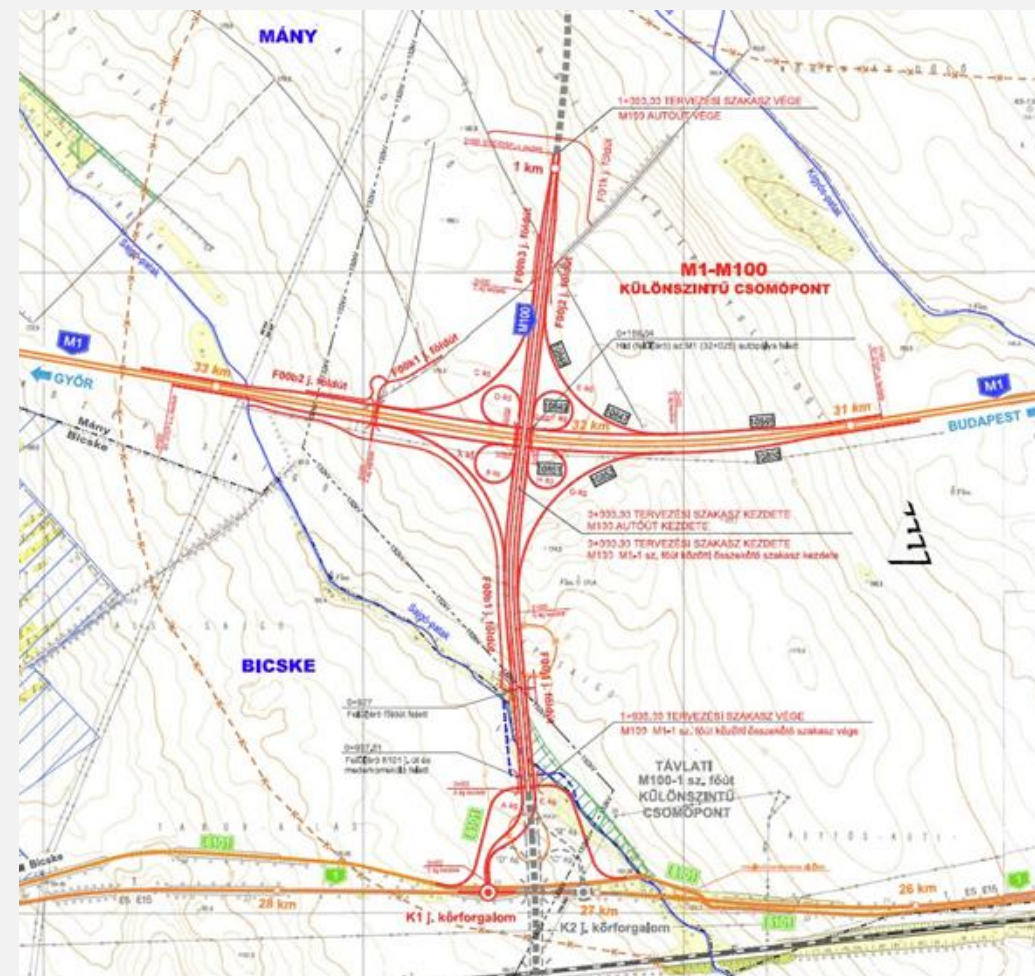
A tervezet fejlesztés keresztmetszeti kialakítása:

- Forgalmi sáv szélessége: 3,75 m
- Forgalmi sávok száma: 2x3 sáv
- Középső elválasztó sáv szélessége: 5,00 m
- A belső biztonsági sáv szélessége: 0,50 m
- A külső biztonsági sáv szélessége: 0,25 m



Összefoglaló műszaki tartalom

- 72 meglévő alul-, és felüljárót építünk át, hogy megfeleljenek az új keresztmetszeti követelményeknek. A kiszélesített pálya ezek alatt vagy felett egyszerűen nem férne el,
- 11 meglévő csomópontot korszerűsítünk, és 4 új külön-szintű csomópontot is kialakítunk,
- 6 komplex pihenőhelyet teljesen átépítünk, a többi pihenőhelyet bővítjük és modernizáljuk,
- Mintegy 300 új kamionparkolót alakítunk ki és mellette a családbarát pihenői átalakítások is elkészülnek,
- 2 mérnökségi telepet bővítünk, korszerűsítünk (Bicske, Komárom),
- 7 szintbeni alcsomópontot korszerű, körforgalmi csomópontokká alakítunk át,
- Korszerű vízelvezető és víztározó rendszereket építünk ki,
- Jelentősen növeljük a zajvédő falak hosszát és azok magasságát is.



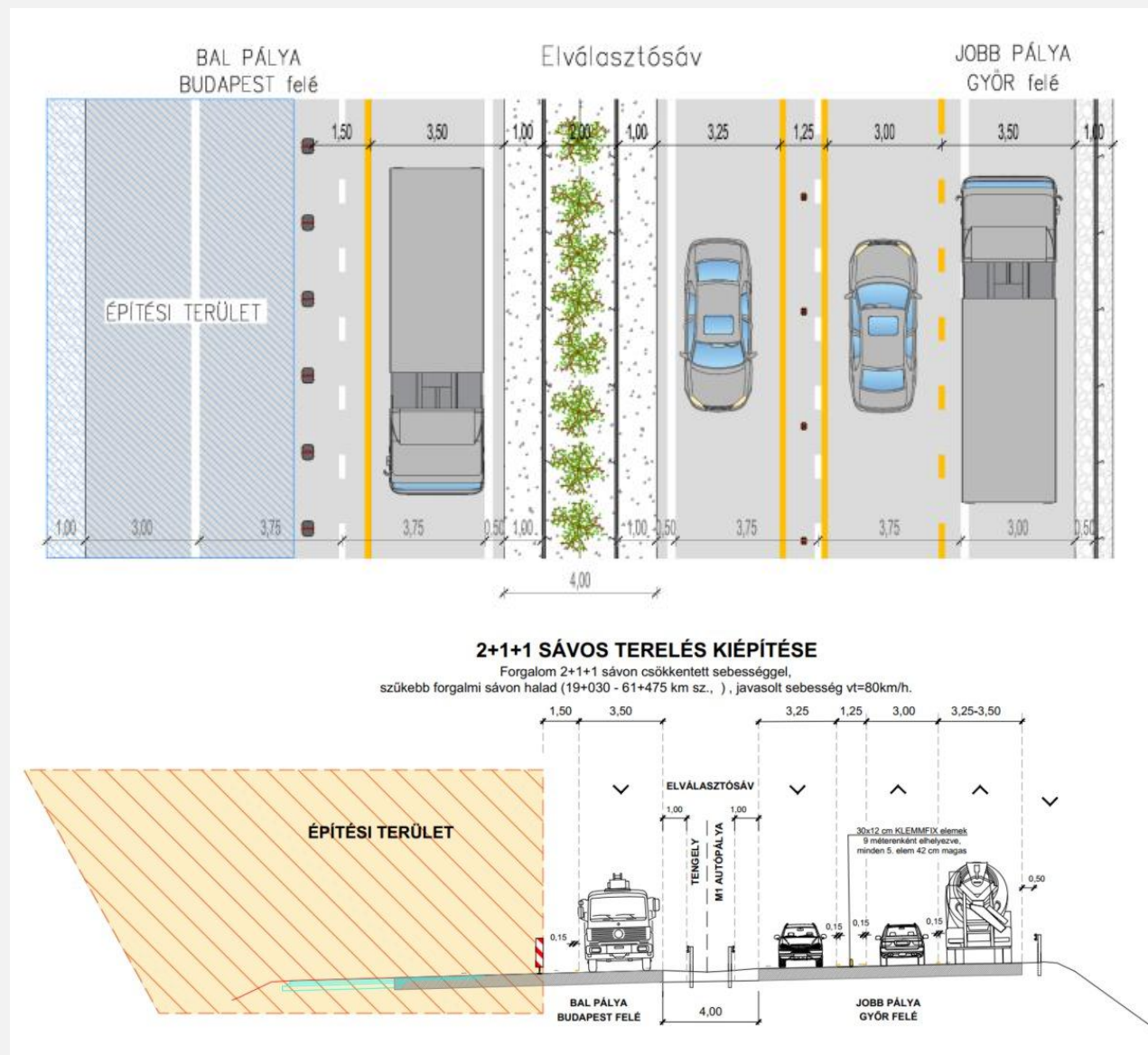
Terelések

Három fő építési szakasz:

- 16-61 kmsz között
- 61-86 kmsz között (első ütemben lélegző szakasz, csak olyan munkavégzés történik, amely az autópálya forgalmát nem zavarja)
- 86-95 kmsz. között

Fő terelési fázisok:

- Előkészítés normál forgalmi rend mellett
- Előkészítő munkák sávelhúzással (középső elválasztósávi előkészítő munkák elvégzése teljes szakaszon)
- 2+1+1 terelés munkaterület a balpályán. (töltés, bevágás, ideiglenes szélesítés építése, 2+2 terelés előkészítéséhez)
- 2+2 ideiglenes terelés balpálya (jobb pálya+leállósáv teljeskörű építése)
- 2+2 ideiglenes terelés jobb pályán pályán (bal pálya teljes körű kiépítése)

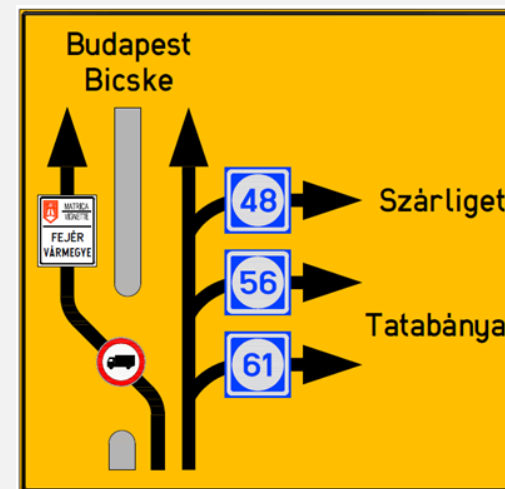


Közlekedésbiztonsági intézkedések



Közlekedésbiztonsági intézkedések

- Biztonságot segítő forgalomtechnikai és információs elemek
- Egyedi útirány jelzések
- Segélykérő
- Többlet leállóöblök kialakítása
- Ideiglenes gyorsító sávok kialakítása
- Bejutási pontok kialakítása (Katasztrófavédelem)
- Az utazóközönség folyamatos tájékoztatása



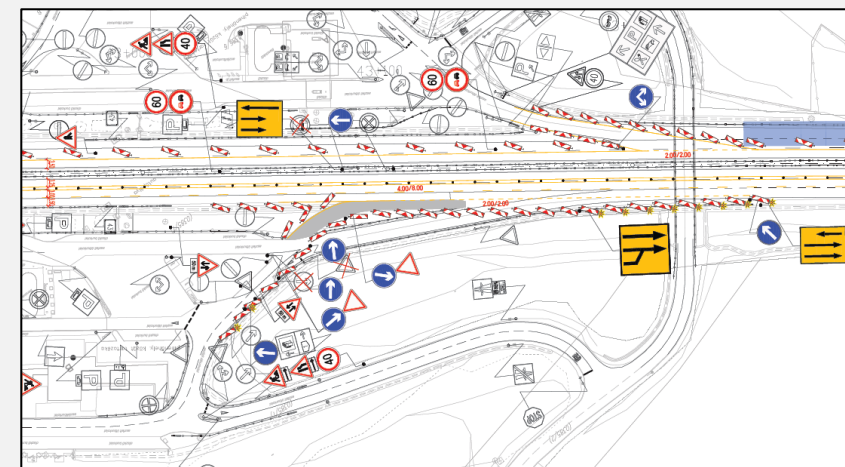
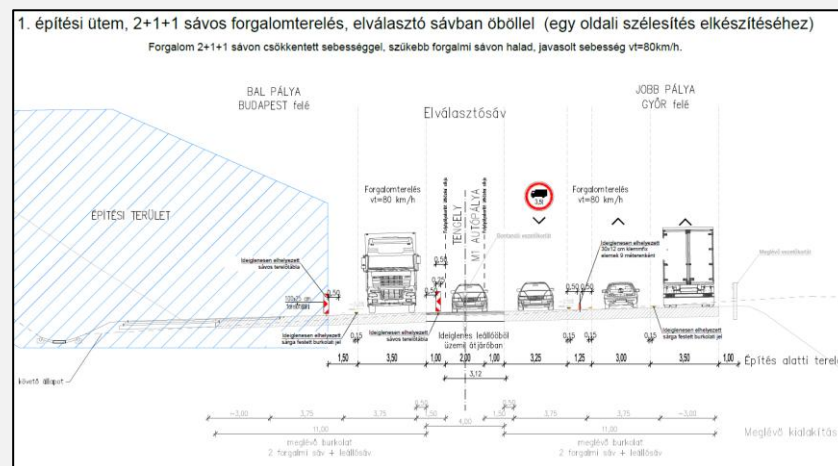
SOS CONTACT

SEGÉLYHÍVÁS / EMERGENCY CALL
112

MŰSZAKI MENTÉS / CAR ASSISTANT
+36 30 519 7260

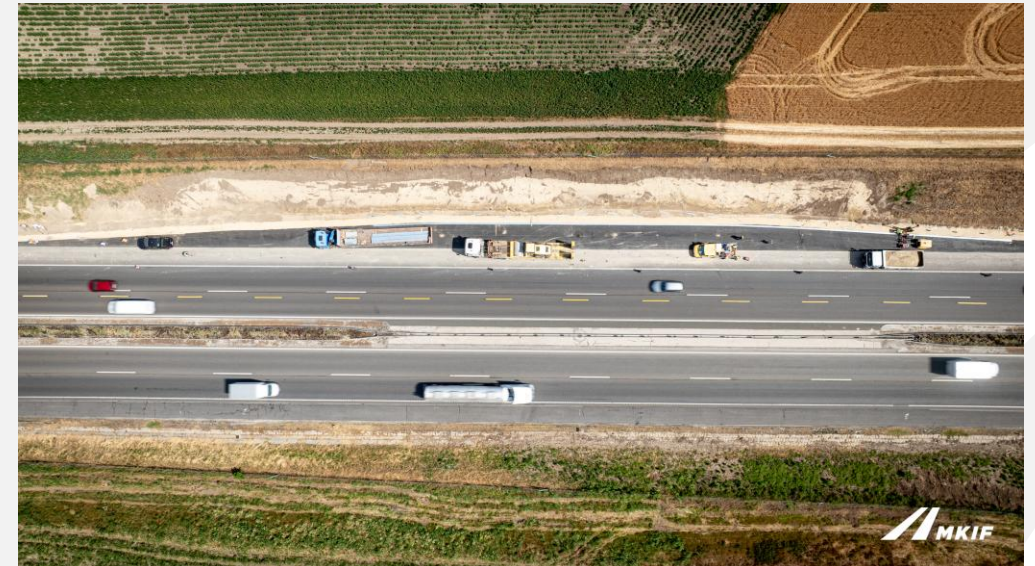
INFORMÁCIÓ / INFORMATION

ADATVÉDELMI SZABÁZSÁGOK A HATÁLYOS JOGSZABÁLYOKNAK MEGFELELŐEN HANGKÖZTES VEZÉRL. A TELEFONHÍVÁSOK A HATÁLYOS JOGSZABÁLYOKNAK MEGFELELŐEN HANGKÖZTES VEZÉRL. THE CALL WILL BE RECORDED IN ACCORDANCE WITH APPLICABLE LAW.



Közlekedésbiztonsági intézkedések

- Kamerás ellenőrzés - „vakfoltok” csökkentése
- Drónos ellenőrzés
- Kamionmentő 0-24 – Bicske Mérnökség
- Rendszeres egyeztetések a katasztrófavédelemmel
- Éjszakai munkavégzés forgalmat akadályozó munkák esetén



<https://development.mkif.hu/m1>

Újrahasznosítás

Fejlesztési, felújítási, karbantartási feladatok során keletkező visszanyert anyagok

- *beton hulladék* (vízépítési és egyéb gyengén vasalt elemek): törés után visszaépítésre kerülnek FZKA rétegbe, padkába, földutakba
- *beton gerendák*: nem újrahasznosíthatók, ezért leselejtezve hulladéklerakóba kerülnek
- mart aszfalt
 - újrahasznosítás keverőtelepen készült aszfaltba
 - ami nem alkalmas aszfalt keverékbe történő felhasználásra az visszaépítésre kerül FZKA rétegbe, padkába, földutakba
- acél szalagkorlát, tábla, portáltáblák szerkezete: MNV-n keresztül eladásra és kohókban beolvasztásra kerül
- töltésépítési célra alkalmatlan talaj (pl. magas szervesanyag tartalom miatt): állami tulajdonú bányákban tájseb feltöltésre hasznosítják (ne kerüljön ki az állami vagyomból)
- humusz: részben a beruházási területen, részben pedig egyéb területen kerül felhasználásra
- PVC, kábelek: hulladéklerakókba kerül
- fa: területileg illetékes önkormányzatoknak kerül felajánlásra, MNV-n keresztül ingyenesen kerül átadásra

Környezetvédelemi intézkedések



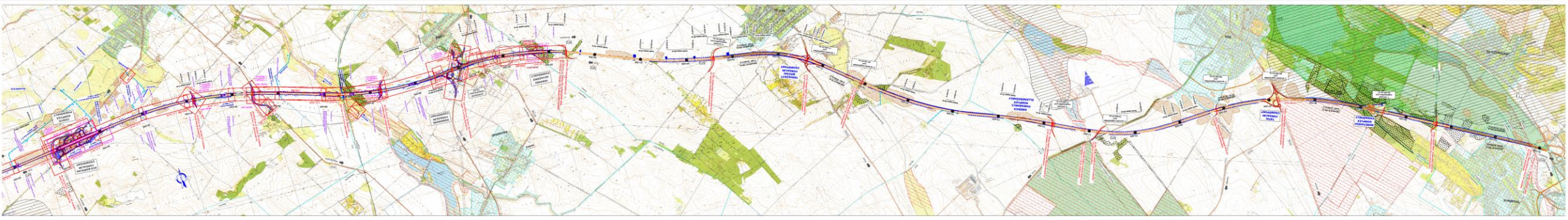
Végrehajtás módja	Környezeti elem	Végrehajtás módja			Gyókezelés
		Alkalmazott	Egyszeri adag	Összes helyettesítés	
szilárdítási	-	ZMP1	ZMP1	ZMP1	-
		ZMP2	ZMP2	ZMP2	
		ZMP3	ZMP3	ZMP3	
		ZMP4	ZMP4	ZMP4	
		ZMP5	ZMP5	ZMP5	
		ZMP6	ZMP6	ZMP6	
		ZMP7	ZMP7	ZMP7	
		ZMP8	ZMP8	ZMP8	
		ZMP9	ZMP9	ZMP9	
		ZMP10	ZMP10	ZMP10	
		ZMP11	ZMP11	ZMP11	
		ZMP12	ZMP12	ZMP12	
szilárdítási	-	ZMP13	ZMP13	ZMP13	-
		ZMP14	ZMP14	ZMP14	
		ZMP15	ZMP15	ZMP15	
		ZMP16	ZMP16	ZMP16	
		ZMP17	ZMP17	ZMP17	
		ZMP18	ZMP18	ZMP18	
szilárdítási	-	ZMP19	ZMP19	ZMP19	-
		ZMP20	ZMP20	ZMP20	
		ZMP21	ZMP21	ZMP21	
		ZMP22	ZMP22	ZMP22	
		ZMP23	ZMP23	ZMP23	
		ZMP24	ZMP24	ZMP24	
szilárdítási	-	ML2 - nem	ML2 - nem	ML2 - nem	-
		ML2 - szilárd	ML2 - szilárd	ML2 - szilárd	
		ML3 - nem	ML3 - nem	ML3 - nem	
		ML3 - szilárd	ML3 - szilárd	ML3 - szilárd	
		ML3 - szilárd	ML3 - szilárd	ML3 - szilárd	
		ML3 - szilárd	ML3 - szilárd	ML3 - szilárd	
szilárdítási	-	T1	T1	T1	-
		T2	T2	T2	
		T3	T3	T3	
		T4	T4	T4	
		T5	T5	T5	
		T6	T6	T6	
szilárdítási	-	T7	T7	T7	-
		T8	T8	T8	
		T9	T9	T9	
		T10	T10	T10	
		T11	T11	T11	
		T12	T12	T12	
szilárdítási	-	T13	T13	T13	-
		T14	T14	T14	
		T15	T15	T15	
		T16	T16	T16	
		T17	T17	T17	
		T18	T18	T18	
szilárdítási	-	T19	T19	T19	-
		T20	T20	T20	
		T21	T21	T21	
		T22	T22	T22	
		T23	T23	T23	
		T24	T24	T24	
szilárdítási	-	T25	T25	T25	-
		T26	T26	T26	
		T27	T27	T27	
		T28	T28	T28	
		T29	T29	T29	
		T30	T30	T30	
szilárdítási	-	T31	T31	T31	-
		T32	T32	T32	
		T33	T33	T33	
		T34	T34	T34	
		T35	T35	T35	
		T36	T36	T36	
szilárdítási	-	T37	T37	T37	-
		T38	T38	T38	
		T39	T39	T39	
		T40	T40	T40	
		T41	T41	T41	
		T42	T42	T42	
szilárdítási	-	T43	T43	T43	-
		T44	T44	T44	
		T45	T45	T45	
		T46	T46	T46	
		T47	T47	T47	
		T48	T48	T48	
szilárdítási	-	T49	T49	T49	-
		T50	T50	T50	
		T51	T51	T51	
		T52	T52	T52	
		T53	T53	T53	
		T54	T54	T54	
szilárdítási	-	T55	T55	T55	-
		T56	T56	T56	
		T57	T57	T57	
		T58	T58	T58	
		T59	T59	T59	
		T60	T60	T60	
szilárdítási	-	T61	T61	T61	-
		T62	T62	T62	
		T63	T63	T63	
		T64	T64	T64	
		T65	T65	T65	
		T66	T66	T66	
szilárdítási	-	T67	T67	T67	-
		T68	T68	T68	
		T69	T69	T69	
		T70	T70	T70	
		T71	T71	T71	
		T72	T72	T72	
szilárdítási	-	T73	T73	T73	-
		T74	T74	T74	
		T75	T75	T75	
		T76	T76	T76	
		T77	T77	T77	
		T78	T78	T78	
szilárdítási	-	T79	T79	T79	-
		T80	T80	T80	
		T81	T81	T81	
		T82	T82	T82	
		T83	T83	T83	
		T84	T84	T84	
szilárdítási	-	T85	T85	T85	-
		T86	T86	T86	
		T87	T87	T87	
		T88	T88	T88	
		T89	T89	T89	
		T90	T90	T90	
szilárdítási	-	T91	T91	T91	-
		T92	T92	T92	
		T93	T93	T93	
		T94	T94	T94	
		T95	T95	T95	
		T96	T96	T96	
szilárdítási	-	T97	T97	T97	-
		T98	T98	T98	
		T99	T99	T99	
		T100	T100	T100	
		T101	T101	T101	
		T102	T102	T102	
szilárdítási	-	T103	T103	T103	-
		T104	T104	T104	
		T105	T105	T105	
		T106	T106	T106	
		T107	T107	T107	
		T108	T108	T108	
szilárdítási	-	T109	T109	T109	-
		T110	T110	T110	
		T111	T111	T111	
		T112	T112	T112	
		T113	T113	T113	
		T114	T114	T114	
szilárdítási	-	T115	T115	T115	-
		T116	T116	T116	
		T117	T117	T117	
		T118	T118	T118	
		T119	T119	T119	
		T120	T120	T120	
szilárdítási	-	T121	T121	T121	-
		T122	T122	T122	
		T123	T123	T123	
		T124	T124	T124	
		T125	T125	T125	
		T126	T126	T126	
szilárdítási	-	T127	T127	T127	-
		T128	T128	T128	
		T129	T129	T129	
		T130	T130	T130	
		T131	T131	T131	
		T132	T132	T132	
szilárdítási	-	T133	T133	T133	-
		T134	T134	T134	
		T135	T135	T135	
		T136	T136	T136	
		T137	T137	T137	
		T138	T138	T138	
szilárdítási	-	T139	T139	T139	-
		T140	T140	T140	
		T141	T141	T141	
		T142	T142	T142	
		T143	T143	T143	
		T144	T144	T144	
szilárdítási	-	T145	T145	T145	-
		T146	T146	T146	
		T147	T147	T147	
		T148	T148	T148	
		T149	T149	T149	
		T150	T150	T150	
szilárdítási	-	T151	T151	T151	-
		T152	T152	T152	
		T153	T153	T153	
		T154	T154	T154	
		T155	T155	T155	
		T156	T156	T156	
szilárdítási	-	T157	T157	T157	-
		T158	T158	T158	
		T159	T159	T159	
		T160	T160	T160	
		T161	T161	T161	
		T162	T162	T162	
szilárdítási	-	T163	T163	T163	-
		T164	T164	T164	
		T165	T165	T165	
		T166	T166	T166	
		T167	T167	T167	
		T168	T168	T168	
szilárdítási	-	T169	T169	T169	-
		T170	T170	T170	
		T171	T171	T171	
		T172	T172	T172	
		T173	T173	T173	
		T174	T174	T174	
szilárdítási	-	T175	T175	T175	-
		T176	T176	T176	
		T177	T177	T177	
		T178	T178	T178	
		T179	T179	T179	
		T180	T180	T180	
szilárdítási	-	T181	T181	T181	-
		T182	T182	T182	
		T183	T183	T183	
		T184	T184	T184	
		T185	T185	T185	
		T186	T186	T186	
szilárdítási	-	T187	T187	T187	-
		T188	T188	T188	
		T189	T189	T189	
		T190	T190	T190	
		T191	T191	T191	
		T192	T192	T192	
szilárdítási	-	T193	T193	T193	-
		T194	T194	T194	
		T195	T195	T195	
		T196	T196	T196	
		T197	T197	T197	
		T198	T198	T198	
szilárdítási	-	T199	T199	T199	-
		T200	T200	T200	
		T201	T201	T201	
		T202	T202	T202	
		T203	T203	T203	
		T204	T204	T204	
szilárdítási	-	T205	T205	T205	-
		T206	T206	T206	
		T207	T207	T207	
		T208	T208	T208	
		T209	T209	T209	
		T210	T210	T210	
szilárdítási	-	T211	T211	T211	-
		T212	T212	T212	
		T213	T213	T213	
		T214	T214	T214	
		T215	T215	T215	
		T216	T216	T216	
szilárdítási	-	T217	T217	T217	-
		T218	T218	T218	
		T219	T219	T219	
		T220	T220	T220	
		T221	T221	T221	
		T222	T222	T222	
szilárdítási	-	T223	T223	T223	-
		T224	T224	T224	
		T225	T225	T225	
		T226	T226	T226	
		T227	T227	T227	
		T228	T228	T228	
szilárdítási	-	T229	T229	T229	-
		T230	T230	T230	
		T231	T231	T231	
		T232	T232	T232	
		T233	T233	T233	
		T234	T234	T234	
szilárdítási	-	T235	T235	T235	-
		T236	T236	T236	
		T237	T237	T237	
		T238	T238	T238	
		T239	T239	T239	
		T240	T240	T240	
szilárdítási	-	T241	T241	T241	-
		T242	T242	T242	
		T243	T243	T243	
		T244	T244	T244	
		T245	T245	T245	
		T246	T246	T246	
szilárdítási	-	T247	T247	T247	-
		T248	T248	T248	
		T249	T249	T249	
		T250	T250	T250	
		T251	T251	T251	
		T252	T252	T252	
szilárdítási	-	T253	T253	T253	-
		T254	T254	T254	
		T255	T255	T255	
		T256	T256	T256	
		T257	T257	T257	
		T258	T258	T258	
szilárdítási	-	T259	T259	T259	-
		T260	T260	T260	
		T261	T261	T261	
		T262	T262	T262	
		T263	T263	T263	
		T264	T264	T264	
szilárdítási	-	T265	T265	T265	-
		T266	T266	T266	
		T267	T267	T267	
		T268	T268	T268	
		T269	T269	T269	
		T270	T270	T270	
szilárdítási	-	T271	T271	T271	-
		T272	T272	T272	
		T273	T273	T273	
		T274	T274	T274	
		T275	T275	T275	
		T276	T276	T276	
szilárdítási	-	T277	T277	T277	-
		T278	T278	T278	
		T279	T279	T279	
		T280	T280	T280</	

M1 fejlesztés - megcsináltuk

- Előkészítő munkák(növényzet irtás, lőszermentesítés, organizációs utak kiépítése, régészet)
- Ideiglenes üzemi átjárók építése
- Vészhelyzeti leállóöblök építése
- Ideiglenes kamerarendszer kiépítése
- védőkerítés bontás- építés
- Építés előtti monitoring vizsgálatok
- Próbacölöpözések



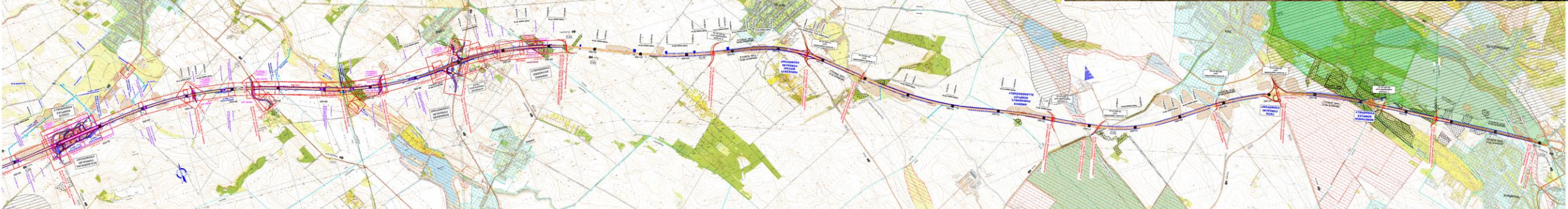
M1 fejlesztés - megcsináltuk



M1 fejlesztés - aktualitások



- autópálya ideiglenes szélesítési munkái: földmunkák, töltés alapozás kavicscölöpözéssel, bal oldalon 2+2 forgalmi rendhez szükséges sáv szélességek megteremtése,
- főpálya hidak bontási munkái, (szegélygerendák, szélső tartók, stb), híd szélesítéséhez szükséges alapozási munkák
- főpálya töltés átvezetéses hidak szélesítési munkákhoz szükséges szádolási munkák
- aluljárók építése, támasz építés elválasztó sávban, hídfők építése,
- csomóponti új hidak építése pl. Biatorbágy D ág új kerethidja
- M100 csomópont hidjainak alapozási munkái
- vízvezetés átépítése, surrantók, folyókák bontása, keresztező vízfolyások kotrása, ideiglenes átereszek építése
- védőkerítés bontás- építés



M1 BŐVÍTÉS

Kiemelt
Legfrissebb hírek



2026. 02. 24.

M1 BŐVÍTÉS NAPLÓ #44 -
Altalaj-erősítés tömzsveréses
technológiával

Az M1-es autópálya bővítése során több helyen és több alkalommal is találkozhatunk ilyen speciális, nem mindennapi gépekkel. De hogyan működnek ezek a gépek, és mi a szerepük?



Tájékozódjon az aktuális forgalmi helyzetről

Kérjük, hogy az utazás előtt mindig tájékozódjon az aktuális forgalmi helyzetről és az útlezárásokról. A forgalmi információkat a weboldalunkon, az Utinform oldalán és a Waze alkalmazásban is követheti.

A biztonság érdekében kérjük, hogy a munkaterület mellett fokozott figyelemmel és a kihelyezett táblákat követve közlekedjen.

Köszönjük türelmét és együttműködését!



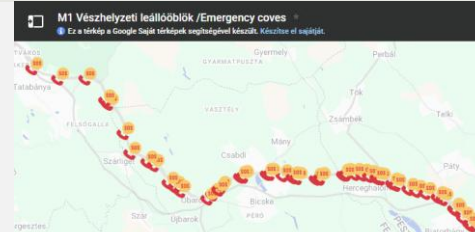
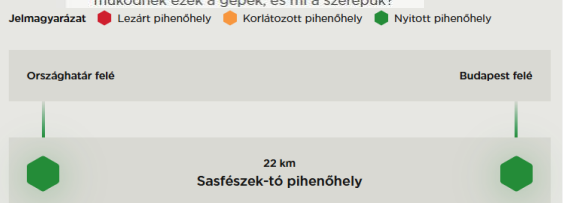
<https://development.mkif.hu/m1>



I. ütem
MO - Bicske
16-39 km
Várható befejezés: 2028. 08. 31.

II. ütem
Bicske - Concó
39-94 km
Várható befejezés: 2029. 08. 31.

Pihenőhelyek
A bővítéssel érintett szakaszon a pihenőhelyek elérhetősége



Térkép / Aktuális forgalmi rend



Csomópontok
Csomópontok elérhetőségei



Tájékozódjon az aktuális forgalmi helyzetről

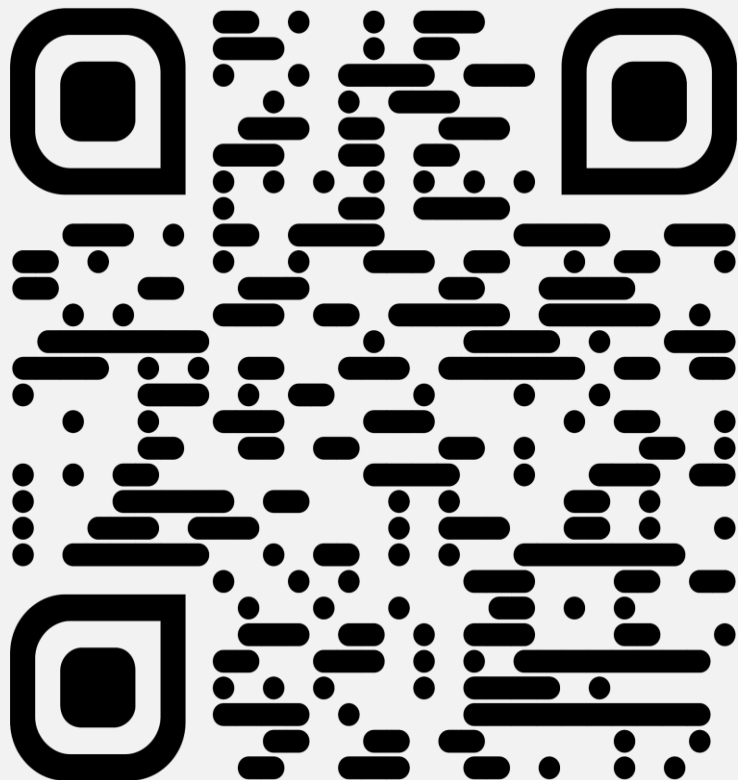
Kérjük, hogy az utazás előtt mindig tájékozódjon az aktuális forgalmi helyzetről és az útlezárásokról. A forgalmi információkat a weboldalunkon, az Utinform oldalán és a Waze alkalmazásban is követheti.

A biztonság érdekében kérjük, hogy a munkaterület mellett fokozott figyelemmel és a kihelyezett táblákat követve közlekedjen.

Köszönjük türelmét és együttműködését!



Az MKIF Zrt. online felületei

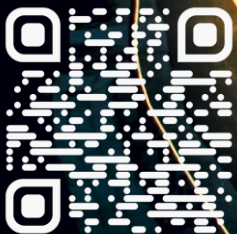


Elérhetőek vagyunk az alábbi közösségi média platformokon is:

- Facebook
- LinkedIn
- TikTok
- YouTube
- Instagram
- Weboldal: www.mkif.hu
- Linkgyűjtemény: www.linktr.ee/mkifzrt



Köszönöm a figyelmet!



Kozári György
műszaki vezérigazgató- helyettes
MKIF Quartus Zrt.

Ütemezés





Magyar Koncessziós
Infrastruktúra Fejlesztő Zrt.