



A MOHÁCSI DUNA-HÍD TERVEZÉSE

TANULMÁNYOK

PROJEKT MEGNEVEZÉSE:

MOHÁCSI DUNA-HÍD ÉS CSATLAKOZÓ, AZ M6 AUTÓPÁLYA ÉS 51. SZ. FŐÚT KÖZÖTTI ÚTHÁLÓZATA TANULMÁNY, ENGEDÉLYEZÉSI ÉS KIVITELI TERVÉNEK ELKÉSZÍTÉSE

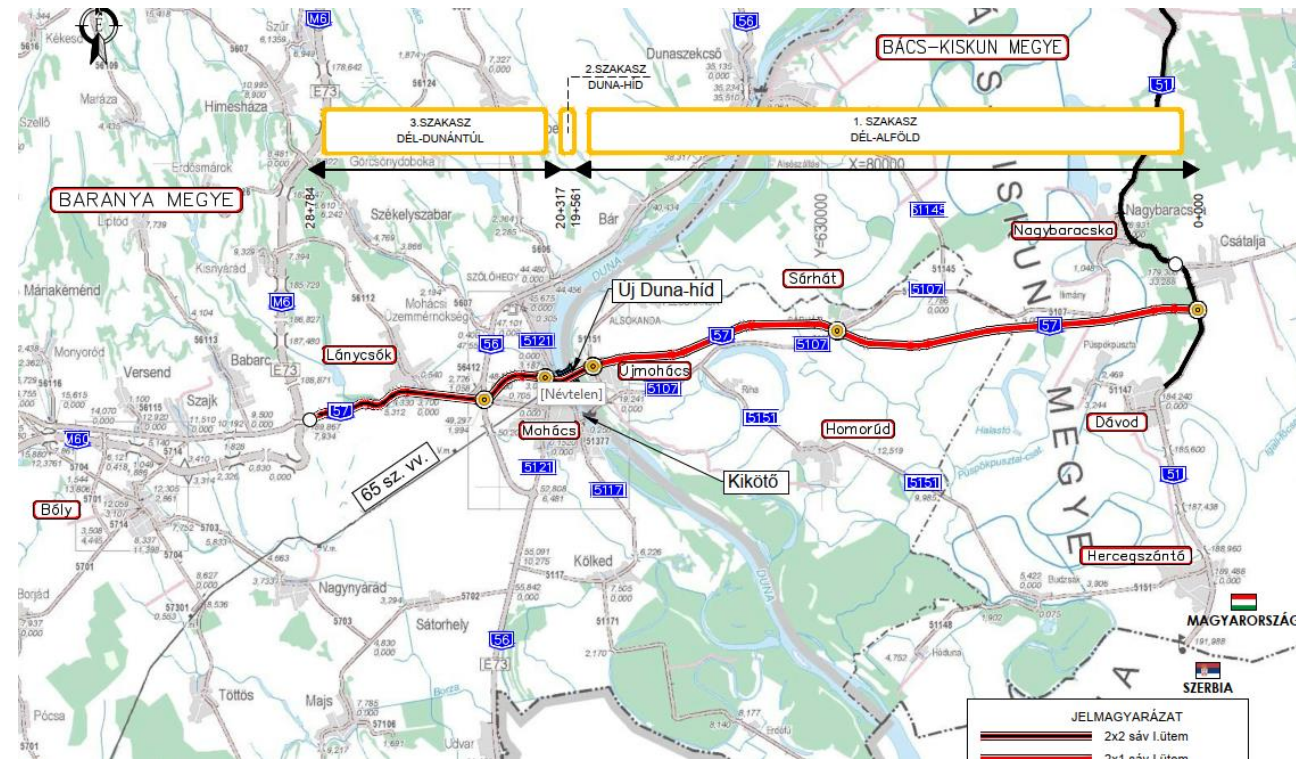
MEGBÍZÓ: NIF ZRT.

TERVEZÉS IDEJE: 2019-2022

GENERÁLTERVEZŐ: SPECIÁLTERV KFT.

2024. 10. 24.

PÁL GÁBOR - ZÁDORI GYÖNGYI



57. SZ. FŐT 0+000 – 28+785 KM SZ. KÖZÖTT

1. SZAKASZ: DÉL-ALFÖLD

I. ÜTEMŰ KIÉPÍTÉS 2*1 SÁV, TÁVLATBAN 2*2 SÁV
19,561 KM

2. SZAKASZ: DUNA-HÍD

I. ÜTEMŰ KIÉPÍTÉS 2*1 SÁV, TÁVLATBAN 2*2 SÁV
756 M

3. SZAKASZ: DÉL-DUNÁNTÚL

2*2 SÁVOS KIÉPÍTÉS
8,441 KM

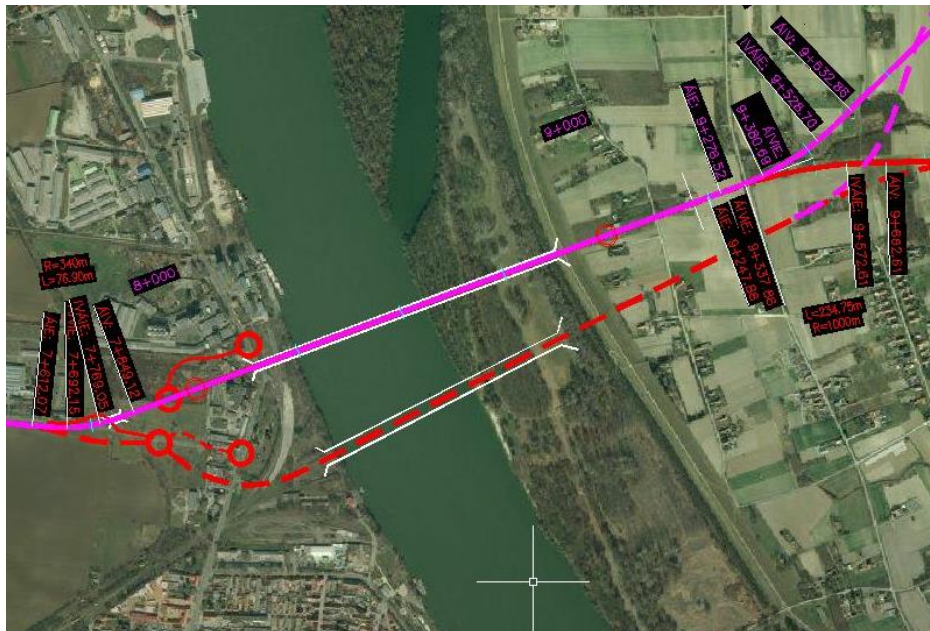
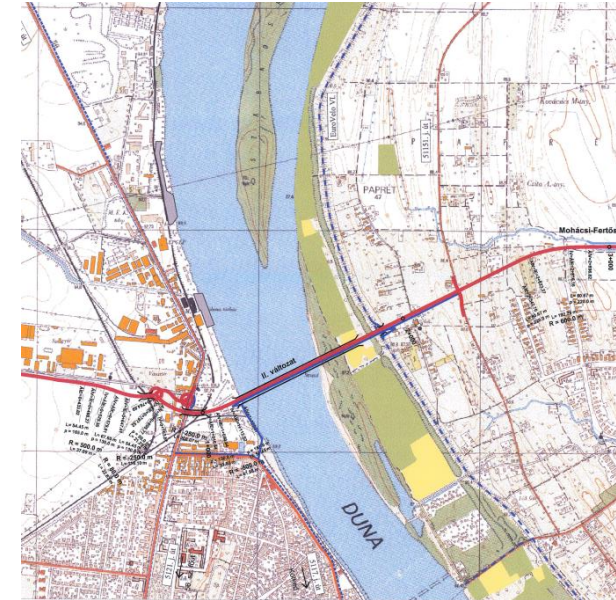
ELŐZMÉNYEK, TERVEZÉSI DISZPOZÍCIÓ, TERVEZŐK:

A DUNÁT KERESZTEZŐ NYOMVONAL MEGHATÁROZÁSRA KERÜLT A MOHÁCS VÁROS ÖNKORMÁNYZATA ÁLTAL KÉSZÍTETT TANULMÁNYTERV ALAPJÁN; 2015. OKTÓBER, TERVEZŐK: RODEN – TURA-TERV – PONT-TERV KONZORCIUM

A II. VÁLTOZATÚ, „DÉLI” NYOMVONAL 2017. FEBRUÁRBAN, 121-5/2017. SZ. KÖRNYEZETVÉDELMI ENGEDÉLYT KAPOTT.

TERVEZÉSI FELADAT A DUNA-HÍD SZERKEZETI KIALAKÍTÁSÁVAL KAPCSOLATBAN:

A TANULMÁNYTERVBEN A TÁVLATI, 2X2 SÁVOS KIALAKÍTÁS LEHETŐSÉGÉNEK BIZTOSÍTÁSÁVAL, ANNAK 2X1 SÁVOS ELSŐ ÜTEMEKÉNT TÖRTÉNŐ KIALAKÍTÁS TERVEZÉSE SZÜKSÉGES.



MOHÁCSI DUNA-HÍD TERVEZŐI:

SPECIÁLTERV FOMTERV

FŐTERVEZŐ: PÁL GÁBOR

VEZETŐ TERVEZŐ: HORVÁTH ADRIÁN

FELELŐS TERVEZŐK:

1. SZ. ÁRTÉRI HÍD: HIROS KÁROLY

2. SZ. ÁRTÉRI HÍD: PÁL GÁBOR

3. SZ. MEDERHÍD: HORVÁTH ADRIÁN

SZERKEZETI KIALAKÍTÁST BEFOLYÁSOLÓ KÖRÜLMÉNYEK

- ÁTVEZETETT / ÁTHIDALT AKADÁLYOK PARAMÉTEREI (UTAK, VÍZFOLYÁSOK, VÉDENDŐ TERÜLETEK ADATAI)



VÍZÜGYI ADATOK, SZEMPONTOK:

- Keresztezés helye 1448+238 fkm sz.
- Mértékadó árvízszint MÁSZ=89,13 mBf.
- Biztonság MÁSZ felett: 1,18 mBf
- Vízügyi szakszolgálat átközlekedésének biztosítása mindkét partoldalon

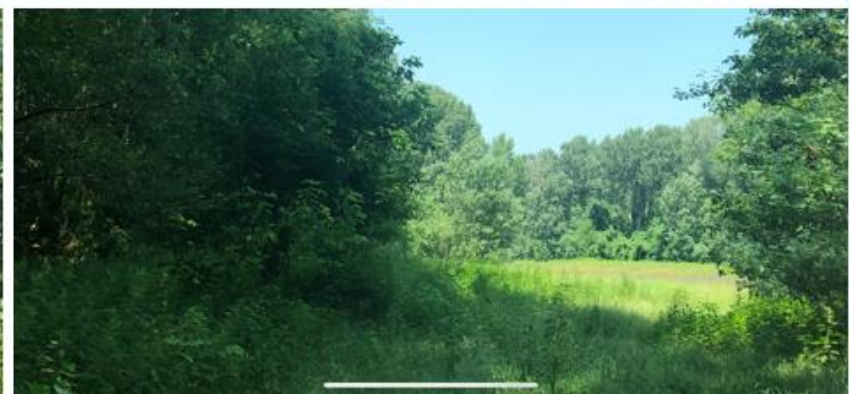
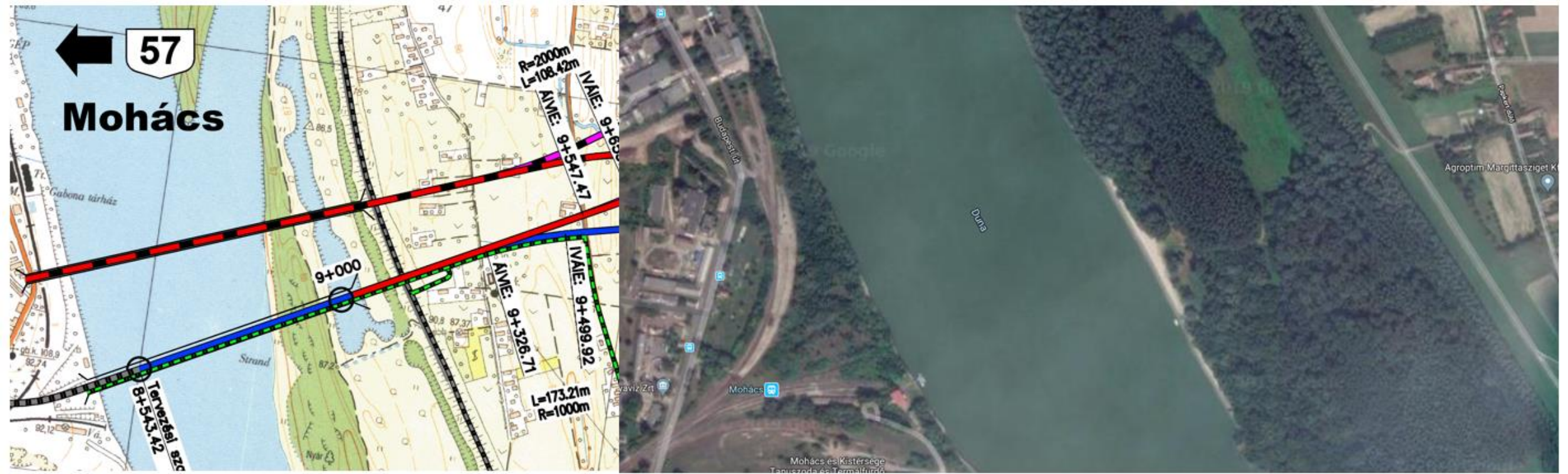
HAJÓZÁSI ADATOK:

- Víziút osztálya VI/c
- Hajózási úrszelvény magassága: 9,50 m
- Hajózó út szélessége min. 200,00 m, egyedi előírás alapján
- Legnagyobb hajózási vízszint LNHV=87,39 mBf.
- Hajózási kisvíz HKV=80,52 mBf.

KÖRNYEZETVÉDELEM:

A fokozottan védett területek fokozottan védendők, támaszok itt nem helyezhetők el.

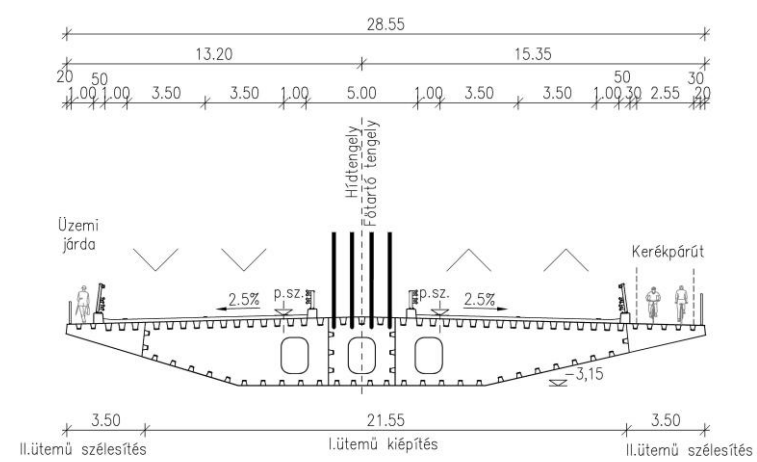
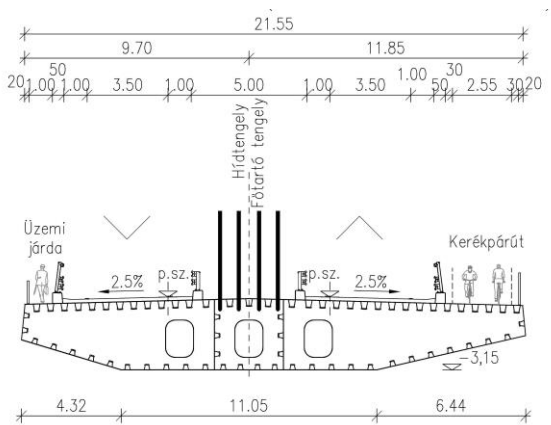
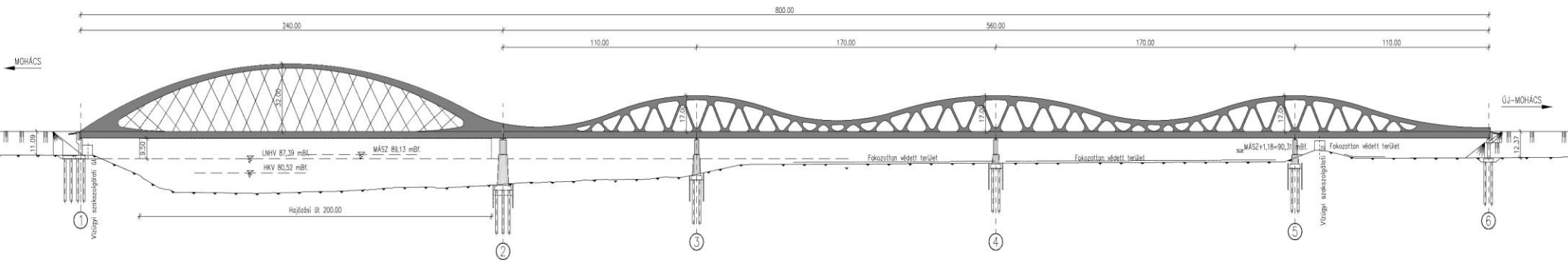
KÖRNYEZETVÉDELMI KÖTÖTTTSÉGEK: DÉLI NYOMVONAL



HÍDVÁLTOZATOK BEMUTATÁSA

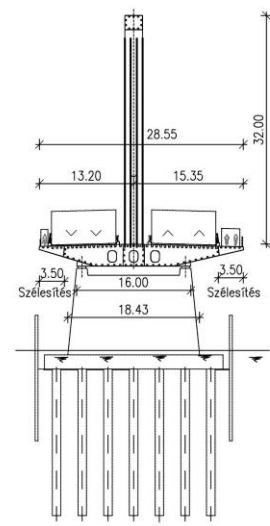
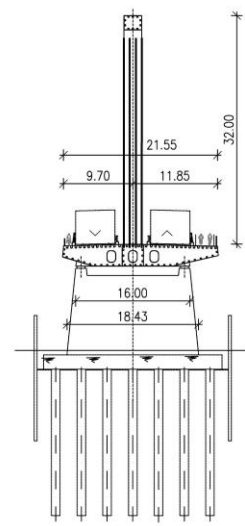
1A VÁLTOZAT – MEDERHÍD ALSÓPÁLYÁS ÍVHÍD, ÁRTÉRI HÍD TÖBBTÁMASZÚ RÁCSOSTARTÓ 3 ÍVVEL

TÁMASZKIOSZTÁSA MEGEGYEZIK AZ ELŐZMÉNYES TANULMÁNYTERVI VÁLTOZATÉVAL, MELY KÖRNYEZETVÉDELMI ENGEDÉLYT KAPOTT
 HÍDHOSSZ: 800 M
 TÁMASZKIOSZTÁS: 240+110+2-170+110 M



I. ÜTEMŰ KIÉPÍTÉS

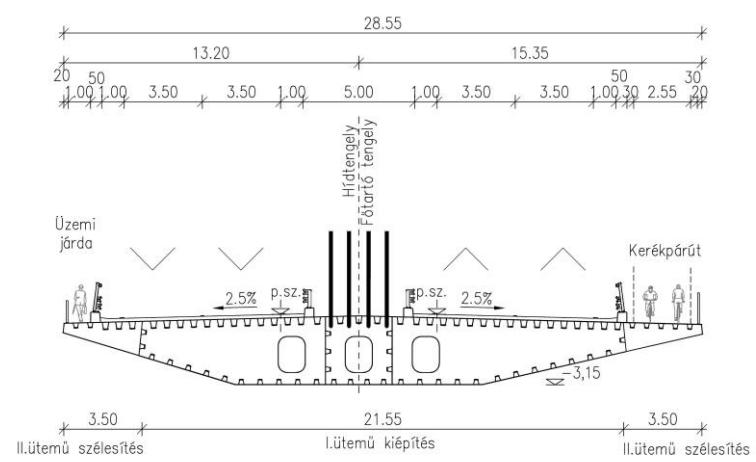
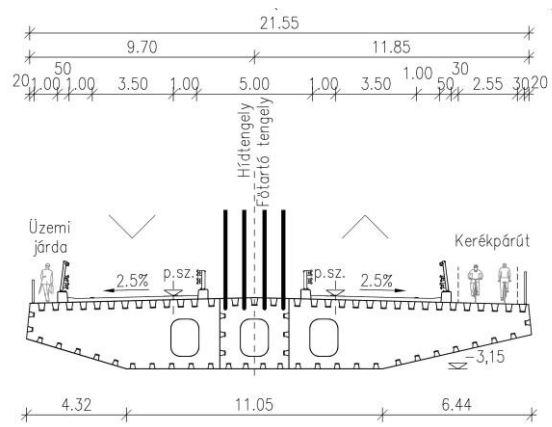
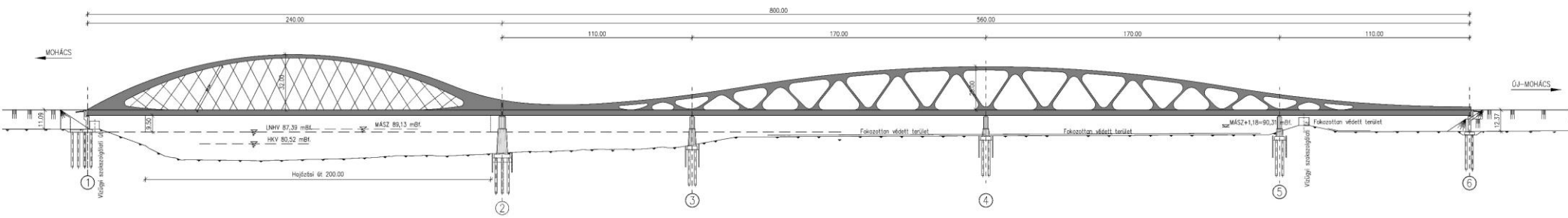
II. ÜTEMŰ KIÉPÍTÉS



HÍDVÁLTOZATOK BEMUTATÁSA

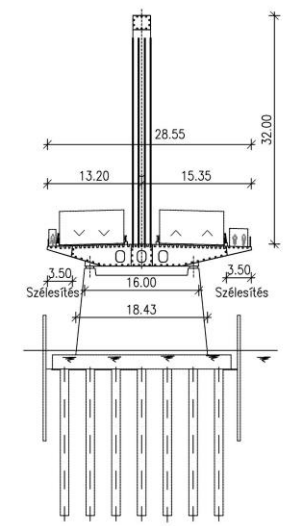
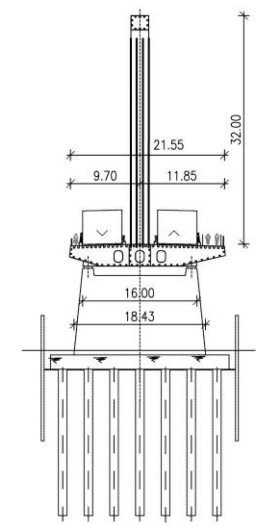
1B VÁLTOZAT – MEDERHÍD ALSÓPÁYLÁS ÍVHÍD, ÁRTÉRI HÍD TÖBBTÁMASZÚ RÁCSOSTARTÓ EGY ÍVVEL

TÁMASZKIOSZTÁSA MEGEGYEZIK AZ ELŐZMÉNYES TANULMÁNYTERVI VÁLTOZATÉVAL, MELY KÖRNYEZETVÉDELMI ENGEDÉLYT KAPOTT
 HÍDHOSSZ: 800 M
 TÁMASZKIOSZTÁS: 240+110+2-170+110 M



I. ÜTEMŰ KIÉPÍTÉS

II. ÜTEMŰ KIÉPÍTÉS

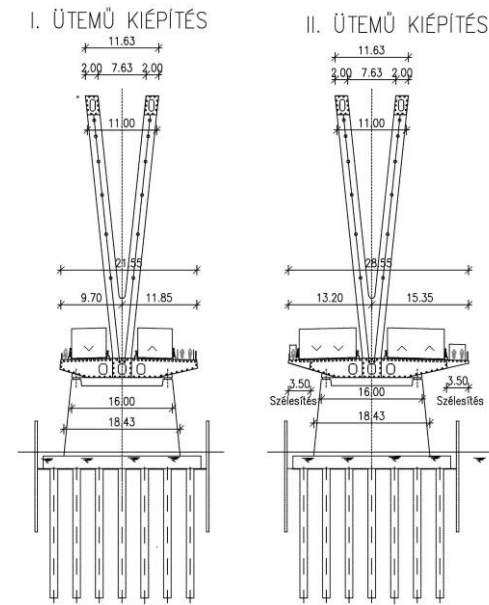
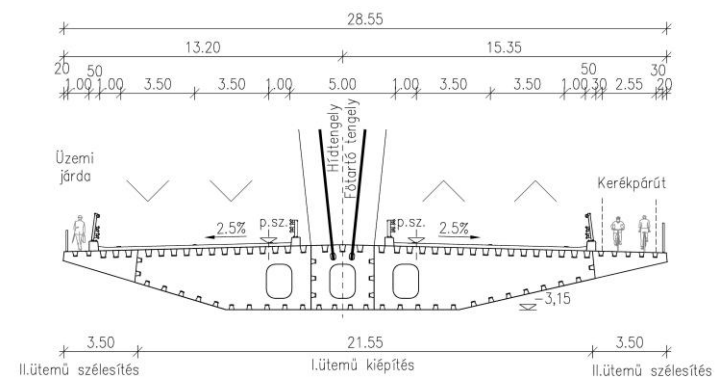
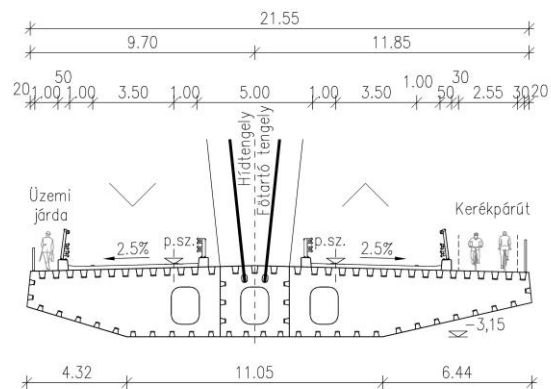
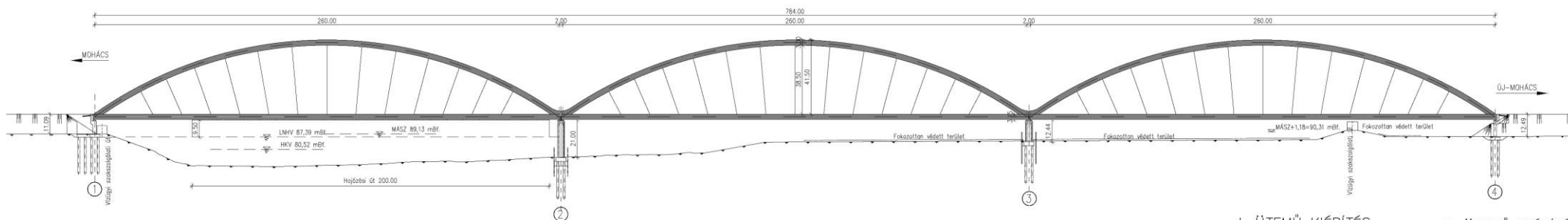


HÍDVÁLTOZATOK BEMUTATÁSA

2A VÁLTOZAT – MEDERHÍD ALSÓPÁYLÁS ÍVHÍD, ÁRTÉRI HÍD 2 DB ALSÓPÁYLÁS ACÉL ÍVHÍD

HÍDHOSSZ: 784 M

TÁMASZKIOSZTÁS: 3*260 M



HÍDVÁLTOZATOK BEMUTATÁSA

2A VÁLTOZAT – MEDERHÍD ALSÓPÁYLÁS ÍVHÍD, ÁRTÉRI HÍD 2 DB ALSÓPÁLYÁS ACÉL ÍVHÍD

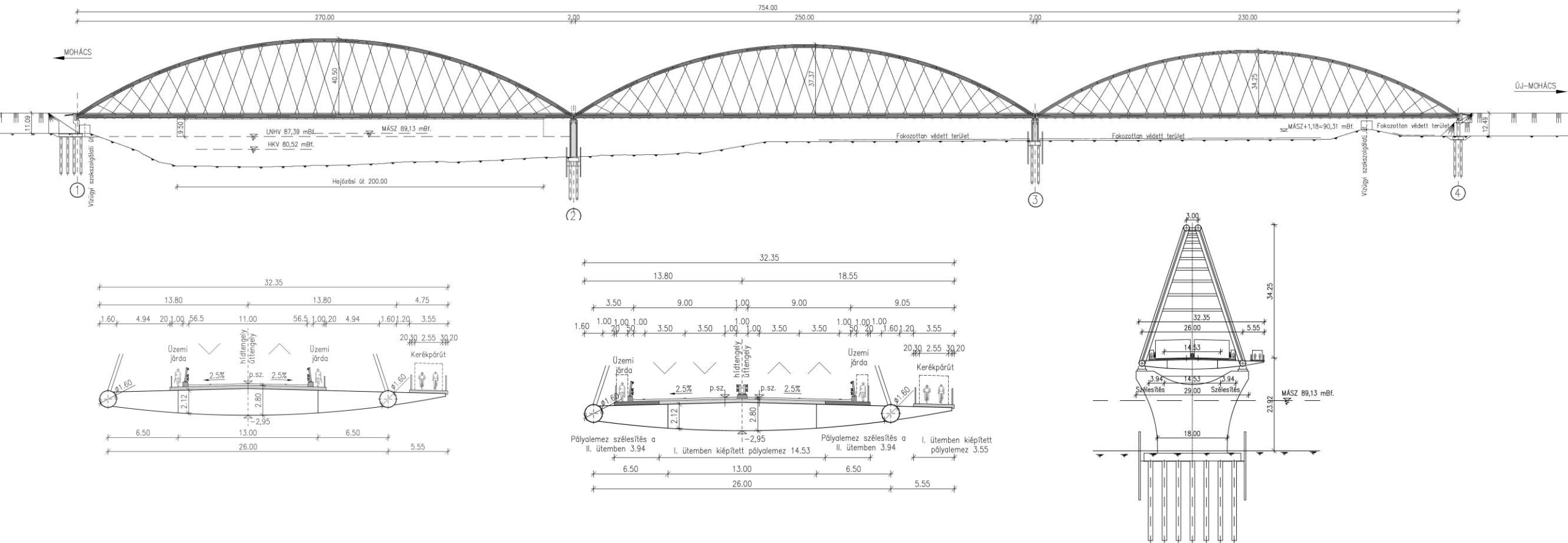


HÍDVÁLTOZATOK BEMUTATÁSA

2B VÁLTOZAT – MEDERHÍD ALSÓPÁLYÁS ÍVHÍD, ÁRTÉRI HÍD 2 DB ALSÓPÁLYÁS ÍVHÍD – ÖSZVÉR FELSZERKEZETTEL

HÍDHOSSZ: 754 M

TÁMASZKIOSZTÁS: 270+250+230 M



HÍDVÁLTOZATOK BEMUTATÁSA

2B VÁLTOZAT – MEDERHÍD ALSÓPÁLYÁS ÍVHÍD, ÁRTÉRI HÍD 2 DB
ALSÓPÁLYÁS ÍVHÍD – ÖSZVÉR FELSZERKEZETTEL

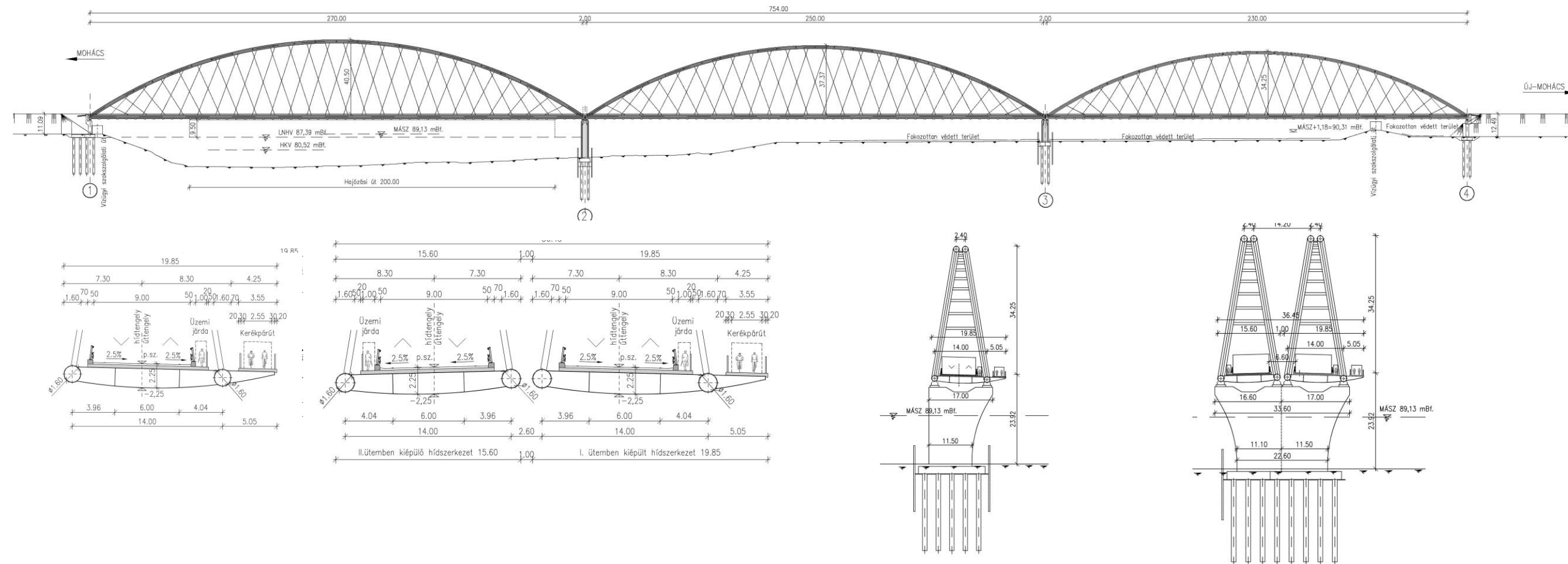


HÍDVÁLTOZATOK BEMUTATÁSA

3A VÁLTOZAT – MEDERHÍD ALSÓPÁLYÁS ÍVHÍD, ÁRTÉRI HÍD 2 DB ALSÓPÁLYÁS ÍVHÍD – ÖSZVÉR FELSZERKEZETTEL, KÉTÜTEMŰ KIÉPÍTÉS KÜLÖN FELSZERKEZETEN

HÍDHOSSZ: 754 M

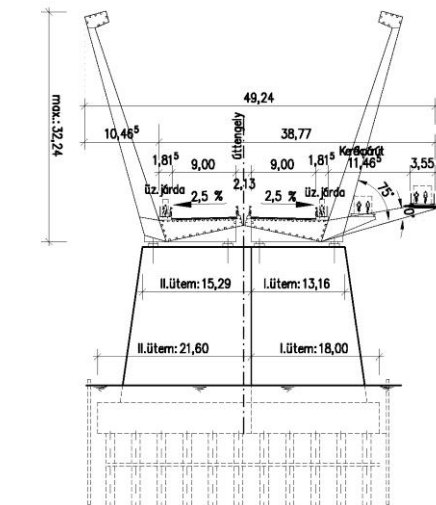
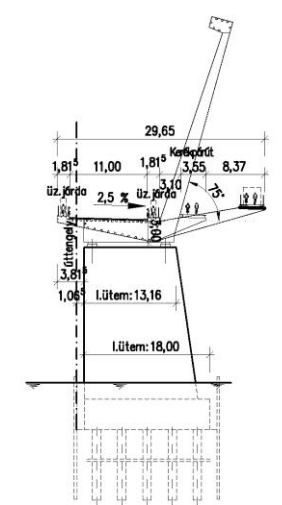
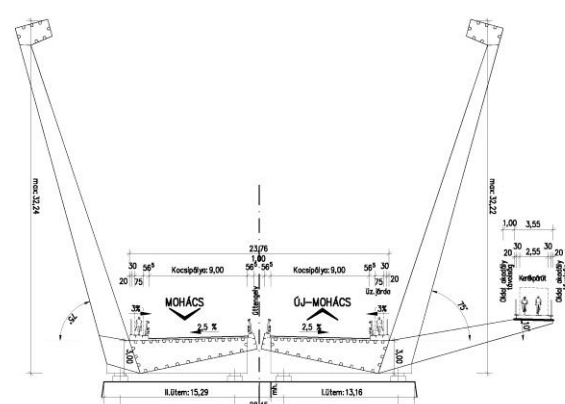
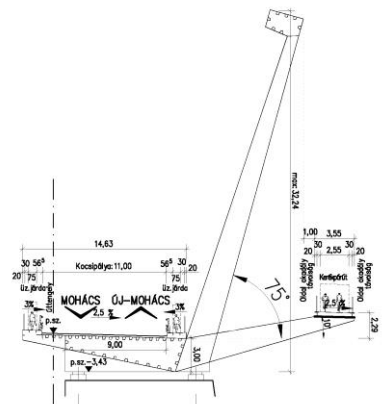
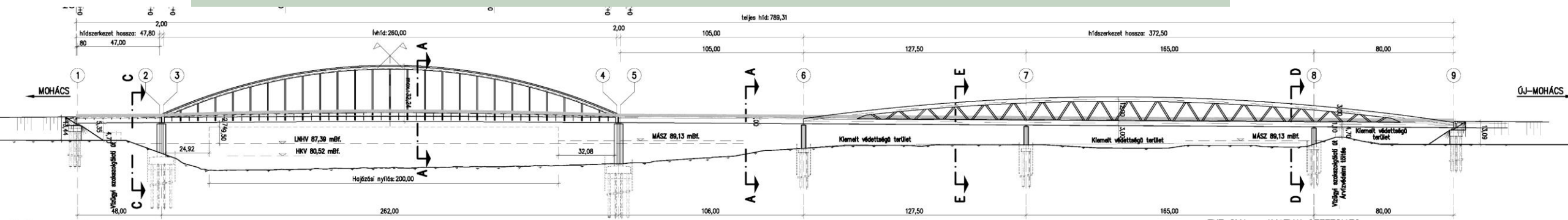
TÁMASZKIOSZTÁS: 270+250+230 M



HÍDVÁLTOZATOK BEMUTATÁSA

3B VÁLTOZAT – MEDERHÍD ALSÓPÁLYÁS ASZIMETRIKUS ÍVHÍD, ÁRTÉRI HÍD TÖBBTÁMASZÚ ASZIMMETRIKUS RÁCSOSTARTÓ, KÉTÜTEMŰ KIÉPÍTÉS KÜLÖN FELSZERKEZETEN

HÍDHOSSZ: 789 M
TÁMASZKIOSZTÁS: 47+260+
105+127,50+16+5+80 M

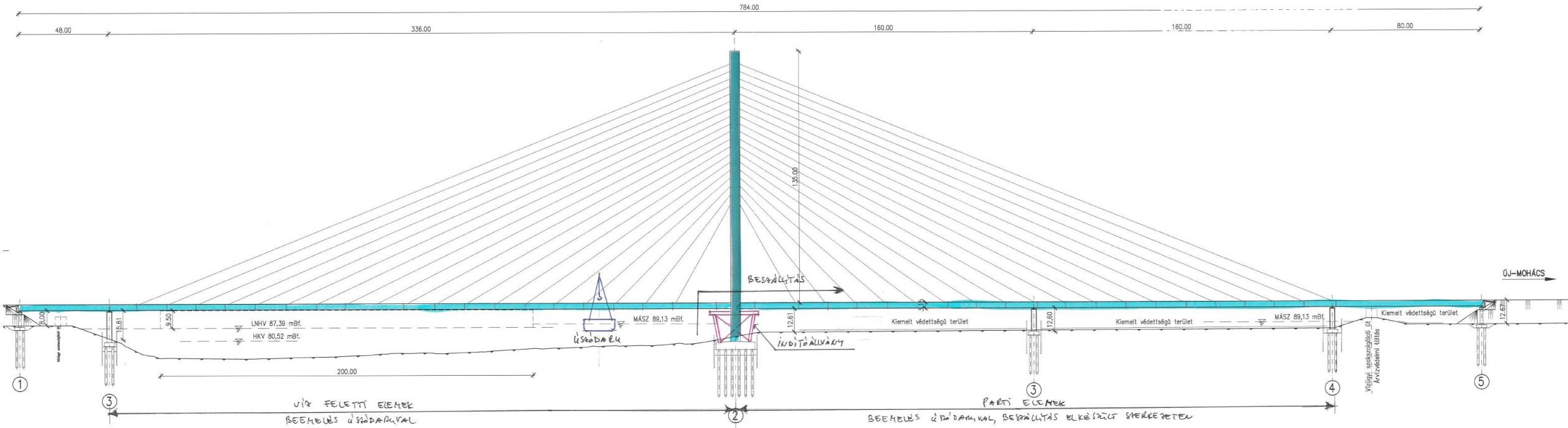


HÍDVÁLTOZATOK BEMUTATÁSA

4A VÁLTOZAT – EGYPILONOS FERDEKÁBELES HÍD ACÉL PÁLYALEMEZZEL

ÉPÍTÉSTECHNOLÓGIA:
SZABADSZERELÉS

FERDEKÁBELES HÍD VÁLTOZAT
OLDALNÉZET M 1:1000



PILON:

Parton építhető a vízi forgalom és élővilág zavarása nélkül.

MEREVÍTŐ TARTÓ:

Vízről organizálva szabadon szerelve megépíthető a hajózás és a környezetvédelmi terület zavarásának elkerülésével!

HÍDVÁLTOZATOK BEMUTATÁSA

4A VÁLTOZAT – EGYPILONOS FERDEKÁBELES HÍD ACÉL PÁLYALEMEZZEL



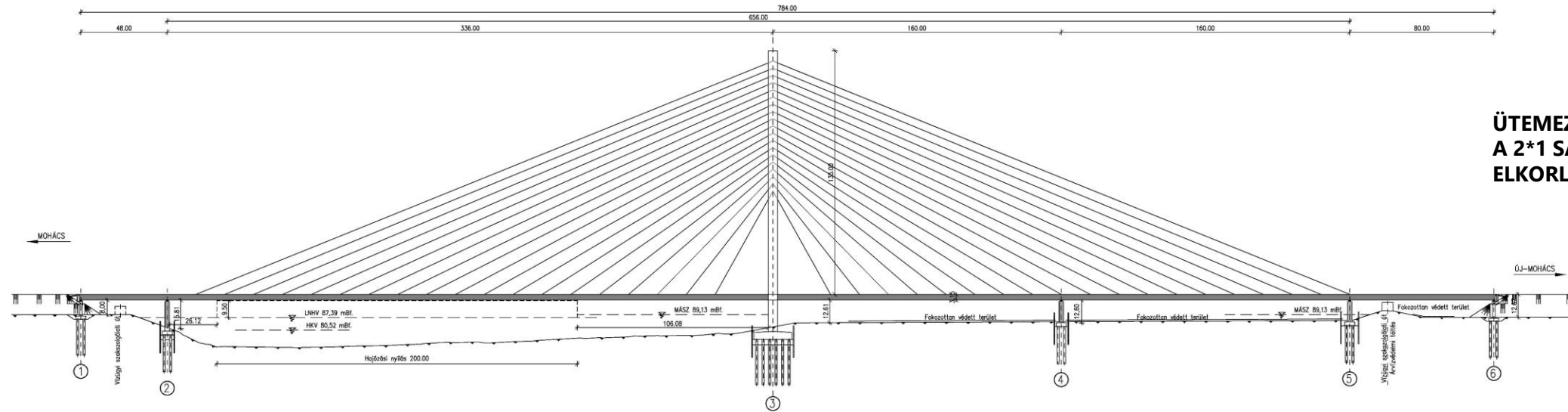
HÍDVÁLTOZATOK BEMUTATÁSA

4B VÁLTOZAT – EGYPILONOS FERDEKÁBELES HÍD ÖSZVÉR PÁLYALEMEZZEL

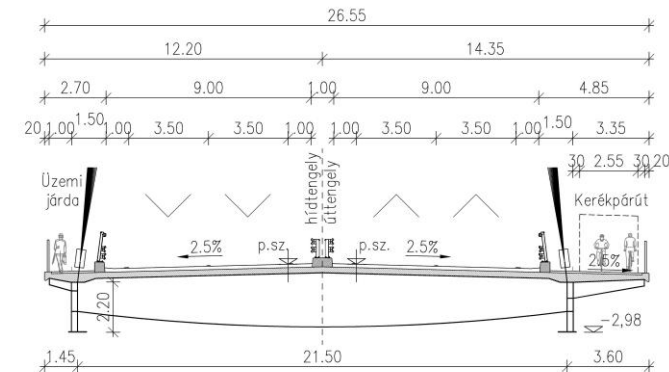
HÍDHOSSZ: 784 M

TÁMASZKIOSZTÁS: 48+336+160+160+80 M

**ÜTEMEZETT KIÉPÍTÉS NEM LEHETSÉGES,
A 2*1 SÁVOS FORGALMI RENDET FIZIKAI
ELKORLÁTOZÁSSAL LEHET KIALAKÍTANI**



ÉPÍTÉSTECHNOLÓGIA:
SZABADSZERELÉS,
ELŐREGYÁRTOTT VASBETON PÁLYATÁBLÁK
IS ALKALMAZHATÓK



TERVZSÚRIN A TOVÁBBTERVEZÉSRE KIVÁLASZTOTT VÁLTOZAT

2B VÁLTOZAT – MEDERHÍD ALSÓPÁLYÁS ÍVHÍD, ÁRTÉRI HÍD 2 DB ALSÓPÁLYÁS ÍVHÍD – ÖSZVÉR FELSZERKEZETTEL

A TERVZSÚRI DÖNTÉSE ALAPJÁN A TOVÁBBI TERVFÁZISOKBAN AZ ÖSZVÉR FELSZERKEZET
HELYXETT A 2b VÁLTOZAT ACÉL PÁLYALEMEZZEL KÉSZÜLJÖN.



KÖSZÖNJÜK!

XXV

SPECIÁLTERV

25 YEARS IN CIVIL ENGINEERING