

# VII. Magyar Közlekedési Konferencia 2024. Október 15-17.

## BUD – Liszt Ferenc Nemzetközi Repülőtér földi oldali közlekedés fejlesztési alapelvei

Előadó: Lengyel Gábor  
BUD - Airport Development





Pier 1

F-wing

Terminal 2A

Container city

Cargo City

SkyCourt

Terminál Parkoló rövid távú

Pier B

Hotel

Terminal 2B

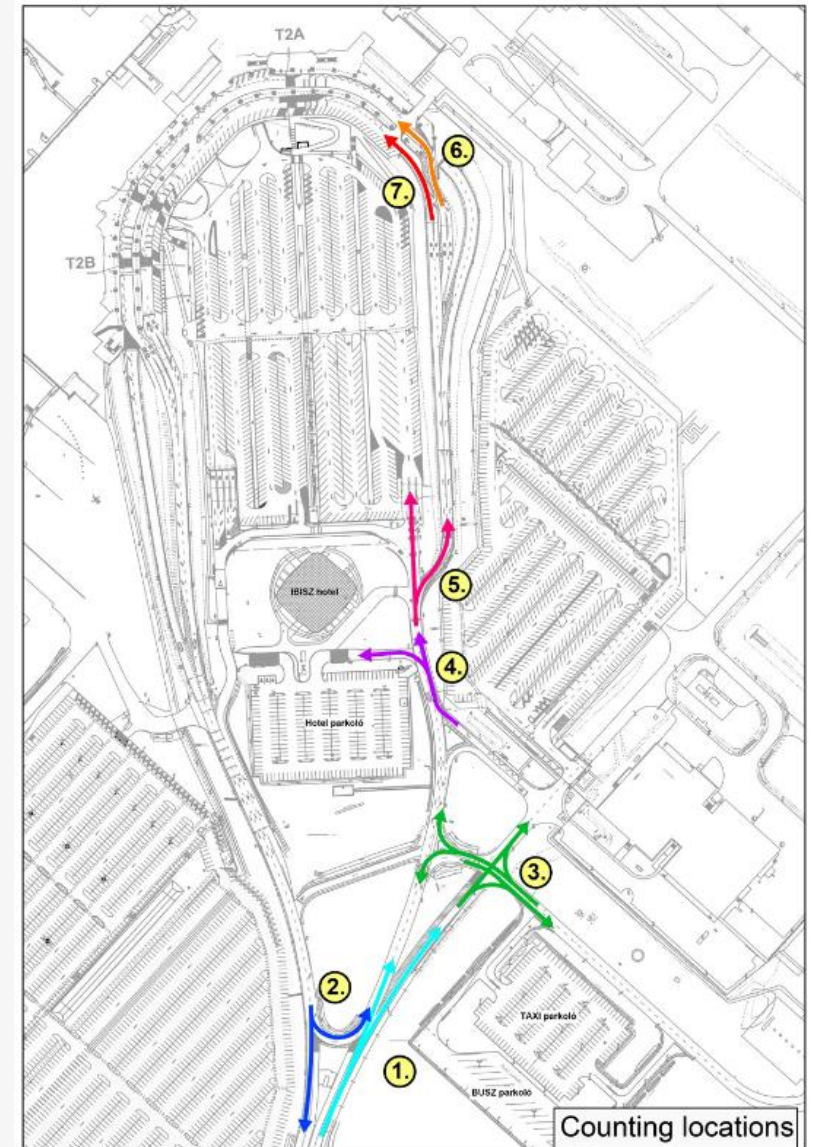
SMART és HOLIDAY Hosszú távú parkoló

JELENLÉGI ÁLLAPOT



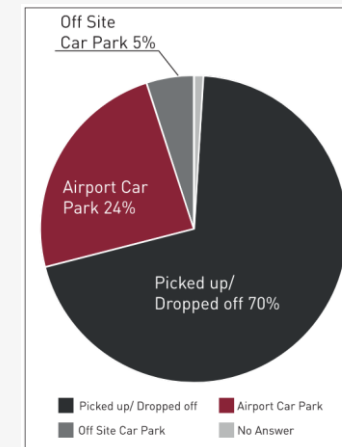
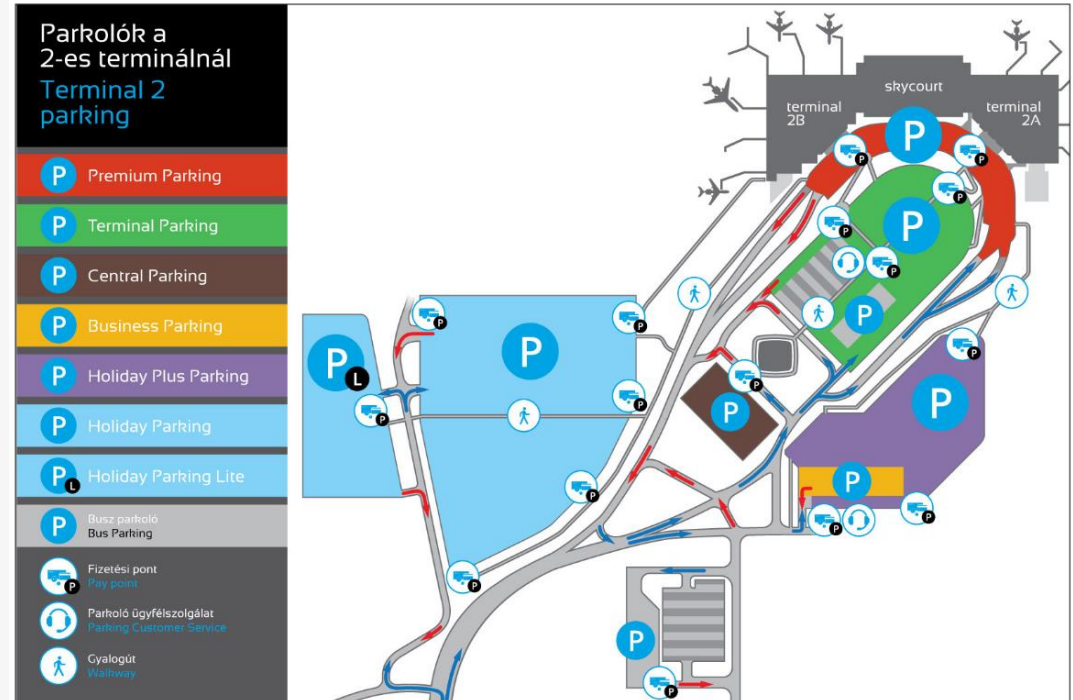
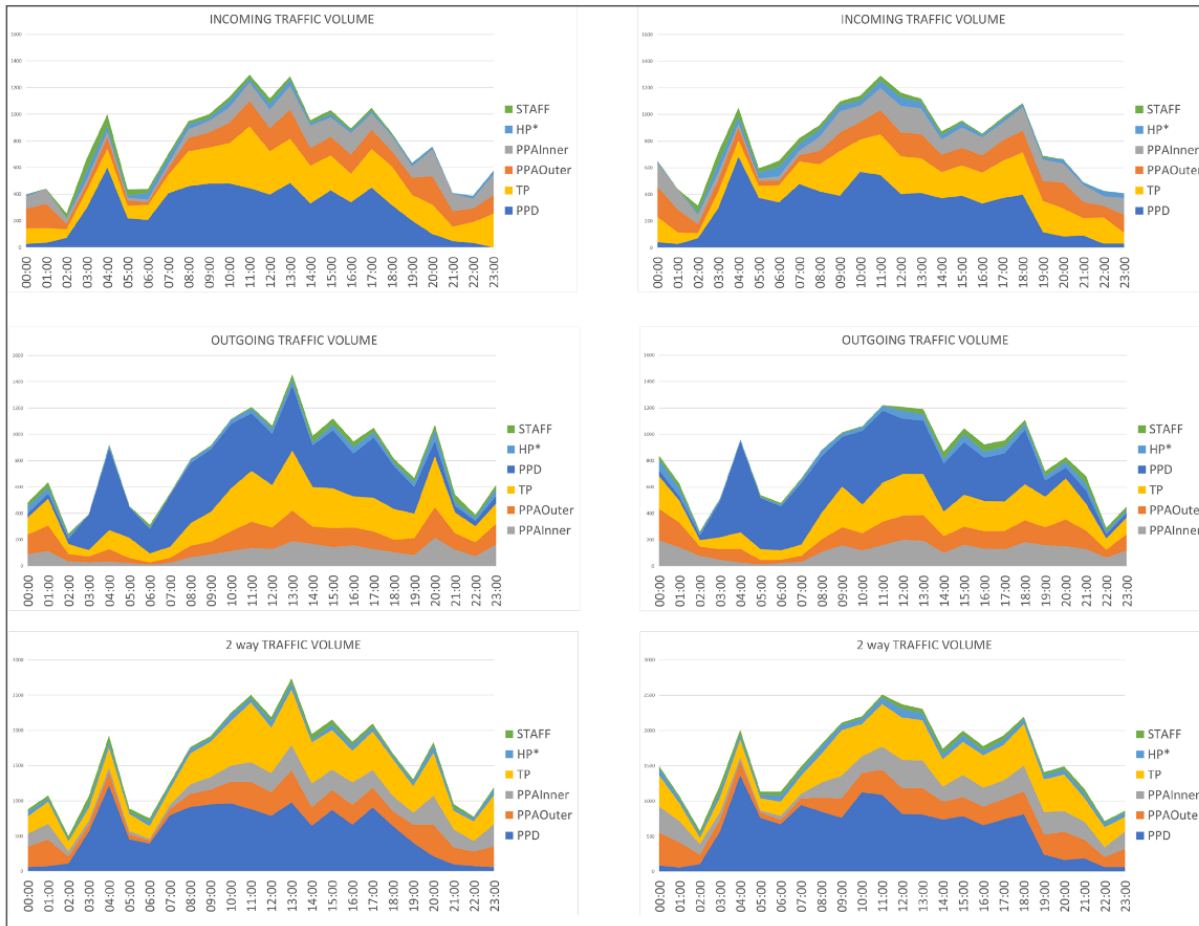
# Tervezési alapadatok

- Légi utasforgalmi kapacitás bővítése  
15 millió főről 25 millió főre
- Terminál utasforgalmi adatok
- Forgalmi adat számlálás



# Tervezési alapadatok

## • Parkoló forgalmi adatok





# Folyamatban lévő fejlesztések a repülőtéren

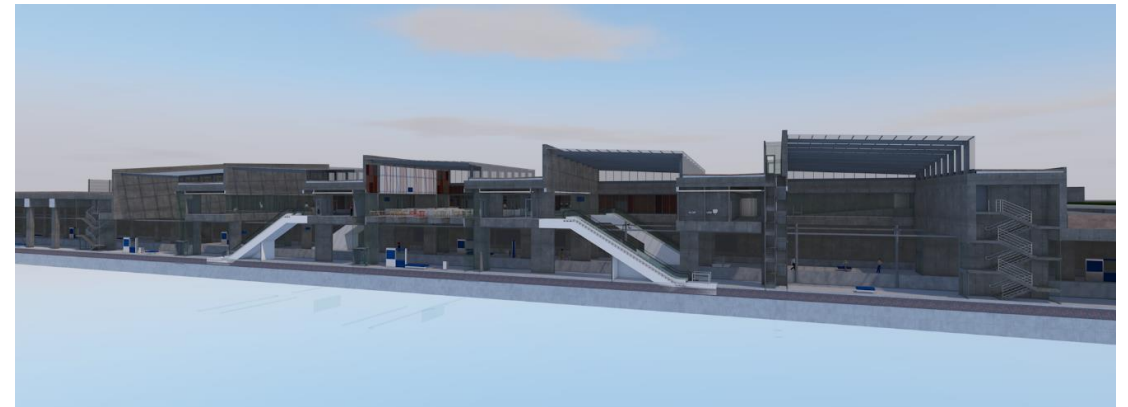
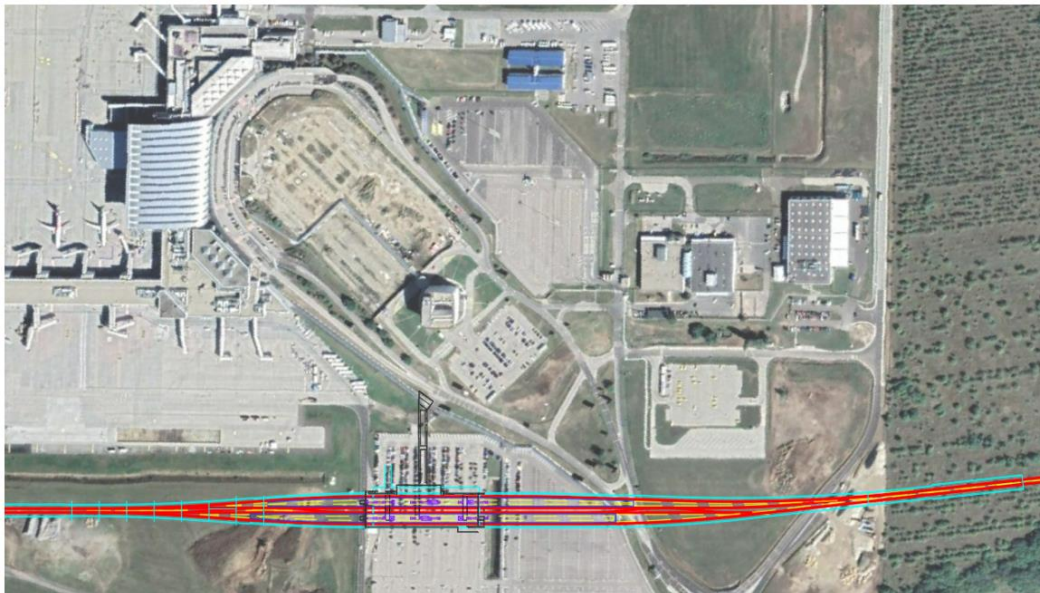
- Új „RELAX” parkoló kivitelezés
- Új „CARGO” bekötő út I. ütem építés, II-III. ütem előkészítés





# Repteret érintő közlekedési fejlesztések

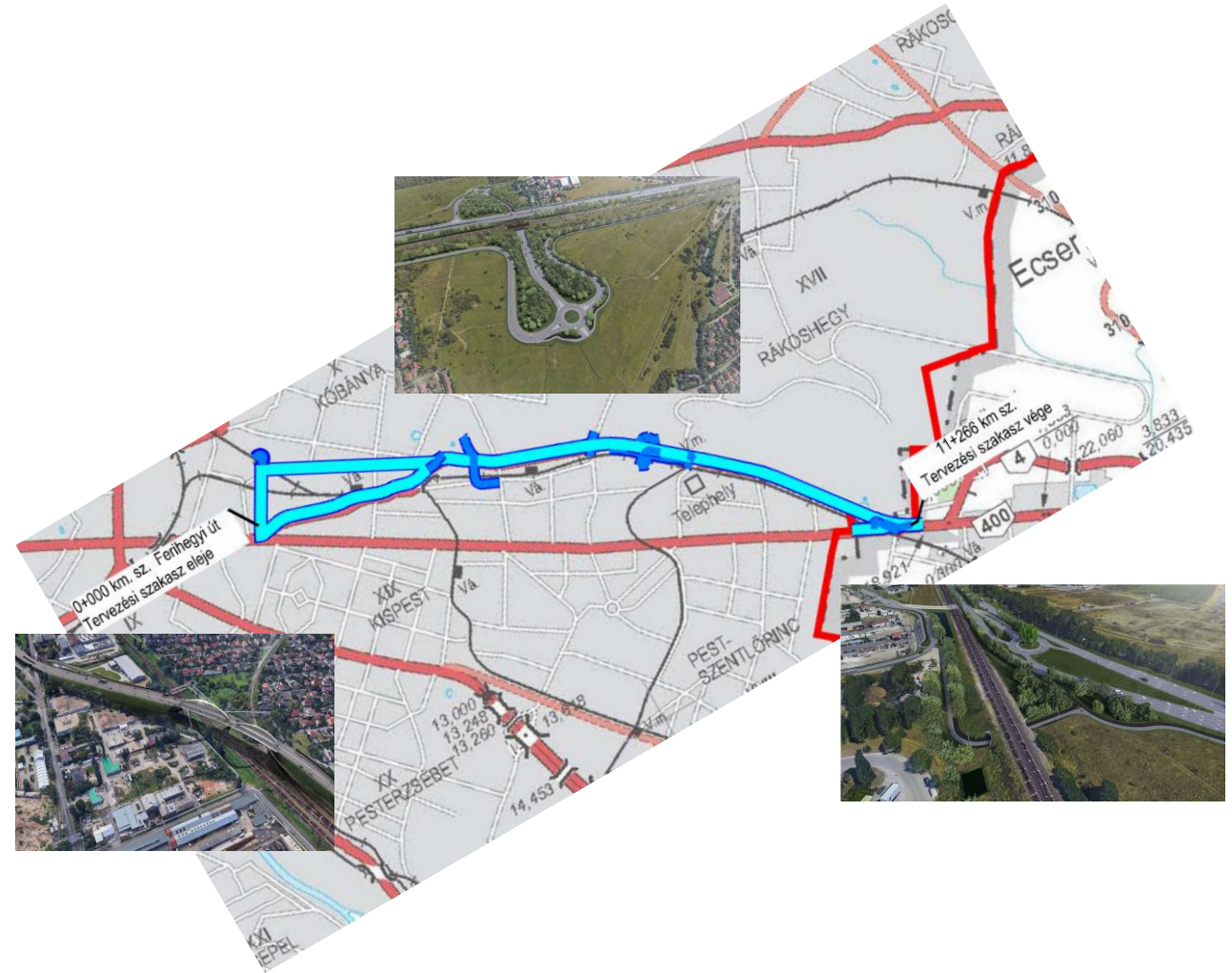
- Vasút



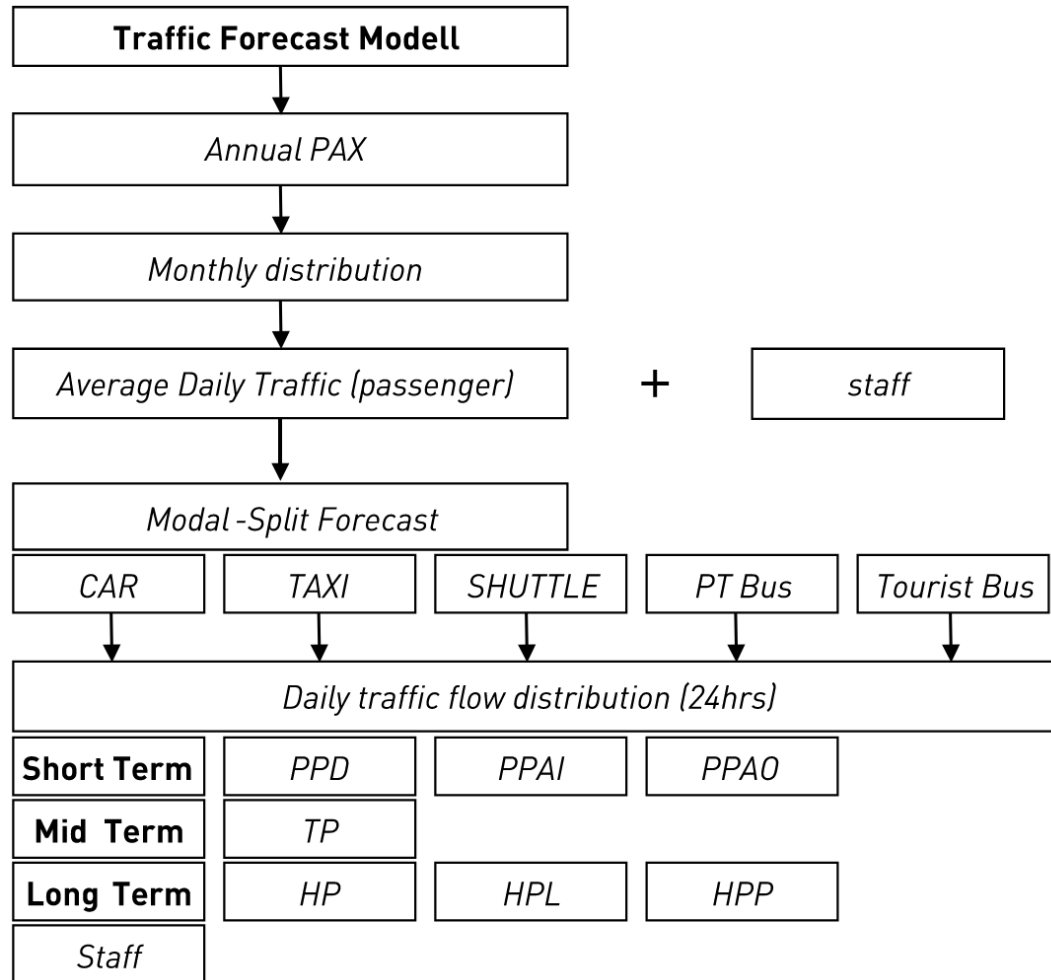


# Repteret érintő közlekedési fejlesztések

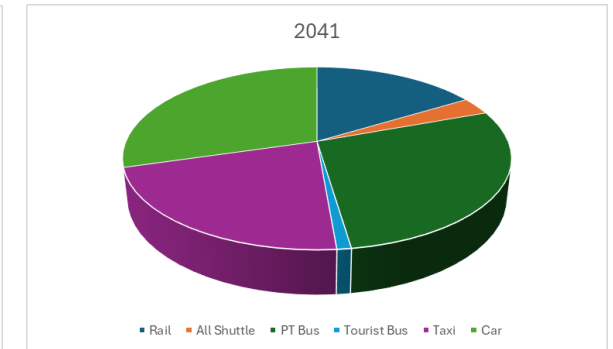
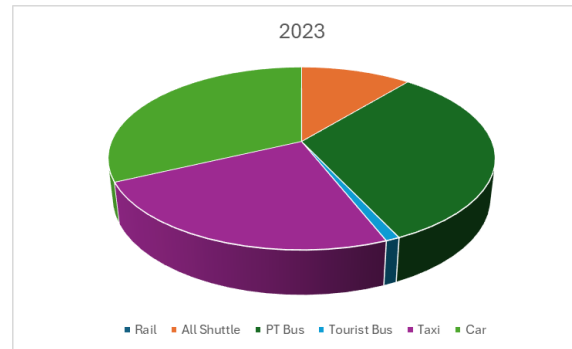
- Közút



# Forgalmi modell tervezési feltételezései



Mode Split	2023	2032	2041
Rail	0%	0%	16.3%
All Shuttle	11%	11%	3.1%
PT Bus	32%	32%	28.2%
Tourist Bus	1%	1%	1.0%
Taxi	24%	24%	21.8%
Car	32%	32%	29.5%



Occupancy (persons per vehicle)	Arrival		Departure	
	Arrival	Departure	Arrival	Departure
Shuttle	3	3	3	3
Mini Bud	3.5	4.6	4.6	3.5
PT Bus	40	40	40	40
Tourist Bus	20	20	20	20
Taxi	1.8	1.8	1.8	1.8
Car	1.8	1.8	1.8	1.8

Dwell (minutes)	Arrival		Departure	
	Arrival	Departure	Arrival	Departure
All Shuttle	9	5	5	9
PT Bus	10	10	10	10
Tourist Bus	15	8	8	15
Taxi	2	2	2	2
Car	3	3	3	3



**Köszönöm a figyelmet!**

