



# Pályaszerkezettel kapcsolatos tapasztalatok az MKIF Zrt. kezelésében lévő úthálózatokon

Kertesi Tamás  
műszaki vezérigazgató-helyettes

2024. október 16.



# Tartalomjegyzék

1. Szerződés szerinti kötelezettség
2. Előírt követelmények
3. 2023-2024 évi beavatkozások
4. Burkolat állapot
  - Életkor
  - Burkolatosztályzat
  - Hosszirányú egyenletlenség (IRI)
  - Nyomvályú
5. Környezetvédelmi vállalások
6. Közlekedésbiztonság



# Előzmények

- A Magyar Állam és a Koncesszor szerződést kötött 2022. május 17-én

**„A Gyorsforgalmi úthálózat tervezése, építése, fejlesztése, felújítása, karbantartása és üzemeltetése tárgyában.”**

- A Koncessziós Szerződés 35 évre szól, 2057-ben egy teljesen felújított, garanciával ellátott úthálózatot kell visszaadnunk a Magyar Államnak.
- Fejlesztési feladatok:
  - Sáv bővítések – 299 km
  - Új nyomvonal – 278 km
  - Állami fejlesztés, koncessziós üzemeltetés – 162 km
- Koncessziós szerződés 2. sz. módosítás





# Szerződés szerinti kötelezettség

A kezdés napján nem álltak fenn minden útszakaszon a Koncessziós Szerződésben előírt **burkolatparaméterek** és az SLA-ba tartozó üzemeltetési szintek, ezért vannak kimentett útszakaszok, ahol szintrehozó felújítási munkákat kell végezni.

A gyorsforgalmi úthálózat állapota nem homogén. A Koncesszor feladata az egyenletes burkolatminőség és szolgáltatási színvonal biztosítása a teljes hálózaton.

A szektor a korábbi években alulfinanszírozott volt, a Koncessziós Szerződésnek köszönhetően a finanszírozás kiszámíthatóvá, a szolgáltatási színhez szükséges beavatkozások tervezhetővé, ütemezhetővé váltak. A Koncesszor a szerződésben meghatározott összeget csak abban az esetben kapja meg hiánytalanul, ha az üzemeltetést hibamentesen végzi és a szerződésben foglaltakat száz százalékban teljesíti.



# Előírt burkolat paraméterek

A szintrehozást a burkolatállapot paraméterekkel kell igazolni, erre **3 év áll rendelkezésre**.

Burkolatállapot jellemző	ME	Előírt érték			Mérés gyakorisága
		Autópálya	Autóút	Egyéb utak	
Felületi egyenetlenség, IRI	mm/m	< 1,81	< 2,71	< 2,81	évente
Keréknyomvályú-mélység	mm	< 10,1	< 11,1	< 14,1	évente
Csúszásellenállás, SFC	-	> 0,5	> 0,45	> 0,45	három évente / felújítás után 3 hónappal
Teherbírás, KUAB	év	> 5	> 5	> 5	öt évente, felújítást megelőzően
Keresztirányú esés	%	± 0,5	± 0,5	± 0,5	öt évente
Kátyúzott felületek aránya	%/500m /sáv	< 5	< 5	< 5	-
Hossz és keresztézagok életkora*	év	< 5	< 5	< 5	-

Ha az üzemeltetési időszak alatt egy útszakaszon nem teljesül bármelyik paraméter, **az útszakaszt fel kell újítani**.

# Méréstechnika

- IRI
  - Nyomvályú
  - Keresztesés
- } → RST mérőkocsi
- Csúszásellenállás → SCRIM vagy ASFT
  - Teherbírás → Curviameter
  - Burkolatosztályzat → Roadmaster
  - Innovatív megoldások - mobiltérképezés



# Nagykarbantartási Program

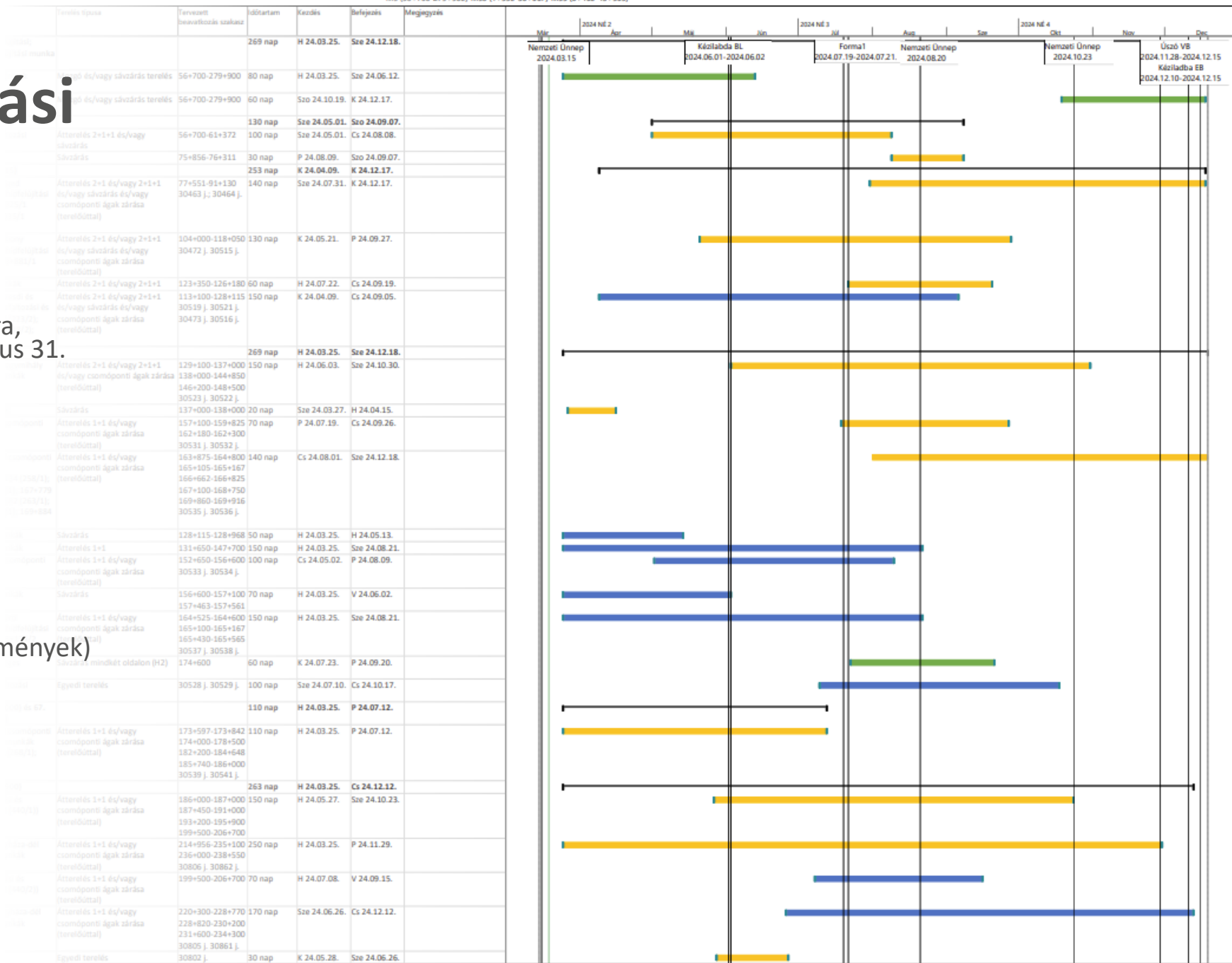
Minden év december 1-én kerül leadásra, elfogadás legkésőbb következő év március 31.

Bemenő paraméterek:

- Éves burkolatmérés eredményei
- Szerződéses követelmények (szintrehozás befejezése 2025.08.31.)
- Kapacitás
- Tiltott időszakok (ünnepek, sportesemények)

Tartalom:

- Pálya, sáv, szelvényszám, időtartam



# 2023-2024 évi beavatkozások

Kopóréteg csere, szükség esetén kötőréteg csere is. Hídfelújításoknál a hídvizsgálatok eredményeire támaszkodva

## 2023. évi felújítás:

- Beavatkozási szakaszok kijelölése: helyszíni bejárások, OKA adatok, mérnökségi tapasztalatok
- M1, M15, M3, M30, M35, M4, M7, M8
- Összesen: 3 663 203 m<sup>2</sup>  
977 sáv km  
507 894 t aszfalt  
7 db pihenőhely  
106 db híd

## 2024. évi felújítás:

- Beavatkozási szakaszok kijelölése: helyszíni bejárások, OKA adatok, mérnökségi tapasztalatok
- Tervezetten 3 950 000 m<sup>2</sup>  
(jelenleg felújításra került 3 300 000 m<sup>2</sup>)
- 110 db híd, köztük:
  - Kőröshegyi-völgyhíd
  - Pentele-híd
- Pihenőhelyek, csomópontok
- M1, M15, M3, M30, M35, M4, M7, M70, M8, M85, M86





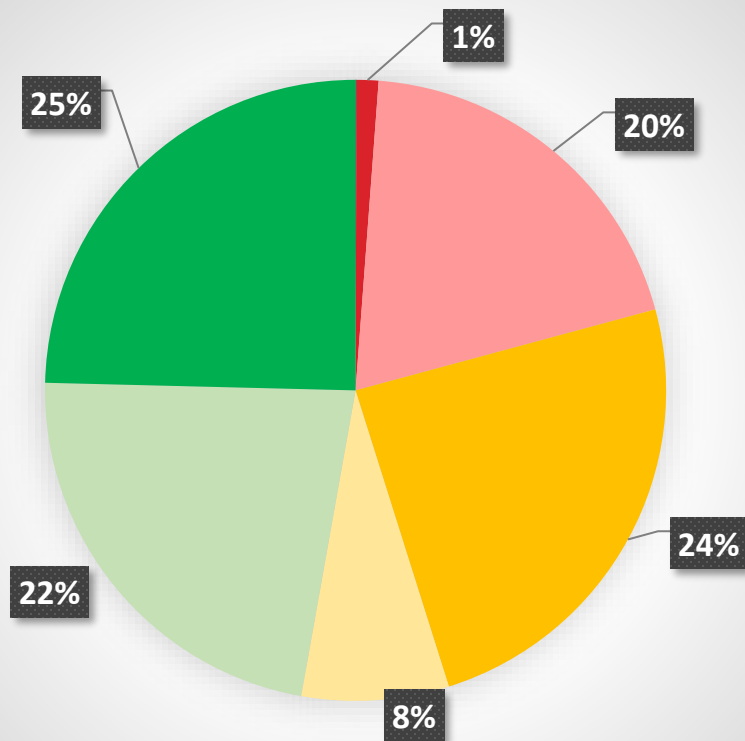
# Burkolat állapot





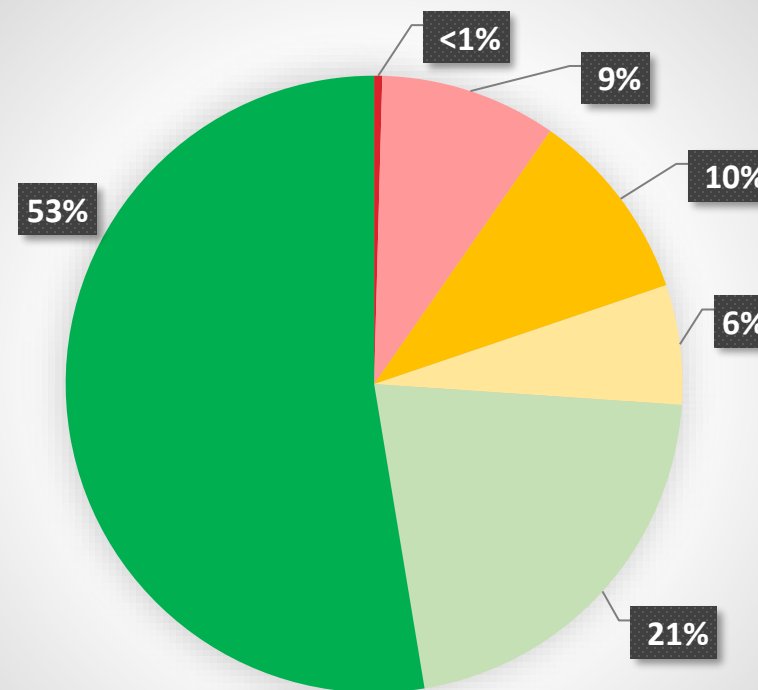
# Burkolat életkor összesen OKA adatok

2022. szeptember 1.



■ 35+ év ■ 25-34 év ■ 20-24 év ■ 15-19 év ■ 10-14 év ■ 5-9 év ■ 0-4 év

2024. szeptember 1.

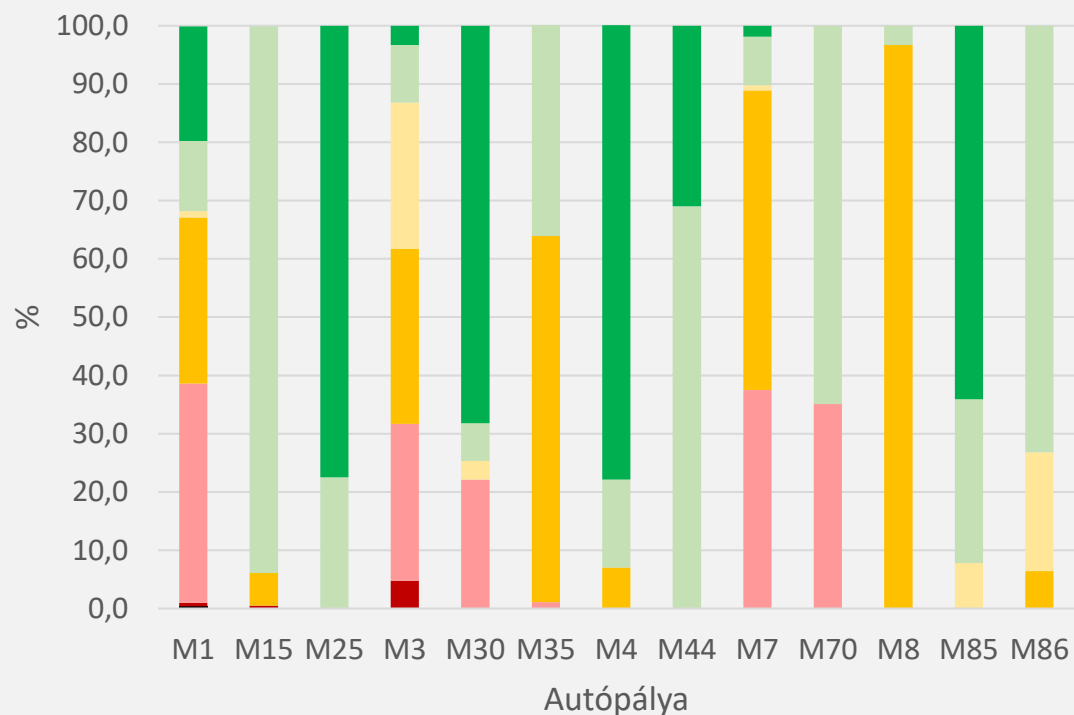


■ 35+ év ■ 25-34 év ■ 20-24 év ■ 15-19 év ■ 10-14 év ■ 5-9 év ■ 0-4 év

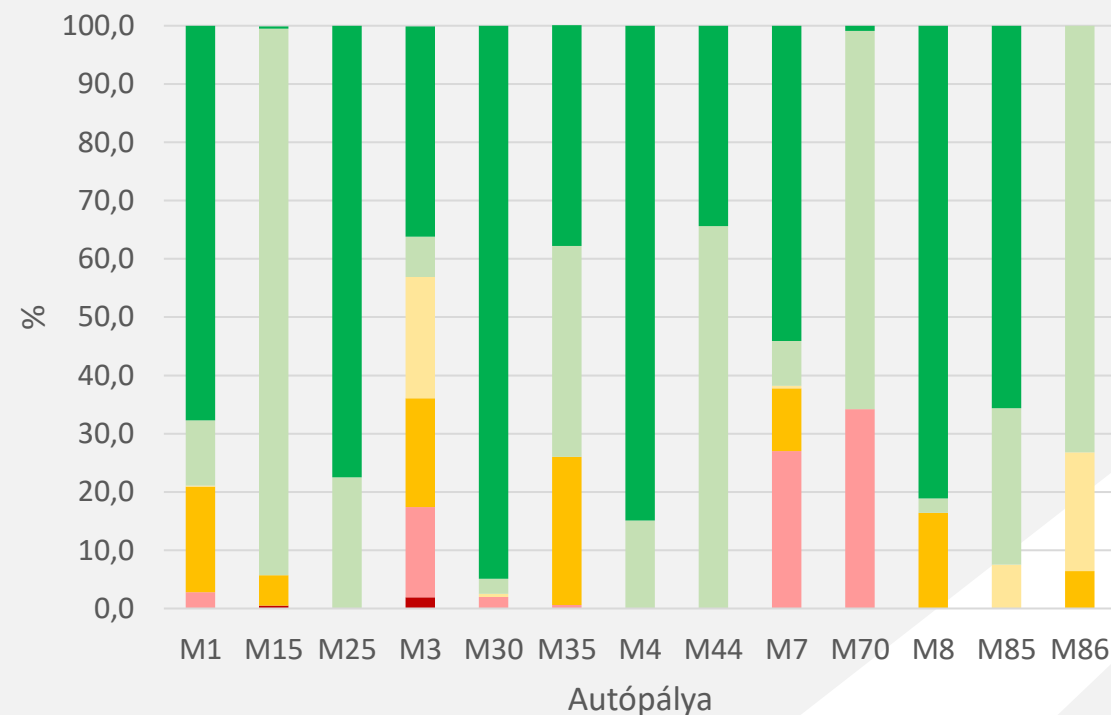


# Burkolat életkor pályánként OKA adatok

2022. szeptember 1.



2024. szeptember 1.



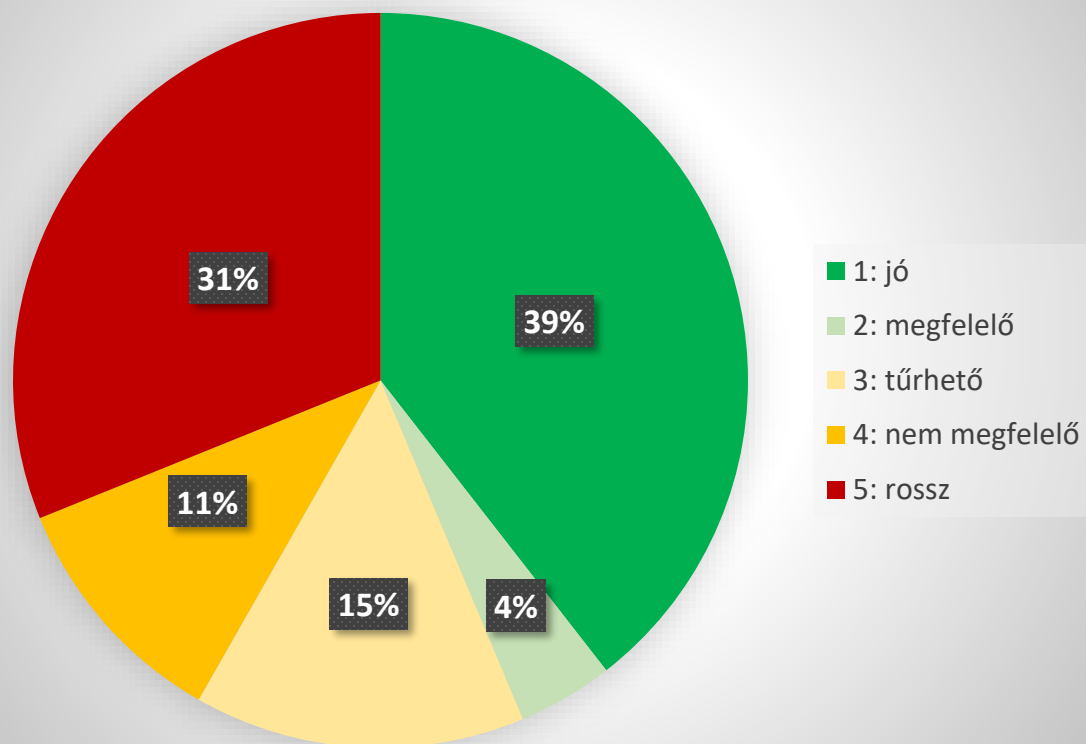
■ 35+ év ■ 25-34 év ■ 20-24 év ■ 15-19 év ■ 10-14 év ■ 5-9 év ■ 0-4 év

■ 35+ év ■ 25-34 év ■ 20-24 év ■ 15-19 év ■ 10-14 év ■ 5-9 év ■ 0-4 év

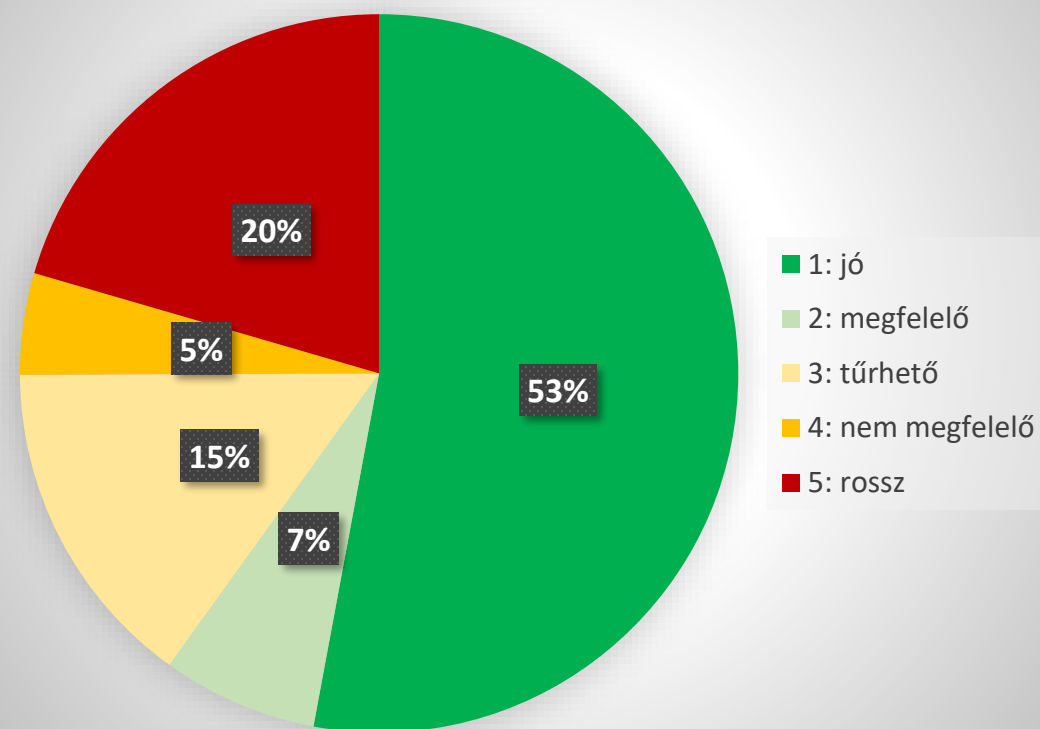


# Burkolatosztályzat

## Burkolatosztályzat 2021.

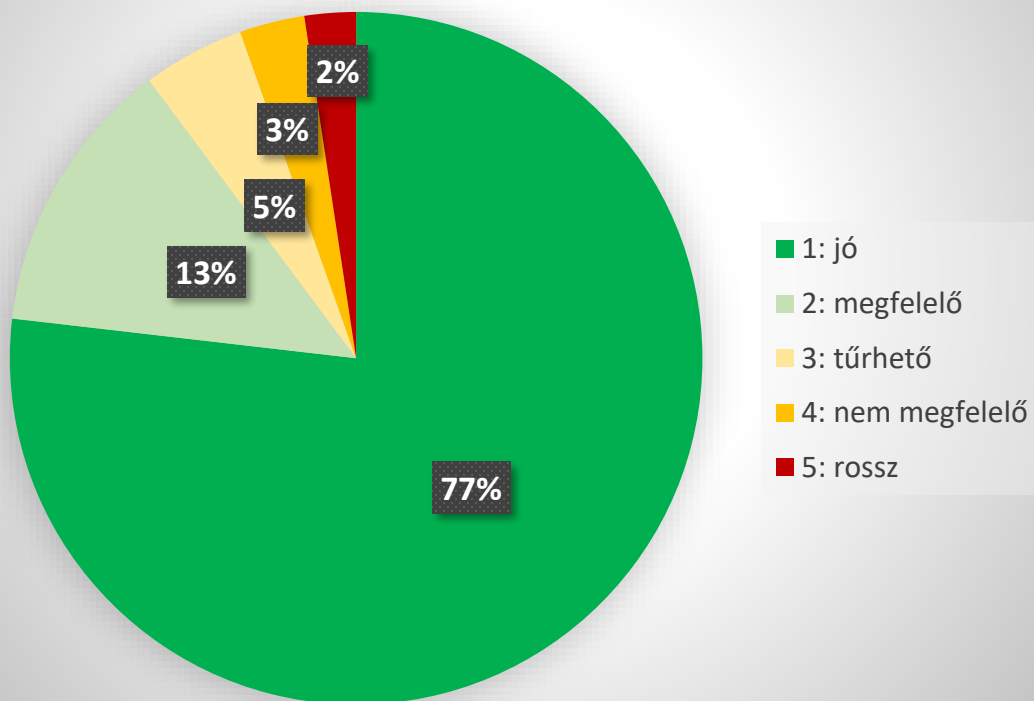


## Burkolatosztályzat 2024.

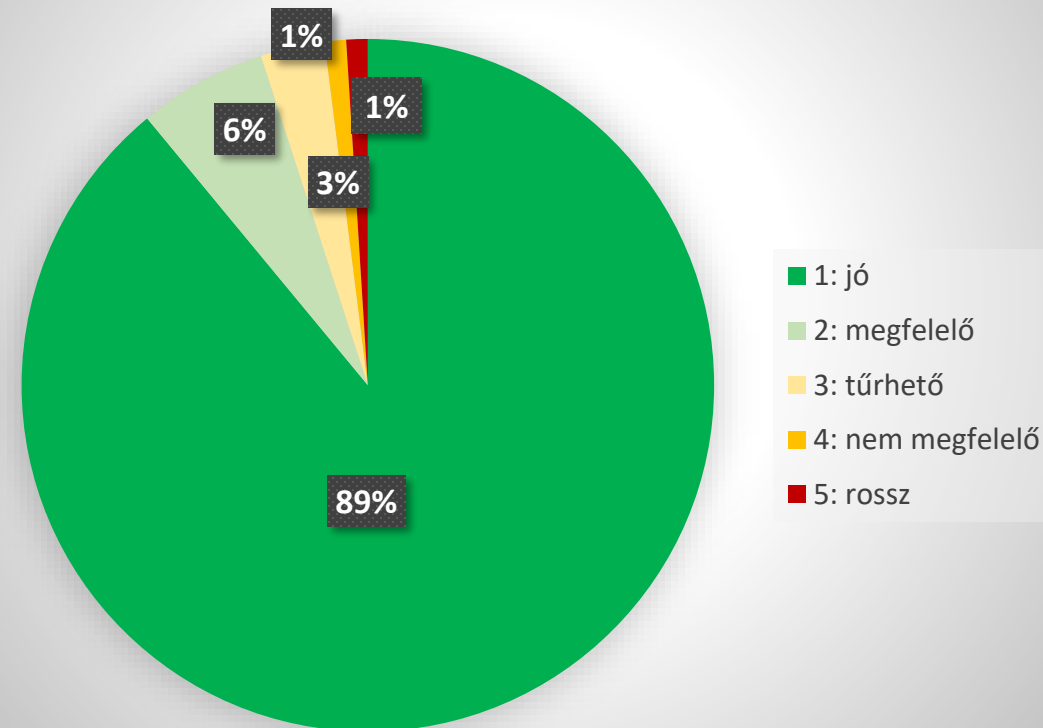


# Hosszirányú egyenletlenség (IRI)

Hosszirányú egyenletlenség (IRI)  
2022



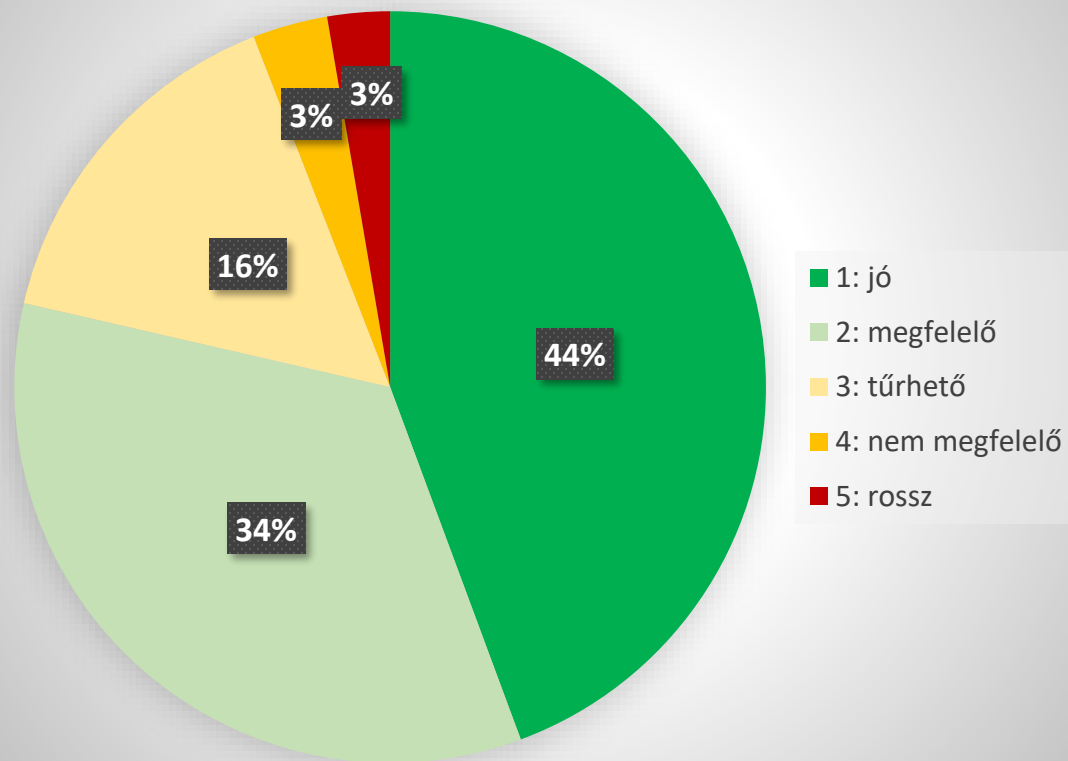
Hosszirányú egyenletlenség (IRI)  
2024



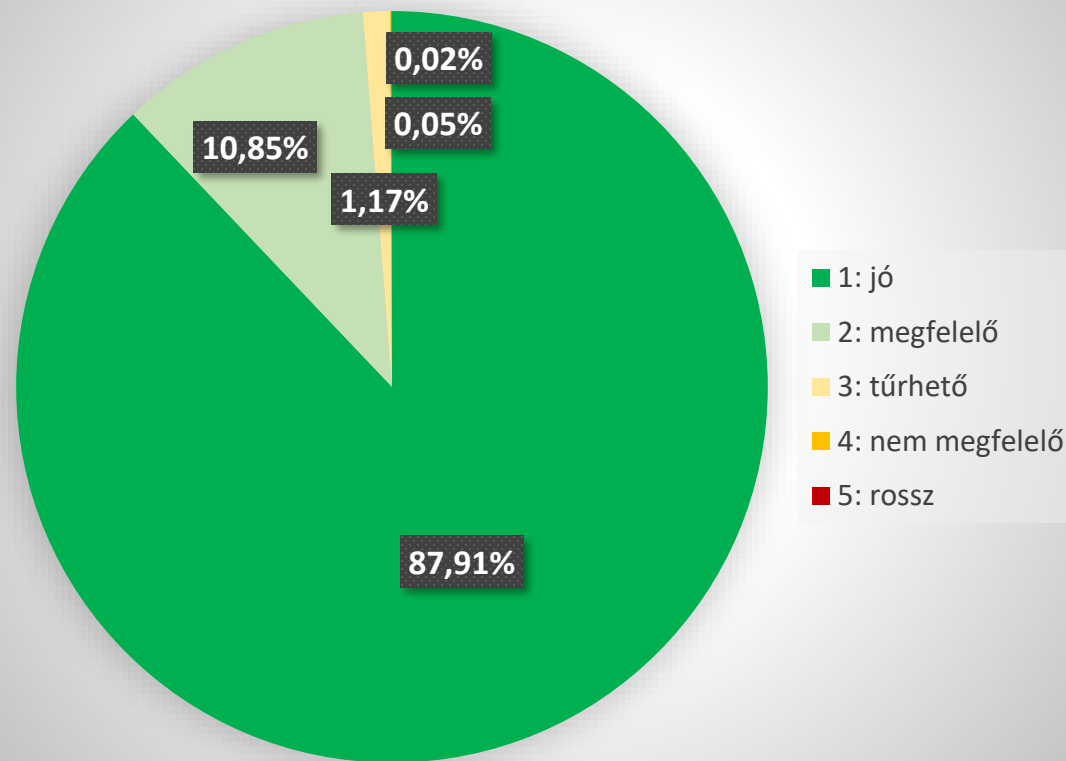


# Nyomvályú

## Nyomvályú 2022



## Nyomvályú 2024



# Nyomvályú





# Környezetvédelmi Vállalások

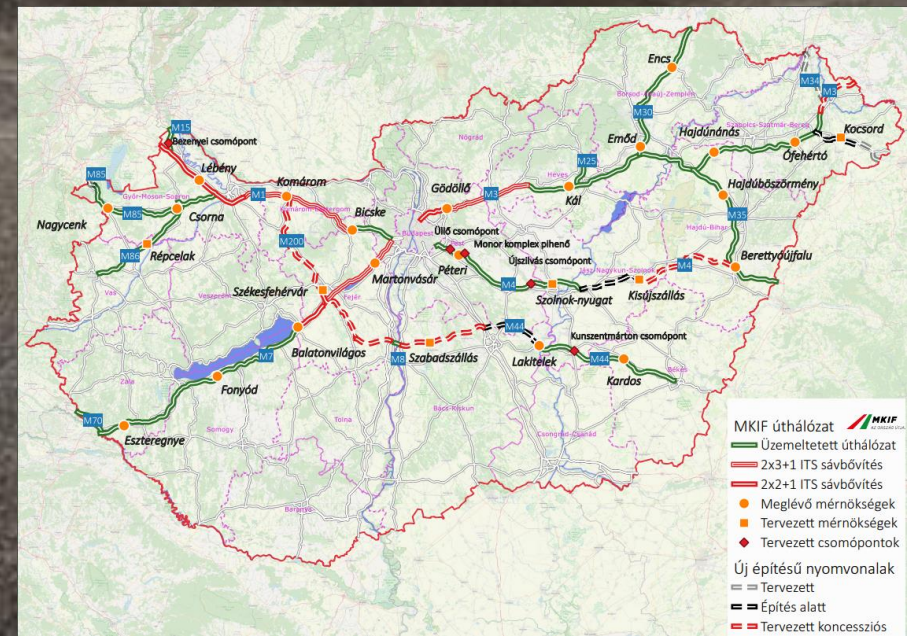
## Mart aszfalt felhasználás

Mart aszfalt felhasználás úthossz arányosan:

- Felújítási munkáknál: 60% mart aszfalt beépítés
- Új út építésénél: 35% mart aszfalt beépítés

Mart aszfalt depó:

- Jelenleg 27 helyszínen áll rendelkezésre



# Közlekedésbiztonság

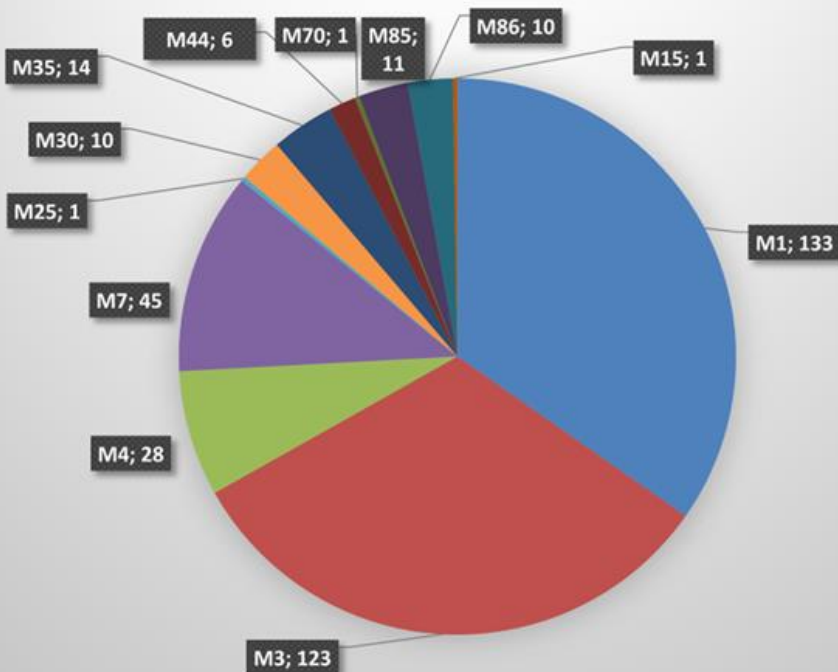
2023. Éves baleseti adatok:

- Halálos: 25 db,
- Súlyos sérülés: 107 db,
- Könnyű sérülés: 253 db
- Összesen: 385 db

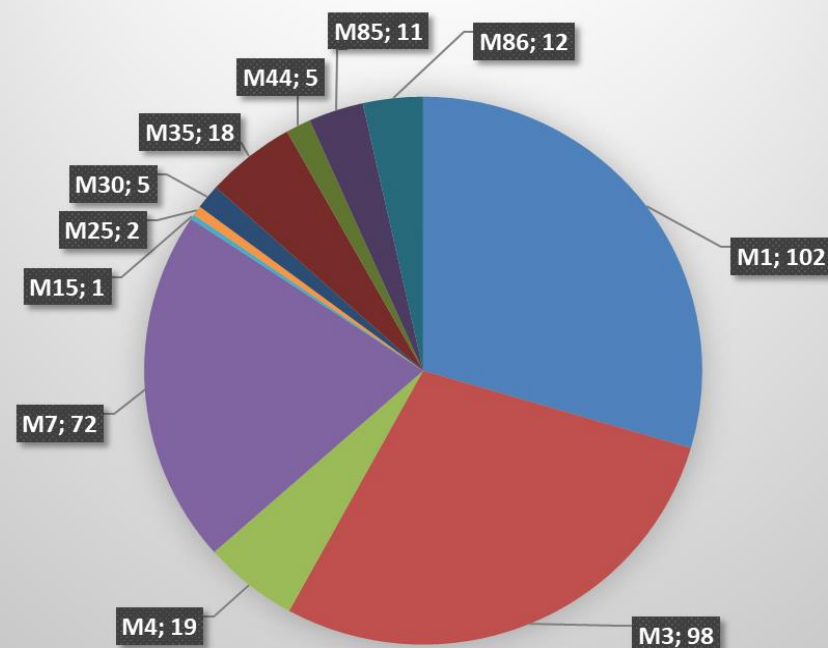
2024. Féléves baleseti adatok:

- Halálos: 18 db,
- Súlyos sérülés: 68 db,
- Könnyű sérülés: 259 db
- Összesen: 345 db

MKIF Kezelésében lévő gyorsforgalmi utakon történt balesetek száma összesen 2023.01.01-2023.12.31



MKIF Kezelésében lévő gyorsforgalmi utakon történt balesete száma összesen 2024.01.01-2024.06.30

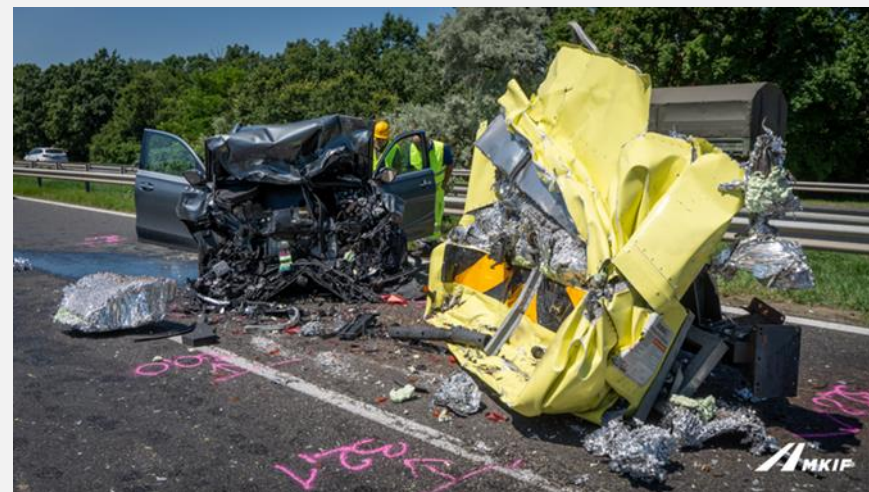




# Közlekedésbiztonság



# Közlekedésbiztonság







**Köszönöm a figyelmet!**

KÖRÖSHEGYI  
VÖLGYHÍD  
1872 m

**MKIF**