

City Rail 2024 – XXIV. Városi Közlekedés aktuális kérdései
Balatonfenyves
2024. szeptember 4-5.

A Magyar Vagon Csoport és szerepe a vasúti járműgyártásban és javításban

Dr. Ludvig László
vezérigazgató



MAGYAR VAGON
GROUP

A Magyar Vagon Csoport

Tervezés, gyártás, javítás,

karbantartás

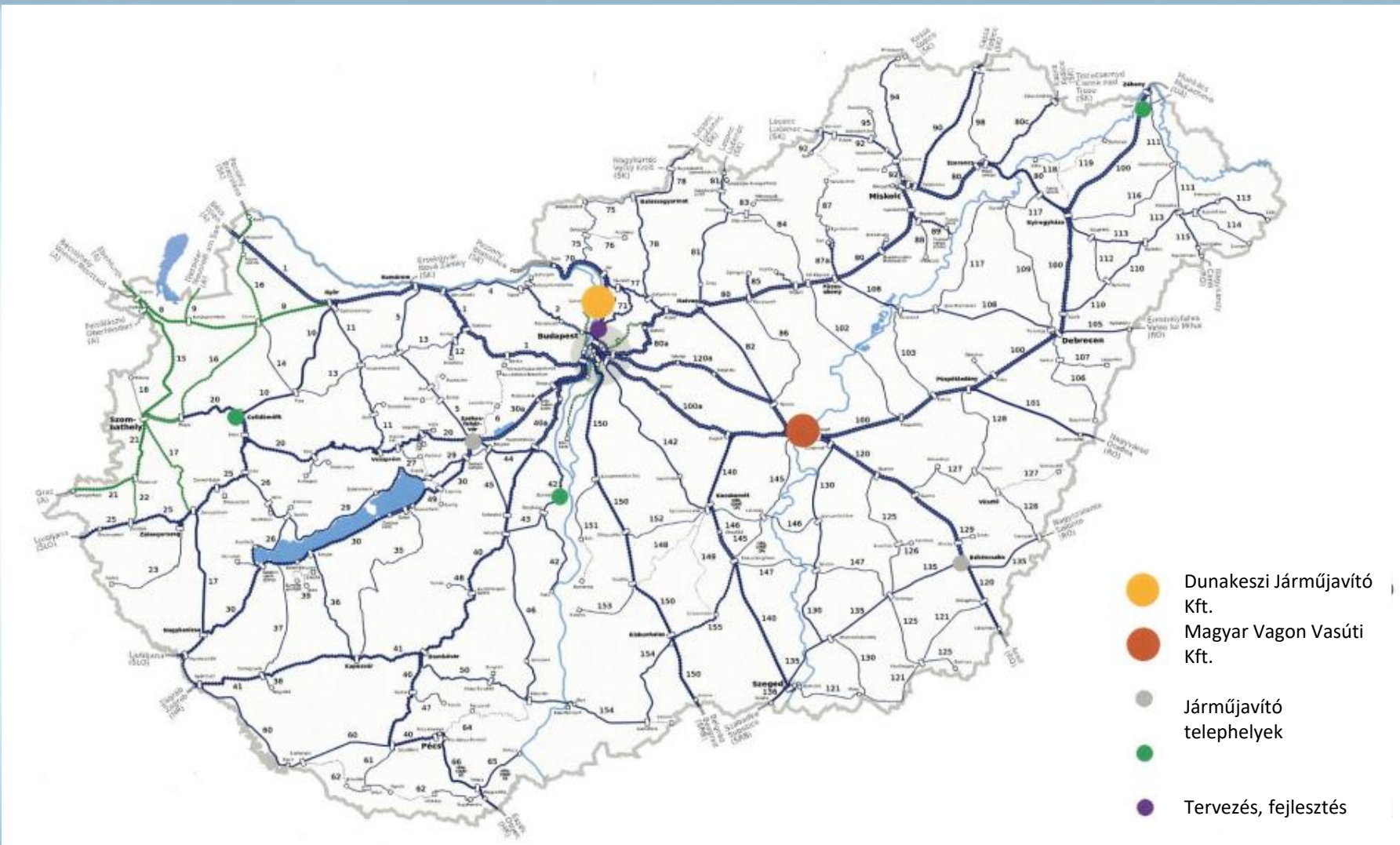
Víziónk, hogy egy modern, nemzetközileg is elismert cégcsoporttá, hazánk és a régió meghatározó iparági szereplőjévé váljunk.

Ennek eszközei a rugalmas piaci megközelítés, a tervezési és gyártási képességeink továbbfejlesztése és egy korszerű járműkarbantartási rendszer elterjesztése.



MAGYAR VAGON
GROUP

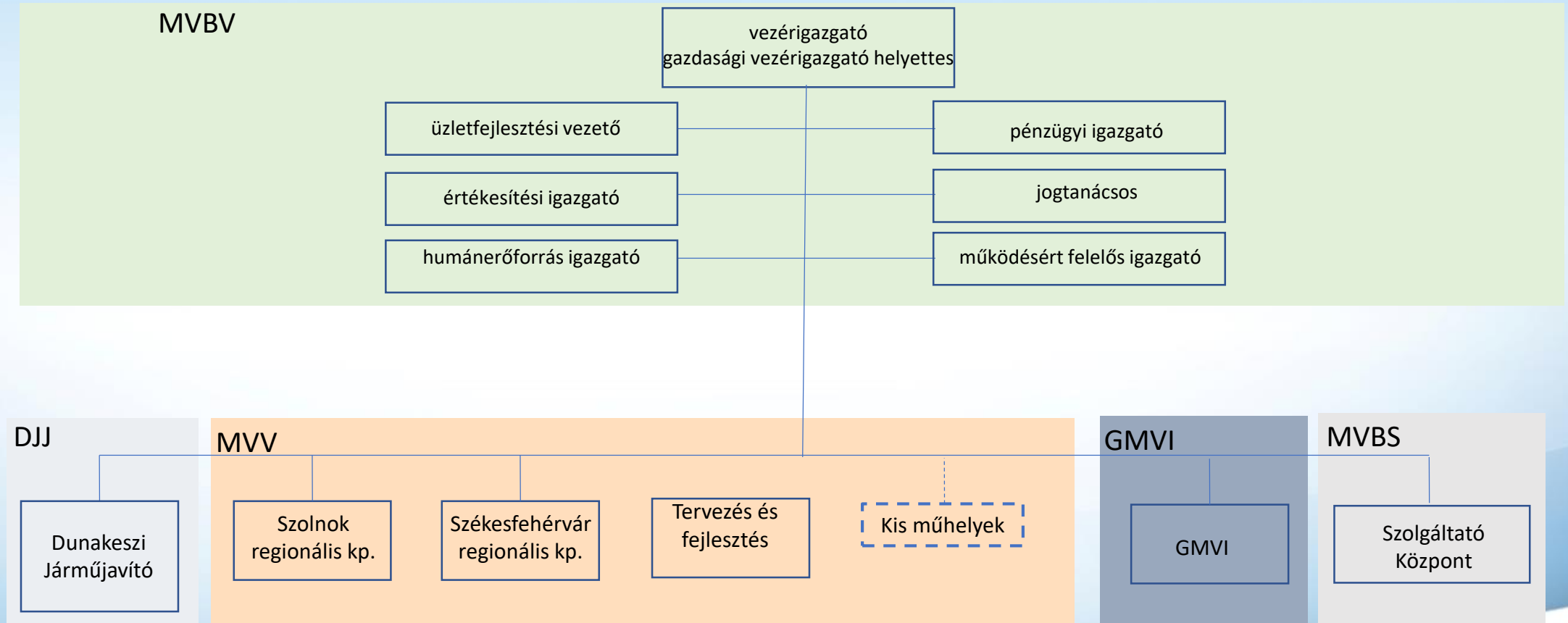
A Magyar Vagon Csoport



Telephelye
ink

A Magyar Vagon Csoport

Szervezeti felépítés



Dunakeszi Járműjavító Kft.

1926 óta a vasút szolgálatában

Új kompetenciák, stratégiai elképzelések

dr. Tóth-Maros Dániel
Balatonfenyves, 2024. szeptember



Cégünk története



Főtevékenységek 1. – Szekrényváz gyártás

Hegesztett részegységek

- Járműszekrény komponensek
- Komplette acél járműszekrények (szénacél és rozsdamentes acél)



Főtevékenységek 2. – Forgóvázak



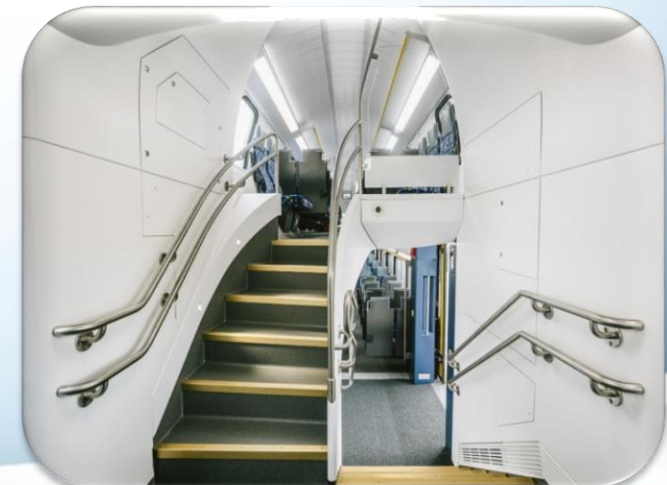
Forgóvázak és fékberendezések

- Összeszerelés (licenz alapján)
- Felújítás
- Karbantartás
- Javítás

Főtevékenységek – Új járművek gyártása

Vasúti személykocsik

- Hagyományos vasúti személykocsik
- Magas szolgáltatási színvonalat nyújtó járművek
 - 160-200 km/h
 - Alacsonypadló, légkondicionálás
 - Kétszintes kivitel
 - Különleges berendezés: büfé, háló, fekvő
 - Zárt rendszerű WC
 - Utastájékoztató rendszer, wifi



Új járművek összeszerelése (referencia)

- *Budapest arculatát meghatározó járművek*

- 28 darab villamos
- Megrendelő: BKV
- Gyártó: CAF



- *A magyar vasút arculatát meghatározó járművek*

- 11 db KISS DD-EMU
- Megrendelő: MÁV-START
- Gyártó: STADLER



Egyiptomi „ENR” -projekt

- Összesen 1350 db járműre vonatkozó szerződés a TMH-val együttműködésben
- **786** db vasúti személykocsi gyártása Dunakeszin
- Az Egyiptomi Nemzeti Vasúttársaság (ENR) részére
- Típusok:
 - 3DV (3. osztályú, ventilátorral)
 - 2AC (2. osztályú, légkondicionált)
 - 1AC (1. osztályú, légkondicionált)
 - Büfékocsik
- Nyomtáv: 1435 mm
- Átadás Dunakeszin, kiszállítás Alexandriába



Egyiptomi „ENR”-projekt



- 24,5 m ütközők közötti hosszúság
- Max. 22 t tengelyterhelés
- Max. 140 km/h sebesség
- Támasz nélküli forgóváz két féktárcsával
- Elektromos energia: 75V DC a világításhoz, 400V 50Hz AC a légkondicionáláshoz
- Vízrendszer: 1000 l kapacitású, a WC-k úrcsöves rendszerűek
- Járműbelső: a megrendelő részletesen megadott igényei szerint

Egyiptomi „ENR”-projekt

- Tervmódosítások a megrendelő igényei szerint
- A háború és a szankciók miatt a beszállítói lánc többszöri, teljes újrastrukturálása:
 - Saját gyártás értékének növekedése
 - EU-n belüli beszállítói hányad növekedése
 - Magyar beszállítói hányad növekedése
- Helyszíni támogatás a megrendelő részére



- ***Vasúti kocsik vizsgáztatása***

- Fővizsga lebonyolítása
 - A jármű életkora és futott teljesítménye szerint
- Jelenleg fő megrendelőink: MÁV-START, GYSEV

- ***Vasúti kocsik javítása***

- Balesetet szenvedett kocsik
- Megrongálódott alkatrészek
- Meghibásodások esetén

- ***Karbantartás***

- Alkalmi és rendszeres karbantartás
- Jelenleg fő megrendelőink: MÁV-START, GYSEV

- ***Felújítás, modernizáció***

- Komfortosítás
- Új belső kialakítás tervezése
- Új felszerelésekkel és berendezésekkel

- ***A nemzeti kötőtpályás járműgyártás újjászületése***

- Részvétel a beszerzéseket megelőző konzultációkban
- Beszállítóként, alvállalkozóként hazai érték hozzáadása a beszerzésekhez
- A multinacionális gyártókkal összemérhető színvonalú munkavégzés

- ***Tudás- és technológiatranszfer***

- Együttműködés külföldi vasúti járműgyártókkal

- ***Kompetenciák fejlesztése***

- Összeszerelésnél magasabb hozzáadott-értékű munkák is
- Cégcsoporton belüli kompetenciák újraelosztása
- Saját fejlesztési és tervezési kompetenciák megerősítése
- Duális képzések, hangsúly a szakember-utánpótláson
- Alumínium kocsiszekrények gyártásának képessége



Köszönöm a figyelmet!