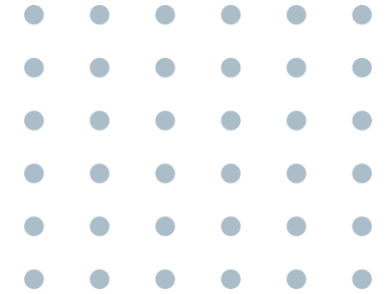




**KTI**  
Alapítva - Since 1938

Magyar  
Közlekedéstudományi  
és Logisztikai Intézet



## VII. Magyar Közlekedési Konferencia – 48. Ütügyi Napok

Eger, 2024.10.15-17.

# Iskolák, óvodák környezetének közlekedésbiztonsági felülvizsgálata

---

**Berta Tamás**

Közlekedésbiztonságért felelős igazgató-helyettes

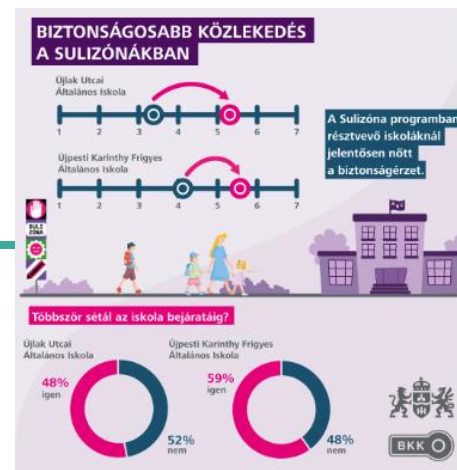
## BKK sulizóna-program



### Célok:

- Iskolák környezetében a **csúcsidei torlódások minimalizálása**
- Áthaladó gépjárművek **sebességének csökkentése**
- **Önmagát magyarázó utcakép kialakítása**

Gyermekek biztonságának fokozása



### Eszközök:

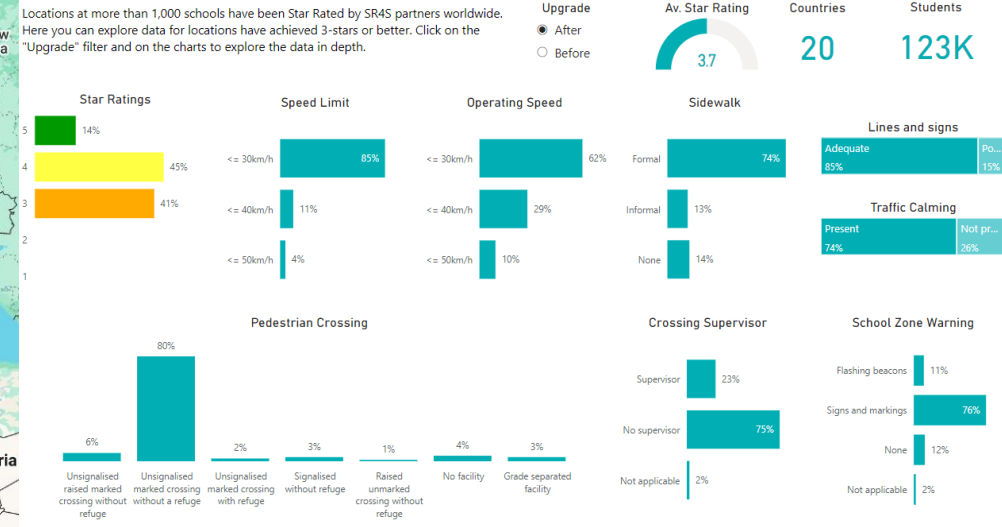
- Színes, figyelemfelhívó **„Sulizóna”** táblák
- **Útburkolat festés**
- **Rendezett parkolóhelyek, K+R parkolóhelyek kijelölése**
- **Sebességcsökkentő eszközök: útpálya szűkítés, virágládák**

## IRAP csillagminősítés iskoláknak

- **Komplex, objektív** minősítési rendszer
- **Többlépcsős** folyamat
- **Eredmény: 1-5 közötti mutatószám** minden elemre (pl.: sebeség, burkolati jelek, figyelemfelhívás)



### MAKING SCHOOLS SAFE







**KTI**  
Alapítva - Since 1938

# I. Nemzetközi példák

## Egyesült Királyság



**Időszakos** forgalomkorlátozás  
(pl.: 8:30-9:15 és 15:00-16:00)



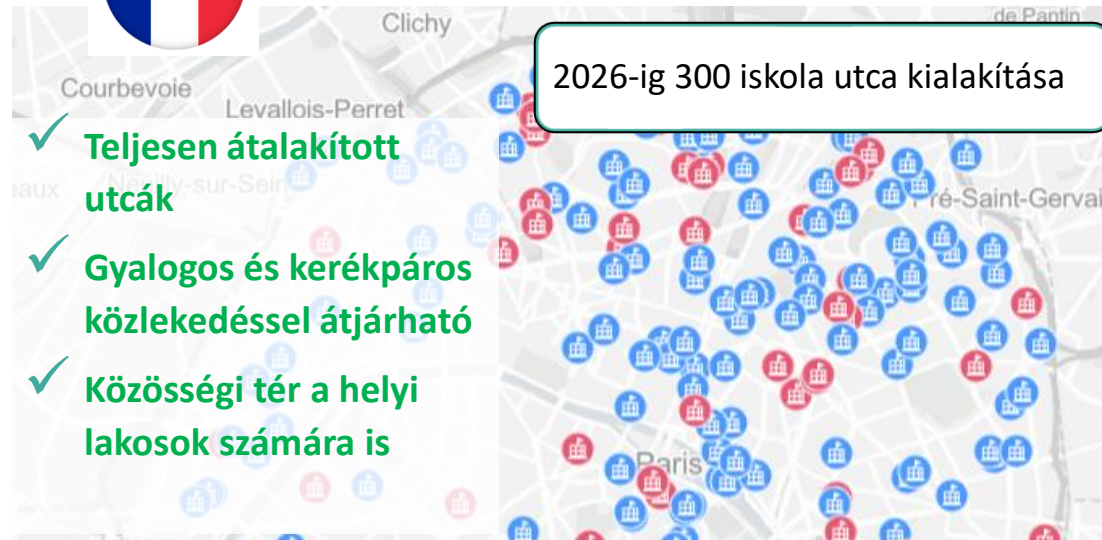
Gyakorlati útmutatók, kézikönyvek a kiépítéshez

- ✓ **Biztonságos** gyalogos, kerékpáros közlekedés
- ✓ **Egészséges** környezet
- ✓ **Aktív mobilitás** ösztönzése

10 perces online értékelő kérdőív  
→ **Pozitív szülői tapasztalatok**



## Franciaország, Párizs:







## Előzmények:


- 2020. év: „Biztonságos Utakon az Iskolába Program” (KTI és miskolci BMKTE)
- 2020. év: „XI. kerületi óvodák, iskolák környezetének, kerékpáros megközelíthetőségének vizsgálata” (KTI)
- 2022. év: „Biztonságosan az iskolába, óvodába” (HRSP és ORFK-OB)

2020.03.31 | 0331V012


4. Kérvező szervezet/iskola

a) Nagy a gépjárműforgalom?	Igen Nem n.a.
b) Nagy a gyalogos forgalom?	Igen Nem n.a.
c) Van minden keresztező irányhoz felfestett átkelőhely?	Igen Nem n.a.
d) Van minden kereszteződésben rimpával ellátott gyalogos átkelőhely?	Igen Nem n.a.
e) Megfelelők a járműjelzések?	Igen Nem n.a.
f) Vannak forgalomirányító berendezések, mint például jelzőlámpák vagy stop táblák?	Igen Nem n.a.
g) Vannak járdajelzések?	Igen Nem n.a.

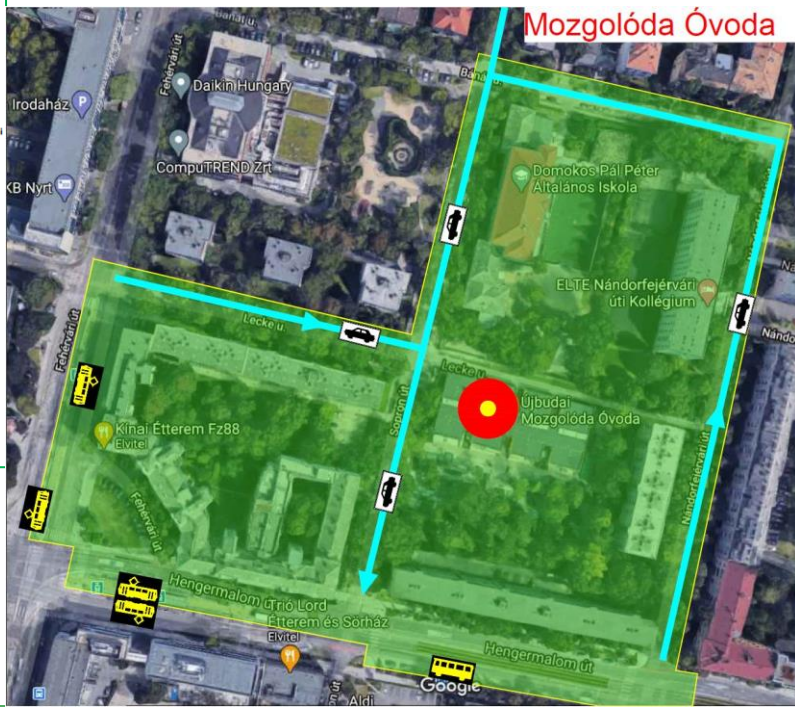
h) Írja le a további problémákat erre vonatkozólag:



**Baleset-megelőzési és Közlekedésbiztonság-technikai Egyesület**  
3534 Miskolc, Árpád u. 10. 9/1  
Magyarország  
[hmkozlekedes@gmail.com](mailto:hmkozlekedes@gmail.com)  
BMKT Egyesület



**Közlekedéstudományi Intézet**  
1119 Budapest, Than Károly u. 3-5.  
Magyarország  
[kti.hu](http://kti.hu)



Mutató	Kód	Szempont	Probléma mértéke	Értékelőszám	Minőség	Kapcsolódó jejjelzőnyvek
			0= nincs probléma 1= kis részt érintő/Áls. mértékű 2= nagy részt érintő/nagy mértékű 3= kritikus problémák		Értékelőszám alapján 90%-100%: Superf 75%-89%: Nem rossz 60%-74%: Problémás 0%-59%: Nem megfelelő	
Gyalogos közlekedés	G01	Járdák megléte, tengelyek folytonossága	0	75%	Nem rossz	
	G02	Megfelelő elválasztás a gépjárművektől (járda, szegély, stb.)	2			
	G03	Gyalogos útvonalak szélessége, kapacitása (el lehet-e fémi gyalogosként)	1			
	G04	Gyalogos útvonalak minősége (burkolat, akadályok, akadálymentesítés, stb.)	0			
	G05	Közvilágítás, átláthatóság, észlelhetőség (járdák megvilágítása, erősség, látnéháromszögek, stb.)	0			
	G06	Járda használata a gyalogosok által (arány, egyéb kitaposott szakasz: jelenléte, stb.)	0			
	G07	Gyalogos útvonalak és közutak keresztezési pontjainak biztonsága (átkeőhelyek jelenléte, minősége, észlelhetőség, stb.)	3			
	G08	Intézmény előtti csoportosulási tér megléte, jellemzői (méret, gyalogosvédő korlát(ok), minőség)	0			

Mutató	Kód	Szempont	Probléma mértéke	Értékelőszám	Minőség	Kapcsolódó jejjelzőnyvek
			0= nincs probléma 1= kis részt érintő/Áls. mértékű 2= nagy részt érintő/nagy mértékű 3= kritikus problémák		Értékelőszám alapján 90%-100%: Superf 75%-89%: Nem rossz 60%-74%: Problémás 0%-59%: Nem megfelelő	
Kerékpáros közlekedés	KP1	Kijelölt kerékpáros útvonal, létesítmény megléte	3	54%	Nem megfelelő	1KP1
	KP2	Kerékpáros és gyalogos forgalom lehetséges konfliktusai (elválasztottság, sebesség)	2			
	KP3	Kerékpáros és gépjármű forgalom lehetséges konfliktusai (elválasztottság, forgalomcsoportok, kereszteződések, átvezetések)	2			
	KP4	Kerékpározott felületek szélessége, kapacitása (el lehet-e fémi kerékpárosként)	1			
	KP5	Kerékpározott felületek minősége (burkolat, akadályok, akadálymentesítés, stb.)	2			
	KP6	Kerékpáros burkolati jelek, táblák (vannak-e, egyértelműek-e, minőség)	0			



### 1. Vizsgált terület lehatárolása

- az intézmény környezetében a vizsgálandó terület lehatárolása
- közvetlen környezet, és főbb eljutási tengelyek



### 2. Helyszíni bejárás

- a lehatárolt terület megfigyelése, vizsgálata
- csúcsidőben és azon kívül
- a vizsgálatot értékelési szempontrendszer segíti



### 3. Értékelési felület kitöltése

- applikációban előre definiált szempontrendszer
- értékelési szempontok kitöltése, osztályozása applikációs felületen
- problémák rögzítése (leírás és fényképek)
- lakossági bejelentések beépítése



### 4. Minősítés

- applikáció által automatikusan (a kitöltött értékelési szempontok alapján)
- szempontok súlyozása, problémák mértékének minősítése lehetséges elem
- akár többszempontú értékelés



### 5. Javaslatok kidolgozása

- problémák minősítése, prioritizálása
- beavatkozási javaslatok kidolgozása



### Beavatkozások végrehajtása



**KÖSZÖNÖM A MEGTISZTELŐ FIGYELMET!**

