



Gróf Széchényi Ödön Hableány gőzhajójának, 1867 Párizsi útjának megisméltlése, fenntartható energiával működő hajóval

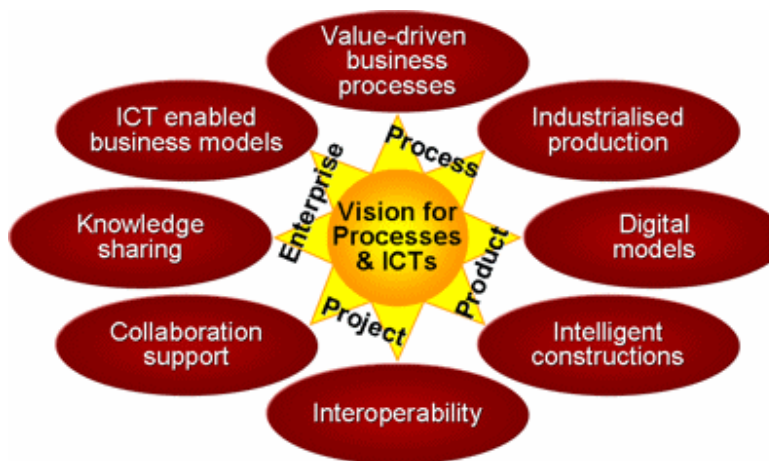
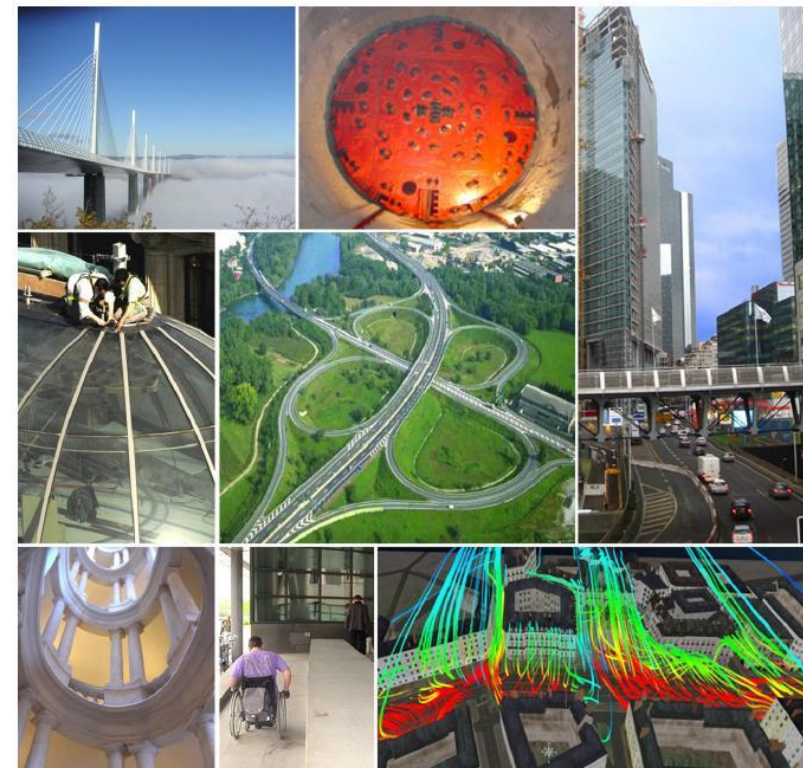
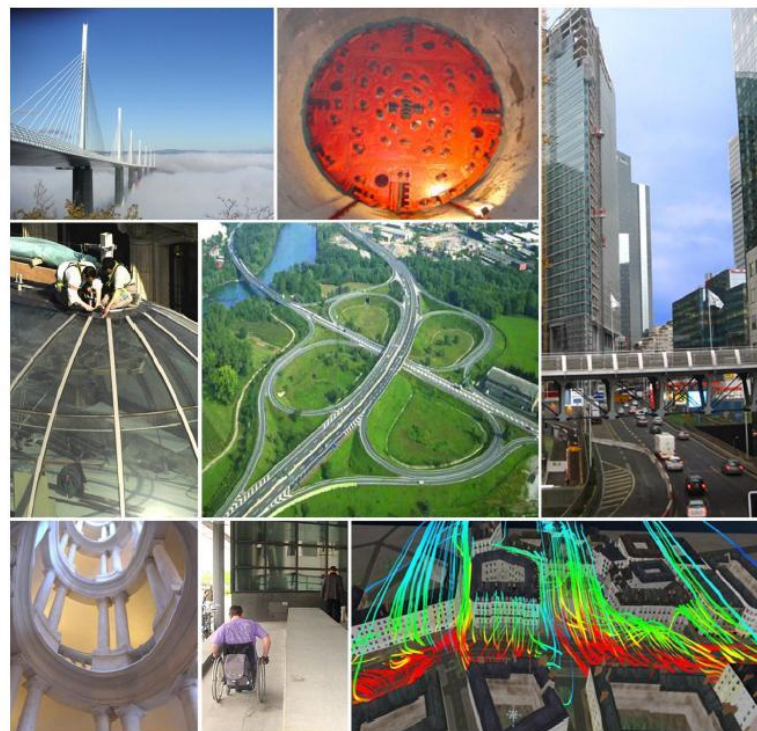
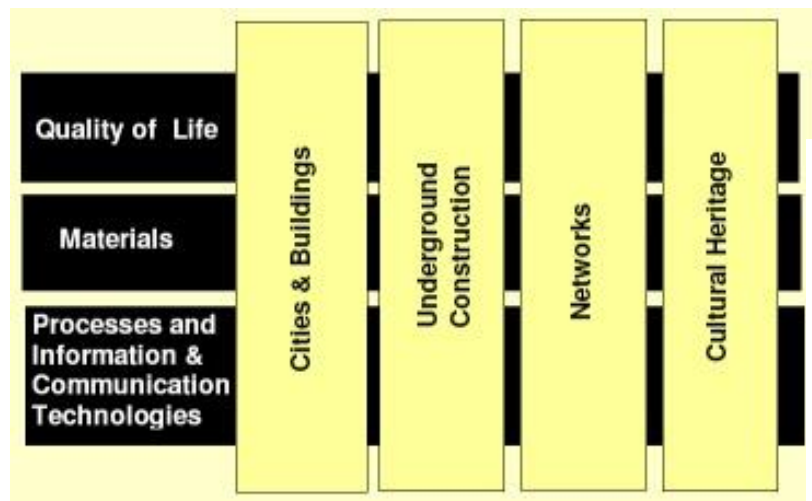
Horváth György

okleveles építésmérnök, szervező szakmérnök

horvath.gyorgy@obuda-ujlak.hu



Előzmények



Magyar Építésügyi Technológiai Platform
Stratégiai Kutatási Terv

Magyar Építésügyi Technológiai Platform
Stratégiai Kutatási Terv Megvalósítási Terve

HAJÓVAL PEST-BUDÁTÓL PÁRIZSIG

Részlet Széchenyi Ödön naplójából

„...1867 tavaszán a Szajna-parti Párizs pár hónapra a világ központja lett. A Mars-mezőn rendezett Világkiállításon egyszerre zsibongott a világ minden nyelve. A nevezetes esemény minden földrésről ide csalta a pénzvilág akkori császárait, a technikai haladás világhírű nagyságait, és mindazokat, akik az óriási mesterségek, az óriási csodák...

képzeltetlenség tartott csodának.

A Cité felől hirtelen lovasfutár tűnt elő. Akik közelébe férkőzhetek arról kaptak hírt, hogy a magyar hajó átkelt a Marná-folyó...



utolsó rövid időn ent Lajos-

ujjongott és kor a Szent Iletti szélesebb kanyarulatában ú hajó, árbocán a edig a magyar zászló- hajó Párizs bölcsőjéig ért, partokon, hanem a Szajná n is fűrtökben lógtak az cieregre ablakait előkelő hő- lglalták el. A bátrabb fel- taletet keretező Tour Saint rnyának tetejébe, hogy hosz- követni a Hableány lassú

ánál rövid időre lelassult a

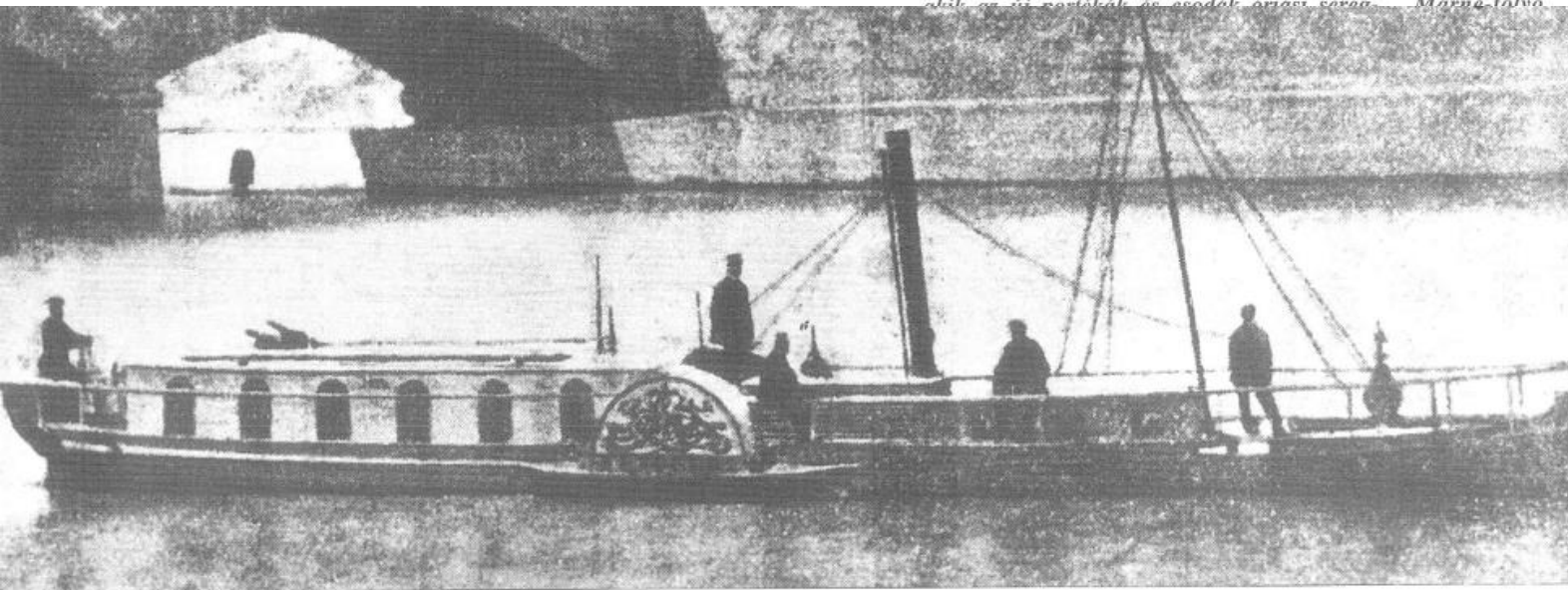
ün- nepé- lyességét.

Gerandó

Ágostonné, a vi-

lágártlat állandó tudósítója a

Sándor-hídnál, a kiállítás folyami kikötője előtt vezényelte a magyar újdondászok vidám kórusát, akik óriási hangerővel kiabálták túl a Hableány gőzgépének dohogását. A partokon álló tömeg is hangos üdvözlésbe kezdett, s a vízhez közel állók virágcsokrokot dobáltak az





Javaslat a hajóút 150 éves évfordulójára, a Hableány újjáépítése és a hajóút megismétlése, 2014.



gróf Széchenyi Ödön "Hableány" Lakóhajója 150 éves útjának megismétlése

15.02.19 12:30

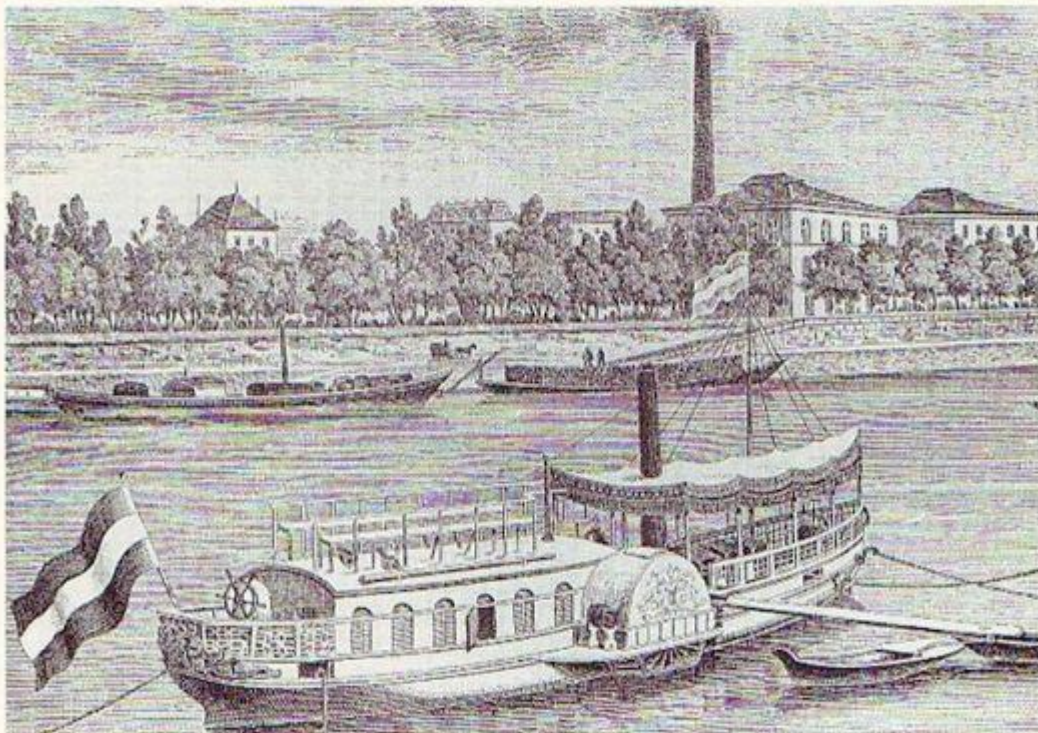
Budapest - Párizs 1867. április 6 - május 18.

Programok - projektek



Projekt ID	Projektnevé	Befejezési bűdzsé	2014		2015				2016				2017				2018	
			N2	N3	N4	N1	N2	N3	N4	N1	N2	N3	N4	N1	N2	N3	N4	N1
◆ SZOH	gróf Széchenyi Ödön "Hableány" 1867. évi útjának 150 éves érford	99,50																18.01.0
◆ SZOU	A hajó újjáépítése	75,50																17.03.30
◆ SZOT	Tervezési feladatok, engedélyezési feladatok	10,50																
◆ SZOV	Építési feladatok	65,00																15.09.30
◆ SZHU	Az utazás megszervezése	8,00																15.11.20
◆ SZHO	Az odaút szervezése	0,00																16.07.20
◆ SZHP	A Párizsi tartózkodás megszervezése	8,00																16.07.20
◆ SZHV	Gondoskodás a visszaútról, próbautak	0,00																16.10.05
◆ SZHT	Az utazás	10,00																17.01.05
◆ HLO	A hableány útja Párizsig (a szakaszok a korbeli határok alapján)	10,00																17.04.06
◆ HLP	A Hableány és legénységének Párizsi programja	0,00																17.04.06
◆ HLV	Visszaút	0,00																17.05.18
◆ HLX	Utóhasznosítás	0,00																17.06.07
◆ SZHR	Lobbyi, adománygyűjtés és a marketing feladatai	6,00																17.06.14
◆ SZR1	Lobbyi a megvalósíthatóságért	0,00																17.06.14
◆ SZR2	Adományok gyűjtése	0,00																17.08.09
◆ SZR3	Marketing a tervezés és hajóépítés fázisában	2,00																17.08.08
◆ SZR4	A hajóút marketingje	4,00																17.08.09
◆ SZR5	Marketing feladatok a Párizsi megérkezést követően	0,00																17.11.02

A replika (a hajó) méretei



A „Hableány”, Gróf Széchenyi Ödön hajója.

Az angol mértékegységek átváltása a ma szabványos SI mértékegységekre

1 hüvelyk = 1 angol inch = 25,4 mm így **17 egész 1/8 hüvelyk = 0,45 m**

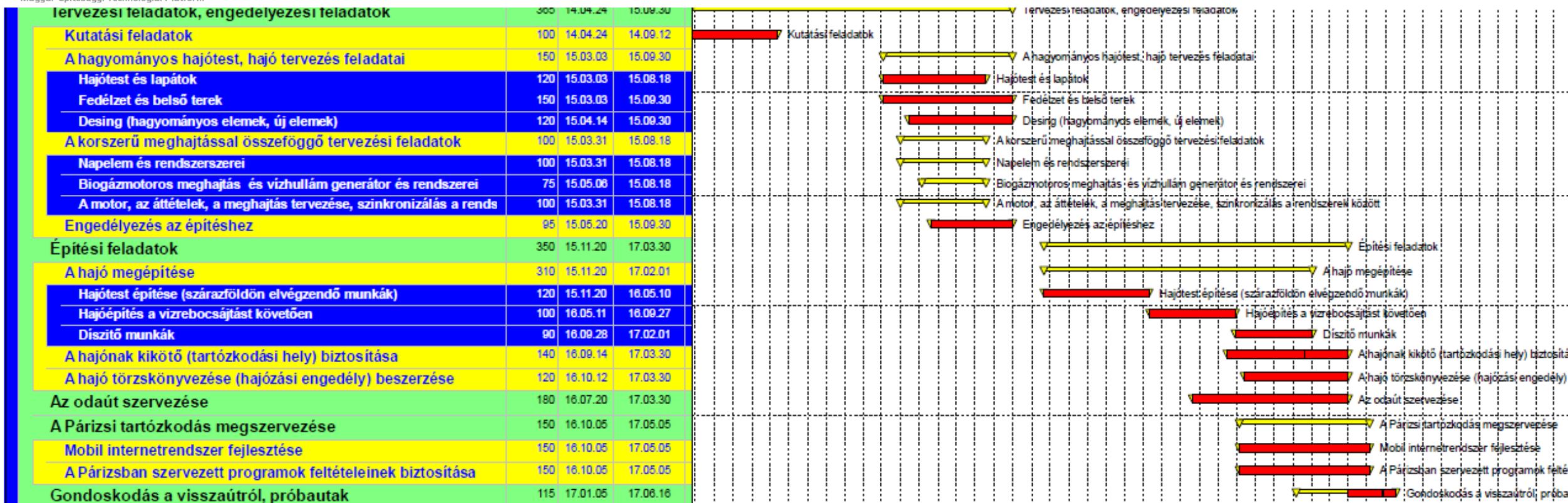
1 angol láb (foot) = 0,3048 m így **12 láb = 3,66 m** és **60 láb = 18,3 m**

1 LE = 0,735 kW így **6 LE = 4,4 kW**

Maximális hossz	18,3 m
Maximális szélesség	3,66 m
Merülés	0,45 m
Oldalmagasság	1,3 m
Tető az alapvonaltól	2,5 m
Lakótér külső szélessége	2,26 m
Lapátkerék átmérő	1,8 m
Lapátkerék szélesség	0,65 m
Főgép átlagteljesítmény	4,4 kW
Állóvizi átlagsebesség	10 km / h
Személyzet	1 fő
Maximális utaslétszám	8 fő



Az előkészítés feladatai: tervezés, a hajó megépítése, az utazás megszervezése



Alternatívák a hajó hajtására: napelem, biogázmotor



A tervezett hajóút, a korabeli határok és szakaszok alapján 1.

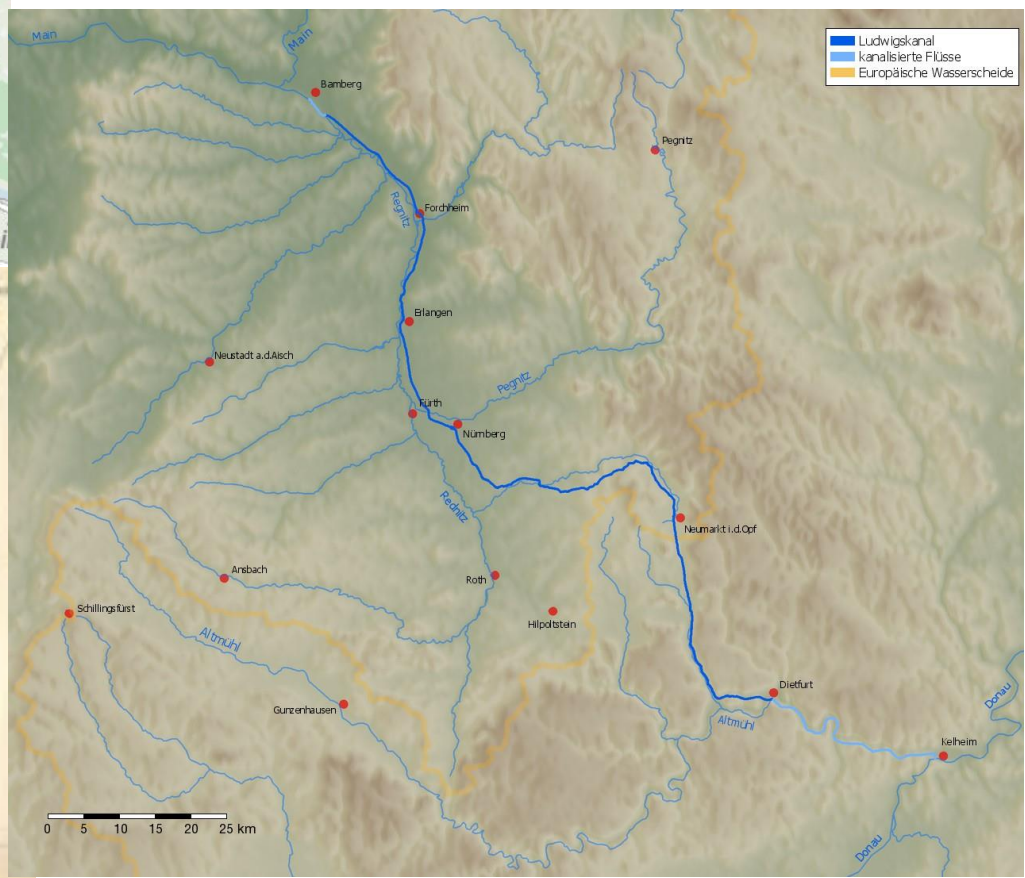


A hableány útja Párizsig (a szakaszok a korabeli határok al	48	17.04.06	17.06.13
Magyar szakasz, Duna (203 km) duanai víziút	2	17.04.06	17.04.10
Indulás Budapestről	0	17.04.06	17.04.06
Vác	1	17.04.06	17.04.07
Nagymaros	1	17.04.07	17.04.08
Almás (Dunalamás)	0	17.04.08	17.04.09
Gönyű	0	17.04.09	17.04.10
Szlovák szakasz, Duna (30 km) duanai víziút	2	17.04.10	17.04.12
Pozsony	1	17.04.10	17.04.11
Fischamed	1	17.04.11	17.04.12
Osztrák szakasz, Duna (494 km) dunai víziút	10	17.04.12	17.04.26
Bécs Kaisermühl	1	17.04.12	17.04.13
Bécs Florisdorf	1	17.04.13	17.04.14
Bécs Kroneburg	8	17.04.14	17.04.22
Steinberg	1	17.04.22	17.04.23
Ybbs	1	17.04.23	17.04.24
Wilhering	1	17.04.24	17.04.25
Passau	1	17.04.25	17.04.26

- ▼ A hableány útja Párizsig (a szakaszok
- ▼ Magyar szakasz, Duna (203 km) duanai víziút
- ▼ Indulás Budapestről
- ▼ Vác
- ▼ Nagymaros
- ▼ Almás (Dunalamás)
- ▼ Gönyű
- ▼ Szlovák szakasz, Duna (30 km) duanai víziút
- ▼ Pozsony
- ▼ Fischamed
- ▼ Osztrák szakasz, Duna (494 km) dunai víziút
- ▼ Bécs Kaisermühl
- ▼ Bécs Florisdorf
- ▼ Bécs Kroneburg
- ▼ Steinberg
- ▼ Ybbs
- ▼ Wilhering
- ▼ Passau



A Lajos-csatorna a Dunát és a Majnát kapcsolja össze. A csatornát 1836 és 1845. között építették.





A tervezett hajóút, a korabeli határok és szakaszok alapján 2.



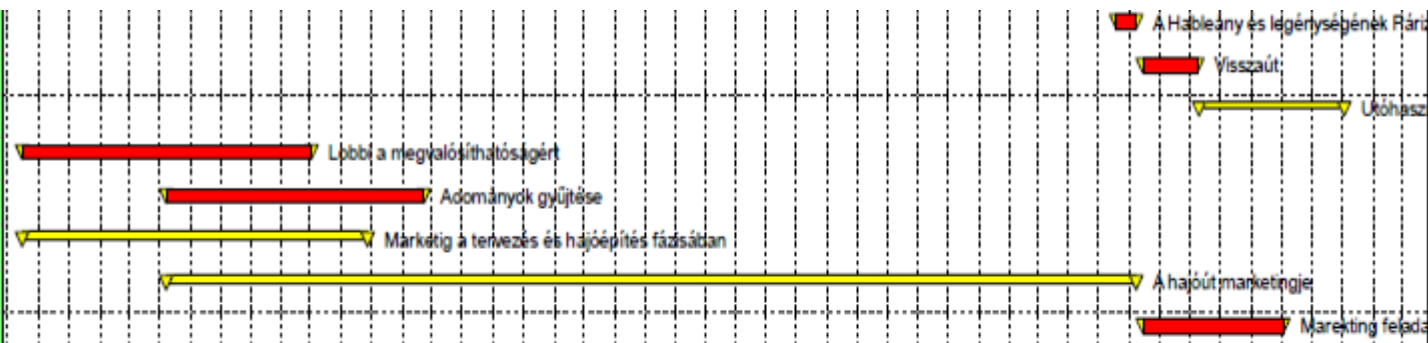
				N2	N3	N4	N1	N2	N3	N4	N1	N2	N3	N4	N1	N2	N3	N4	N1
Német szakasz, Duna majd Duna-Majna csatorna, Rajna (968	14	17.04.26	17.05.10													▼ Német szakasz, Duna majd Duna-Majna			
Deggendorf	1	17.04.26	17.04.27													▼ Deggendorf			
Regensburg	1	17.04.27	17.04.28													▼ Regensburg			
Kelheim	1	17.04.28	17.04.29													▼ Kelheim			
Bergheim	1	17.04.29	17.04.30													▼ Bergheim			
Lajos csat.65.zsilip*	1	17.04.30	17.05.01													▼ Lajos csat.65.zsilip*			
Bamberg	1	17.05.01	17.05.02													▼ Bamberg			
Würzburg	1	17.05.02	17.05.03													▼ Würzburg			
Frankfurt am Main	3	17.05.03	17.05.06													▼ Frankfurt am Main			
Speyer	1	17.05.06	17.05.07													▼ Speyer			
Wintersdorf	1	17.05.07	17.05.08													▼ Wintersdorf			
Fort Saint Louis	1	17.05.08	17.05.09													▼ Fort Saint Louis			
Strasbourg	1	17.05.09	17.05.10													▼ Strasbourg			
Francia szakasz, Francia Marne összekötő csatornák majd Ma	8	17.05.10	17.05.18													▼ Francia szakasz, Francia Marne össz			
Dettwiller	1	17.05.10	17.05.11													▼ Dettwiller			
Mussey	1	17.05.11	17.05.12													▼ Mussey			
Nacy	1	17.05.12	17.05.13													▼ Nacy			
5km csat.alagút vége	1	17.05.13	17.05.14													▼ 5km csat.alagút vége			
Bar-le-Duc	1	17.05.14	17.05.15													▼ Bar-le-Duc			
Chalons-Sur-Marne	1	17.05.15	17.05.16													▼ Chalons-Sur-Marne			
Cumieres	1	17.05.16	17.05.17													▼ Cumieres			
Meaux	1	17.05.17	17.05.18													▼ Meaux			
Párizsi érkezés és otttartózkodás	19	17.05.18	17.06.13													▼ Párizsi érkezés és otttartózkodás			
A Hableány odaút vége	0	17.05.18	17.05.18													▼ A Hableány odaút vége			
Lakóhajózási Európai Örökség konferencia és bemutató	15	17.05.18	17.06.07													■ Lakóhajózási Európai Örökség Konf			
Hajótörténeti bemutatók	15	17.05.24	17.06.13													■ Hajótörténeti bemutatók			



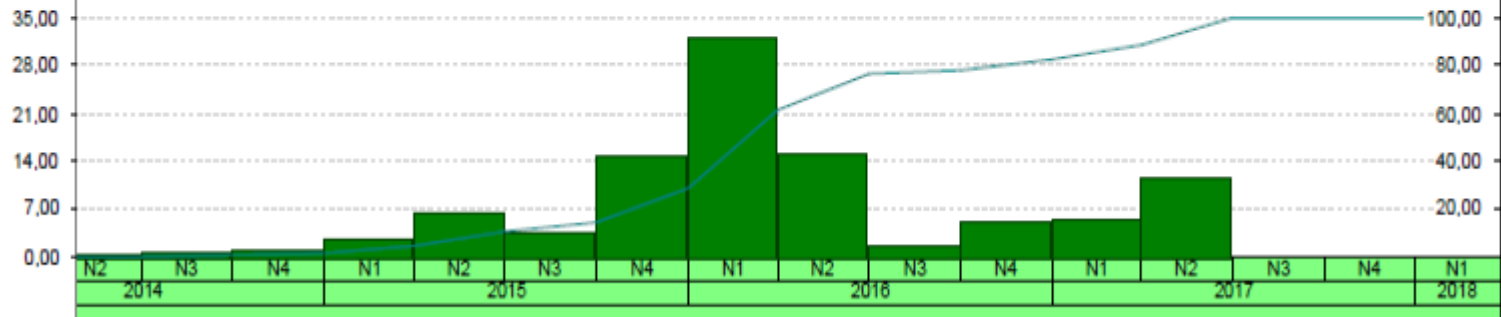
A tervezett program költségbeclslése



A Hableány és legénységének Párizsi programja	15	17.05.18	17.06.07
Visszaút	40	17.06.14	17.08.08
Utóhasznosítás	100	17.08.09	18.01.02
Lobby a megvalósíthatóságért	200	14.05.15	15.03.02
Adományok gyűjtése	180	14.10.08	15.06.23
Marketig a tervezés és hajóépítés fázisában	240	14.05.15	15.04.27
A hajóút marketingje	683	14.10.06	17.06.07
Marketing feladatok a Párizsi megérkezést követően	100	17.06.14	17.11.02



■ Előirányzott Kiadás
■ Tervezett érték költség



Page 2 of 2

Horváth György



Köszönöm a figyelmet!