

# A közösségi közlekedés szerepe a térgazdaság versenyképességében

A centrum-periféria reláció nemzetgazdasági összefüggéseinek  
kapcsolatrendszerei

Dr. Káposzta József - Dr. Tóth Tamás  
BKV Stratégiai Főosztály

2023. szeptember 6-7.

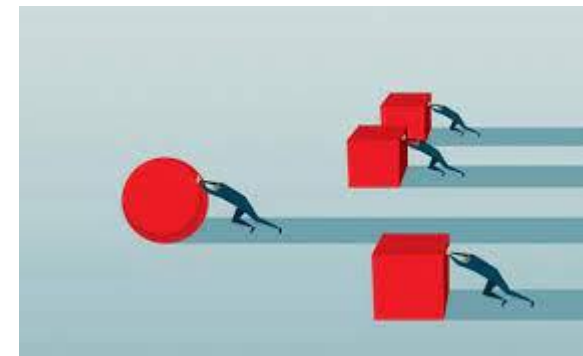
# Elemzésünk főbb vizsgálati irányai

- A **területi versenyképesség** kialakulásának elemzése, a gazdasági és társadalmi kapcsolatrendszer nemzetközi dimenziói.
- **Centrum és periféria** kapcsolatrendszerének összefüggései.
- **Közösségi közlekedés** komplex makrogazdasági hatásai.
- Budapest **nemzetgazdaságban** betöltött **szerepének** elemzése (2015-2021).
  - *lakosság létszámának változásai, trendjei, irányai*
  - *GDP termelés területi összefüggései*
  - *Egy főre jutó GDP vásárlóerő paritáson (Magyarország/Budapest)*
  - *GDP növekedés éves változása (Magyarország/Budapest)*
  - *Külföldi tőkebefektetések éves változása (Magyarország/Budapest)*
  - *K+F+I fejlesztés költségének éves változása (Magyarország/Budapest)*
  - *K+F+I létszám éves változása (Magyarország/Budapest)*
  - *Bruttó átlagkereset és az SZJA éves változása Budapesten*
- A BKV Zrt. gazdasági, társadalmi szerepének vizsgálata a **Fővárosban és annak gravitációs zónájában.**



# Területi versenyképesség a szakirodalomban

1. A nemzetközi szakirodalmak szerint a **területi versenyképesség** nem tekinthető csupán a nemzetgazdaság részének, hiszen egy területi egység nem írható le pusztán a térben működő vállalkozások összességéként és nem is jellemezhető a nemzeti versenyképesség kicsinyített változataként sem.
2. A területi versenyképesség vizsgálata esetében kiemelkedő hangsúlyt kap az **innovativitás** mellett a **társadalmi dimenziók** regionális és városi szintjének fejlődése is (termelő, humán, társadalmi-kulturális, infrastrukturális és szellemi tőke).
3. További kutatások **makrogazdasági kapcsolatrendszer**t fogalmaznak meg, amikor a területi versenyképességet a régió azon képességeként határozzák meg, hogy mennyire képes vonzó és fenntartható környezetet kínálni a vállalkozások és a dolgozni szándékozó lakosság számára.

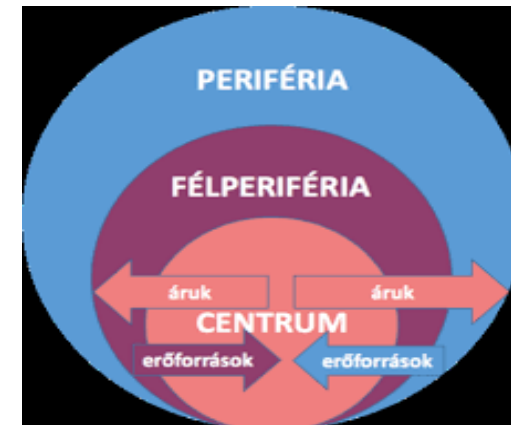
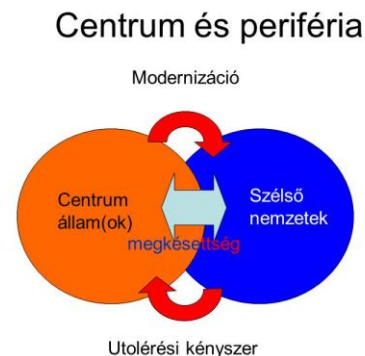


# Centrum és a periféria kapcsolatrendszere

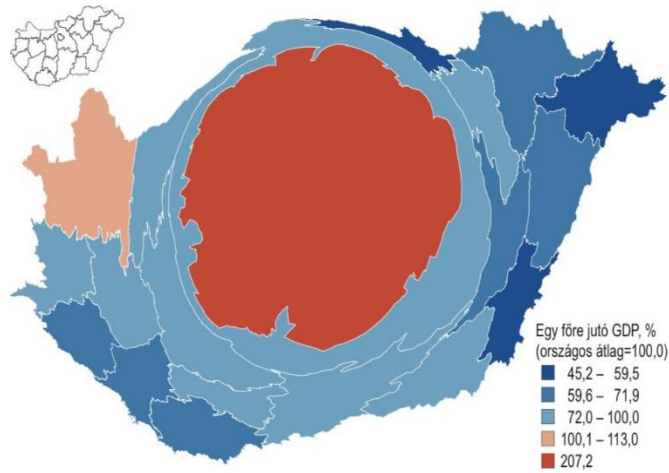
A történelmi tapasztalatok alapján megállapítható, hogy a kiemelkedő innovativitás elsősorban a méretében nagy és dinamikájában fejlődő városokra jellemző. Erős pozitív kapcsolat van a városnagyság, a városiasodás foka illetve az innovációk elterjedése között. Ezek alapján megkülönböztetünk innovatív **magrégiókat** és **perifériát** (centrum/periféria).

A centrumok a perifériákkal **függőségi kapcsolatban** állnak, és zárt területi rendszert alkotnak. A centrum és a periféria között fennálló kapcsolatokat az alábbi összefüggések jellemzik:

- *A centrum kikényszeríti a periféria szervezeti függőségét, amelyet a centrum intézményeinek a perifériákon való megjelenése testesít meg.*
- *A centrum a periféria feletti uralmát önerősítő polarizációs mechanizmusok serkentik, ezeket "feedback" (visszacsatolási) hatásoknak nevezzük.*
- *A hatalmi viszonyok előre nem látható következményei miatt a centrum innovációi előbb-utóbb a perifériákon is bevezetésre kerülnek és információk áramlanak egyre erőteljesebb ütemben a függő területekre.*
- *Ha a konfliktusok levezetése a centrum hatalmi elitjének érdekében áll, akkor meggyorsítja az innovációk terjedését, illetve az azokat kísérő hatásokat a periférikus régiókban.*



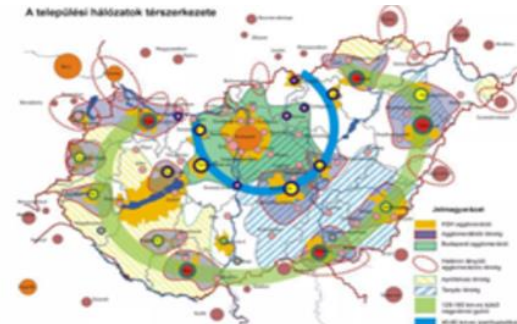
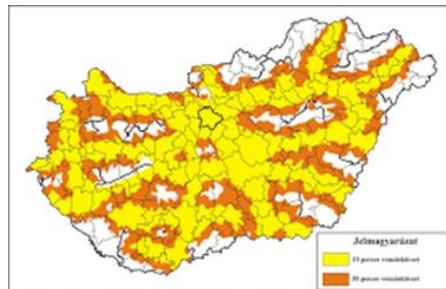
# Budapest nemzetgazdasági szerepe



**Budapest**, ahogy az európai fővárosok is a kultúra, a tudomány, az oktatás, az innováció terei, a **globális versenyképesség** letéteményesei. Az ország fejlődésének a motorja, történetileg is kiemelt szerepet játszott a gazdasági, a társadalmi modernizációban. Budapest és agglomerációja társadalmi-gazdasági szempontból az országunkon belül markáns területi egységet képez, mivel

- itt élt a népesség 27%-a
- ide koncentrálódott a munkahelyek 28,4%-a és a lakott lakások 30,5%-a
- lakosság létszámának változásában az elmúlt 20 év alatt 10%-os növekedés volt megfigyelhető
- Itt képződik a nemzeti jövedelem 40%-a
- itt kerül befizetésre az összes állami adóbevétel több mint 30%-a
- 2000-ben Budapesten volt a külföldi érdekltségű vállalkozások 53,75%-a
- a külföldi érdekltségű vállalkozások nem egész 61%-a
- az országba érkező külföldi tőke 54%-a található itt
- itt koncentrálódik a képzett, felsőfokú végzettséggel rendelkező népesség számottevő hányada
- Az országos 23%-kal szemben a fővárosi térségben 35,5% a felsőfokú képzetek aránya
- A budapesti metropolisztérségben kétszerese a diplomások aránya a többi régióhoz képest
- így a kutatás-fejlesztési potenciál 67%-a ide koncentrálódik.

Forrás: Központi Statisztikai Hivatal, Budapest, 2023.



# A közösségi közlekedés makrogazdasági hatásai

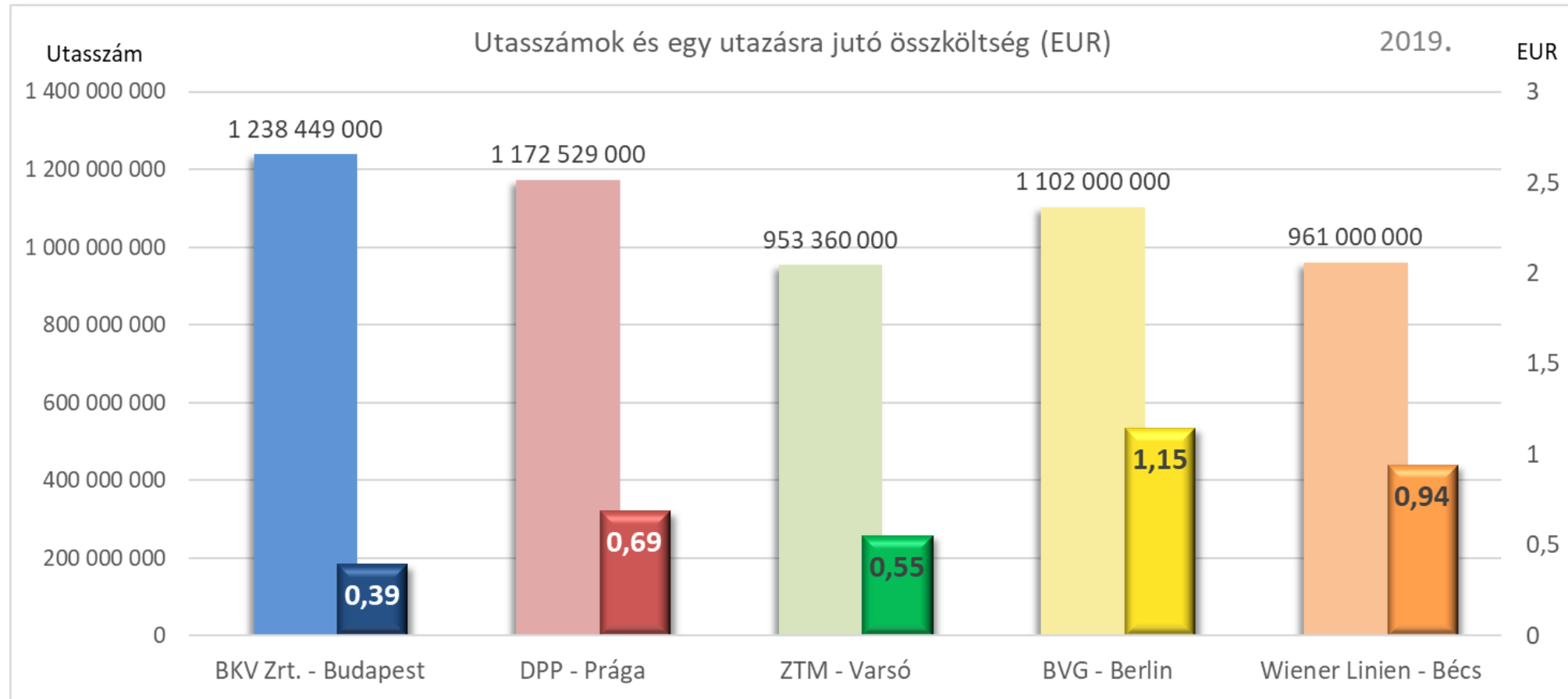
Budapest esetében is kiemelten megfigyelhető a **sziget-hatás**, hiszen kiemelkedik az ország egészéből, de közvetlen régiójából és körülvívő térségéből egyaránt, sőt, a Fővárost körülvívő terület (agglomeráció) növekedési dinamikáját is meghaladja a gazdasági teljesítménye. Ennek következtében a közösségi közlekedés pozitív hatással van Budapest GDP-jére, mivel elősegíti a gazdasági növekedést és a munkahelyteremtést egyaránt, így hatással van a

- **Gazdasági növekedésre:** A közösségi közlekedés megkönnyíti az emberek mobilitását, ami elősegítheti a munkahelyek megközelítését. Ha a munkavállalók könnyebben elérhetik a munkahelyüket, akkor nagyobb eséllyel tudnak vállalni olyan munkákat, amelyek távolabb vannak a lakhelyüktől. Ezáltal a város gazdasága erősödhet, mivel a munkahelyteremtés és a gazdasági aktivitás növekedhet.
- **Üzleti lehetőségekre:** A közösségi közlekedés segíti az embereket abban, hogy könnyebben elérjék az üzleteket és az üzleti negyedeket, amelyek nagyobb üzleti lehetőségeket kínálnak. A közlekedési kapcsolatok javítása és a közösségi közlekedés bővítése ezáltal segíthet a kiskereskedelmi és a szolgáltató szektorok fejlődésében.
- **Infrastruktúra-fejlesztésre:** A közösségi közlekedési infrastruktúra kiépítése, karbantartása és fejlesztése jelentős gazdasági előnyöket jelenthet egy város számára. A közlekedési infrastruktúra fejlesztése jelentős beruházásokat igényel, amelyek munkahelyeket teremtenek és serkentik a helyi gazdaságot.
- **Közlekedési költségek csökkentésére:** A közösségi közlekedés lehetővé teszi az emberek számára, hogy csökkentsék az egyéni közlekedéshez kapcsolódó költségeiket. Az olcsóbb közösségi közlekedési lehetőségek segíthetnek a városi lakosság számára, hogy több pénzt költsenek a fogyasztásra, ami további gazdasági előnyöket jelenthet egy város számára.



# BKV Zrt. szerepe Budapest gazdasági eredményeiben

*Társaságunk szállítja a legtöbb utast a legkisebb költségvetésből (Covid-19 előtti adatok).*



# BKV Zrt. vagyonkezelési szerepe

A BKV Zrt. által végzett vagyonmegőrzés pozitív hatásait többféleképpen lehet kimutatni, attól függően, hogy milyen szempontokat szeretnénk vizsgálni. Ezek közül kiemelünk néhány lehetséges megközelítést:

- **Pénzügyi szempont:** A vagyonmegőrzés pozitív hatásait leginkább pénzügyi szempontból lehet kimutatni. A hosszútávú befektetések például lehetővé teszik, hogy a megtakarított pénz kamatozzon, így évek, évtizedek múltán jelentős összegekre tehetünk szert.
- **Biztonsági szempont:** A vagyonmegőrzés biztonságos érzetet adhat számunkra, mivel tudjuk, hogy az anyagi javaink védelem alatt áll. Ez különösen fontos lehet a gazdasági válságok vagy más nehéz időszakok idején. Ezt a pozitív hatást felmérésekkel lehet kimutatni, amelyek azt mutatják, hogy a vagyonmegőrzés iránti igény (mind egyéni, mind társadalmi szinten) az emberek többségénél nagyon erős.
- **Pszichológiai szempont:** A vagyonmegőrzés hosszútávon növelheti az önbizalmat és az önbecsülést, mivel biztonságos alapot teremt az életünkben.
- **Társadalmi szempont:** A vagyonmegőrzés hosszútávon pozitív hatással lehet a társadalomra is, mivel lehetővé teszi, hogy az egyének kiszámítható környezetben gondoskodjanak saját magukról és családjukról, s ne hárítsák át az anyagi terheket másokra.





# BKV Zrt. Közösségi szolgáltatása által generált externáliák

A BKV Zrt. által nyújtott közösségi szolgáltatásnak számos pozitív **externális hatása is** van, amelyek a közösség egészére pozitív befolyást gyakorol, de nem feltétlenül jelenik meg direkt előnyként a közlekedési szolgáltatás felhasználójánál. Ezek értelmezése alapján a közösségi közlekedés pozitív externális hatásai között érdemes kiemelten kezelni az alábbi tényezőket:

- **Környezetvédelem**: A közösségi közlekedés használata csökkentheti a levegőszennyezést és az üvegházhatást okozó gázok kibocsátását. A közösségi közlekedési járművek fajlagosan alacsonyabb szén-dioxid-kibocsátással rendelkeznek, mint az egyéni járművek, így a közösségi közlekedés használata segíthet csökkenteni a városi dugókat, a közlekedésből adódó egyéb káros hatásokat is.
- **Egészségvédelem**: A közösségi közlekedés használata elősegítheti a fizikai aktivitást, különösen az olyan esetekben, amikor kiegészül gyaloglással, kerékpározással. Az álló helyzetben töltött idő csökkentése és a rendszeres mozgás javíthatja az egészséget és csökkentheti a szív- és érrendszeri betegségek kockázatát.
- **Gazdasági előnyök**: A közösségi közlekedés javíthatja a munkahelyi lehetőségeket és a gazdasági növekedést, mivel megkönnyíti az emberek mobilitását, és lehetővé teszi, hogy könnyebben elérjék a munkahelyüket vagy az üzleteket. A társadalmi költségek csökkentése, a közlekedési torlódások kezelése és az energiahatékonyság javítása is jelentős gazdasági előnyökkel járhat.
- **Társadalmi előnyök**: A közösségi közlekedés javíthatja a társadalmi kohéziót, a szociális mobilitást és a szegénység csökkentését. A közösségi közlekedés elősegíti a lakóhely és a munkahely közötti távolság áthidalását, így javítva a munkavállalók esélyeit a jobb munkahelyek elérésére.



# BKV Zrt. és a zéró emissziós törekvések

A BKV Zrt. által biztosított közösségi közlekedés a fővárosi ÜHG-kibocsátás mindössze 2,5%-át adja amellet, hogy a BKV Zrt. járatai (buszok, metrók, trolis, villamosok) évente mintegy 1 milliárd utast szállítanak.

Vizsgálataink alapján kijelenthető, hogy a zéró emisszió nem a jövő, hanem a jelen, hiszen a BKV Zrt. által megvalósított utazások 2/3-a már most is elektromos járművekkel történik.

Az elmúlt években a BKV Zrt.-nél megvalósult energiahatékonyságot javító fejlesztésekkel évi közel 35.000 tonna CO<sub>2</sub> kibocsátás csökkenést értünk el.



# Konklúzió a BKV Zrt. szempontjából

- *Megállapítható, hogy a BKV Zrt-nek Budapest és agglomerációjának fejlesztésében kiemelkedő szerepe van, hiszen kulcsfontossága van a **gazdaság fenntartható** fejlődésében.*
- *Megállapítható, hogy a nemzetgazdaság növekedésének fenntarthatóságában fontos szerep jut a BKV Zrt. által végzett **vagyonmegőrzésnek**, hiszen a közlekedési infrastruktúra műszaki állapotának fenntartásával, a hálózatok szolgáltatási színvonalának fejlesztésével alapvetően befolyásolja a vállalkozások globális- és egyben lokális lehetőségeit, ezeken keresztül a családok életminőségének állapotát.*
- *Megállapítható, hogy a BKV Zrt. az általa végzett szolgáltatással segíti a szabad **munkaerő mobilitásának** fenntartását, így támogatja a nemzetközi beruházók **telephelyválasztási** szempontjait.*
- *Megállapítható, hogy a BKV Zrt. kiemelten járul hozzá a hazai gazdaság teljesítményének fejlődéséhez, hiszen szolgáltatásával a gazdasági és **társadalmi jólét** bővülését, a **mobilitás** és annak gyorsaságát, a tömegközlekedés kényelmét befolyásolja.*
- *Megállapítható, hogy a BKV Zrt. a külföldi tőke telephelyválasztási szempontjainak támogatásán keresztül segíti az új **munkahelyek kialakulását**, támogatja a **fejlett technológia** letelepedését, az **innováció** bővülését, új munkakultúra meghonosodását.*
- *Megállapítható, hogy a BKV Zrt. Jelentős **környezetvédelmi** szerepet játszik a főváros zöldítésében, a személygépkocsi-forgalom csökkentésében.*

Mindezen tényezők kellő módon bizonyítják, hogy a BKV Zrt. közösségi szolgáltatása kiemelt (közvetlen és közvetett) módon járul hozzá a főváros és ezen keresztül a nemzetgazdaság fejlesztési stratégiájához, a jövő gazdasági eredményeinek megvalósításához, így kiemelkedő szerepe megkerülhetetlen.

# Köszönjük megtisztelő figyelmüket!

