

# Koordinációs feladatok a fejlesztések előkészítésétől az üzemeltetésig

**Kiss Gábor**  
Vezető

*Műszaki Felügyeleti és Technológiai  
Igazgatóság  
Műszaki Hálózati Koordináció*



# Az Általános vezérigazgató-helyettes irányítása alatt működő pályavasúti szervezetek

## Általános vezérigazgató-helyettes

Pályavasúti  
működéstámogatás

Közfoglalkoztatási iroda

Pályavasúti  
környezetvédelmi iroda

Pályavasúti értékesítési  
főosztály

Pályavasúti beszerzési  
igazgatóság

Műszaki felügyeleti és  
technológiai igazgatóság

Műszaki lebonyolítási  
igazgatóság

Forgalmi üzemviteli  
igazgatóság

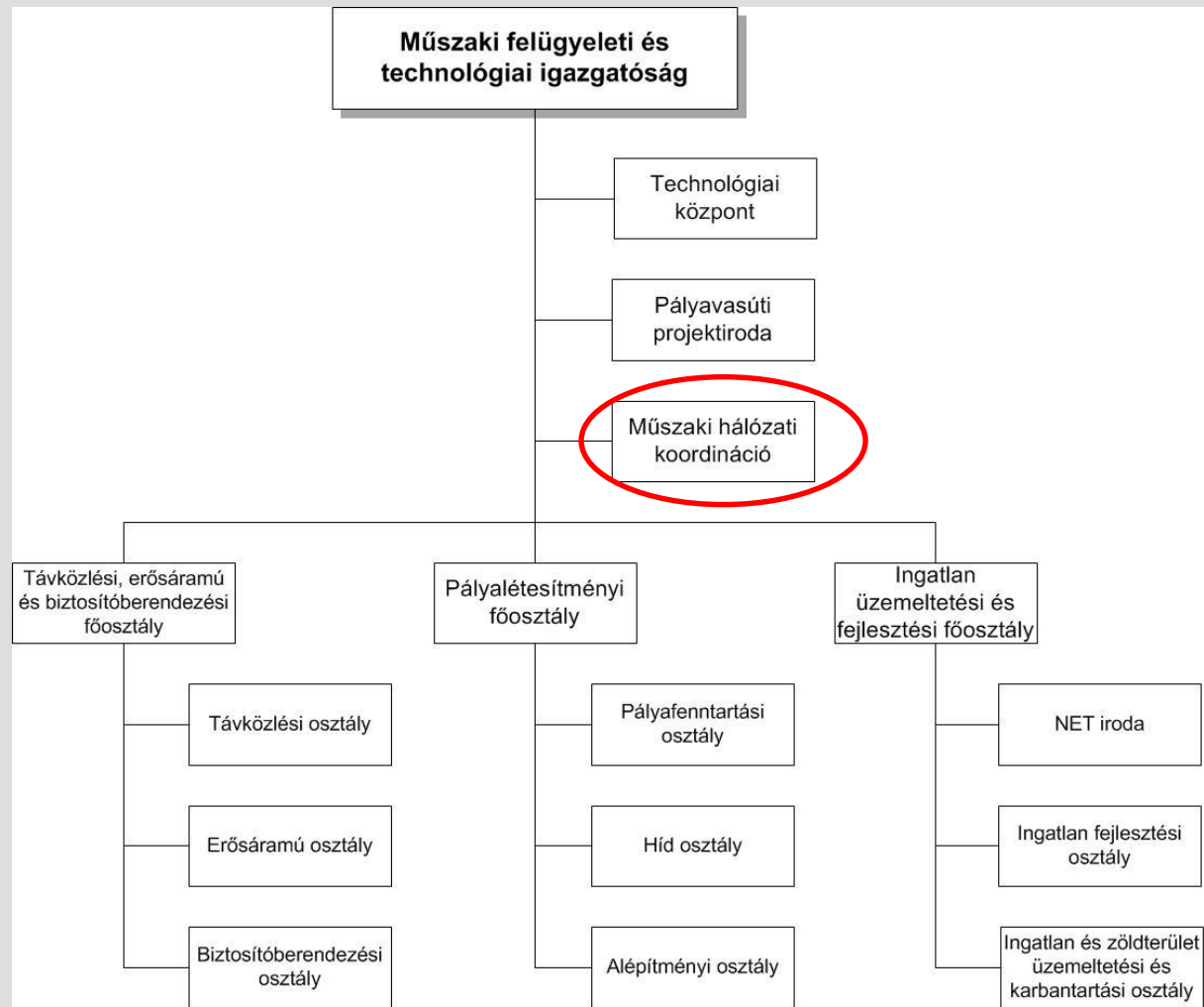
Pályavasúti területi  
igazgatóságok



# Műszaki felügyeleti és technológiai igazgatóság

## Fontos szempontok:

- forrásgazda szerep
- szakmai irányítás egy kézben
  - ❖ műszaki és technológiai üzemeltetési tevékenységek irányítása
  - ❖ hálózati igények meghatározása, erőforrások költséghatékony felhasználása
  - ❖ területi igazgatóságok működésének szakmai felügyelete és támogatása



### **Pályalétesítményi főosztály (PLF)**

- A pálya üzemeltetésével és felügyeletével kapcsolatos tevékenységek pálya, híd és alépítményi szakmai elvi szabályozása és ellenőrzése

### **Távközlési, erősáramú és biztosítóberendezési főosztály (TEBF)**

- A vasúti infrastruktúrához tartozó TEB rendszer felügyeleti, karbantartási, hibaelhárítási, felújítási és fejlesztési tevékenység szakmai szabályozása, hálózat és berendezés felügyelet ellátása

### **Ingatlan üzemeltetési és fejlesztési főosztály**

- A MÁV Zrt. tulajdonában és vagyonkezelésében lévő ingatlanok, épületek, építmények teljes körű kezelése, üzemeltetése, fenntartása, beleértve az ezekkel kapcsolatos felújítási és fejlesztési igények meghatározását

## MFTI egységei, főbb feladatai II.

### Műszaki hálózati koordináció (MHK)

- A stratégia alkotási folyamat koordinálása
- Rövid-, közép-, hosszú távú karbantartási, beruházási tervek összeállítása és koordinációja
- Fejlesztési, beruházási, karbantartási tevékenység koordinációja, prioritások kialakítása
- NIF kapcsolattartás, vágányzár tervezés


### Pályavasúti projektiroda (PVPI)

- Pályázatfigyelés
- Harmadik fél által kezdeményezett projektekben a Társaság érdekeinek képviselete
- A hatáskörébe tartozó projektek megvalósításának folyamatos koordinálása
- EIB Projektmegvalósítási Megállapodás menedzselése
- K+F tevékenység összefogása

### Technológiai központ (TK)

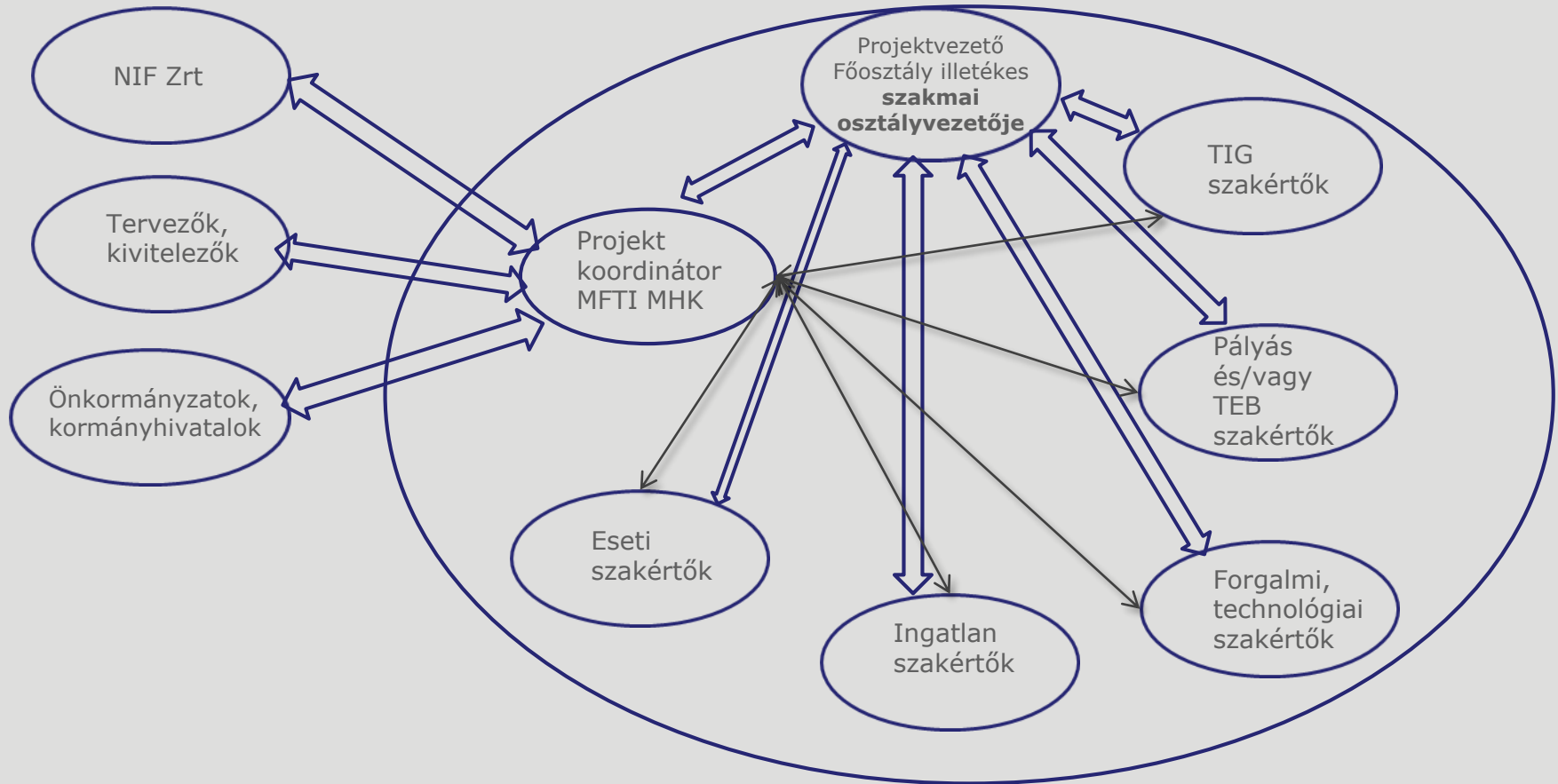
- TEB országos hálózat- és berendezés felügyelet ellátása,
- Országos távközlési rendszerek – GSM-R, átviteltechnika, IP hálózat –üzemeltetése
- Az MTR-PTM üzemeltetési feladatok hálózati szintű ellátása
- Az állagban lévő vasúti és közúti járművek, gépek üzemeltetési feladatainak biztosítása

## Működési jövőkép

- ❖ Szakmai iránymutatás és állásfoglalások az Igazgatóságon, operatív munka a Területen
- ❖ Utasítások átdolgozása, felkészülés az INKA-ra
- ❖ Kizárólag hálózati koordinációs szerep
- ❖ Forrásgazda tevékenységek
- ❖ Műszaki stratégiák teljes körű kidolgozása, a hibaelhárítástól a nagyberuházásokig - egységes rendszer
- ❖ Szigorú monitoring rendszerek
- ❖ Karbantartási stratégia kialakítása, diagnosztikára és forgalmi adatokra alapozottan
- ❖ Valamennyi szakma egyforma fontos  közös vágányzárakon keresztül hatékonyabb karbantartás
- ❖ Ingatlanüzemeltetés megújítása (stratégia, arculat, reakcióidők csökkentése)

# Koordináció (új MÁV-NIF megállapodás) I.

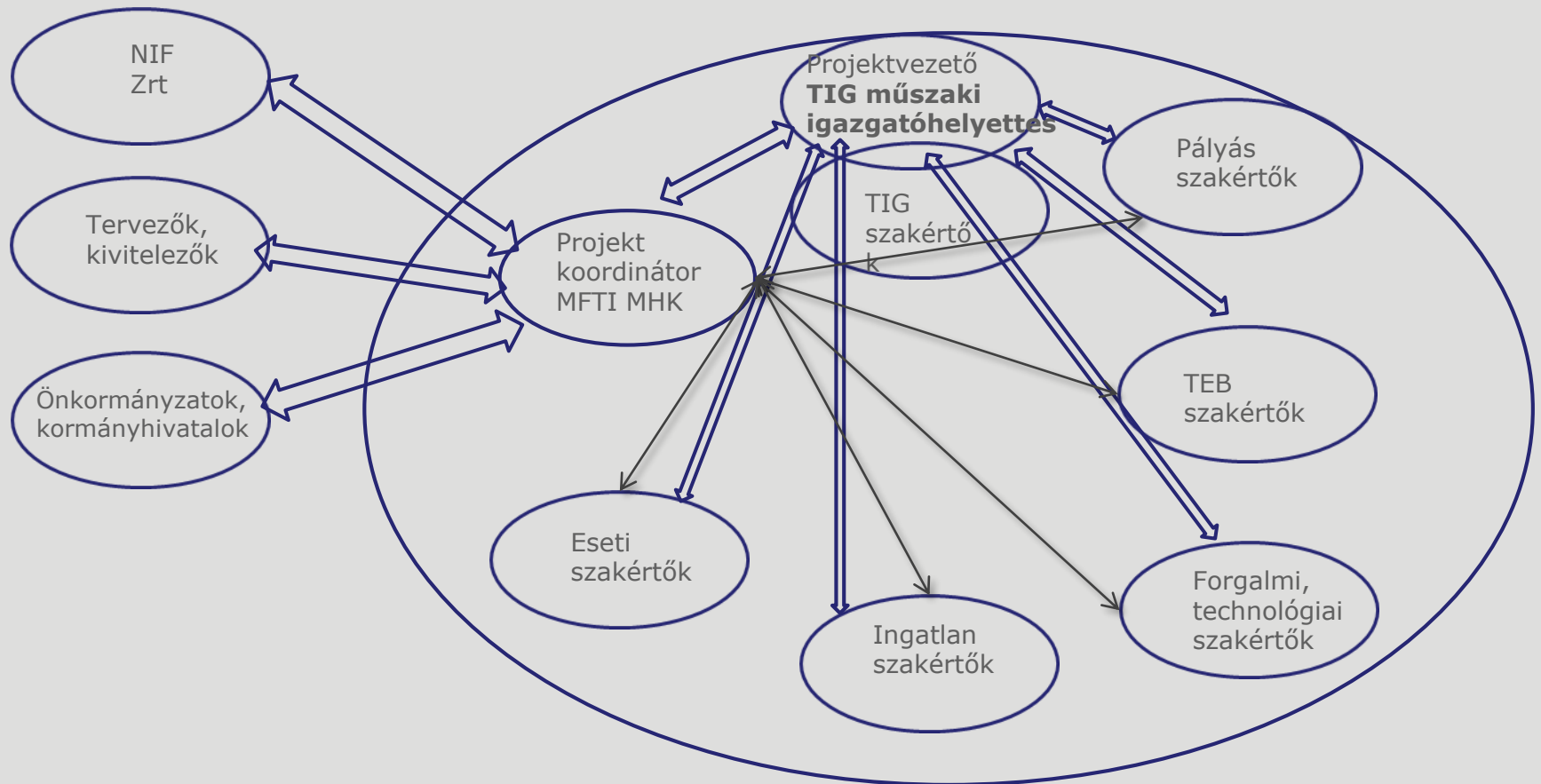
Projekt koordináció (NIF és egyéb projektek (pl. IMCS)) az **előkészítés** szakaszában:



# Koordináció (új MÁV-NIF megállapodás)

## II.

Projekt koordináció (NIF és egyéb projektek (pl. IMCS)) a **kivitelezés** szakaszában





## Koordinációs kihívások

1. Szolgáltatási színvonal emelése
2. Költségtérítési források teljes körű lehívása
3. Új szervezet szerinti folyamat alapú működés megszilárdítása
4. Szakmai megújulás
5. INKA működésbe állítása
6. Az új társszervezetekkel való hatékony működés kialakítása, megalapozása
7. TIG-ek hatékony és sikeres bevonása a szakmai munkába, a mátrix irányítás lehetőségeinek kiaknázása
8. NIF-től átvett vonalak fenntartása, emelt szintű karbantartás meghonosítása

**KÖSZÖNÖM A MEGTISZTELŐ  
FIGYELMÜKET!**