



XIV. HATÁROK NÉLKÜLI PARTNERSÉG KONFERENCIA

**AZ IPOLY-MENTI TÉRSÉG
KERÉKPÁRÚTHÁLÓZATI FEJLESZTÉSE**



Előzmények

Megvalósíthatósági tanulmány:
Kerékpárral az Ipoly-völgyében
Besztercebánya megye kerékpáros
főhálózata
Szakmai egyeztetések

Szakmai találkozók

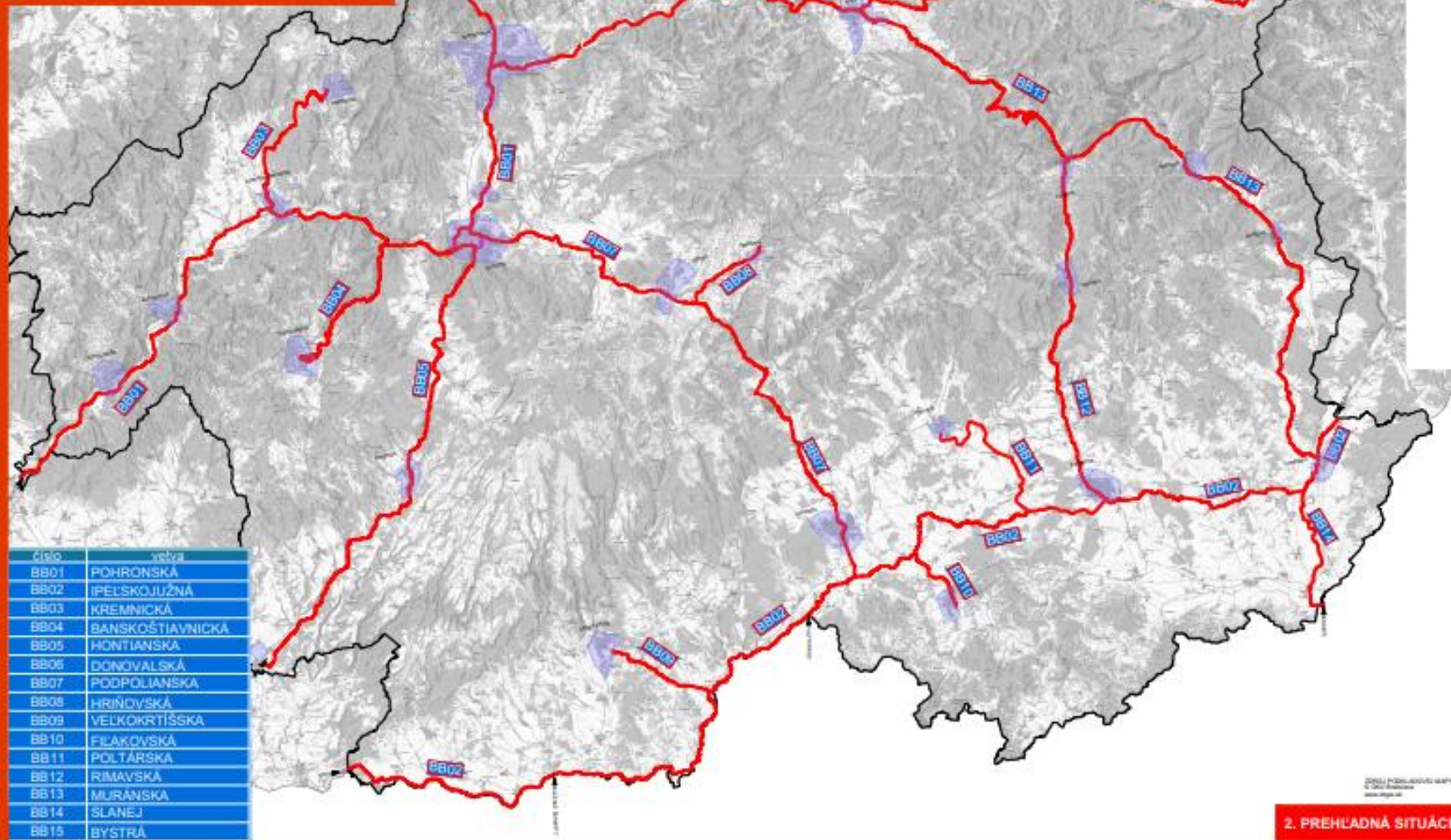
- Bussa

- Rárós-Ráróspuszta - Ipolyvarbó-Őrhalom

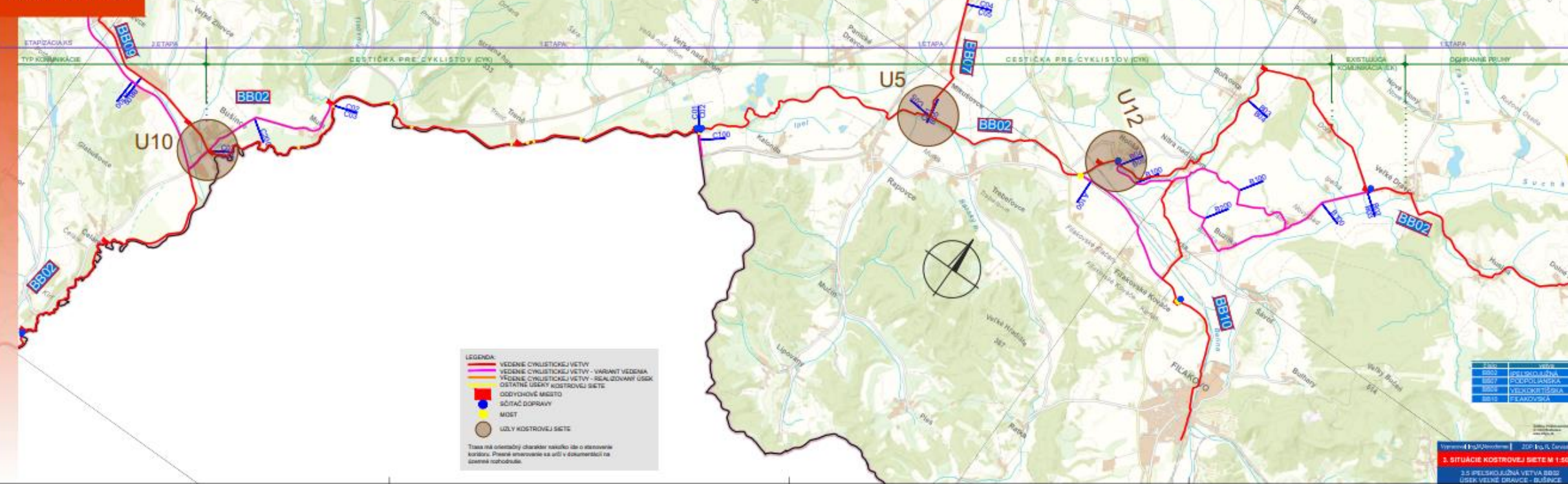


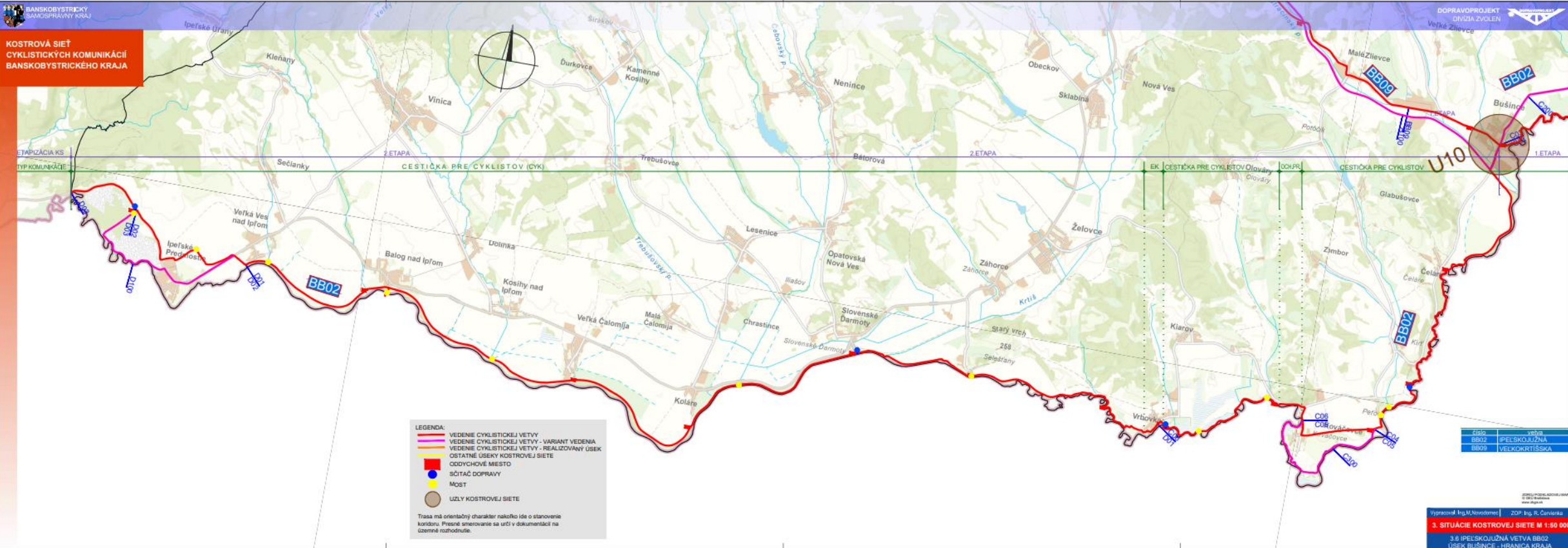


KOSTROVÁ SIŤ CYKLISTICKÝCH KOMUNIKÁCIÍ BANSKOBYSTRICKÉHO KRAJA



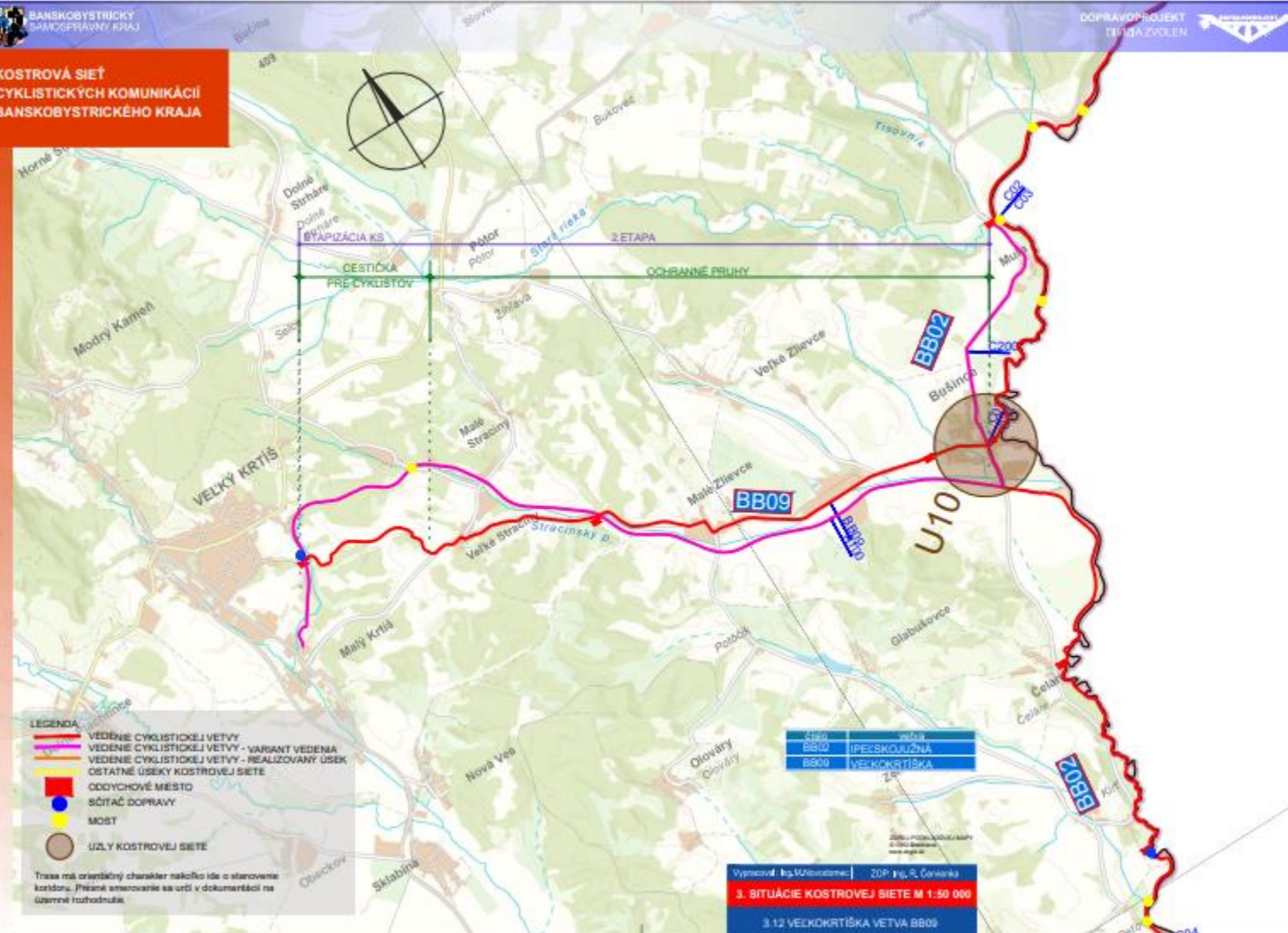
**KOSTROVÁ SIETĚ
CYKLISTICKÝCH KOMUNIKACÍ
BANSKOBYSTRICKÉHO KRAJA**



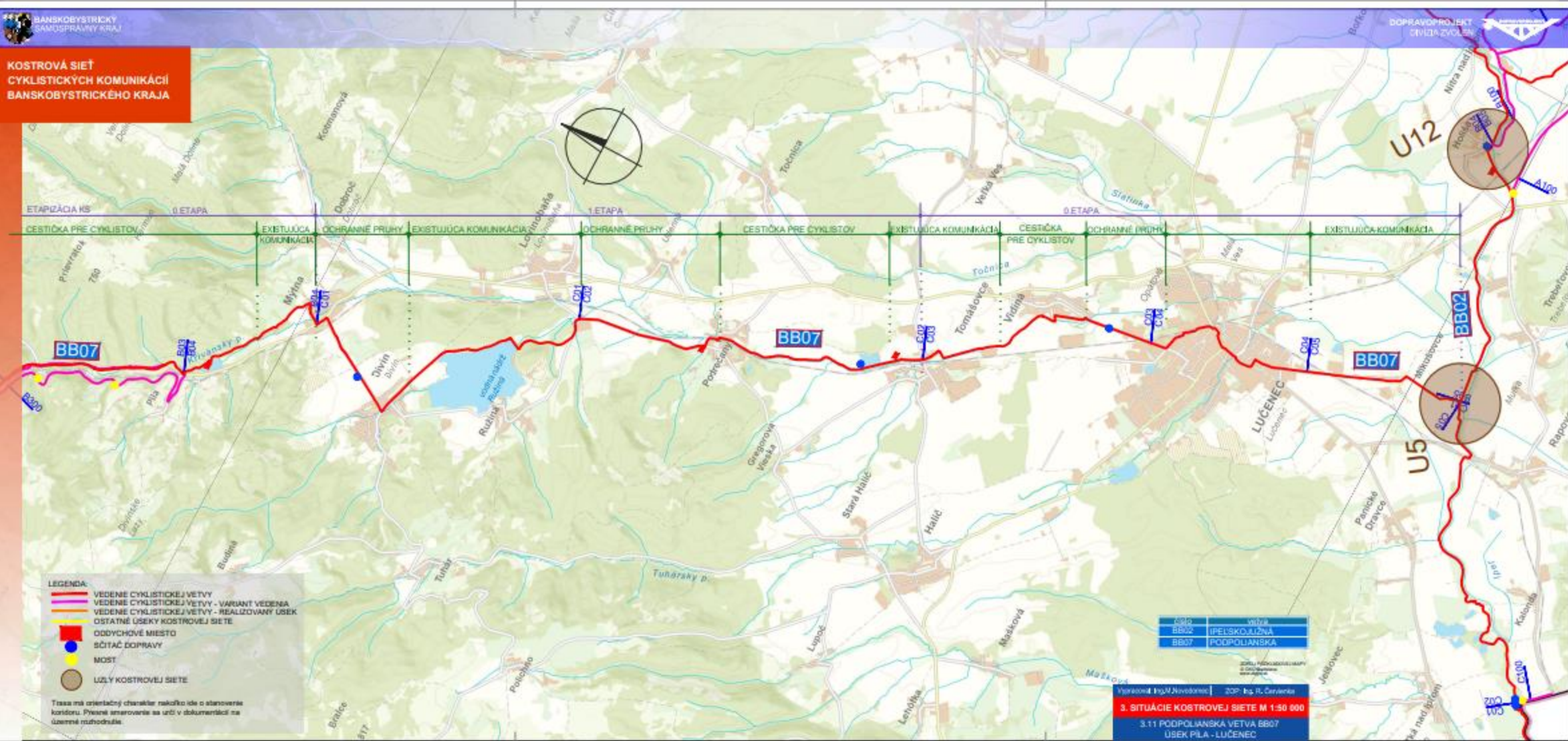




KOSTROVÁ SIET CYKLISTICKÝCH KOMUNIKÁCIÍ BANSKOBYSTRICKÉHO KRAJA



**KOSTROVÁ SIŤ
CYKLISTICKÝCH KOMUNIKÁCIÍ
BANSKOBYSTRICKÉHO KRAJA**



- LEGENDA:**
- VEDENÉ CYKLISTICKEJ VETVY
 - VEDENÉ CYKLISTICKEJ VETVY - VARIANT VEDENIA
 - VEDENÉ CYKLISTICKEJ VETVY - REALIZOVANÝ ÚSEK
 - OSTATNÉ ÚSEKY KOSTROVEJ SIETE
 - ODDYCHOVÉ MIESTO
 - SČITAČ DOPRAVY
 - MOST
 - UZLY KOSTROVEJ SIETE

BB02	VIŠŤA
BB02	IPELSKOJAZNA
BB07	PODPOLIANSKA

Varianta: Iq, N, Nová Breznica | 30P, Iq, R, Čerťanka
3. SITUÁCIE KOSTROVEJ SIETE M 1:50 000
 3.11 PODPOLIANSKA VETVA BB07
 ÚSEK PILA - LUCENEC

Trasa má orientačný charakter nakoľko ide o stanovovanie koridoru. Presné smerovanie sa určí v dokumentácii na územnej rozhodnutí.



Köszönöm a figyelmet!

Lőrincz Mária
Balassagyarmat
2022.10.25

