

A kerékpárszállítás lehetőségei és problematikája a közösségi közlekedési járműveken

Nagy István

szakszolgálat-vezető

BKV Zrt. Vasúti Üzemeltetési Igazgatóság, Villamos Üzemigazgatóság
Járműműszaki Főmérnökség, III. Vontatási Szakszolgálat

nagyist@bkv.hu

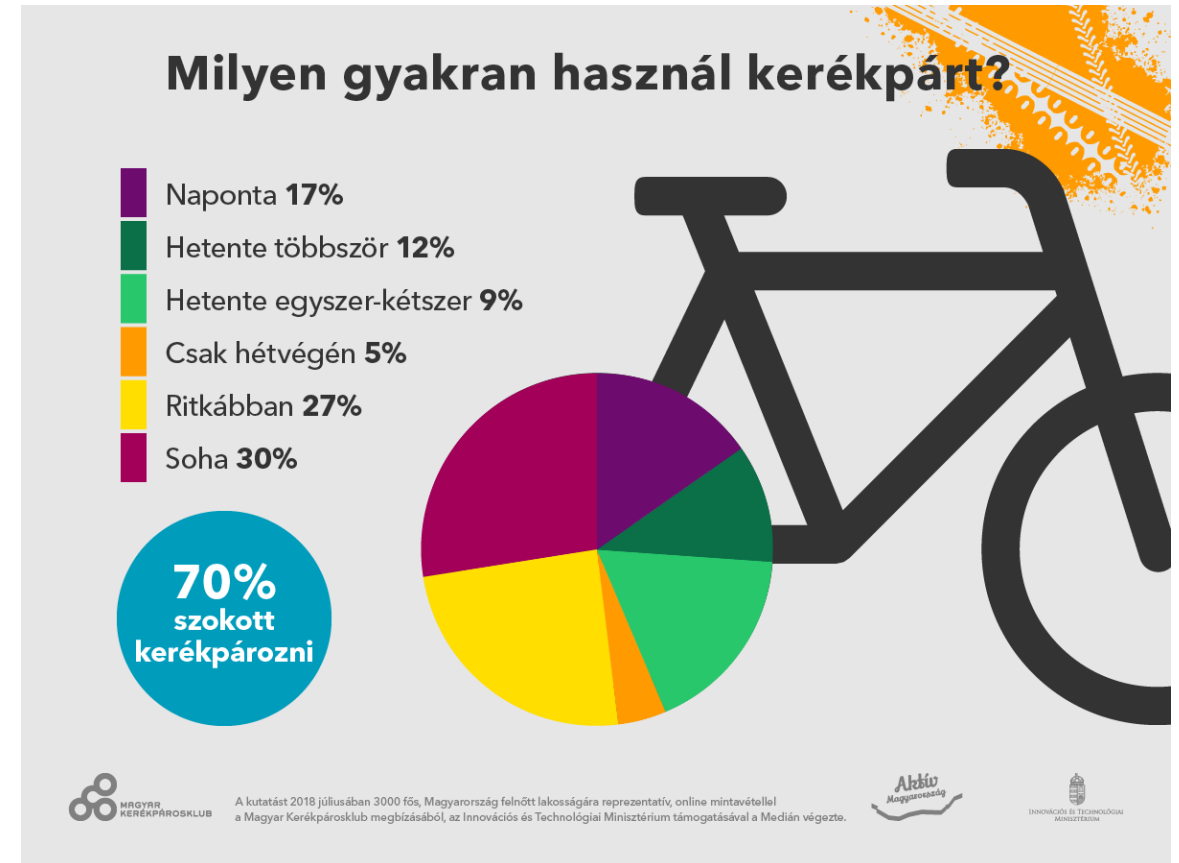
Tartalomjegyzék

- Előzmények
- Használati tapasztalatok
- Megvalósítások
- Problémák
- Optimalizálási lehetőségek
- Összegzés



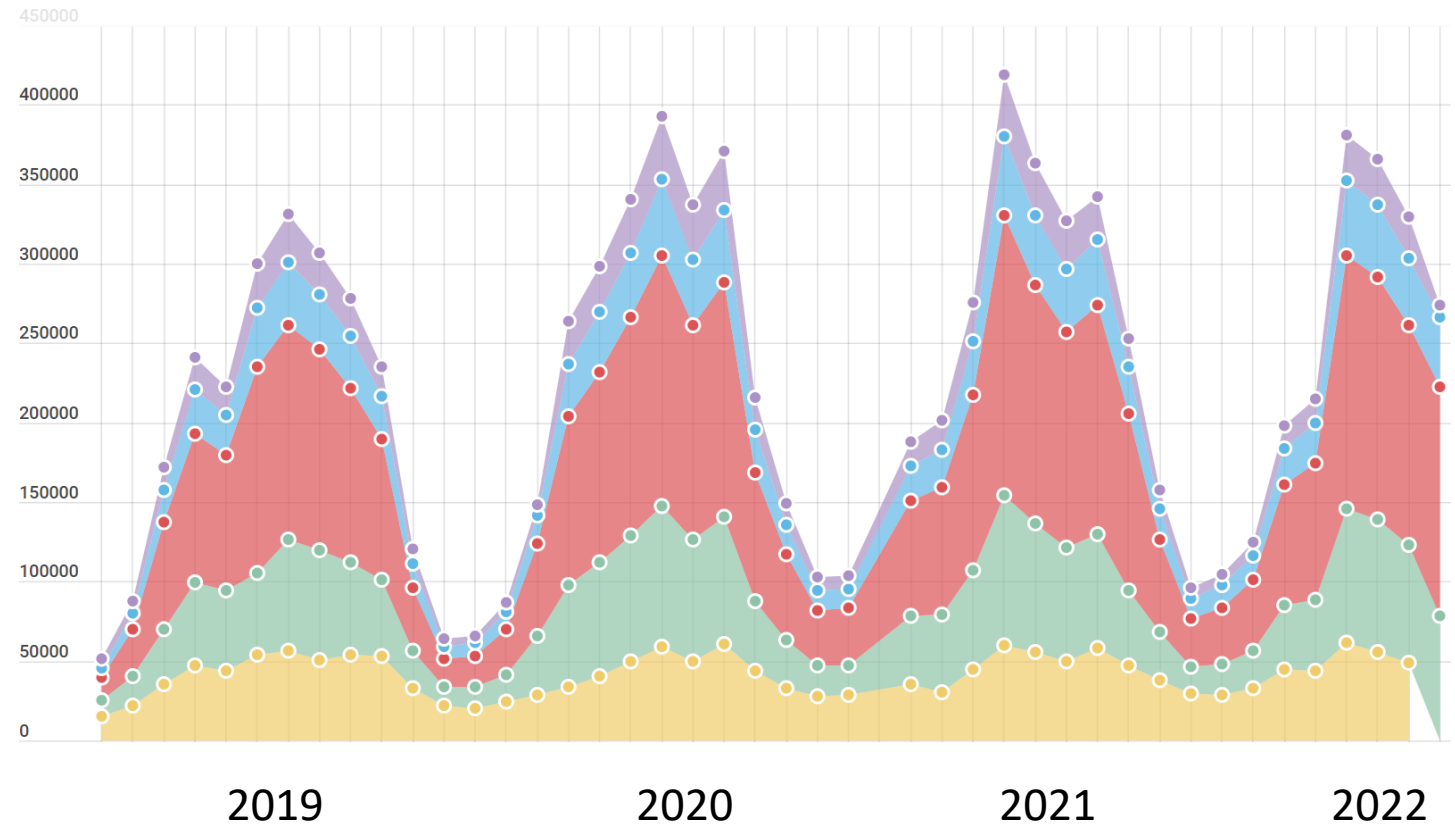
Előzmények

- A fogaskerekűn 1993-tól 8, majd 2014-től 16 kerékpár szállítható
- A HÉV járművein a 2000-es évek elejétől történt átalakítások után 4 db kerékpár szállítható kiségségenként
- 59-es villamoson 2013-tól kísérleti jelleggel T5C5K típuson
- 2020 októberére az összes T5C5 típuscsaládba tartozó jármű fel lett szerelve
- 2022 márciusától szóló autóbuszokon is megjelenik a szolgáltatás



Használati tapasztalatok

- A kerékpározók száma az előző évhez képest hozzávetőleg azonos
- A 2020-as ugrás után további növekedés egyenlőre nem jelentkezett
- A felhasználók száma stabil



Megvalósítás fogaskerekű vasúton

- 16 kerékpár szállítható
- Lehajtható ülések is elhelyezésre kerültek, hogy kihasználatlanság esetén ülő utasok is igénybe vehessék a szerelvény férőhelyeit
- Alkalmas a rendszeres, tervszerű kerékpárszállításra



Megvalósítás Tátra T5C5 típuscsaládon

- Jelenleg az összes T5C5 típuscsaládba tartozó járművön ki van építve
- Motorkocsinként 1 db kerékpár szállítható a kocsi „B” végében
- A hajtúkapaszzkodó nehezíti a fel- és leszállást kerékpárral
- A menetrendekben az alacsonypadlós járműveket részesítik előnyben, így hétfvégén/ünnepepon csökken a kocsiadás, így a kerékpáros férőhelyek is



Megvalósítás autóbuszon

- A BKV Zrt. üzemeltetésében lévő Modulo és Mercedes Citaro szóló autóbuszokban 1 db kerékpár szállítható
- Tépőzáras rögzítés a Tátra villamoshoz hasonlóan

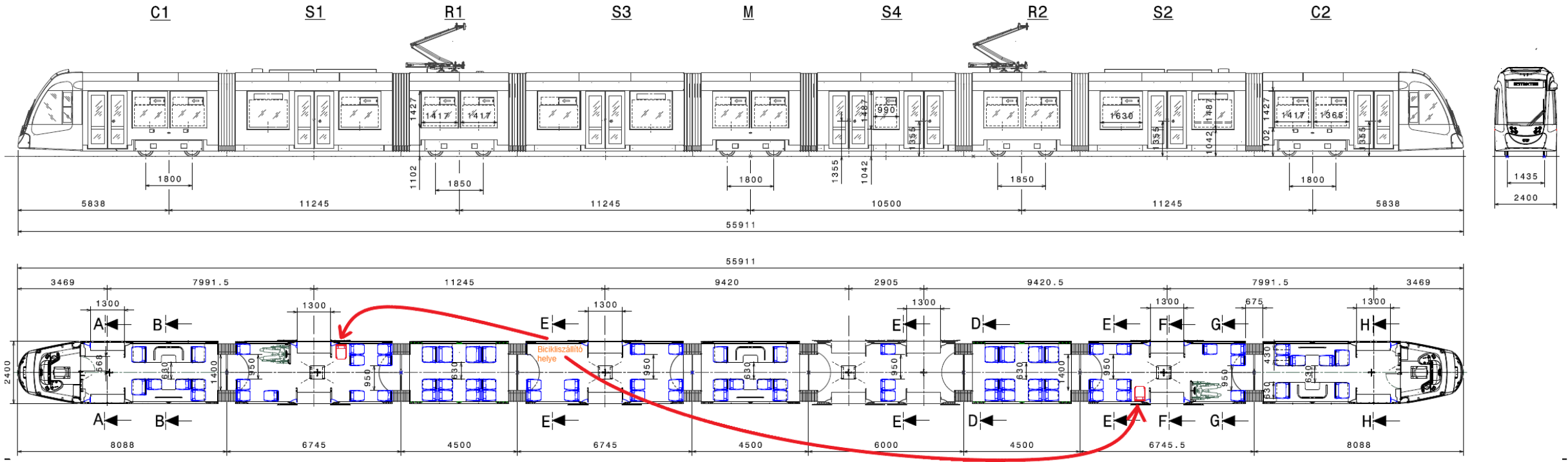


Tervezet CAF villamoson

- A CAF Urbos 3 típusú villamoson jelentős átalakítások szükségesek



CAF Urbos 3/9 villamos ülések áthelyezése



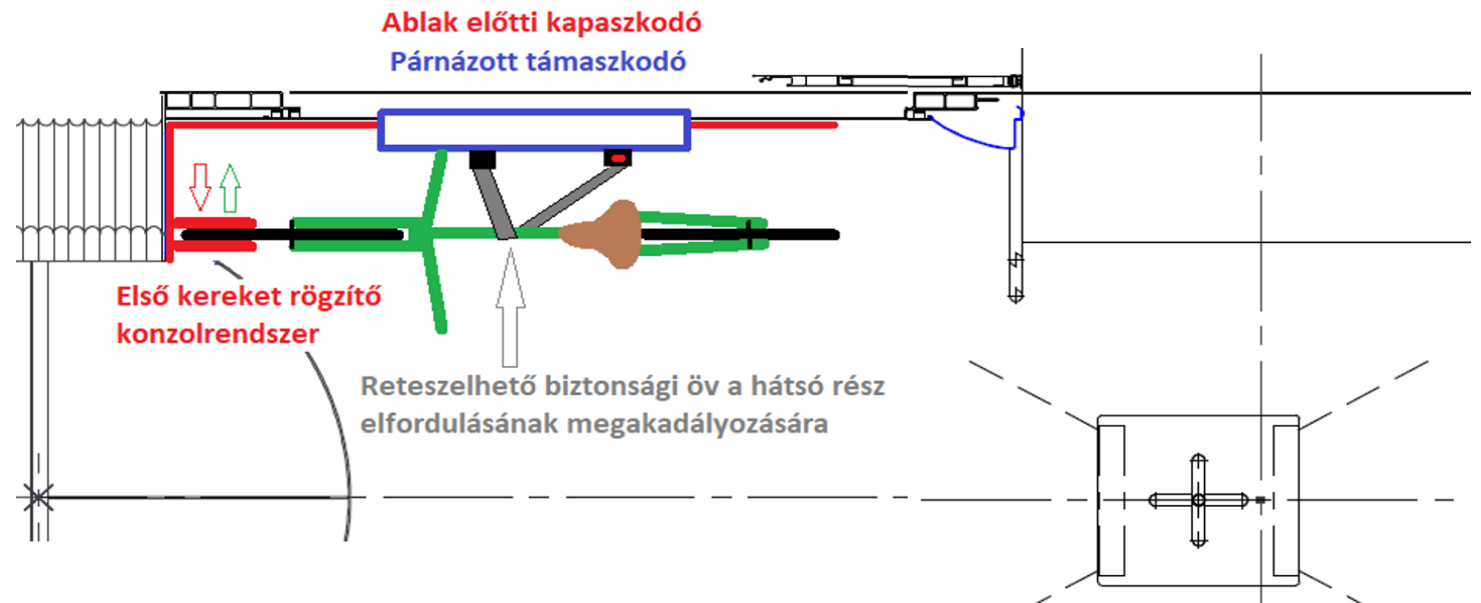
CAF Urbos 3/9 kapaszkodók

- Utastéri kapaszkodók átalakítása



CAF Urbos kerékpáros hely kialakítása

- A kerékpárszállító hely kialakítása rögzítési lehetőséggel



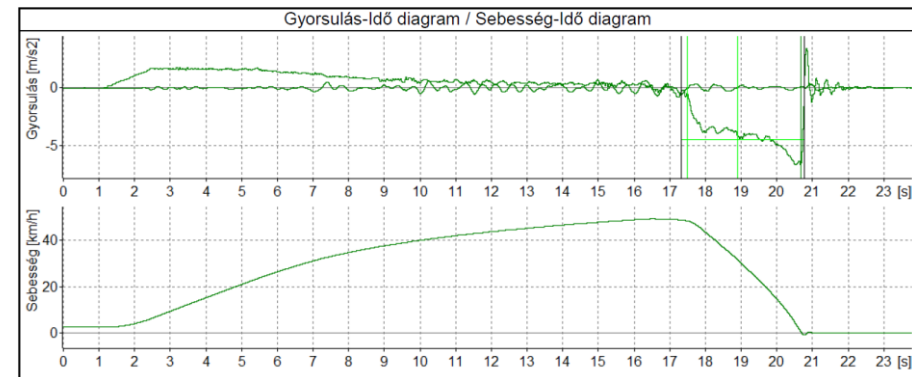
Problémák

- Balesetveszély
- Menetrendi késés
- Férőhely veszteség
- Tájékoztatás hiánya
- Tájékozódás hiánya
- Konfliktushelyzet
- Lehetséges megoldások



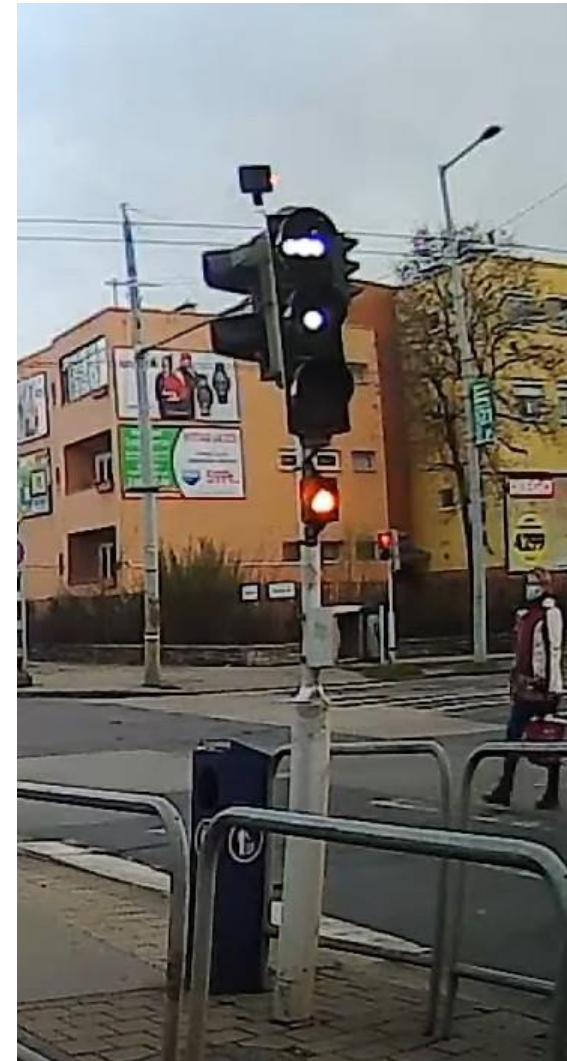
Balesetveszély

- A nem megfelelően rögzített, vészfékezéskor elszabaduló kerékpár súlyos balesetveszélyt jelent a többi utasra nézve
- A kerékpárosok nem veszik igénybe a kialakított tárolót
- A megengedettnél több kerékpár száll fel a villamosra
- Vészfékezésnél a lassulás a 4 m/s^2 értéket is elérheti



Menetrendi késés

- A megállóhelyeken átlagosan 30 másodperc a tartózkodási idő
- Holdfényjelzővel ellátott keresztezésekben a „jelzésvesztés” általában 90 másodperc késést okoz
- A szabad jelzés ideje egyes megállókban 10 másodperc, ha ilyenkor érkezik kerékpáros, akkor késést okoz
- A késés késést generál, mivel egyre többen várakoznak a megállókban, egyre hosszabb lesz az utascsere ideje



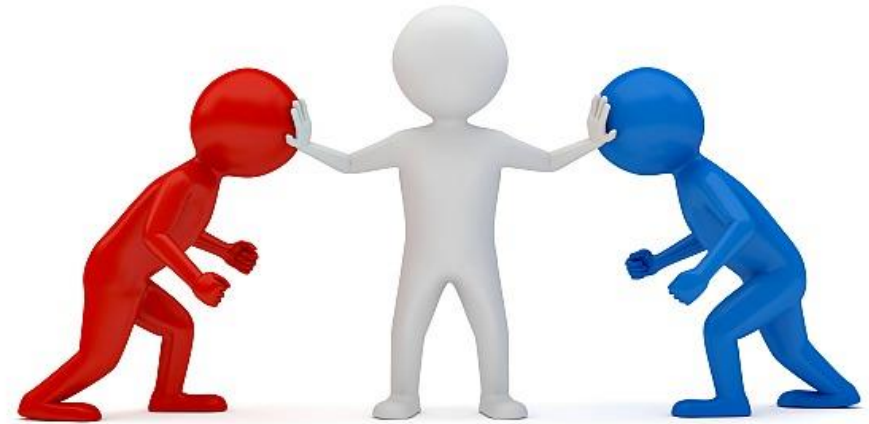
Férőhely veszteség

- A kerékpár által elfoglalt helyre akár 2-3 utas is elférne
- Csúcsidőben konfliktushelyzet
- Zsúfoltság esetén nehézkes a kerékpárt felrakni a villamosra, nehéz rögzíteni
- A kerékpárral nekiütközhet az utasoknak, beszennyezheti a ruhájukat, sérülést okozhat



Konfliktushelyzet

- Bonyolult felhasználhatóság
- Korlátozott férőhelyek utasok és kerékpárosok számára
- Több kerékpáros mint férőhely
- Jegyvásárlás
- Értetlenkedés
- Zord időjárás esetén igény lenne, csak hely nincs




Időkorlát

- Szegeden a csúcsidőszakokban nem engedélyezett a kerékpárszállítás
- Elkerülhető a zsúfoltság okozta problémák
- Konfliktust a renitens kerékpározók jelenthetnek



Tájékoztatás egyszerűsítése

- Tudatosítani kell, hogy a jelenlegi megoldás csak szükség esetén alkalmazandó
- Az utazni szándékozók figyeljék a menetrendet, kihelyezett hirdetményeket
- A laptáblákon meg kell jelölni a kerékpárszállításra alkalmas járműveket a mozgássérült szállításhoz hasonlóan



17

Savoya Park ▶ Bécsi út / Vörösvári út

Az adatok tájékoztató jellegűek. A menetrendtől való eltérések előfordulhatnak.
All data provided for informational purposes only. Deviations from the schedule may occur.
Érvényesség kezdete (visszavonásig): 2021.08.23.
Valid from (gearmonth/day) until further notice: 2021.08.23.

Megállók és menetidő
Stops and journey time


Savoya Park	Menetidő
3' Budafok kocszsín	
3' Fonyód utca	
4' Albertfalva utca	
5' Albertfalva kiterő	
7' Andor utca	
8' Kalotaszeg utca	
10' Etele út / Fehérvári út	
11' Hauszmann Alajos utca	
13' Csonka János tér	
15' Újbuda-központ M	
17' Móricz Zsigmond körtér M	
18' Móricz Zsigmond körtér M	
18' Tas vezér utca	
19' Szüret utca	
20' Pető Intézet (Villányi út)	
21' Alsóhegy utca	
22' Budaörsi út / Villányi út	
24' BAH-csomópont	
26' Csórsz utca	
27' Királyhágó utca	
29' Nagyenyed utca	
30' Déli pályaudvar M	
32' Széll Kálmán tér M	
32' Széna tér	
34' Mechwart liget	
37' Margit híd, budai hídfő H	
38' Szent Lukács Gyógyfürdő	
39' Komjádi Béla utca	
40' Zsigmond tér	
41' Kolosy tér	
43' Katinyi mártírok parkja	
44' Selmeczi utca	
45' Szent Margit Körház	
46' Váradi utca	
48' Bécsi út / Vörösvári út	
50' ● Bécsi út / Vörösvári út	

Indulási időpontok és járatsűrűség ebből a megállóból
Departure times and frequencies from this stop


Hétfőtől csütörtökig Mondays to Thursdays	Pénteken Fridays
04:	04:
05: 08, 28, 48	05: 08, 28, 48
06: 11, 26, 40, 47, 55	06: 11, 26, 40, 47, 55
07: 7-8 perc / min	07: 7-8 perc / min
08: 6-8 perc / min, 35, 44, 50	08: 6-8 perc / min, 35, 44, 50
09: 00, 06, 15, 21, 30, 36, 45, 51	09: 00, 06, 15, 21, 30, 36, 45, 51
10: 00, 06, 15, 21, 30, 36, 45, 51	10: 00, 06, 15, 21, 30, 36, 45, 51
11: 00, 06, 15, 21, 30, 36, 45, 51	11: 00, 06, 15, 21, 30, 36, 45, 51
12: 00, 06, 15, 21, 30, 36, 45, 51	12: 00, 06, 15, 21, 30, 36, 45, 51
13: 00, 06, 15, 21, 30, 36, 46, 56	13: 00, 06, 16, 26, 33, 41, 48, 56
14: 02, 7-8 perc / min	14: 7-8 perc / min
15: 7-8 perc / min	15: 7-8 perc / min
16: 7-8 perc / min	16: 7-8 perc / min
17: 7-8 perc / min	17: 6-8 perc / min
18: 6-8 perc / min, 35, 44, 50	18: 05, 14, 20, 29, 35, 44, 50
19: 00, 06, 15, 21, 30, 36, 45, 51	19: 00, 06, 15, 21, 30, 36, 45, 51
20: 00, 06, 15, 21, 30, 36, 48	20: 00, 06, 15, 21, 30, 36, 48
21: 07, 27, 47	21: 07, 27, 47
22: 07, 27, 47	22: 07, 27, 47
23: 07	23: 07
00:	00:

Szombaton Saturdays	Munkaszüneti napokon Sundays and public holidays
04:	04:
05: 08, 28, 48	05: 08, 28, 48
06: 06, 21, 36, 51	06: 06, 26, 46
07: 06, 21, 36, 51	07: 06, 26, 46
08: 06, 21, 36, 51	08: 06, 21, 36, 51
09: 06, 21, 36, 51	09: 06, 21, 36, 51
10: 06, 21, 36, 51	10: 06, 21, 36, 51
11: 06, 21, 36, 51	11: 06, 21, 36, 51
12: 06, 21, 36, 51	12: 06, 21, 36, 51
13: 06, 21, 36, 51	13: 06, 21, 36, 51
14: 06, 21, 36, 51	14: 06, 21, 36, 51
15: 06, 21, 36, 51	15: 06, 21, 36, 51
16: 06, 21, 36, 51	16: 06, 21, 36, 51
17: 06, 21, 36, 51	17: 06, 21, 36, 51
18: 06, 21, 36, 51	18: 06, 21, 36, 51
19: 06, 21, 36, 51	19: 06, 21, 36, 51
20: 06, 21, 36, 51	20: 06, 21, 36, 51
21: 07, 27, 47	21: 07, 27, 47
22: 07, 27, 47	22: 07, 27, 47
23: 07	23: 07
00:	00:


Járatinformáció
Line information



Jellemzően alacsonypadlós járművek közlekednek.
Mostly low-floor vehicles in service.





Kérjük, felszállás után érvényesítse jegyét.
Please remember to validate your ticket after boarding.



A piktogrammal megjelölt villamosokon kerékpár szállítható. / Bikes are allowed on board trams marked with pictogram.

008802

www.bkk.hu | bkk@bkk.hu | +36 1 3 255 255
bkkbudapest | @bkkbudapest

Kerékpártárolók bővítése, B+R

- A kerékpárosok számára lehetőséget kell biztosítani, hogy kultúrált, biztonságos, arra alkalmas tárolóban járművüket rögzítsék
- Közlekedési csomópontokon lehetőség legyen a kerékpárról a közösségi közlekedési járművek elérésére
- Új lehetőségeket nyit meg a jelenlegi korlátozott szállítási kapacitások mellett is



Online jegyvásárlás utastérbe helyezése

- A forgalmas járatokon késést okoz a mobiljegyes tranzakció lebonyolítása és a kerékpárral való felszállás
- Célszerű lenne az utastérben is elhelyezni QR kódot
- Szegeden a jegykezelőre van ragasztva, így a megszokott helyen lehet jegyet érvényesíteni



Összegzés

- Célszerű lenne a szolgáltatást bővíteni, hogy elérhetőbb legyen egyre több járműtípuson
- A tájékoztatást javítani kell, hogy egyértelmű legyen melyik járművön mikor lehet kerékpárt szállítani
- B+R kerékpártárolókat lenne szükséges létrehozni



Köszönöm a figyelmet!