



Magyar Közút

Nonprofit Zrt.



Digitalizáció fontossága a
közútkezelői oldalról

Selmeczy András
ITS fejlesztésimérnök
KTE Konferencia – EGER
2023.10.17

Térképek és a navigáció eredete

Térképek az őskorban:

- Az ismert utakat, azok alakját, viszonyítási pontokat lerajzolták, hogy könnyebben megtalálják ismételten ugyan azt a pontot vagy útvonalat.
- A térkép a földfelszínnek, vagy valamely részletének arányosan kisebbített, felülnézetben, tehát alap rajzszerűen készült képe, még hozzá olyan, ami a terepet a valósághoz hűen ábrázolja. *(Halász Miklós: Tereptan és térképészet, 1987)*

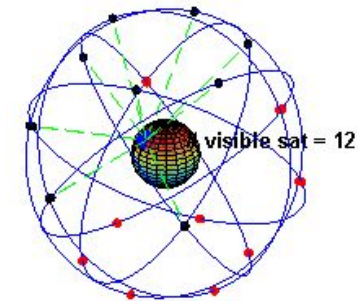


A navigáció szó eredete:

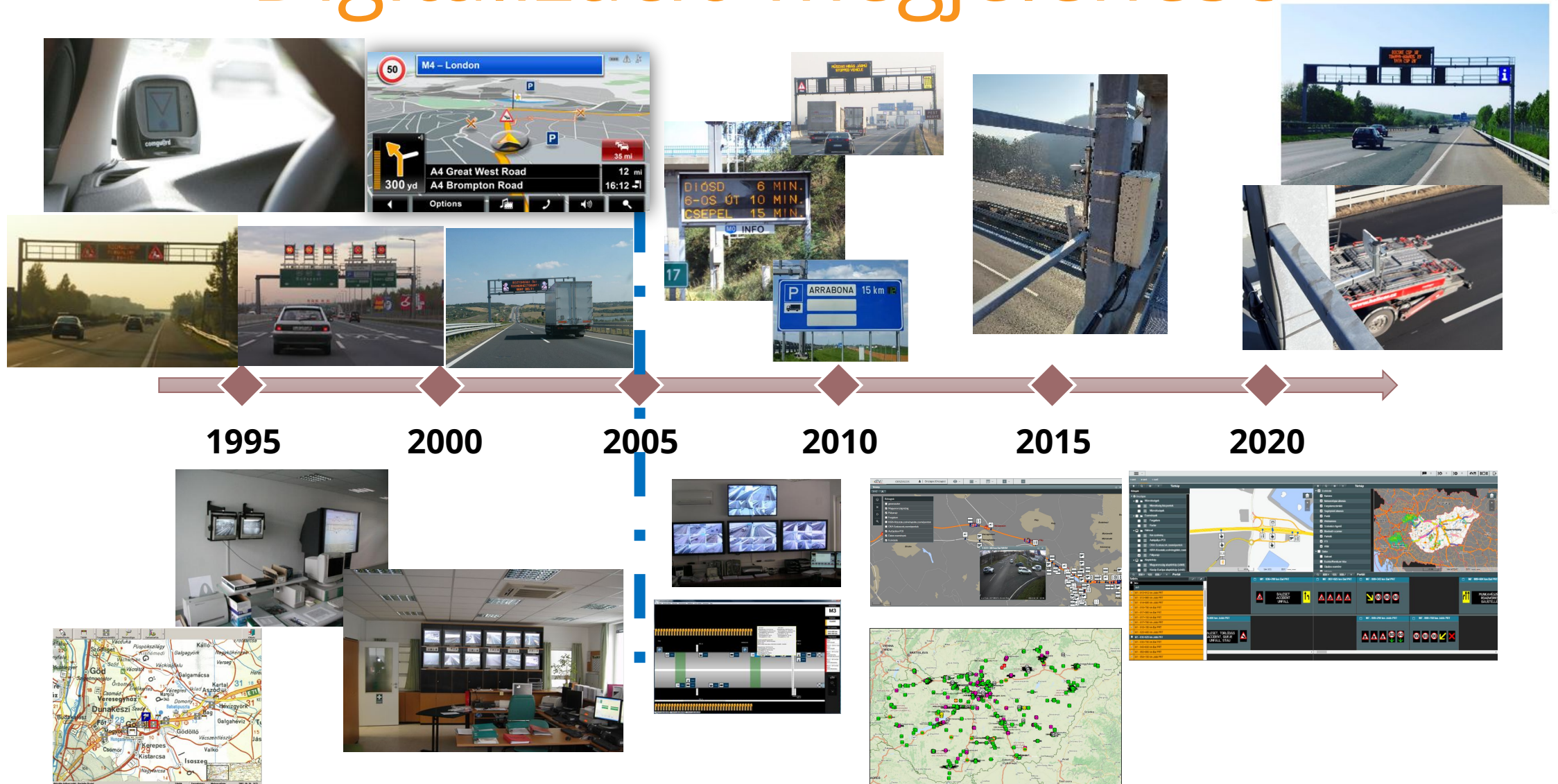
- A latin **navigatio** szó eredeti jelentése: *hajózás* (a *navigare* (hajózni) ige származéka).

A navigáció alapfeladatai:

- a pillanatnyi tartózkodási hely meghatározása,
- a rendeltetési helyet megközelítő optimális útvonal meghatározása,
- a jármű tervezett útvonalon való vezetése, irányítása



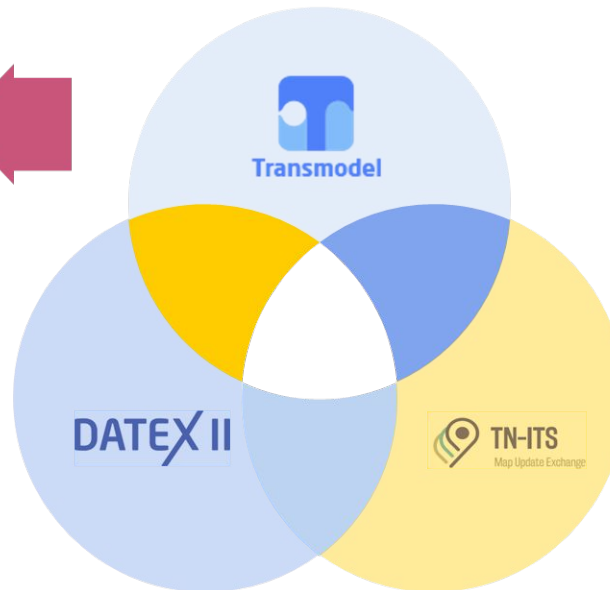
Digitalizáció megjelenése



Adatcsere rendszerek

Transmodel/NeTEx

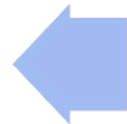
The Transmodel standard provides a framework for defining and agreeing data models, and covers the whole area of public transport operations.



A

DATEX II

exchange of road traffic information and traffic data



TN-ITS

changes in static road attributes





TN-ITS

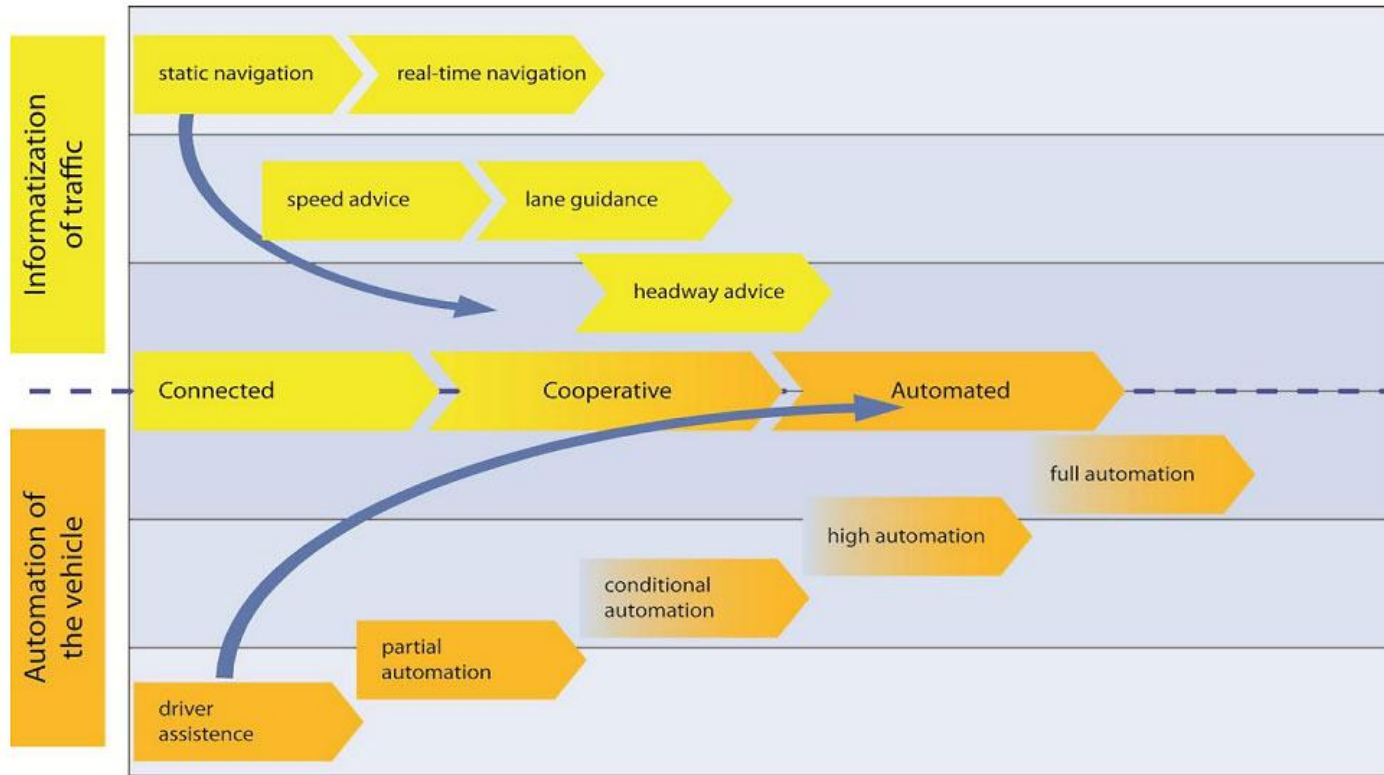
Map Update Exchange



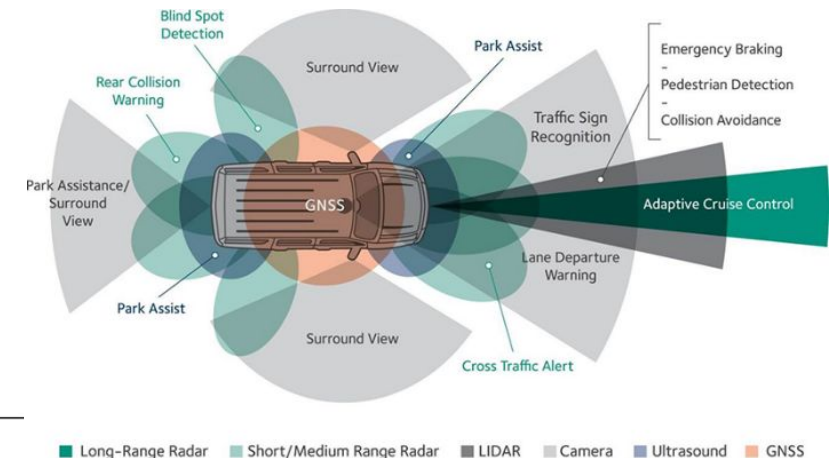
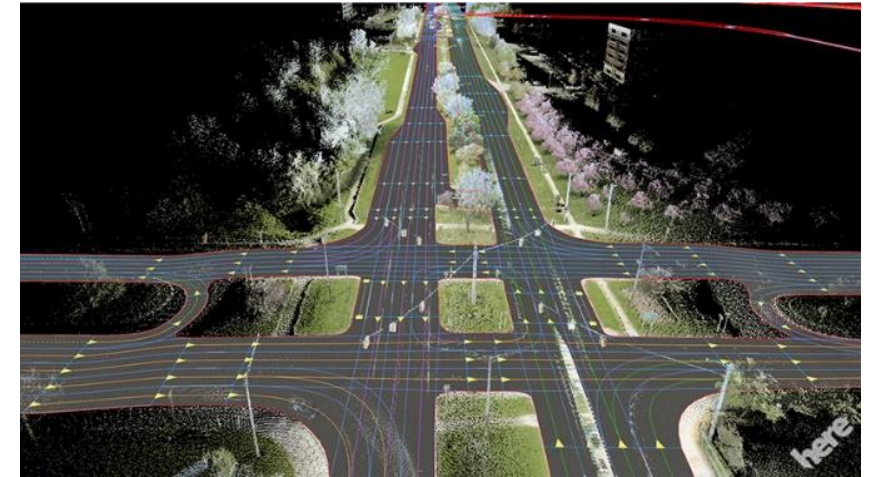
Statikus adat csere

- A TN-ITS (Transport Network-ITS) az európai szintű átjárhatóságot biztosítja a megosztott statikus, úttal kapcsolatos téradatak adatszéréjekor
- A TN-ITS GO a közútkezelők és a térképkészítők közötti kapcsolatot hivatott megteremteni, elősegítve ezzel a friss és pontos adatok hozzáférhetőségét és cseréjét.
- A szolgáltatás célja, hogy a közúthálózat üzemeltetői (Magyar Közút, Budapest Közút, a Koncessziós társaságok, valamint az Önkormányzatok) szabványos formában, publikus interfészen keresztül tehessenek közzé statikus információkat az úthálózatról, illetve ezeket folyamatosan frissítsék.
- A tevékenység az ITS Direktívában foglaltakkal összhangban, a digitális térképekhez felhasznált közúti, közlekedési és szállítási szolgáltatások adatainak elérhetővé tételével, az európai téradatcsere-folyamat kialakításával hozzájárul a multimodális közlekedés és valós idejű forgalmi információs szolgáltatások fejlődéséhez is.
- Az EASYWAY rendszer az OKA adatbázisát tartalmazza, melyből minden útszakaszra vonatkozó adatot tartalmaz. (ilyenek például a sebességkorlátozások, gépjármű közlekedésre vonatkozó tilalmak, stb.)
- A JTÁR (Jelzőtábla Nyilvántartási Rendszer) folyamatosan, a jelzőtáblák kihelyezésével vagy eltávolításával egyidőben frissül.

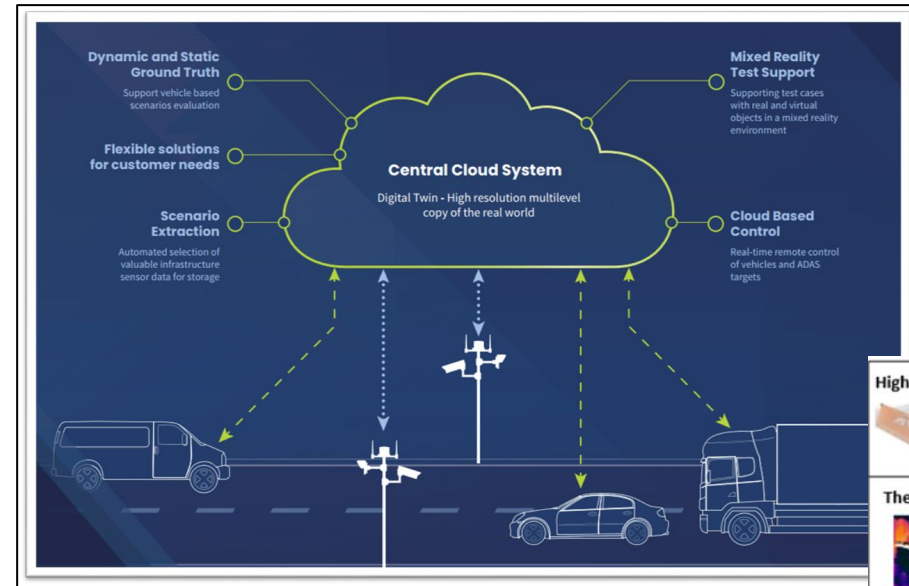
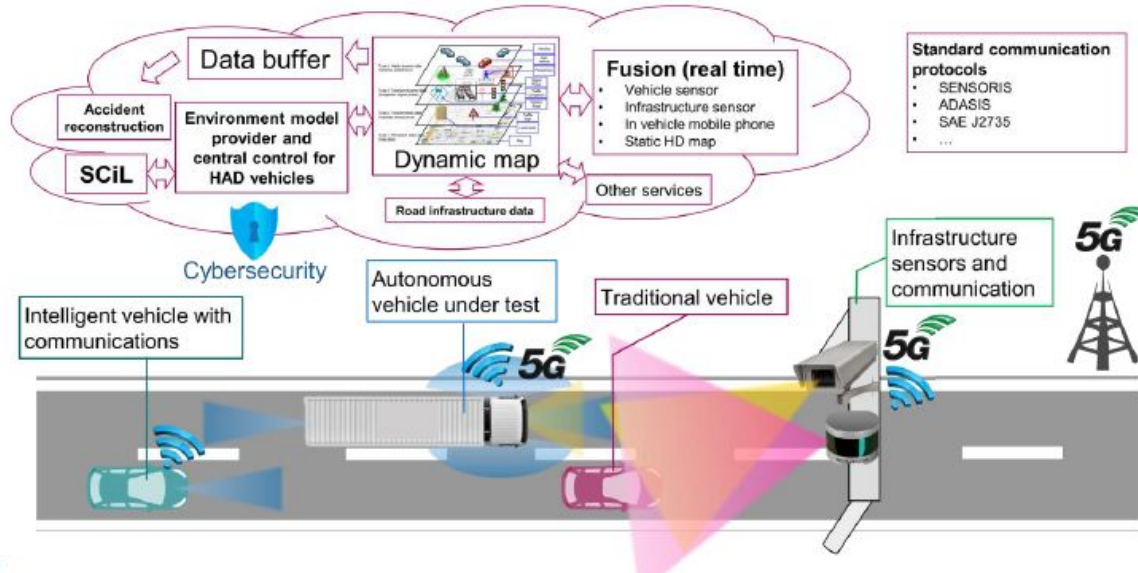
EGYÜTTMŰKÖDŐ, ÖSSZEKAPCSOLT, AUTOMATIZÁLT (CCAD)



Connected, cooperative and automated driving developments should come together to harvest societal benefits.



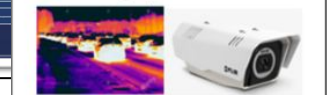
Digitális iker a közlekedésben...



High resolution infrastructure RADARs



Thermal Imaging Cameras



High definition cameras



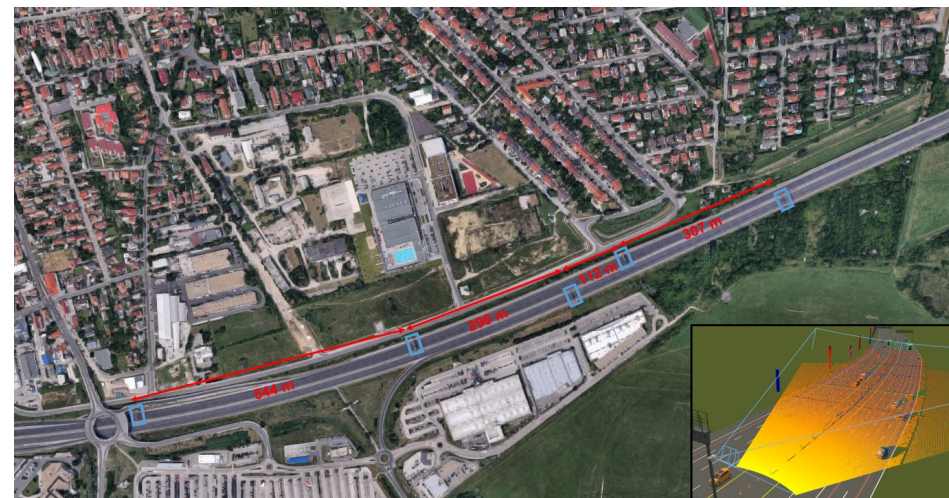
Infrastructure LIDARs



C-ITS RSU



Noise and vibration sensors



Köszönöm a megtisztelő figyelmet!

Selmeczy András

ITS fejlesztésimérnök

Magyar Közút Nonprofit Zrt.

selmeczy.andras@kozut.hu

