

Az autópálya-hálózaton bevezetett előzési tilalom hatása az átlagsebességekre

Kiss Ernő

Forgalomtechnikai és kezelői
osztályvezető

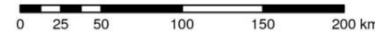


2007

www.kozut.hu



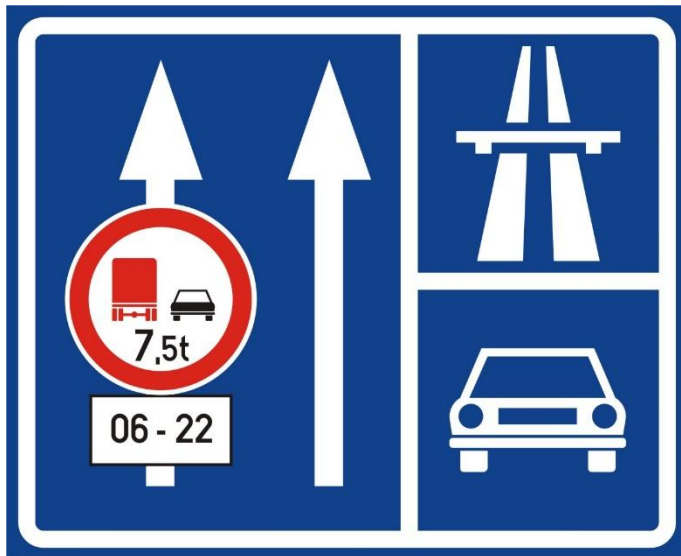
Az első lépések



- M1 Budapest-Tatabánya
- M3 Budapest-Gödöllő-Hatvan
- M7 Budapest-Székesfehérvár



2011 KRESZ változás

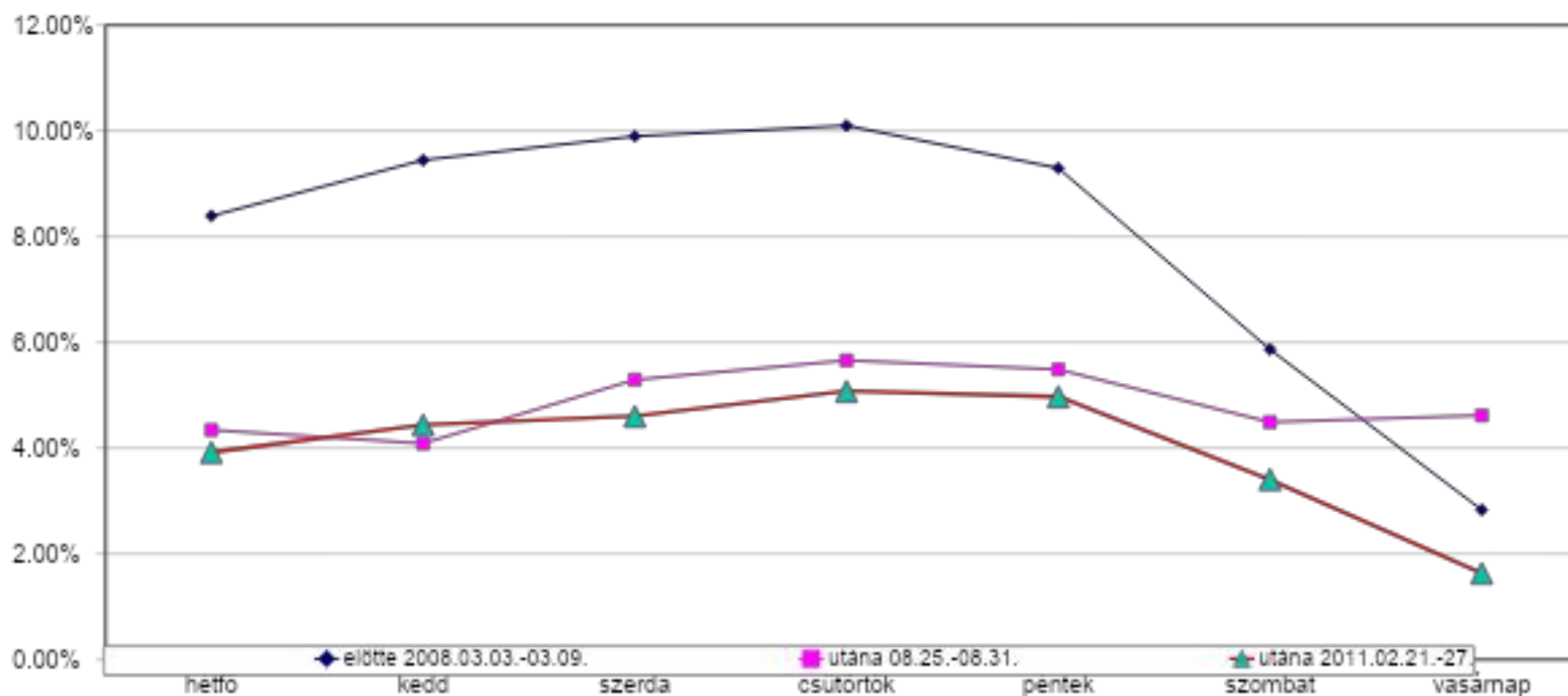


Cél:

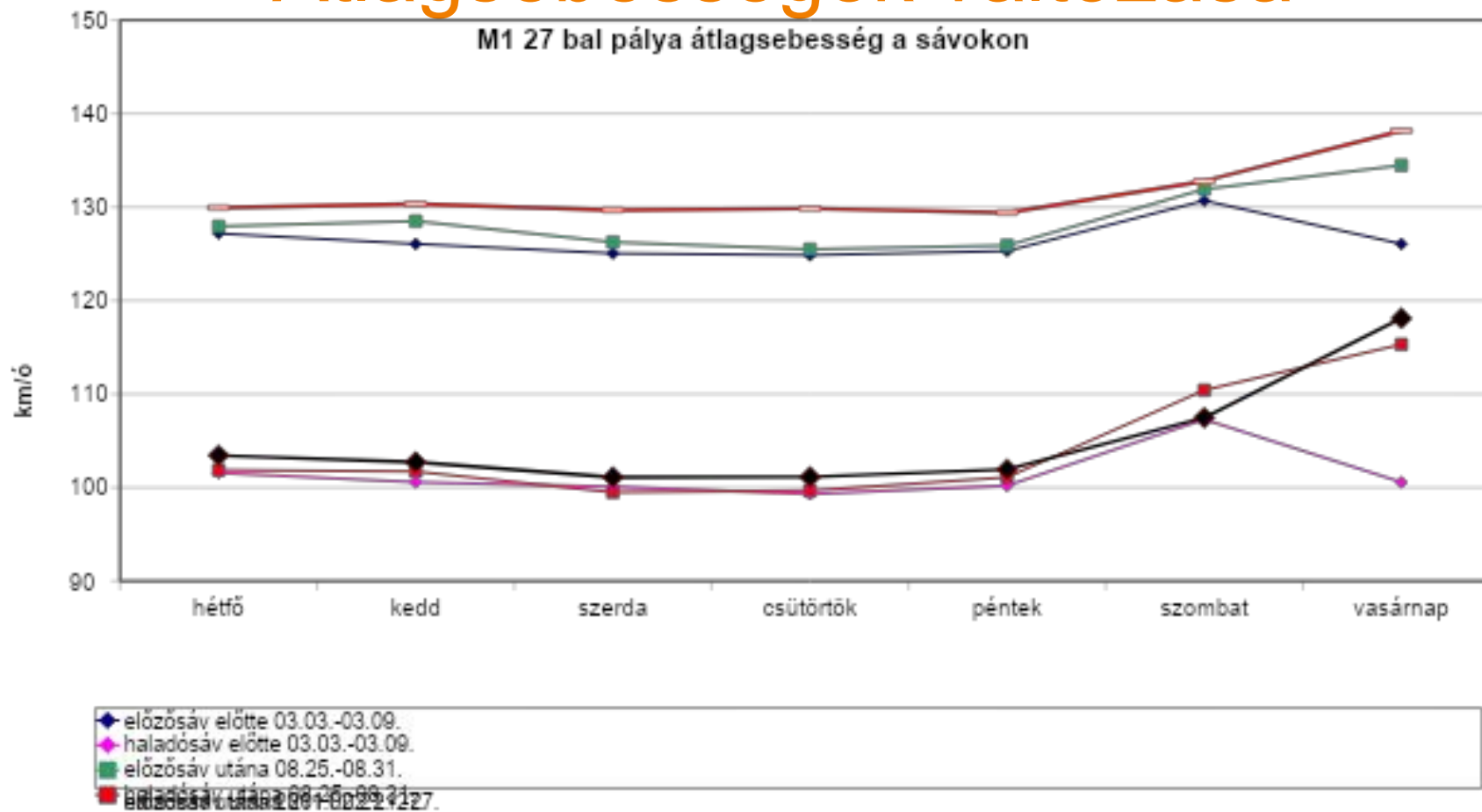
- A kockázatos és balesetveszélyes, a forgalmat lassító kamionos manőverek megszüntetése
- A teherautók hosszan tartó előzéseiből eredő torlódások megszüntetése.
- A személyforgalom felgyorsítása, a haladási sebesség növelése a közlekedés biztonságosabbá tétele

Tehergépjármű forgalom megoszlása a forgalmi sávok között

M1 27 km sz. bp. az előzsávban haladó tehergépkocsik százalékos arány az összes tehergépkocsiból

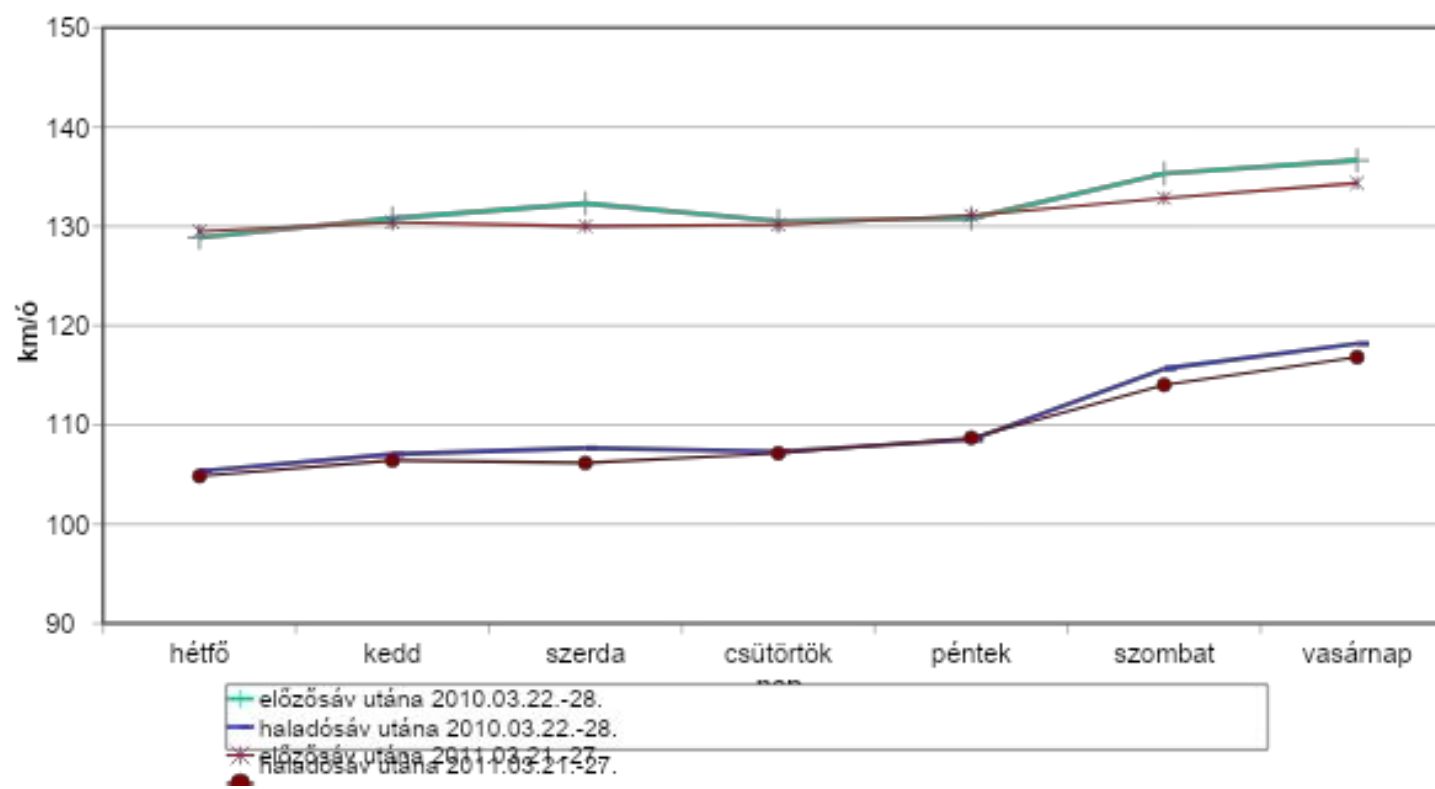


Átlagsebességek változása



Átlagsebességek változása

M3 67 bal pálya átlagsebesség a sávokon



„Következmények”



„Következmények”



Hogyan tovább?

- Sebesség homogenizálása
- Indokolatlanul lassú haladás szankcionálása
- Előzés csak min. 10 km/óra sebességkülönbség esetén
- „Kétféle” korlátozás megszüntetése



MAGYAR KÖZÚT NONPROFIT ZRT.

Köszönöm a figyelmet!



www.kozut.hu