

Milyen építészeti elvárások
fogalmazhatók meg a korszerű
autópályapihenőkkel szemben

M1 autópálya tervezési
tapasztalatai

FOMTERV

Hevesi Gábor
szakfőmérnök
hevesi.gabor@fomterv.hu

Az UME jelenlegi szabályozása

e-UT 03.07.22 Pihenőhelyek és szolgáltató létesítmények telepítése gyorsforgalmi közúthálózat mellé

- Egyszerű pihenőhely
 - 20 személygépkocsi parkoló (2 db mozgássérült), 12 tehergépjárműparkoló
 - 3 női WC, 1 férfi WC, 2 pissoir, 1 mozgássérült WC pelenkázóval együtt
 - Asztal + pad, hulladékgyűjtő
 - Javasolt funkciók: információs tábla, ívóvíz, játszóhely
- Komplex pihenőhely
 - 30 személygépkocsi parkoló (3 db mozgássérült), 18 tehergépjárműparkoló
 - Üzemanyag-töltő állomás legalább 10 töltőállással
 - 3 női WC, 1 férfi WC, 2 pissoir, 1 mozgássérült WC pelenkázóval együtt
 - Asztal + pad, hulladékgyűjtő
 - Javasolt funkciók: információs tábla, ívóvíz, játszótér, étterem, tisztálkodási lehetőség, szállás , gépkocsimosás

A pihenőhelyek kialakításában változást indukáló körülmények

- Jelentősen megnövekedett forgalom – parkolási igény a tranzit tengelyeken
- Parkolj, frissülj filozófia - forgalombiztonság
- Elektromos járművek megjelenése
 - Járművek töltése – hosszabb várakozás – szolgáltatási igény – parkolóhely árnyékolása
- Megváltozott életkörülmények, igények
 - Új funkciók: játszótér, kutyafutató, imahely, emlékhely, kondipark
- Klíma változás
 - Parkolóhely árnyékolás, napelem telepítés, igény vezérelt térvilágítás, parkosítás, öntözés
- EU szabályozás
 - Teher gépjármű vezetők pihenő idejére vonatkozó, elektromos töltőkre vonatkozó
- Funkciók szétválasztása
 - Személy és tehergépjármű parkolók jobb fizikai elválasztása, dedikált pihenők
- Plusz szolgáltatások
 - Információs kijelző, díjfizető automata, snack automata

Pihenőhelyi típus WC épület

A régi típus épület klasszikus megjelenéssel. Egy szabványos méretben készült – igényekhez történő skálázása nem történt meg.



Az új típus épület dizájnát az UNITEF'83 Zrt. készítette el az M6 országhatárhoz tartó szakaszán (építés alatt)
Az épület alaprajza modulárisan lett megtervezve. Igényekhez igazítható az épület mérete, funkciói.

M85 Babóti pihenőhely



M85 Babóti pihenőhely



Szikszay Ágnes képe

70 ÉV
FOMTERV
fotó: Szikszay Ágnes®

M85 Babóti pihenőhely



Szikszy Ágnes képe

M85 Babóti pihenőhely



Szikszy Ágnes képe

70 év
FOMTERV
fotó: Szikszy Ágnes

M6 épülő új típusú WC épület



Iró Zoltán képe

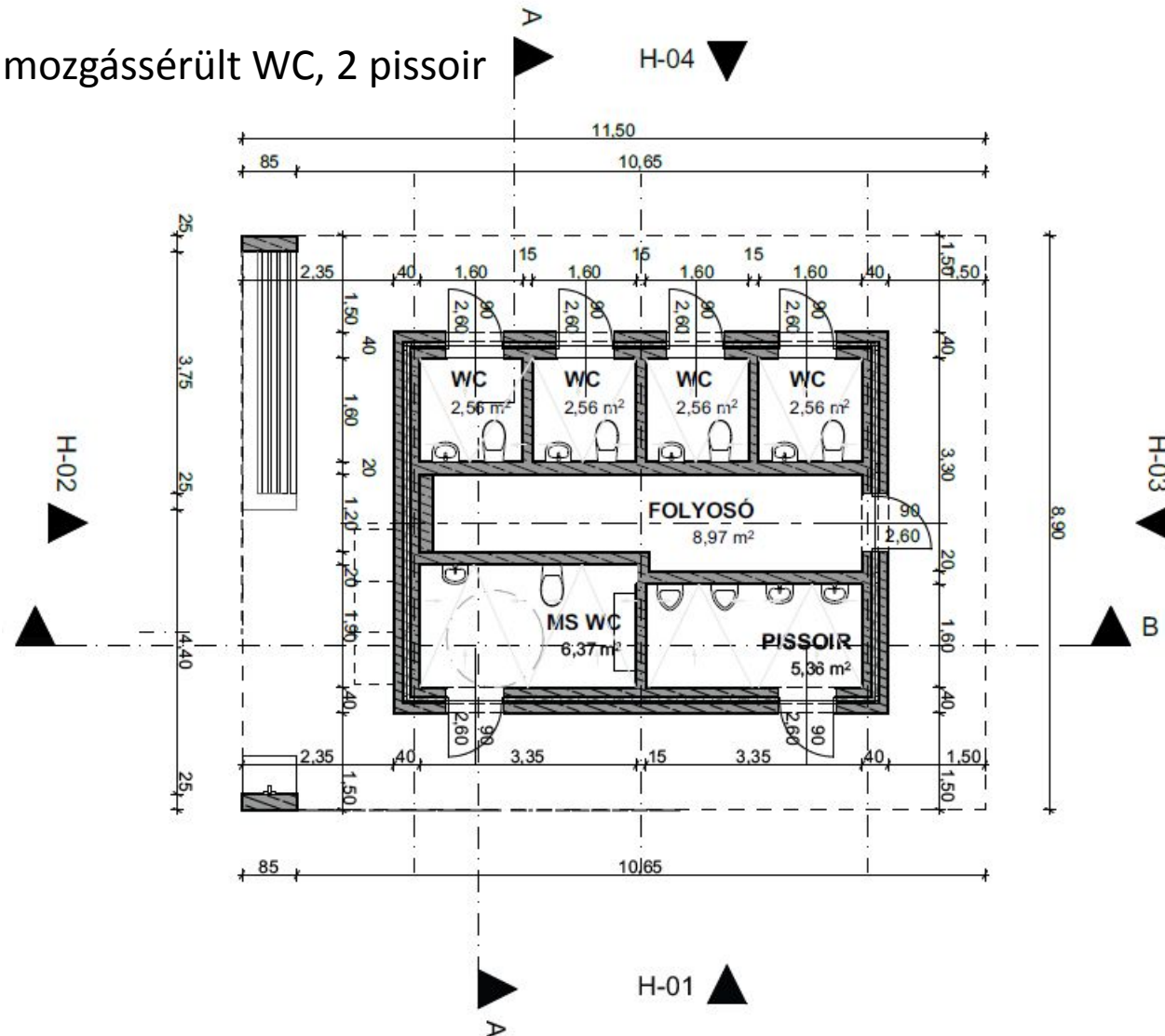
M6 épülő új típusú WC épület



Iró Zoltán képe

Pihenőhelyi típus WC épület – Egyszerű pihenő

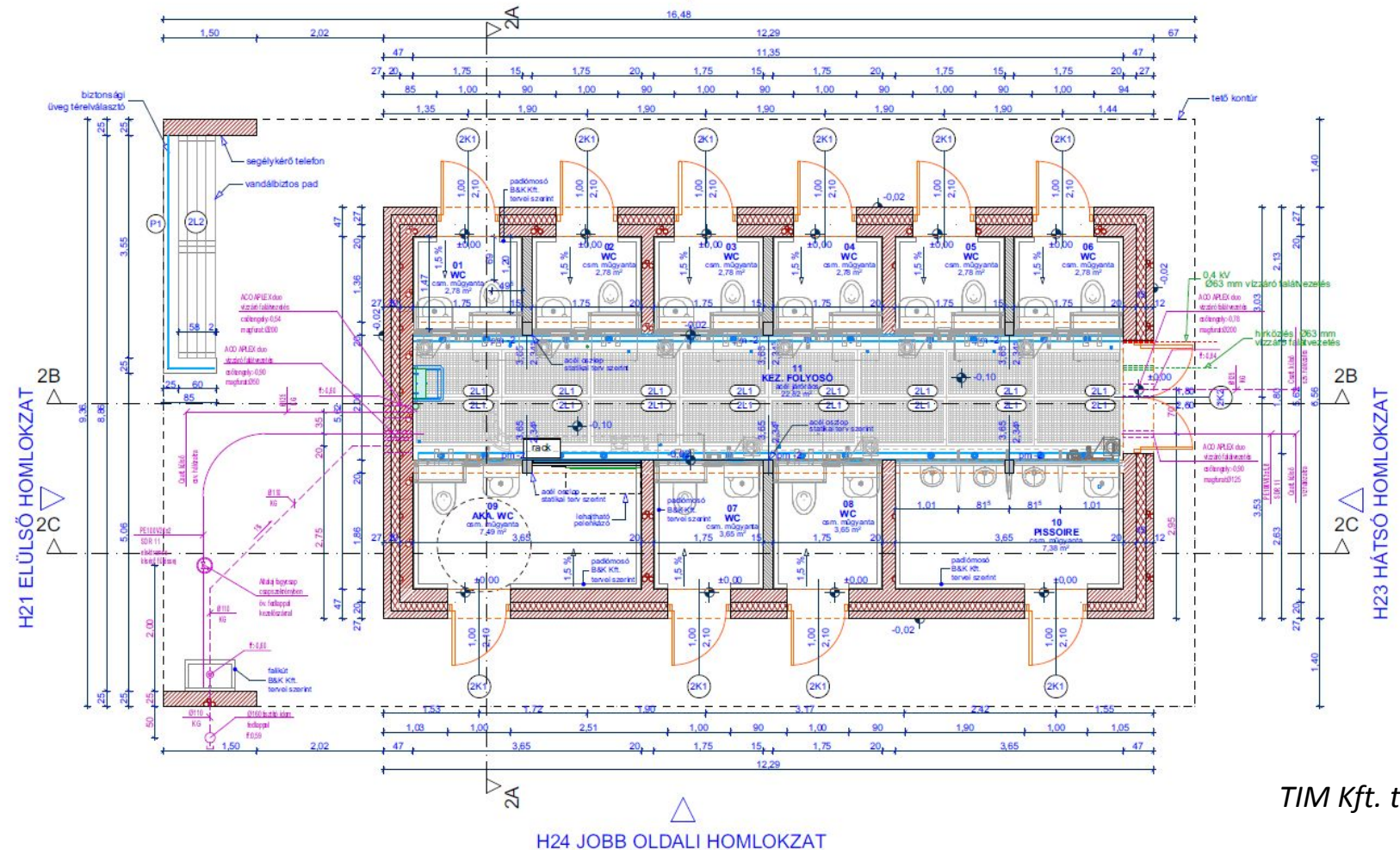
- 3 női WC, 1 férfi WC, 1 mozgássérült WC, 2 pissoir



Unitef'83 Zrt. terve

Pihenőhelyi típus WC épület – Komplex pihenő

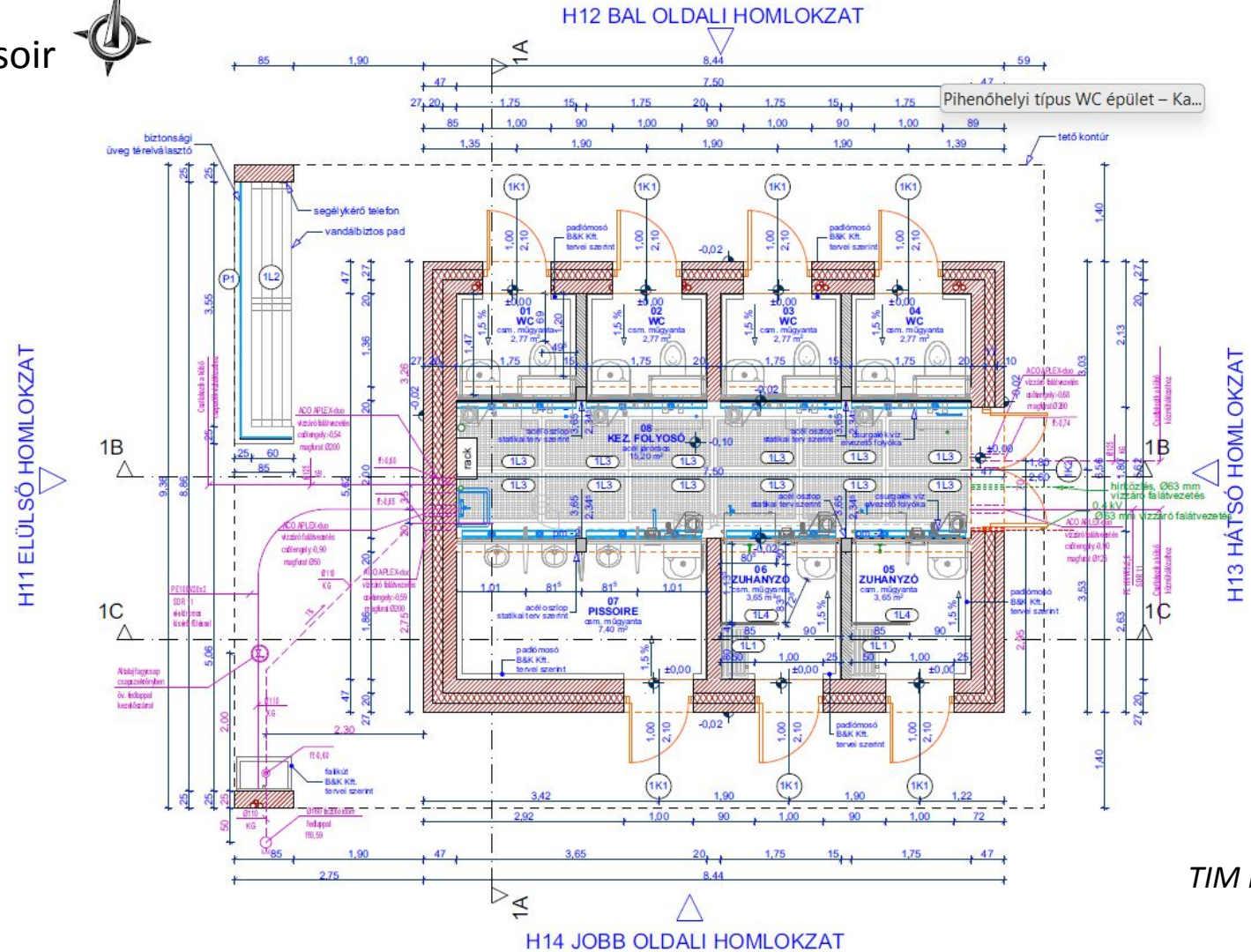
- 6 női WC, 2 férfi WC, 1 mozgássérült WC, 3 pissoir



TIM Kft. terve

Pihenőhelyi típus WC épület – Kamion parkoló

- 4 WC , 2 zuhanyzó, 3 pissoir



TIM Kft. terve

Öntisztító WC kérdésköre



TOILTECH gyártmány

WC épület éjszaka



UNITEF'83 Zrt. terve

WC épület éjszaka



WC épület éjszaka



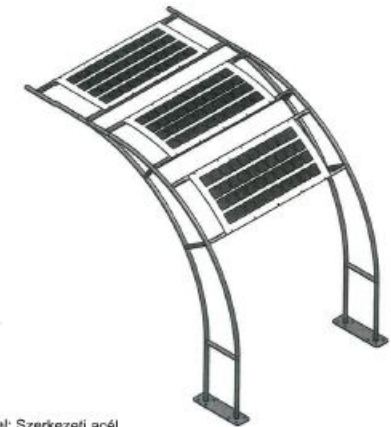
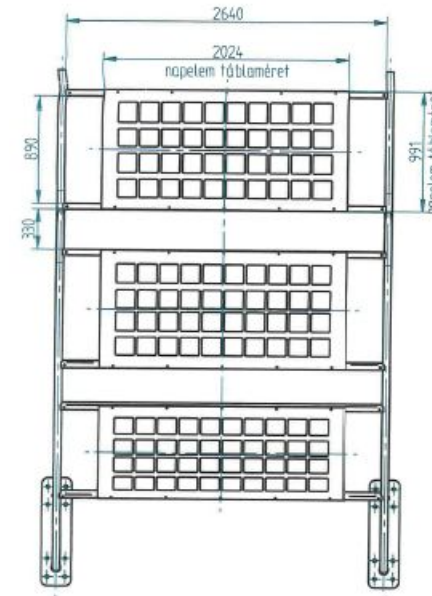
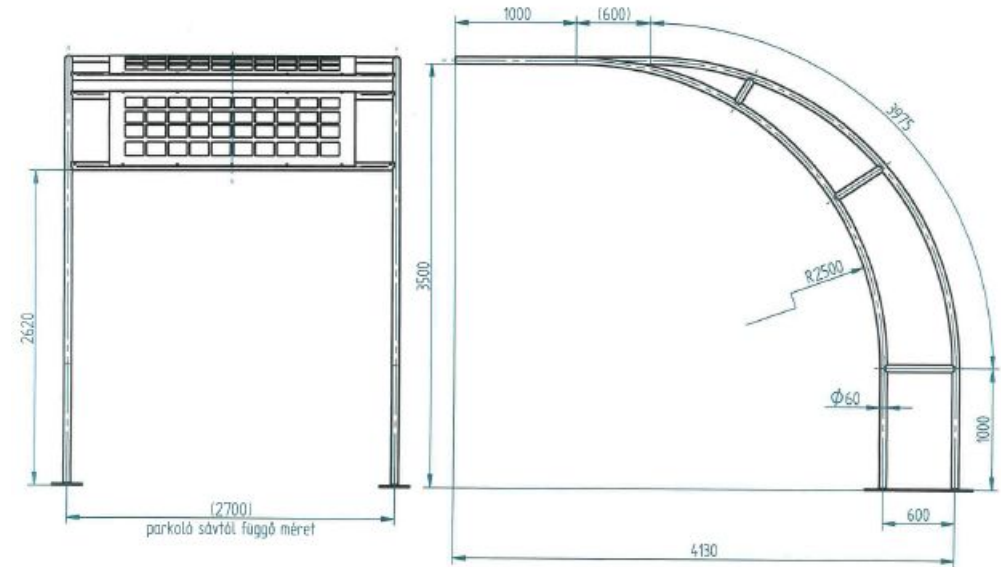
Parkolók árnyékolása

Előnyei:

- Kész termék
- Gyorsan telepíthető
- Légies szerkezet

Hátránya:

- Nem a legszebb íves szerkezeten a három darab sík panel.
- Közterületi használathoz masszívabb szerkezetre lenne szükség



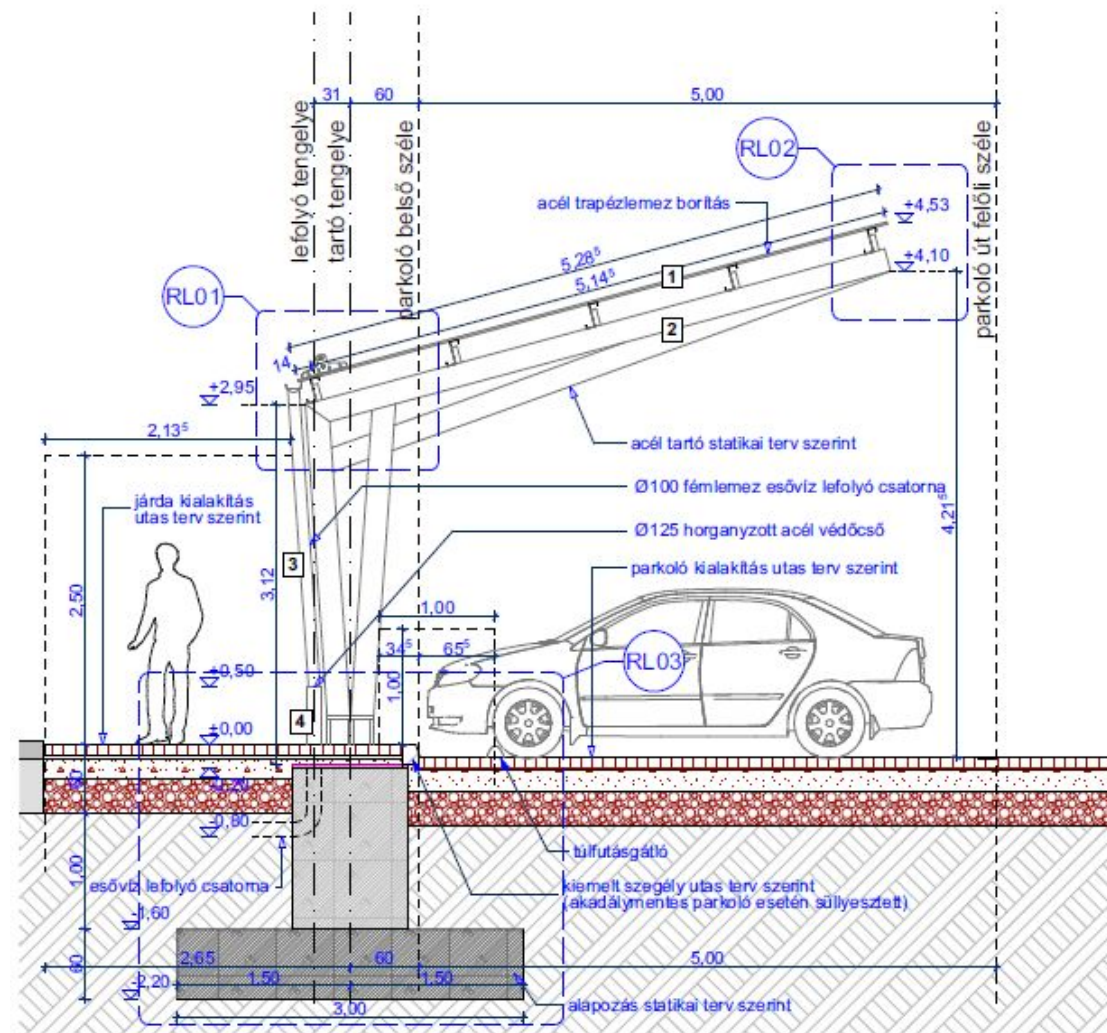
Hofeka gyártmány

Anyag / Material: Szerkezeti acél

Parkolók árnyékolása

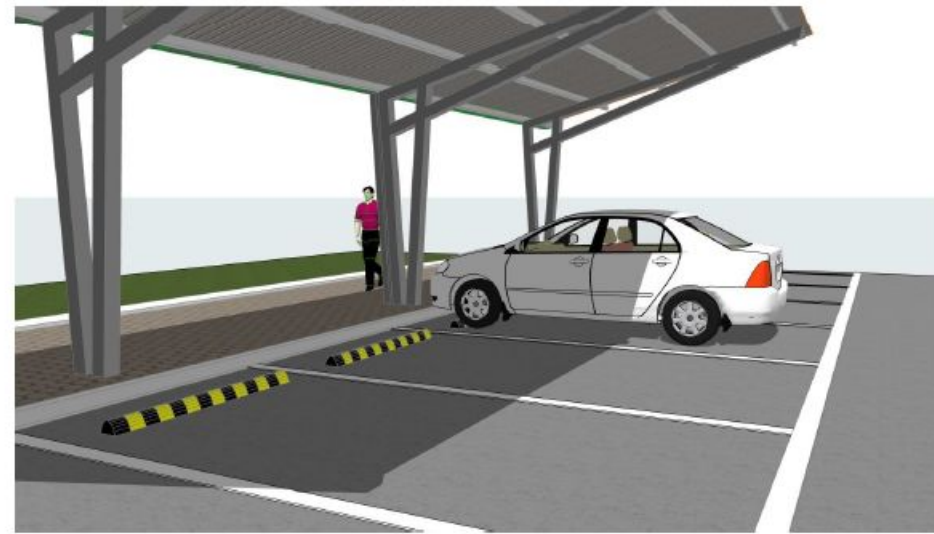
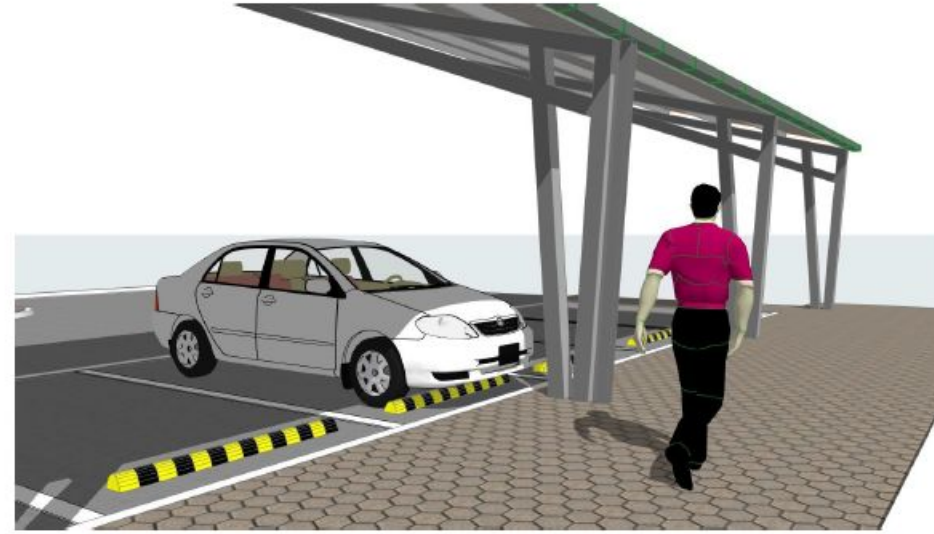


UNITEF'83 Zrt. terve



TIM Kft. terve

Parkolók árnyékolása



Kutyafuttatók



Játszótér



*Hegyvidéki
Önkormányzat – Rácz
Aladár utcai játszóré*

Kondipark



70 év
FOMTERV
fotó: Szikszay Ágnes

Szikszay Ágnes képe

Kondipark + játszótér



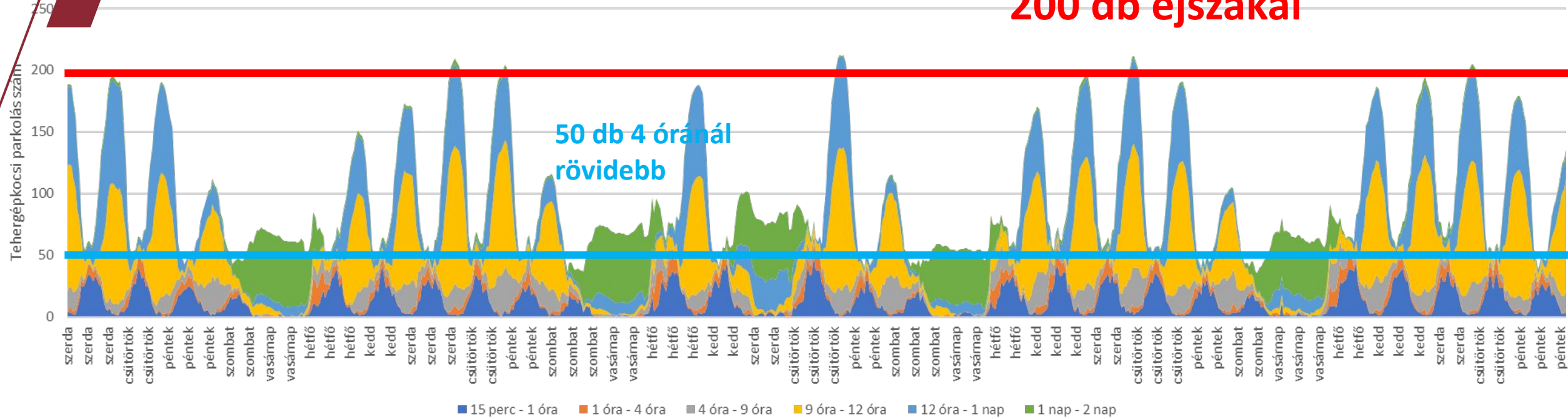


Pihenők méretezése

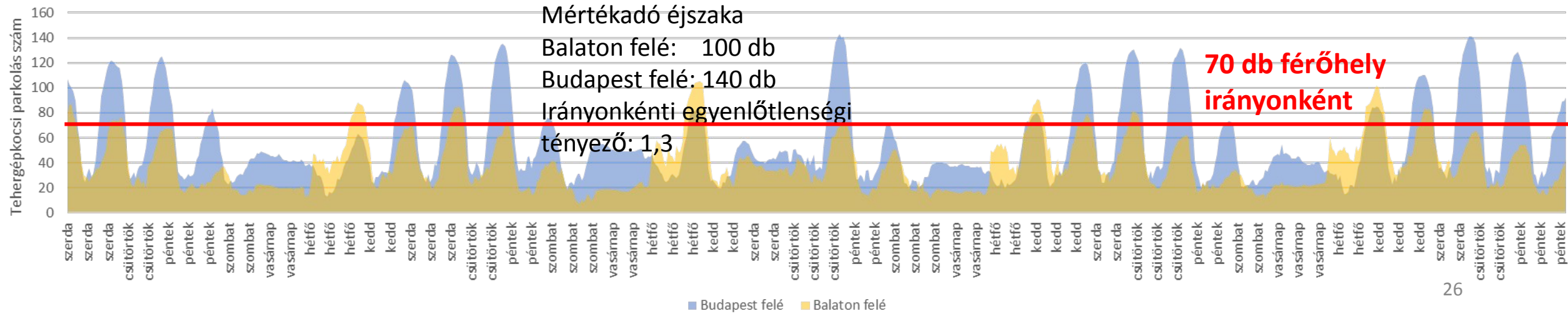
- NÚSZ adatok alapján jól becsülhető a jelenlegi igény
- Minden igényt ki akarunk elégíteni? AUTOHOF
- Éjszakai szükséglet jelentősen nagyobb – forgalombiztonság

M7 autópálya M0-71. sz. főút közötti pihenőhelyi tehergépkocsi parkolási igény parkolás ideje szerint, 2023. március, forrás NÚSZ Zrt., kumulált

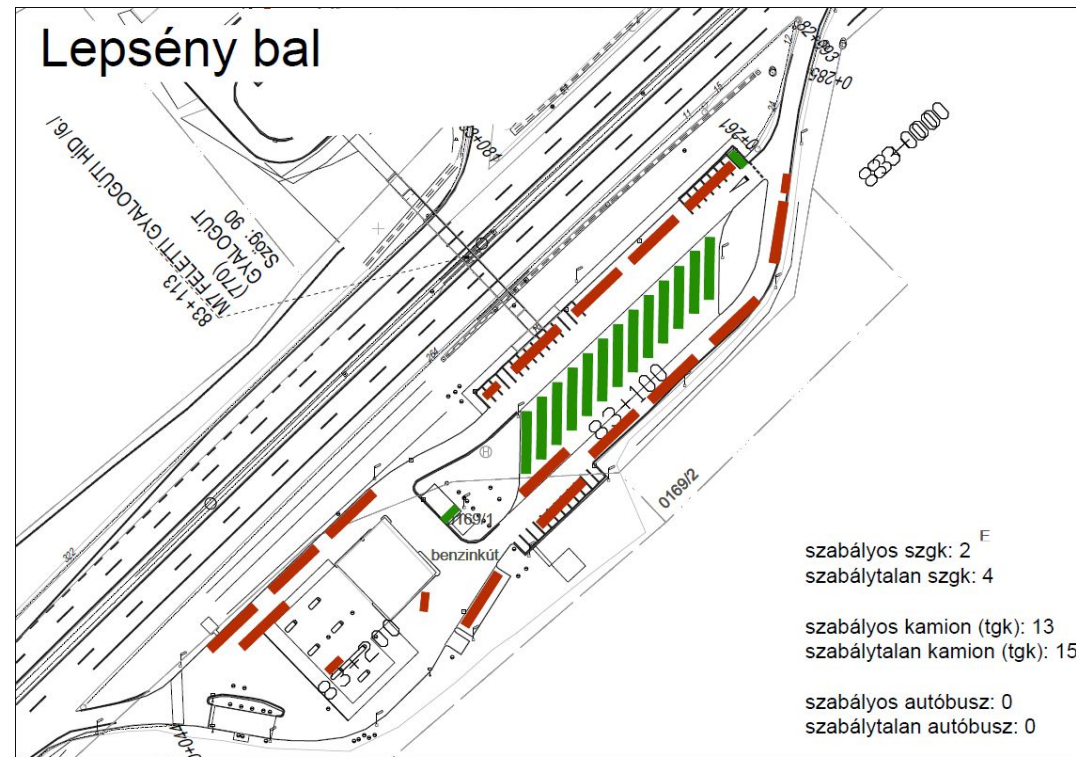
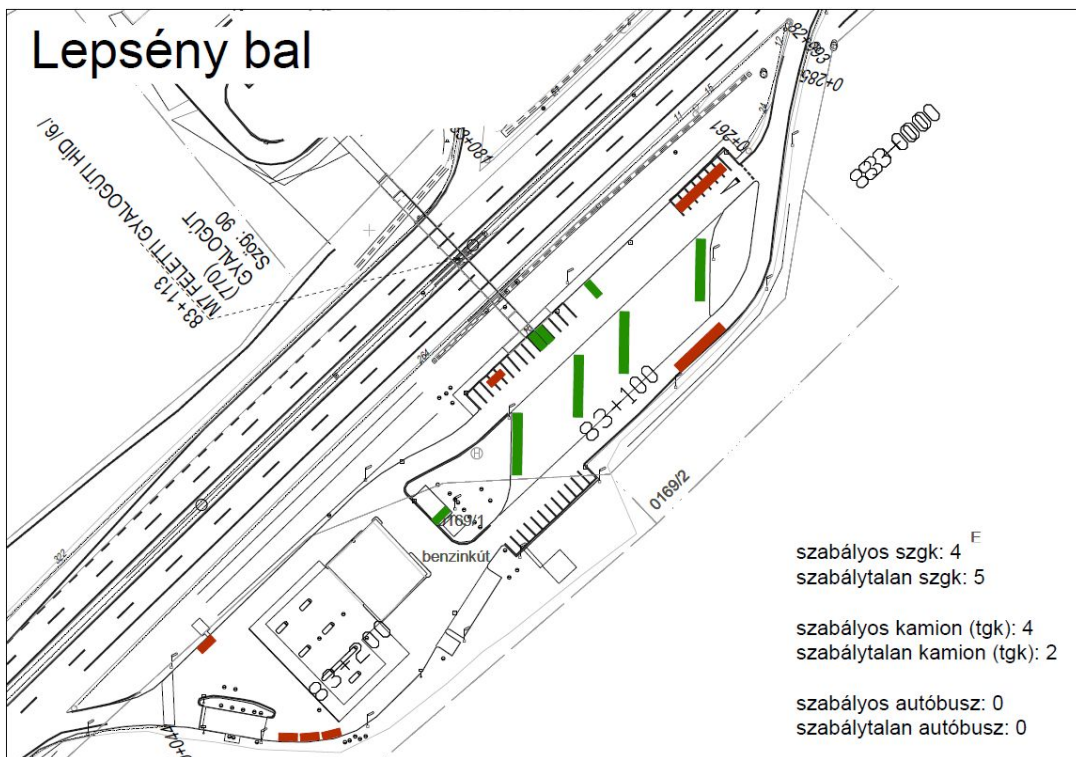
200 db éjszakai



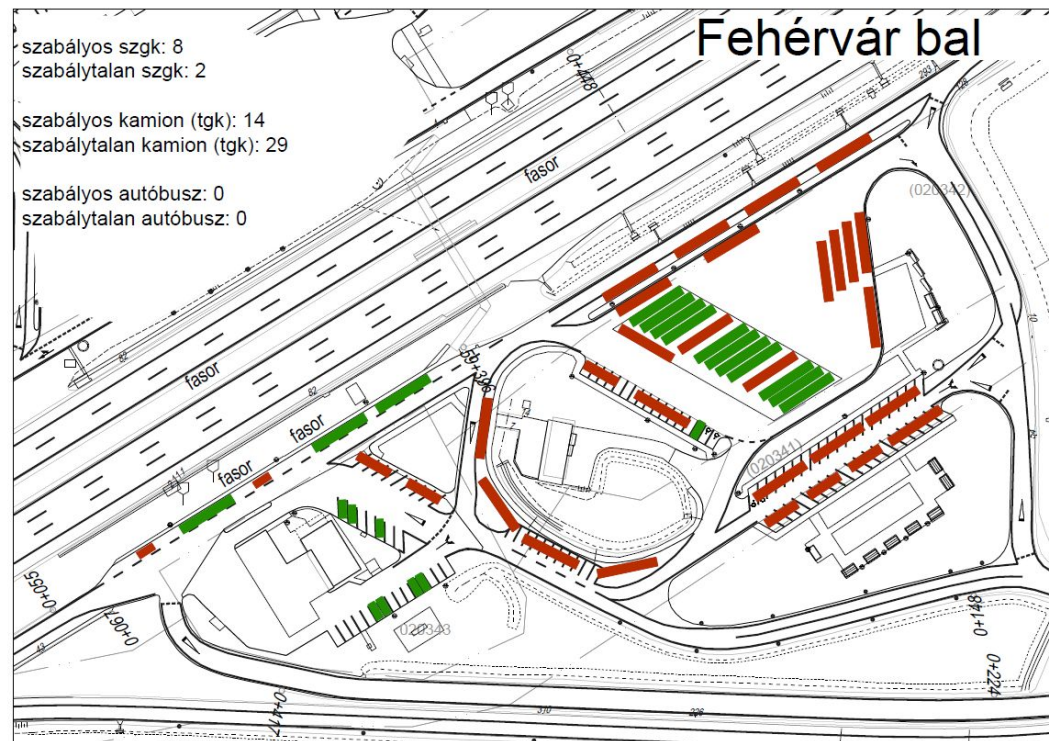
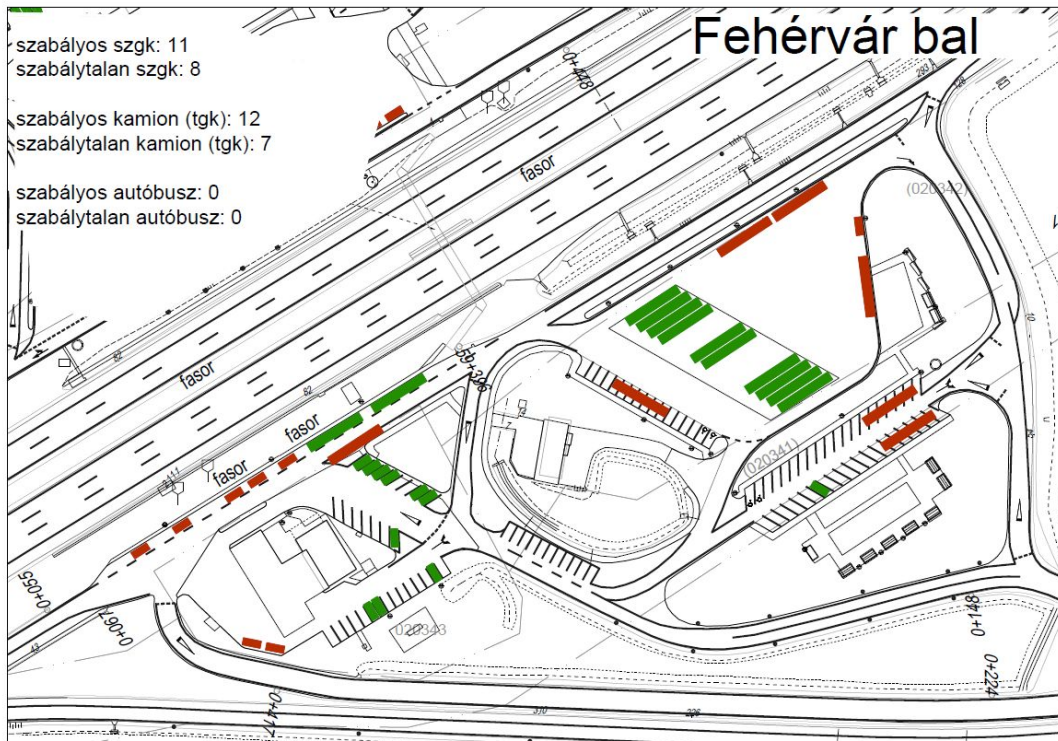
M7 autópálya M0-71. sz. főút közötti pihenőhelyi tehergépkocsi parkolási igény irányonként, 2023. március, forrás NÚSZ Zrt.



Parkolásfelvétel: nappal - éjjel



Parkolásfelvétel: nappal - éjjel



Komplex pihenő – szétválasztott funkciók



Komplex pihenő – szétválasztott funkciók



Jövőbeni követelmények

- EU 2023/ 1804 rendelet (2023.09.13) az alternatív üzemanyagok infrastruktúrájának kiépítéséről alapján a tagállamoknak gondoskodnia kell:
- „2030. december 31-re a **TEN-T közúti törzshálózat** mentén mindegyik menetirányban, **egymástól legfeljebb 60 km távolságban** kiépítsenek elektromos nehézgépjárművekhez létesített nyilvános elektromos töltőállomásokat, valamint mindegyik elektromos töltőállomás **legalább 3 600 kW** kimenő teljesítményt biztosítson, és rendelkezzen legalább két elektromos töltőponttal, amelyek egyedi kimenő teljesítménye **legalább 350 kW**”
- Töltőpontok helyigénye:



Tehergépjármű parkolók szolgáltatásai

- ROATEL 45 lábás konténerekben alakított ki 7,5 m² szobákat.



Tehergépjármű parkolók szolgáltatásai

- ROATEL 45 lábás konténerekben alakított ki 7,5 m² szobákat.



Tehergépjármű parkolók szolgáltatásai

- Hó kotró állványok



Különleges szegélyek

TRIEF CONTAINMENT KERB SYSTEMS

Providing vehicle and
pedestrian safety



Milyen építészeti elvárások
fogalmazhatók meg a korszerű
autópályapihenőkkel szemben

M1 autópálya tervezési
tapasztalatai

FOMTERV

Hevesi Gábor
szakfőmérnök
hevesi.gabor@fomterv.hu

Köszönöm megtisztelő figyelmüket!