

Hídfenntartás a Magyar Közútnál



Magyar Közút

Nonprofit Zrt.



Hesz Gábor
Fejlesztési és felújítási igazgató

Előadás tartalma

MK hídállomány áttekintése

Hídkarbantartás, hídfelújítás

Haladéktalan beavatkozást igénylő hidak

Érzékeny hídtípusok



Fenntartás, felújítás fogalma

Karbantartási munka

Pl. dilatációs szerkezet javítása, részleges cseréje, járműütközés miatt korlát helyreállítása, lokális aszfaltozás

Felújítási munka

Pl. dilatációs szerkezet javítása teljes hosszon való cseréje, teljes korlát cseréje, teljes kocspályán burkolatcsere

Fenntartási munka

A felújítási munka és a karbantartási munka együttes elnevezése.

Fejlesztési munka

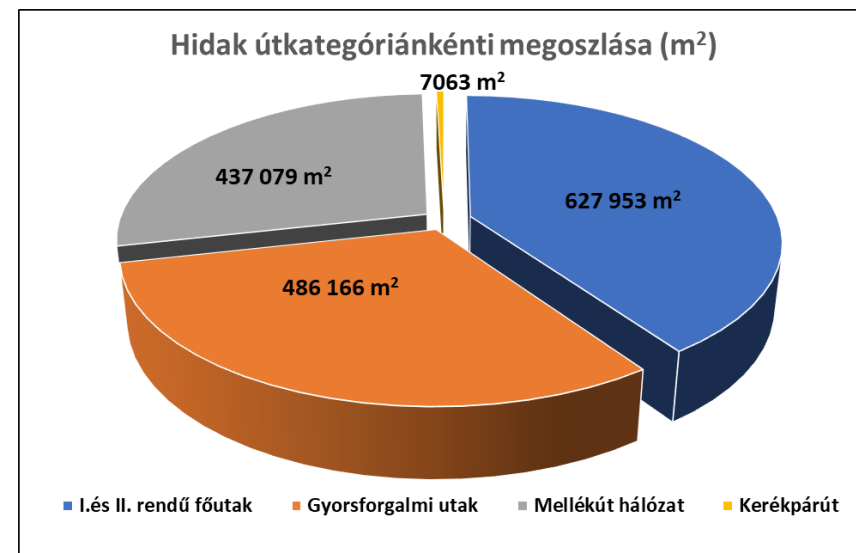
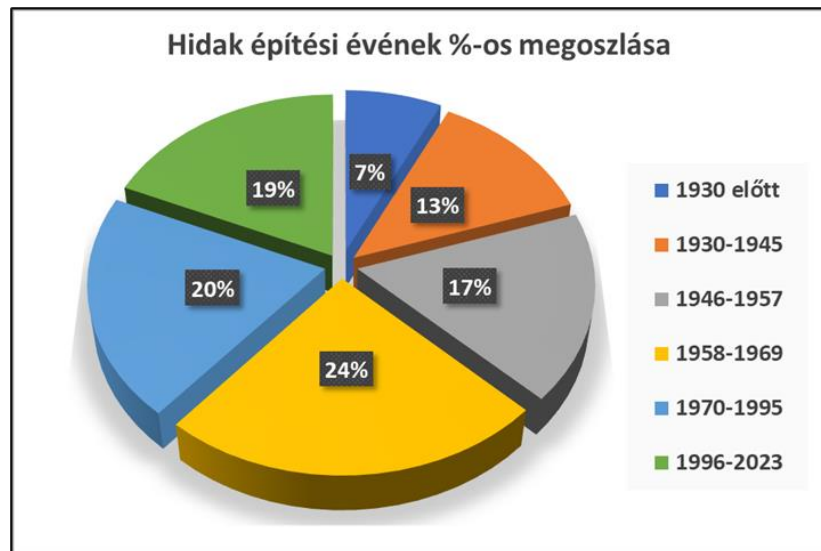
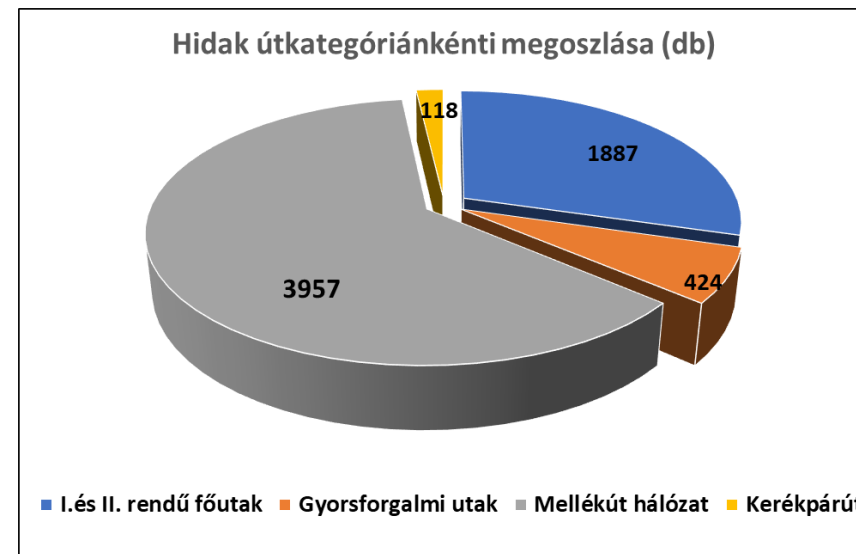
Az új építési munka és a rekonstrukciós munka együttes elnevezése, amely a közúthálózat hosszának vagy a meglévő hálózat teljesítőképességének (kapacitásának), biztonságának növelése céljából valósul meg, illetve meglévő közúton végrehajtott olyan beavatkozás, amely a korábbinál magasabb szintű műszaki kialakítás megvalósítására irányul.



A Magyar Közút Nonprofit Zrt. kezelésében lévő hidak főbb adatai



Híd db szám	6386 db
Hídhossz	127 564 m
Hídfelület	1 558 261 m ²



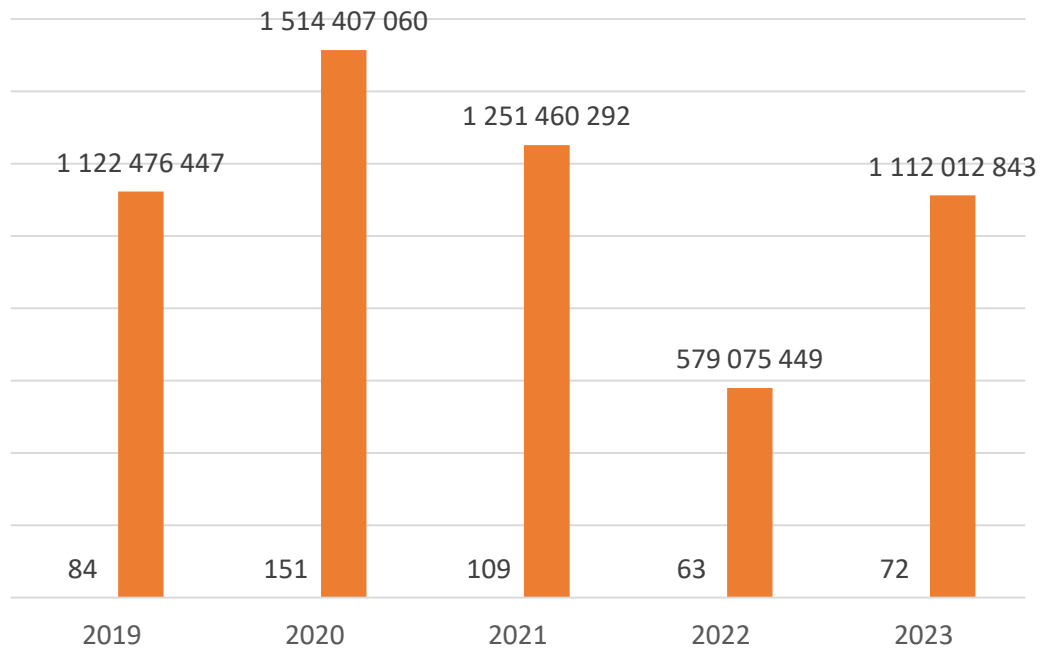
Beavatkozási lehetőségek, volumenek

- MK üzemeltetési, karbantartási keret
- Kormányzati, minisztériumi támogatási szerződések
 - önálló hídfelújítások
 - útfelújítás részeként megvalósuló hídfelújítások
- Kerékpárúti támogatási szerződés
- ÉKM beruházásában megvalósuló felújítások

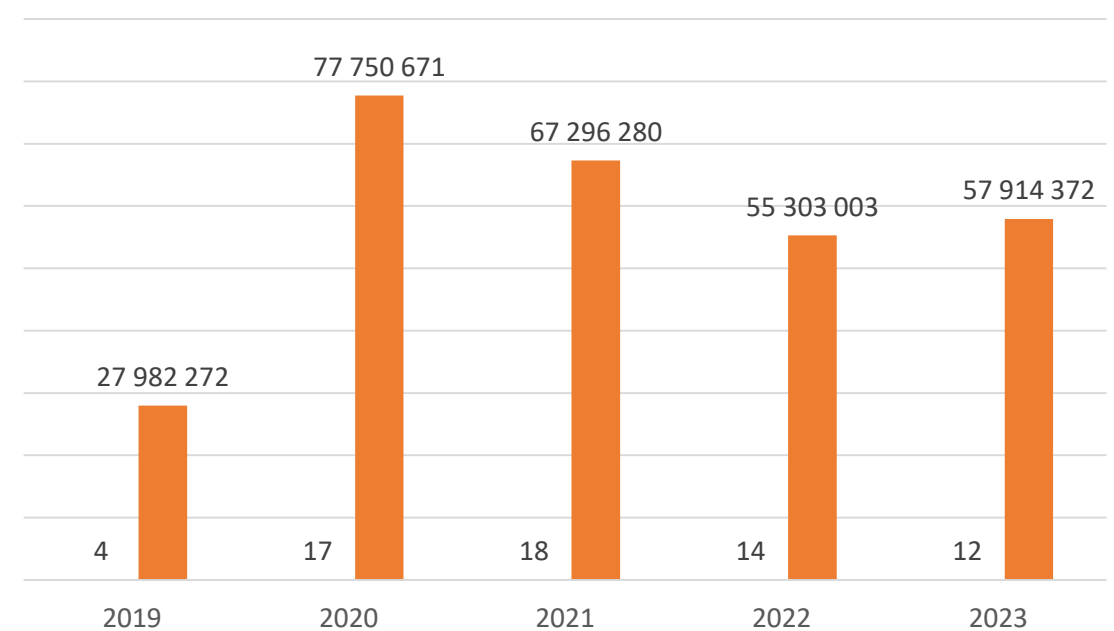


Karbantartási keret változása

Országos közúti hídkarbantartás (db, nettó Ft)



Kerékpárúti hídkarbantartás (db, nettó Ft)



Leggyakoribb karbantartási feladatok



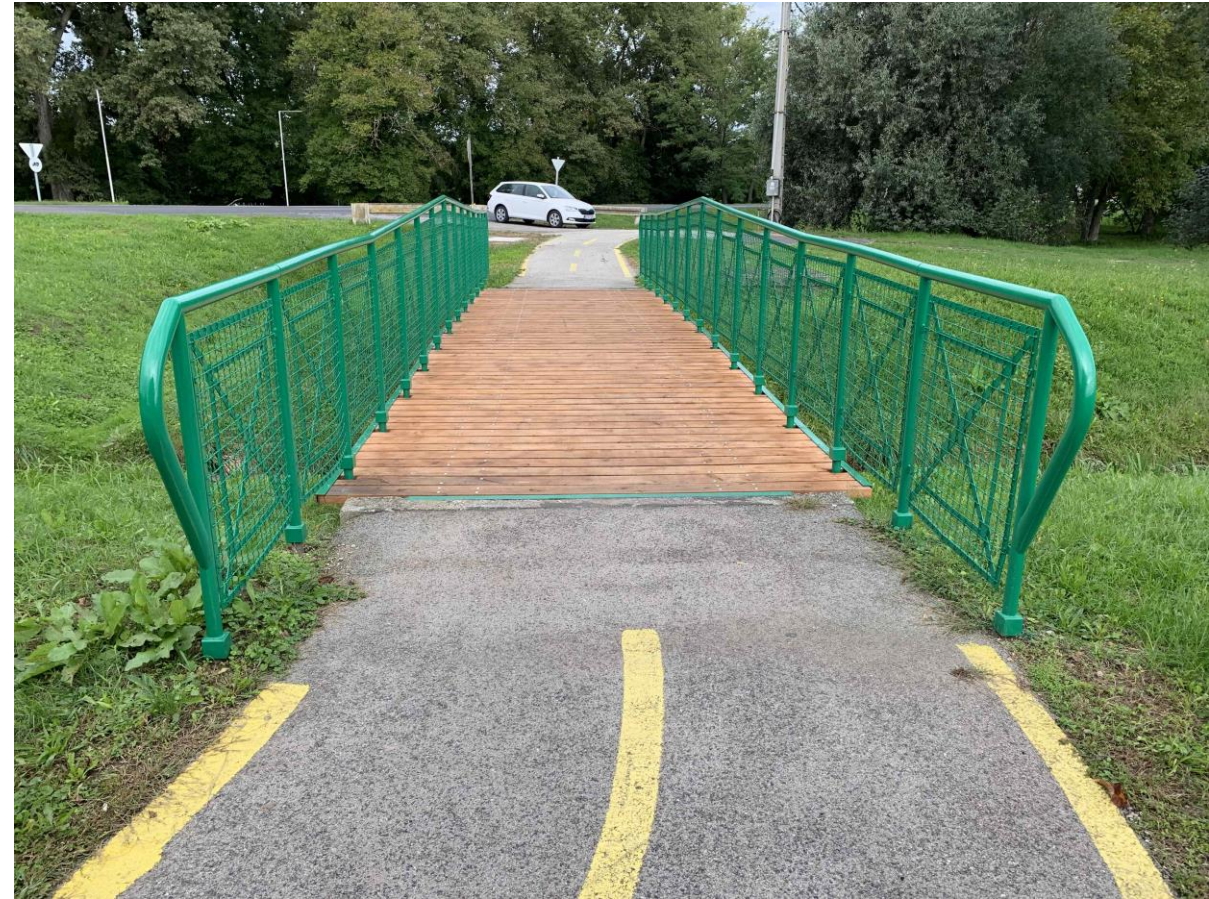
Leggyakoribb karbantartási feladatok



Leggyakoribb karbantartási feladatok



Leggyakoribb karbantartási feladatok



Hídfelújítás



Szendrőládi Bódva-híd felszerkezet cseréje

27 / 15+418 km sz.

2022-2023.

1.307.626.606 Ft + ÁFA



Taktaharkányi Takta-híd

3621 / 33+304 km
201 m Ft



Lenti 2. Kerka-ártéri híd és Lenti Malom-patak-híd

75 / 61+940 km 495 m Ft
75 / 62+764 km 195 m Ft



Nyíregyháza Tiszavasvári úti vasút feletti híd



Haladéktalan beavatkozást igénylő hidak

87 híd

br. 122 mrd Ft

Hidanként br. 109 m Ft → 6.500 m Ft

1 hídon teljes híd zár (Körmend-Horvátnádalja),

útszűkület, sávzár

3,5 → 32 t korl.



Haladéktalan beavatkozást igénylő hidak



3 / 186+275 km sz., Miskolc 1. vasút feletti híd („Gömöri felüljáró”)



Haladéktalan beavatkozást igénylő hidak



4454 / 5+998 km sz., Nagyfai Hódtó-Kis-tiszai-
főcsatorna-híd



Haladéktalan beavatkozást igénylő hidak



8426 / 5+577 km sz., Vági Rába-híd



Haladéktalan beavatkozást igénylő hidak



3704 / 6+305 km sz., Perei Hernád-híd



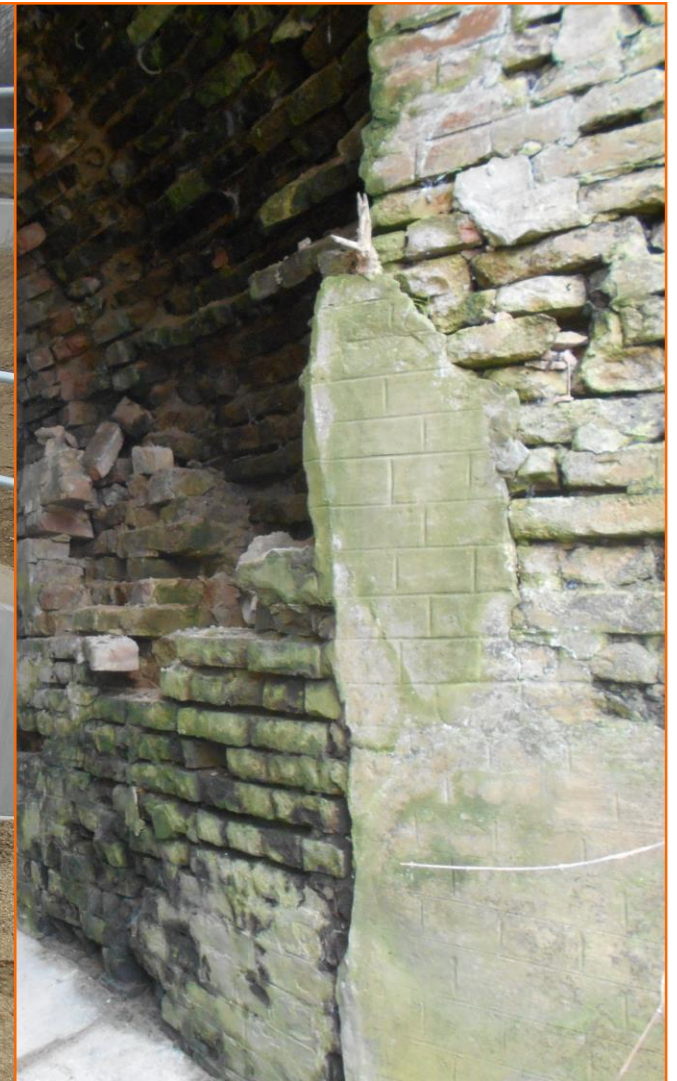
Haladéktalan beavatkozást igénylő hidak



8721 / 9+477 km sz., Gyöngyösfalusi Gyöngyös-patak-híd (Vas várm.)



Érzékeny hídtípusok - boltozatok



Érzékeny hídtypusok - falazott alépitmények



Érzékeny hídtípusok - II. vh. utáni öszvérhidak

Bontott hadianyagból

Fáradásra kritikus
16 – 32 t teherbírás

Célvizsgálat sorozat indul



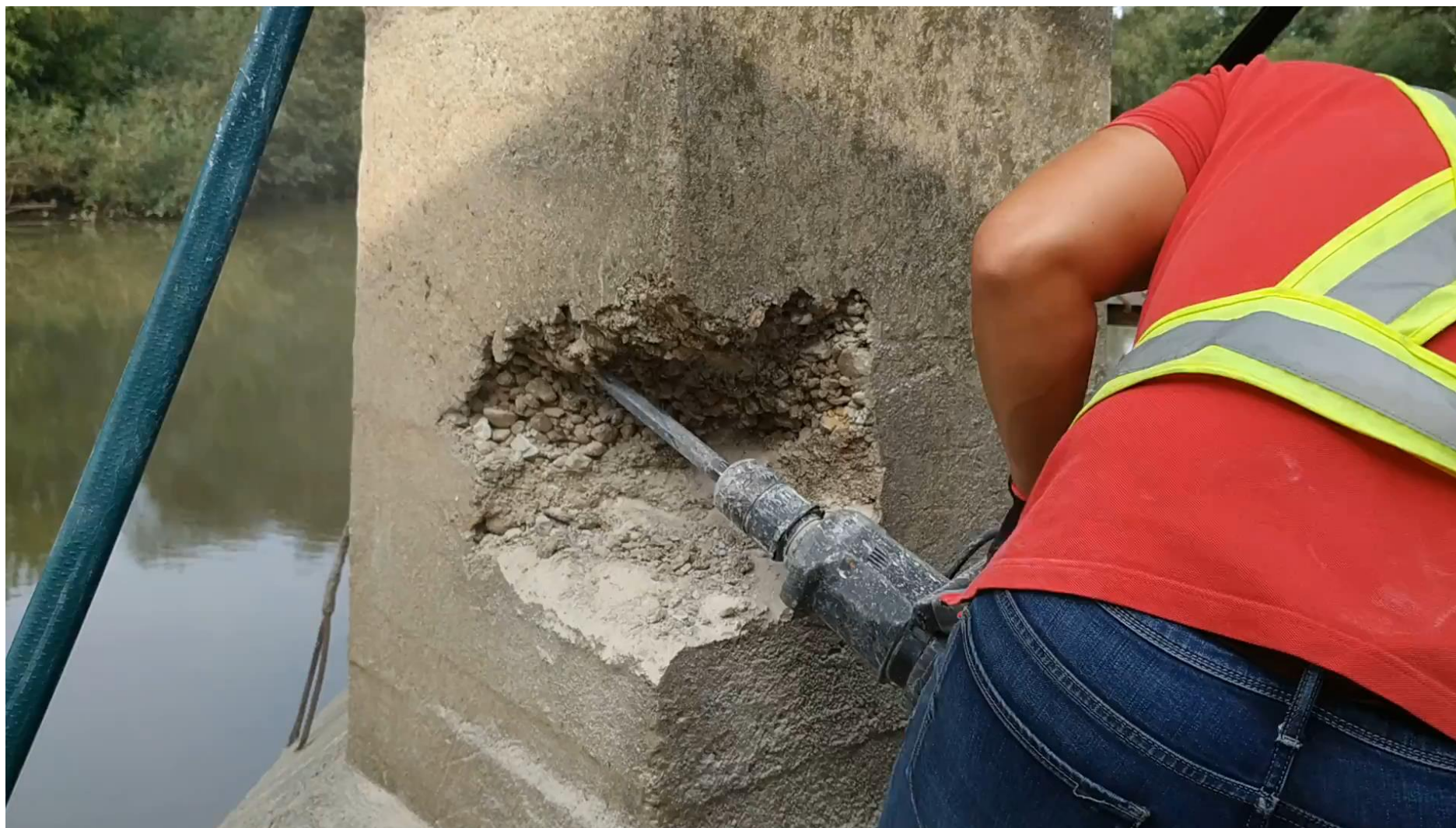
Érzékeny hídtípusok - II. vh. utáni öszvérhidak



Érzékeny hídtípusok - kb. 1950-55. előtti vb. hidak



Érzékeny hídtípusok - kb. 1950-55. előtti vb. hidak



Érzékeny hídtípusok - átázó szélső sávok



Köszönöm a megtisztelő figyelmet!

