

F

K

I



A forgalomtechnikai és szervezési koncepció továbbfejlesztése

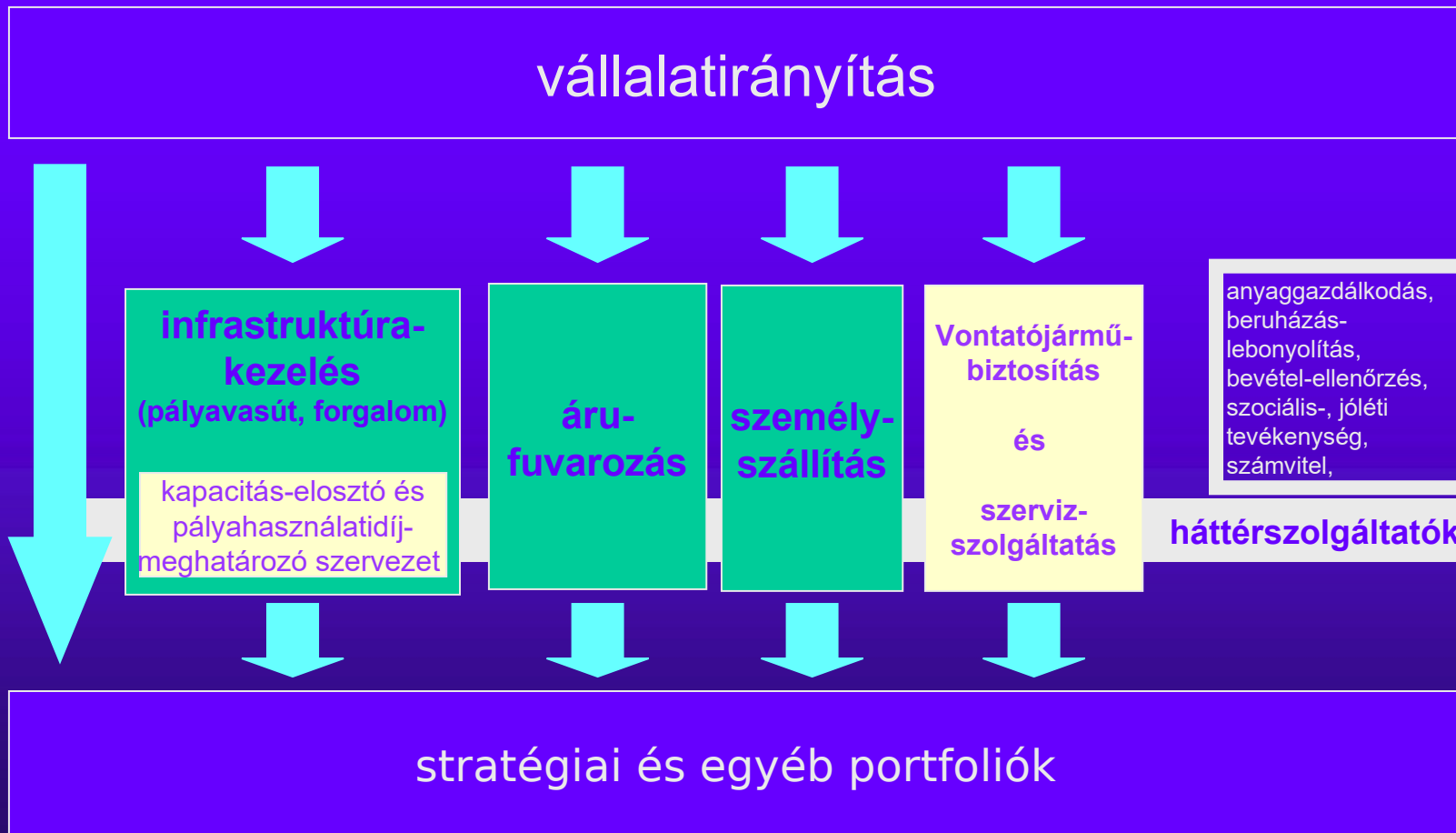
Vezetői összefoglaló

2001. november

F

Az intézményi reform célállapota

K



I

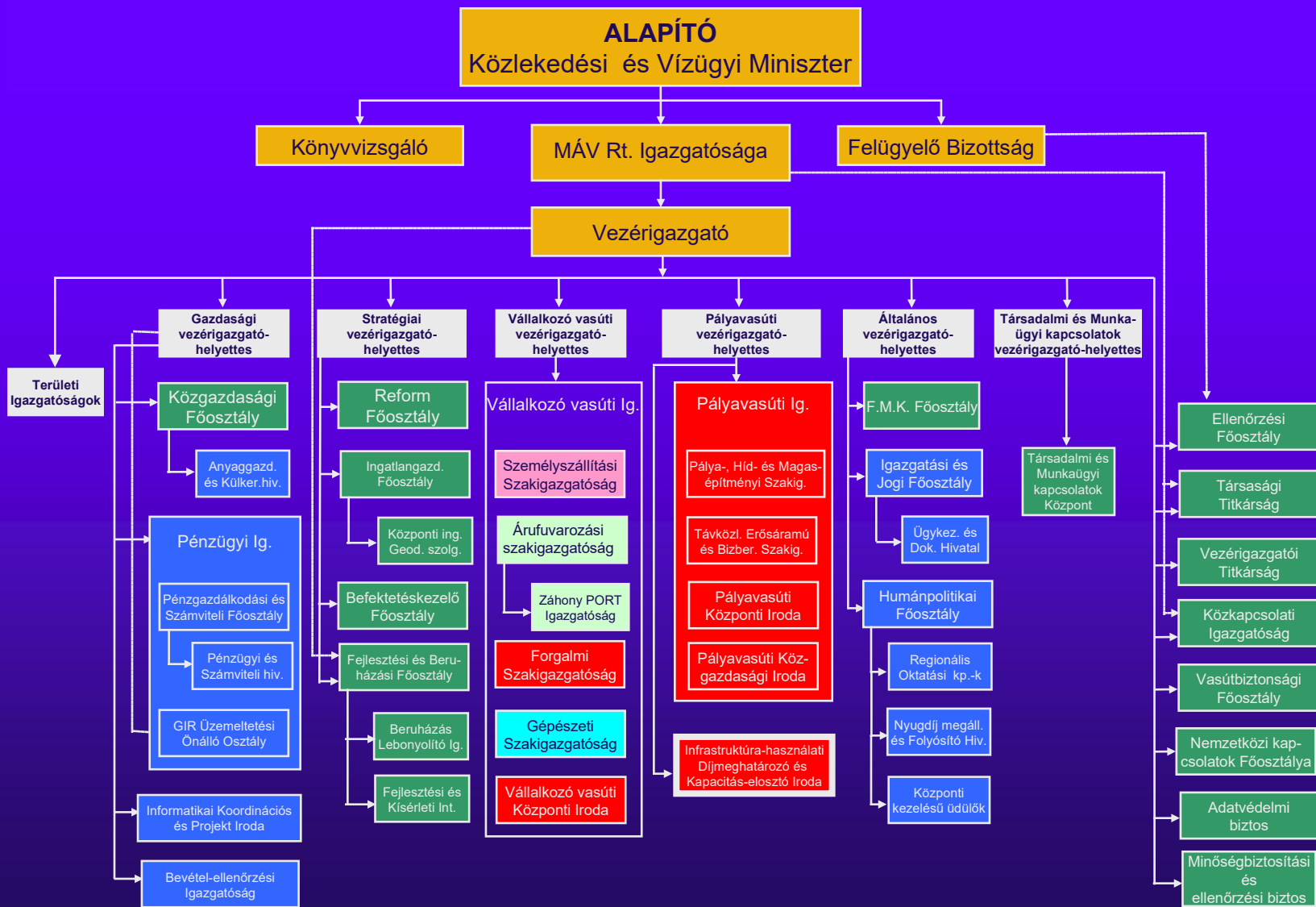


F

Jelenlegi vállalati felépítés

K

I



F

K

I

Átstrukturálás utáni felépítés



F

Szervezeti szétválasztás

K

Irányító szervezet

Működő infrastruktúra

- Pályavasút
- Forgalom

Pályahasználati díj meghatározó, kapacitás-elosztó szervezet

Áruszállítás

Személyszállítás

Mozdony pool

Funkcionális szervezetek

I



F

Kapcsolati rendszer

K

I



Az egyes egységek között a Konzern által összefogott MTV alapján működik a kapcsolati rendszer



F

A forgalom új munkamegosztása (1)

Konszernvezetés

Infravasúti Központ

Üzemeltetési Főigazgató

Titkárság

Üzemirányítás (forgalom-lebonyolítás)

Forgalmi igazgató

Törzs

Forgalomtechnológia

Üzemirányítás
(forgalom-lebonyolítás)

- Törzshálózati üzemirányítás
- Regionális üzemirányítás

Állomásmendzsmment

Termelési igazgató

Törzs

Üzemeltetés

Értékesítés

Állomásfejlesztés

Pénzügy és személyzetfejlesztés

Pénzügyi igazgató

Törzs

Költséggazdálkodás

Személyzeti ügyek

Csomópontok**Állomásfőnökségek****K****I**

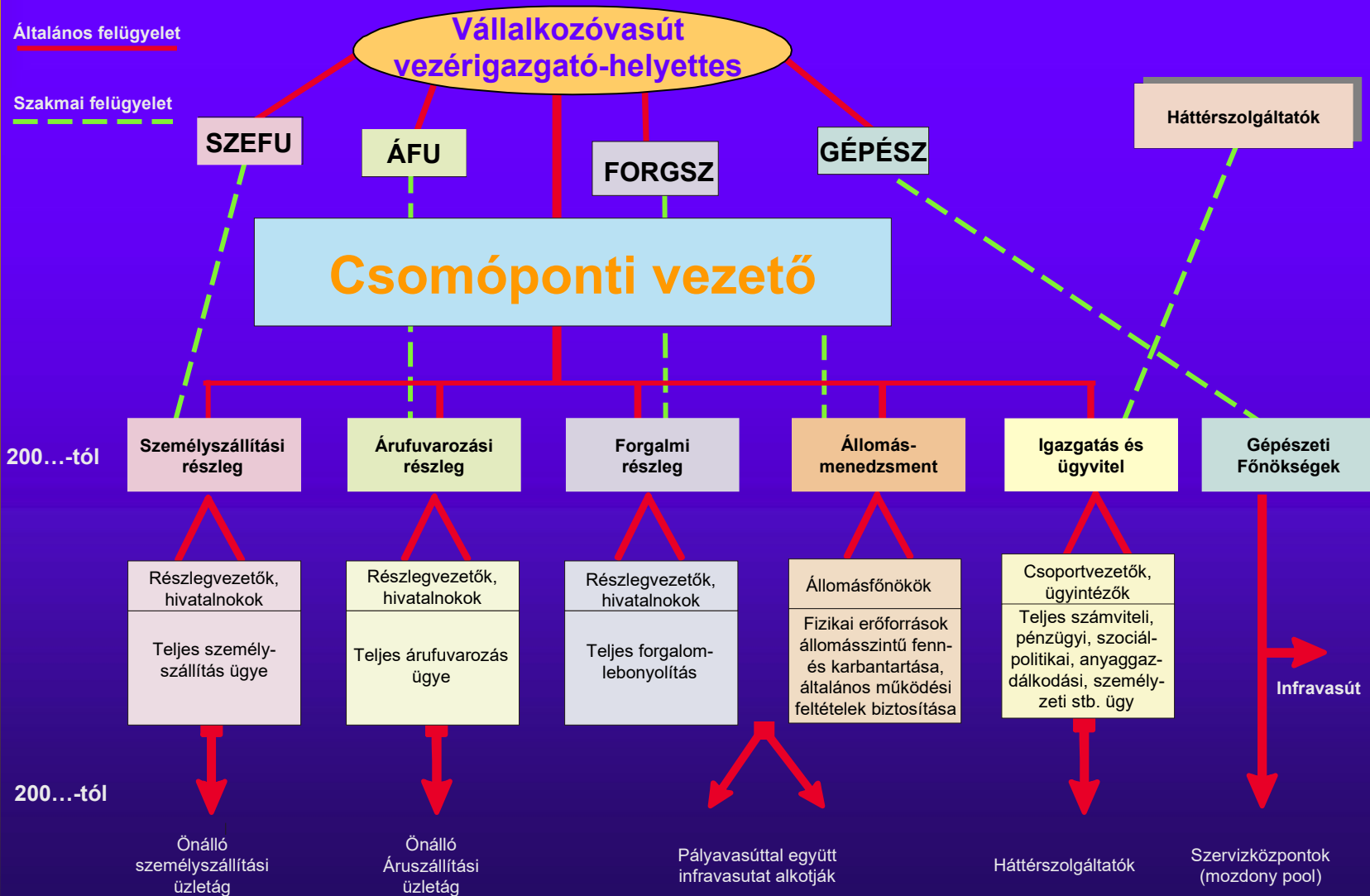
F

A forgalom új munkamegosztása (5)

K**I**

Általános felügyelet

Szakmai felügyelet



200...-tól

200...-tól



F

A forgalom új munkamegosztása (6)

K

Csomóponti vezető

33 fő



I

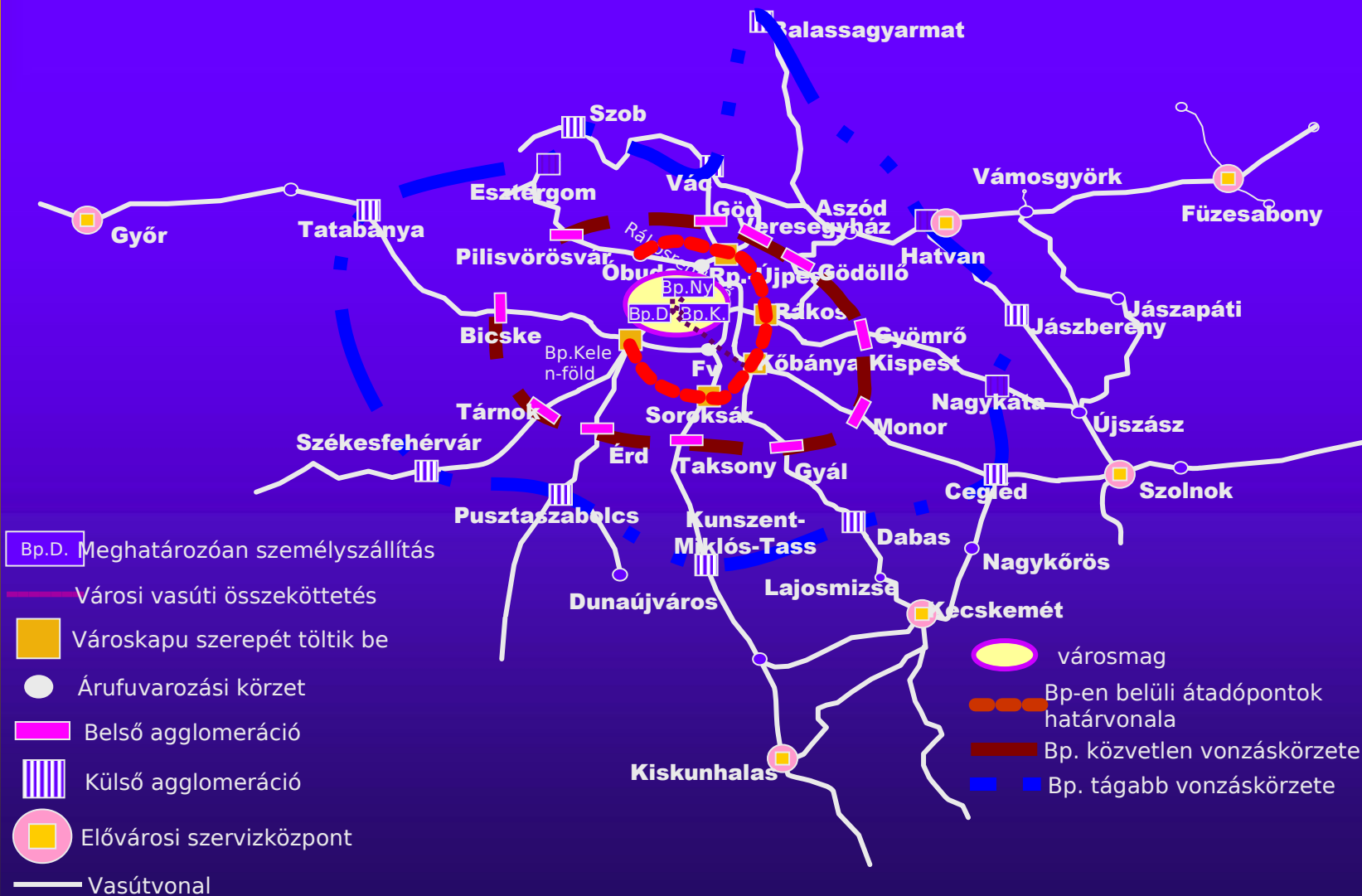


F

K

I

Teljesítmények helyszínei (1)

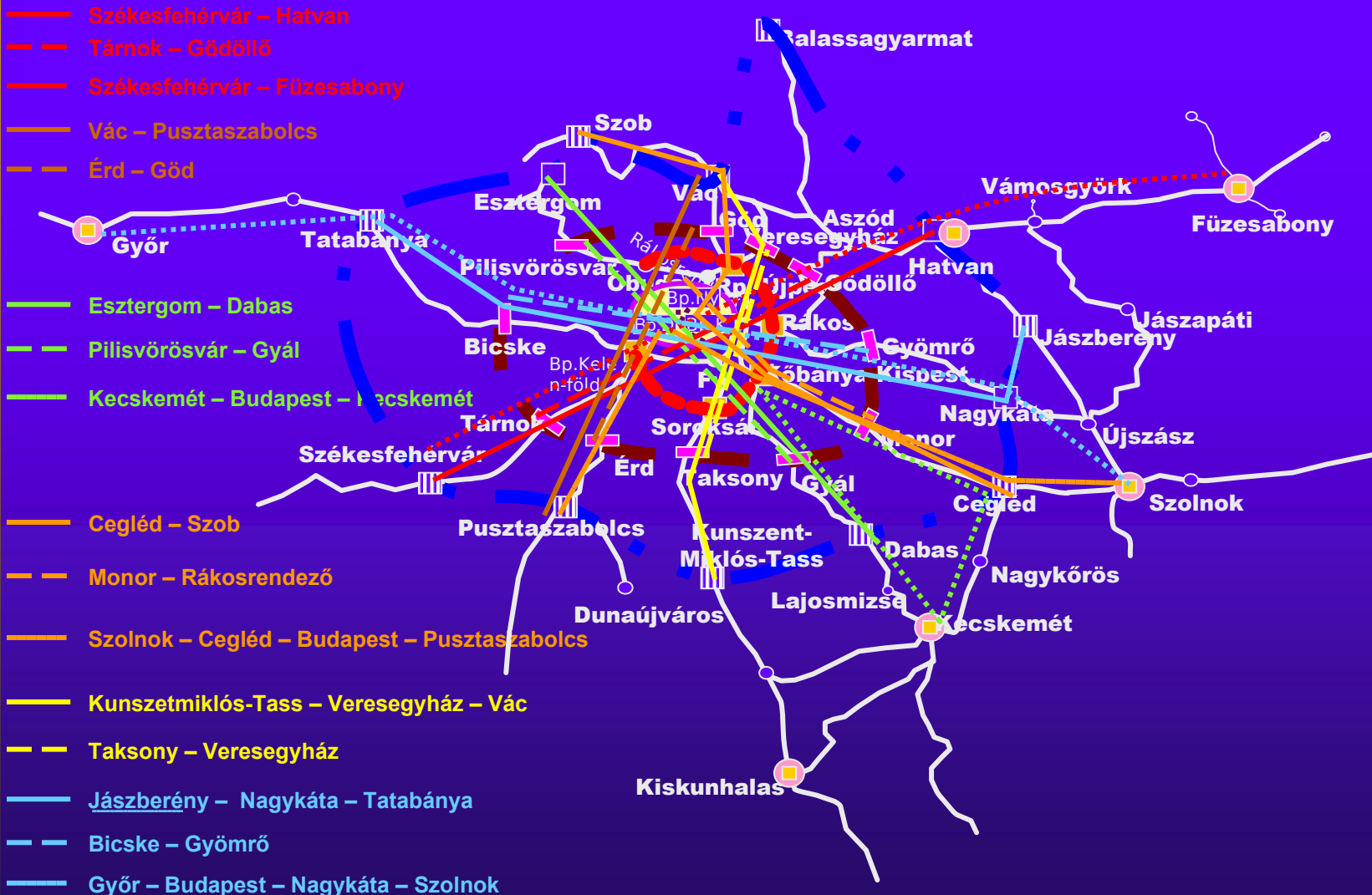


F

Teljesítmények helyszínei (2)

K

I

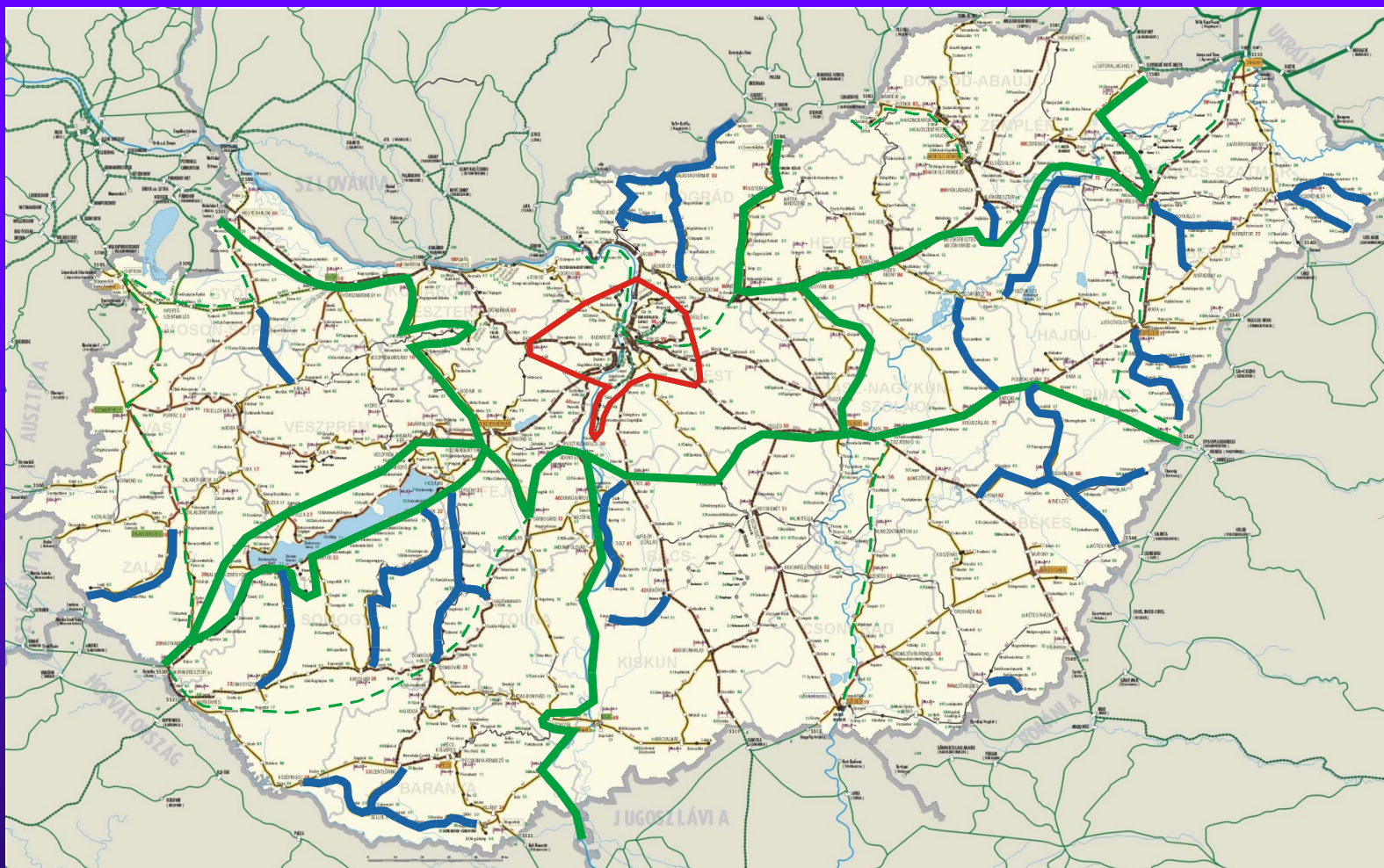


F

Teljesítmények helyszínei (3)

K

I



Regionális termékközpontok határai
Elvileg privatizálható mellékvonali forgalom

Regionális kistérségi határ
Főváros környéki kötőtpályás szövetség



F

K

I

Köszönöm figyelmüket!

